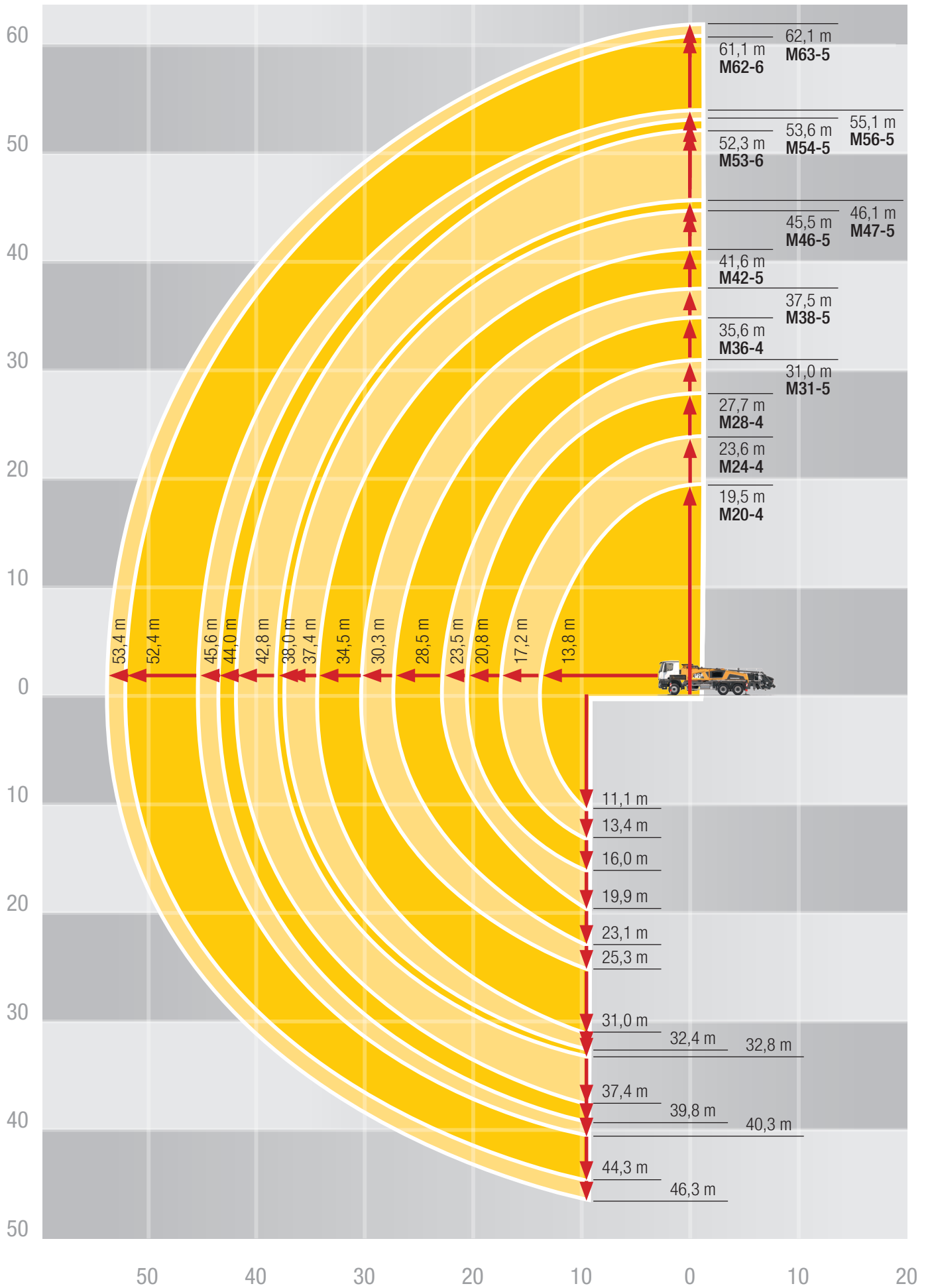


Resumen alcance

Bombas de hormigón sobre camión



Resumen altura de desplegado / apoyo / dimensiones del vehículo

		Altura de desplegado	Apoyo	Anchura de apoyo		Altura del vehículo	Longitud del vehículo
				delante	detrás		
M20-4	m	3,90	Estándar	3,40	2,60	3,40	8,79
M24-4	m	4,70 <small>(La altura de desplegado depende de la altura del bastidor del vehículo.)</small>	Estándar OSS* iSC**	4,50 3,50 2,60 – 4,50	2,60 2,90 2,60	inferior a 4,00	inferior a 10,00
M28-4	m	6,30	Estándar OSS* iSC**	5,20 3,90 2,60 – 5,20	2,60 2,90 2,60	3,85	9,99
M31-5	m	5,70	Estándar OSS* iSC**	5,50 4,00 2,60 – 5,50	7,00 5,80 2,60 – 7,00	3,90	10,85
M36-4	m	8,50	Estándar OSS* iSC**	5,50 4,00 2,60 – 5,50	7,00 5,80 2,60 – 7,00	3,90	11,50
M38-5	m	7,40	Estándar OSS* iSC**	6,00 4,30 2,60 – 6,00	8,10 6,30 2,60 – 8,10	3,90	10,85
M42-5	m	8,60	Estándar OSS* iSC**	7,50 5,00 2,60 – 7,50	8,30 6,40 2,60 – 8,30	4,00	11,35
M46-5	m	11,10	Estándar OSS* iSC**	8,70 5,60 2,60 – 8,70	9,60 6,90 2,60 – 9,60	3,95	11,85
M47-5	m	11,10	Estándar OSS* iSC**	8,70 5,60 2,60 – 8,70	9,60 6,90 2,60 – 9,60	3,95	11,85
M53-6	m	15,40	Estándar OSS* iSC**	9,30 5,90 2,60 – 9,30	12,10 8,30 2,60 – 12,10	4,00	14,55
M54-5	m	15,40	Estándar OSS* iSC**	9,30 5,90 2,60 – 9,30	12,10 8,30 2,60 – 12,10	3,97	14,43
M56-5	m	15,60	Estándar OSS* iSC**	9,30 5,90 2,60 – 9,30	12,10 8,30 2,60 – 12,10	4,00	14,12
M62-6	m	23,00	Estándar OSS* iSC**	12,40 7,50 2,60 – 12,40	12,20 8,30 2,60 – 12,20	unter 4,00	15,02
M63-5	m	23,00	Estándar OSS* iSC**	12,40 7,50 2,60 – 12,40	12,20 8,30 2,60 – 12,20	unter 4,00	15,87

Nota: Versión estándar. Las dimensiones y los pesos dependen del vehículo, del modelo de bomba y del equipamiento.

Las dimensiones dependen de la configuración. La anchura de apoyo se refiere al centro de la pata de soporte.

* OSS (Apoyo unilateral) no EEE, sin marcado CE

** iSC (Apoyo totalmente flexible) EEE, marcado CE