



Putzmeister



Fahrmischer

Komfortgesteuert, langlebig, leichtgewichtig

Innovation Beton



Intermix steht für Erfahrung

Mit dem Know-how aus mehr als 30 Jahren

Intermix steht für Innovation, Flexibilität und Qualität in der Herstellung von Fahr-, Industrie-, Tunnel- und Sondermischern. Durch die konsequente Ausrichtung auf die Bedürfnisse seiner Kunden sind Fahrmischer von Intermix heute in zahlreichen Märkten weltweit vertreten. Die Kombination aus Erfahrung, herausragender technischer Innovation und strategischer Kundenorientierung rundet seit 2012 das Angebot der Putzmeister Gruppe ab.



Die Putzmeister Holding GmbH

Die Putzmeister Holding GmbH entwickelt, produziert und verkauft weltweit hochwertige Maschinen, die im Schwerpunkt zur Förderung von Beton, Mörtel und Dickstoffen eingesetzt werden. Die Marktfelder liegen in der Bauindustrie, im Berg- und Tunnelbau, bei industriellen Großprojekten und in Kraft- und Klärwerken sowie Müllverbrennungsanlagen.

Damit bedienen die Unternehmen der Putzmeister Gruppe Geschäftsfelder in vielen unterschiedlichen Bereichen:

- Betontechnik
- Mörtel- und Estrichtechnik
- Industrietechnik (Öl, Gas)
- Bergbau/Mine
- Kraftwerk- und Umwelttechnik



Die neuen Putzmeister Fahrmischer – einfach rundum besser

Beton mischen – jetzt komfortabler, weil (fast) vollautomatisch

Wir sind immer auf der Suche nach der optimalen Lösung. Deshalb haben wir beispielsweise eine neue Steuerung entwickelt, die wir unseren neuen Fahrmischern mit auf den Weg geben.



Einmal regeln, mischen, waschen

Mit der neuen vollelektronischen Steuerung Ergonic® Mixer Control (EMC) können Sie ganz einfach Kraftstoff sparen, besser planen und arbeiten.

Sauber konstruiert und realisiert

Von der flexiblen Gelenkwellenabdeckung über den sicheren Transport von Werkzeug bis zur optimalen Zugänglichkeit für Wartung und Service bieten unsere neuen Fahrmischer einen gelungenen Mix aus Komfort, Sicherheit und Effizienz.

Auf Erfolgskurs – mit der neuen Steuerung Ergonic® Mixer Control

Die Mischung macht's – bewährt, innovativ und robust

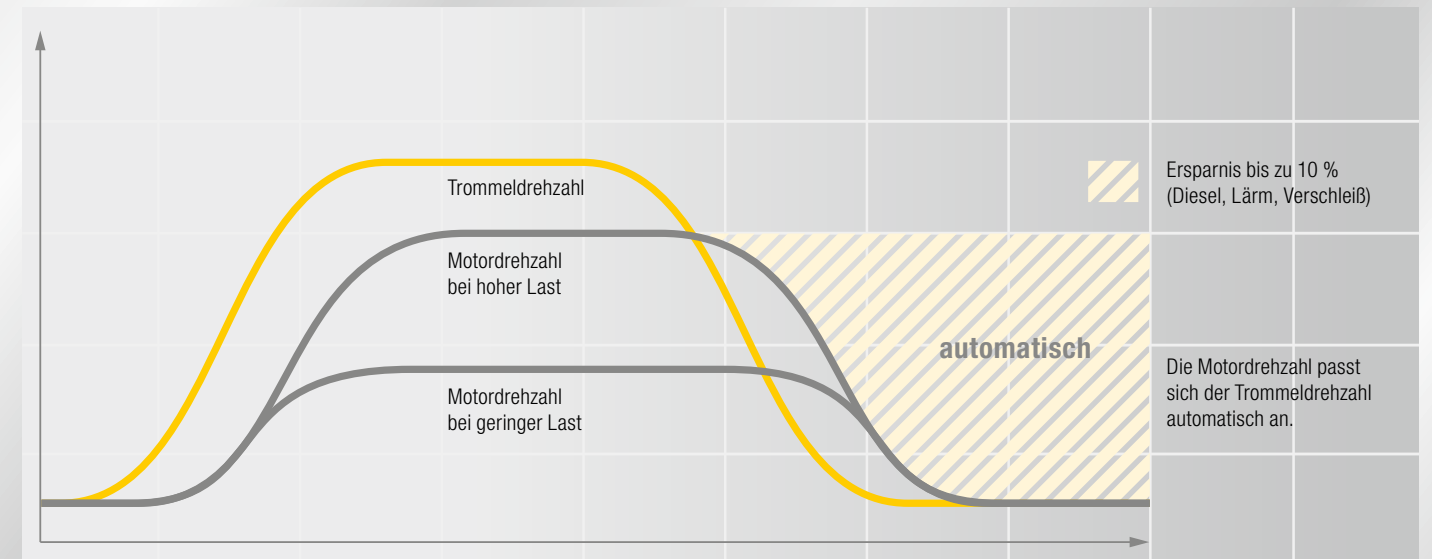
Ergonic® inside – das bedeutet so viel wie die optimierte vollelektronische Steuerung und Regelung von Mischertrommel und Fahrzeugmotor.

Mit der bei Fahrmischern neuen Ergonic® Mixer Control (EMC) lässt sich (optional) die Mischertrommel über die Funkfernsteuerung bedienen. Die Funktionen „Mischen“ und „Entleeren“ sowie „schnell“ und „langsam“ regelt der Maschinist bequem von seinem Standort aus.



Die Vorteile der Ergonic® Mixer Control auf einen Blick

- **Robuste Hardware**, bewährte und robuste Komponenten (z. B. Sensor)
- **Zeitersparnis** durch Waschprogramm
- **Mehr Planungssicherheit** für den Disponenten durch Info zur Entleerungsgeschwindigkeit der Mischertrommel
- **Optimale Motordrehzahl** für niedrigsten Verbrauch (-10 %), Verschleiß und Lärm durch EOC (Ergonic® Output Control)
- **Unabhängige Trommelgeschwindigkeit** durch CSD (Constant Speed Drive)
- **Memory Funktion** zur Rückkehr auf eingestellte Drehzahl nach Stopp
- **Funktion Quittierung Störung**



EOC – Ergonic® Output Control

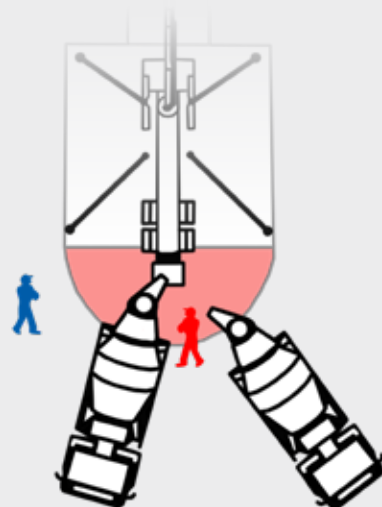
Der Fahrer reguliert die Trommeldrehzahl an der Fahrmischersteuerung. Die EOC übernimmt dabei die optimale Steuerung der Motordrehzahl bei minimalem Kraftstoffverbrauch, Verschleiß und Lärm. Ungünstige Bereiche werden automatisch vermieden. Wird die Trommel nicht bewegt, geht die Drehzahl in den Leerlauf zurück. Auf diese Weise lassen sich bis zu 10 Prozent Kraftstoff einsparen.

ergonic
inside

Erhöhte Sicherheit dank Funkfernsteuerung

Der Bediener kann den Gefahrenbereich – zum Beispiel bei einem herannahenden zweiten Mischer – verlassen und trotzdem die Maschine umfänglich bedienen.

Gefahrenquellen wie z.B. spritzender Beton aus Kübeln oder Betonpumpentrichern werden dadurch gemieden.



Die neue Unabhängigkeit der Mischertrommel-Drehzahl

Dank des Moduls Constant Speed Drive (CSD) dreht sich die Mischertrommel im Fahrbetrieb mit einer konstanten Drehzahl unabhängig von der Dieselmotordrehzahl.

Mit der Memory-Funktion kann nach einem Stopp der Mischertrommel automatisch die vorher eingestellte Drehzahl der Trommel wieder aufgenommen werden.



Bis ins Detail praktisch gedacht –
und gemacht



Einfach. Unschlagbar.

Die Funkfernsteuerung (optional) ist an Übersichtlichkeit nicht zu übertreffen. Und sie macht die Arbeit mit der Maschine noch komfortabler und sicherer.



Planungssicherheit für den Disponenten

Bei Fahrmischern mit eingebautem Flottenmanagementsystem (optional) ist es bereits möglich, den Weg des Fahrzeugs zu verfolgen. Mit der EMC-Steuerung kann nun auch die Entleer-geschwindigkeit der Misch-trommel über CAN-BUS an standardisierte Schnitt-stellen weitergegeben werden. Dadurch kann der Disponent abschätzen, wann der Fahrmischer wieder zur Verfügung steht.

Einmal waschen und leeren – jetzt vollautomatisch

Die Putzmeister Fahrmischer sind mit einem Waschprogramm ausgestattet. Nach dem Entleeren der Mischertrommel wird diese auf Knopfdruck mit einer geringen Menge Wasser gereinigt. Diese Funktion wird seit Jahren bei der PUMI® eingesetzt.



Ausgereifte Merkmale der neuen Putzmeister Fahrmischer

Vollelektronische Steuerung Ergonic® Mixer Control (EMC)

- Robuste Hardware
- Vollautomatisches Waschprogramm
- Planungssicherheit durch Info über Schnittstelle
- Ergonic® Output Control (EOC)

Geschlossener Mischer-Rahmen aus S500-Stahl

- Erhöhte Stabilität des gesamten Aufbaus

Unterfahrschutz mit Tritt

- Sicheres und ergonomisches Arbeiten

Optimierte Trommelgeometrie

- Niedriger Schwerpunkt
- Geringe Aufbauhöhe
- Doppelter Abtropfring

Geschlossenes Heck bis zum Fahrzeugarahmen

- Leichteres Reinigen
- Geringere Verschmutzung

Vergößertes Podest mit ergonomisch geformter Reling

- Einfaches und sicheres Reinigen
- Optimierter Kniespritzschutz

Integriertes Staufach (optional)

- Werkzeuge, wie Fettpresse, leicht erreichbar
- Sicheres Verstauen außerhalb des Fahrerhauses

Großes Mannloch – Ø 580 mm

- Einfache Inspektion und Reinigung
- Besonders bedienerfreundlich bspw. durch ideale Klemmschutzvorrichtungen, eine verbesserte Zugänglichkeit und eine noch einfachere Reinigung
- Optimierte Konstruktion ermöglicht das Anbringen von Applikationen

Geringere Verbrauchs- und Betriebskosten

- Bauteile aus verschleißfestem Hardox-Stahl (optional)
- Optimaler Korrosionsschutz
- Anbauteile aus Aluminium
- Hohe Zuladungskapazitäten durch ein weiter reduziertes Gewicht dank einer stabilen Leichtbauweise

Lange Auslaufschurre – 1,45 m

- Gute Erreichbarkeit von Pumpe und Kran-Kübel

Für alle Tage – robuste Keypad-Tastatur

Die neue Keypad-Tastatur ist ergonomisch hinten an der Maschine und im Fahrer-haus angebracht. Sie ist extrem robust und schmutzunempfindlich. Der Bedien-hebel ist mit einem berührungslosen Sensor aus der Betonpumpentechnik ausgestattet.



Keypad-Tastatur Heck



Keypad-Tastatur Fahrerhaus



Bedienhebel für Trommelgeschwindigkeit
und Drehrichtung

Fahrmischer P

Putzmeister Fahrmischer – robust währt am Längsten

Fahrmischer sind täglich im Einsatz. Sie müssen zuverlässig im Betrieb und wartungsarm sein. In der rauen Umgebung und im Umgang mit groben Materialien spielt vor allem der geringe Verschleiß eine wichtige Rolle, damit sie auch nach Jahren noch Transportbeton ohne Qualitätseinbußen anliefern.

Bei Putzmeister Fahrmischer wird im Standard deshalb konsequent Bor-Mangan-Stahl verbaut.

Dieser Vergütungsstahl bietet besonderen Verschleißschutz zu einem guten Preis-Leistungsverhältnis. So widersteht der Fahrmischer harten Bedingungen und gewährleistet eine lange Lebensdauer.



Eckdaten Bor-Mangan-Stahl:

- **27 Mn Cr B5 Bor-Mangan-Stahl**
- **Ca. 30% höhere Verschleißfestigkeit** als ein Standard-Baustahl
- **Materialstärke 4-6 mm** je nach Verschleißzone mit Kantenschutz der Spiralen

Technische Daten

	P 7	P 8	P 9 G	P 10	P 12
Nennfüllung	7,00 m ³	8,00 m ³	9,00 m ³	10,00 m ³	12,00 m ³
Wasserlinie	8,23 m ³	9,33 m ³	10,46 m ³	11,16 m ³	13,55 m ³
Geometrisches Volumen	12,97 m ³	14,19 m ³	16,06 m ³	17,14 m ³	20,11 m ³
Einbauwinkel	12,70°	12,70°	11,40°	10,88°	10,68°
Höhe	2645 mm	2687 mm	2694 mm	2713 mm	2864 mm
Gewicht*	3520 kg	3840 kg	4120 kg	4370 kg	4840 kg

* Alle Gewichtsangaben montiert/betriebsbereit, Abweichungen +/- 5%.

Fahrmischer P Ultra Light – Gar nicht so schwer, Beton leichter zu transportieren

Leicht und langlebig perfekt kombiniert

Das geringe Eigengewicht ist entscheidender Erfolgsfaktor der P UL Reihe. Denn jede Gewichtsreduzierung bedeutet eine höhere Nutzlast und geringere Kosten für Kraftstoff, Reifen, Gebühren und Steuern. Gleichzeitig können Sie ganz leicht länderspezifische Vorschriften an das Eigen- und Gesamtgewicht einhalten. Hierbei baut man seit über 6 Jahren auf die enge Zusammenarbeit mit SSAB Engineering und hat die Serienfertigung für „Hardox-Fahrmischer“ vorangetrieben. Seit 2011 sind die Fahrmischer mit dem Logo „Hardox in my body“ auf den Straßen unterwegs.

Hohe Lebensdauer ist unverzichtbar

Für Langlebigkeit sorgen unter anderem die ausgezeichneten Eigenschaften von Hardox hinsichtlich Verschleiß, Zähigkeit, Festigkeit und Härte.

So steht Hardox 400 bzw. 450 bei Trommel, Spirale und seitlichem Kantenschutz, in Schurre, Auslaufschale und Einfülltrichter für:

- 20 % Gewichtsersparnis im Vergleich zu normalen, 4,5 mm starken Stahlkonstruktionen
- Geringere Verbrauchs- und Betriebskosten
- Gleichbleibende Langlebigkeit
- Höhere Nutzlast – mehr Zuladung
- Weniger Austausch der Verschleißbleche



Technische Daten

	P 7 UL	P 8 UL	P 9 UL	P 9 G UL	P 10 UL	P 12 UL
Nennfüllung	7,00 m ³	8,00 m ³	9,00 m ³	9,00 m ³	10,00 m ³	12,00 m ³
Wasserlinie	8,23 m ³	9,33 m ³	9,8 m ³	10,46 m ³	11,16 m ³	13,55 m ³
Geometrisches Volumen	12,97 m ³	14,19 m ³	15,1 m ³	16,06 m ³	17,14 m ³	20,11 m ³
Einbauwinkel	12,70°	12,70°	12,85°	11,4°	10,88°	10,68°
Höhe	2645 mm	2687 mm	2687 mm	2694 mm	2713 mm	2864 mm
Gewicht*	3050 kg	3270 kg	3330 kg	3500 kg	3730 kg	4100 kg

* Alle Gewichtsangaben montiert/betriebsbereit, Abweichungen +/- 5%.

Fahrmischer P Light



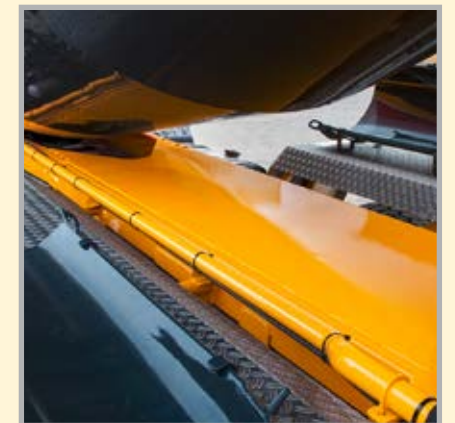
Auf die Kundenbedürfnisse abgestimmt

Anforderungen der verschiedenen Märkte werden durch Sonderlösungen wie Klassik, Standard, Light und Heavy/Reinforced bedient.

So finden sich entsprechende Lösungen wie 3 mm Trommelstärke und 4 mm Spiralstärke (Klassik Light) oder verstärkter Rahmenbau (Heavy) in den verschiedenen Ausführungen.

Ziel ist es, den Kunden mit individuellen Lösungen bei seiner Arbeit zu unterstützen.

Fahrmischer P Heavy



Technische Daten

	P 7 L	P 8 L	P 9 GL	P 10 L	P 12 L
Nennfüllung	7,00 m ³	8,00 m ³	9,00 m ³	10,00 m ³	12,00 m ³
Wasserlinie	8,23 m ³	9,33 m ³	10,46 m ³	11,16 m ³	13,55 m ³
Geometrisches Volumen	12,97 m ³	14,19 m ³	16,06 m ³	17,14 m ³	20,11 m ³
Einbauwinkel	12,70°	12,70°	11,40°	10,88°	10,68°
Höhe	2645 mm	2687 mm	2694 mm	2713 mm	2864 mm
Gewicht*	3170 kg	3460 kg	3700 kg	3940 kg	4360 kg

* Alle Gewichtsangaben montiert/betriebsbereit, Abweichungen +/- 5%.

Technische Daten

	P 8 HR	P 9 G HR	P 10 HR	P 12 HR
Nennfüllung	8,00 m ³	9,00 m ³	10,00 m ³	12,00 m ³
Wasserlinie	9,33 m ³	10,46 m ³	11,16 m ³	13,55 m ³
Geometrisches Volumen	14,19 m ³	16,06 m ³	17,14 m ³	20,11 m ³
Einbauwinkel	12,70°	11,40°	10,88°	10,68°
Höhe	2687 mm	2694 mm	2713 mm	2864 mm
Gewicht*	4530 kg	4960 kg	5160 kg	5700 kg

* Alle Gewichtsangaben montiert/betriebsbereit, Abweichungen +/- 5%.

Bereit für jedes Zugfahrzeug –
die Sattelaufleger von Intermix

Optionale Ausstattung –
das Mehr an Auswahl



Technische Daten

2-Achs-Aufleger P 10 DS

Nennvolumen	10,0 m ³
Wassermaß	11,4 m ³
Achsabstand	1,81 m, 38 to
Trommel und Spiralen	Verschleißstahl oder Hardox Leichtbau

3-Achs-Aufleger P 12 DS

Nennvolumen	12,0 m ³
Wassermaß	13,1 m ³
Achsabstand	1,31 m, 40 to
Trommel und Spiralen	Verschleißstahl oder Hardox Leichtbau

Merkmale P 10 DS und P 12 DS auf einen Blick

- Niedriger Schwerpunkt
- Integrierte Volllaststützen
- Doppelt gekröpftes Chassis mit kompakten Maßen für hohe Fahrstabilität
- Staufach aus Edelstahl
- LED-Rückleuchten
- Separatmotor von Deutz oder Antrieb durch Sattelzugmaschine
- Verbundbauweise mit integriertem Getriebestützboden
- Optionale Liftachse



Arbeitsscheinwerfer



Rückfahrkamera



Funkfernsteuerung



Öldruckmanometer



Klappteil mit Schwerkraftsicherung



Keypad-Tastatur Heck



Hydraulische ¾-Klappe



Staukasten



Keypad-Tastatur Fahrerhaus



Verlängerungsrinne



Fließbetonrinne



Spritzschutz



Zusatzmittelbehälter 40 l



Zusatzmittelbehälter 50 l



Wasseruhr

Auf Putzmeister bauen – in Service, Teilen, Schulungen

Alles, was guten Service auszeichnet

Eine schnelle Hilfe, zielführende Beratung und zuverlässige Versorgung mit Original Putzmeister Zubehör und Teilen – und das weltweit in über 120 Ländern. Das verstehen wir bei Putzmeister unter erstklassigem Service.

Optimal aufgestellt, um Sie zu unterstützen

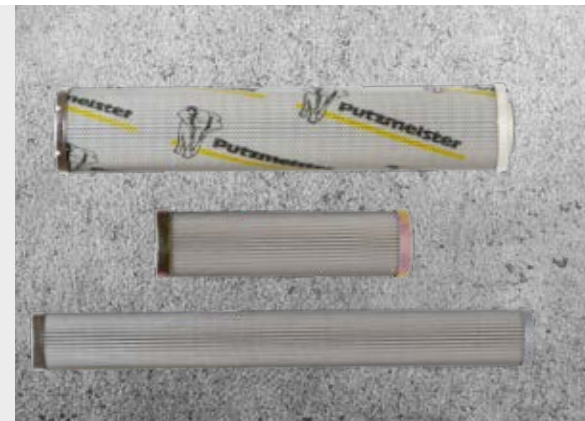
Dafür qualifizieren wir unsere Servicetechniker kontinuierlich, sorgen für ein engmaschiges Informationsnetzwerk sowie modernstes Equipment und orientieren uns konsequent an den Bedürfnissen unserer Kunden.

Dank modernster Technik verfügen unsere Mitarbeiter im Bedarfsfall über alle relevanten technischen Informationen zu Ihrer Maschine. So können wir Sie optimal bei Notfällen, Instandsetzungen oder mit einer präventiven Wartung unterstützen.



Originalteile für maximale Verfügbarkeit

Selbstverständlich verwenden wir in unseren Werkstätten ausschließlich Putzmeister Originalteile. Denn nur so können wir eine kontinuierliche und im Verbund überprüfte Qualität garantieren. Und Sie können absolut sicher sein, dass Ihre Maschine die harten Anforderungen mit maximaler Leistung und Verfügbarkeit meistert.



Premium in Qualität und Kundennähe

Für Sie gibt es im Bedarfsfall zwei Möglichkeiten: Entweder das Service-Team kommt zu Ihnen oder Sie bringen Ihre Maschine in eine unserer Service-Werkstätten. Modernste Werkzeuge, Software-Analyse-Tools und Originalteile sorgen dafür, dass Ihre Maschine umgehend wieder einsatzbereit ist.

Alle Putzmeister Werkstätten und die Werkstätten unserer internationalen Putzmeister Partner arbeiten nach unserem hohen Qualitätsstandard. Insbesondere wenn es darum geht, Herstellerüberprüfungen und Abnahmen gemäß Vorgaben durchzuführen.



Einweisung bei Übergabe – alles richtig von Anfang an

So können Sie und Ihr Maschinist sich optimal auf alle Besonderheiten und Neuerungen einstellen.

Kundenschulungen – von Profiwissen profitieren

Praxisgerechtes Lernen bietet viele Vorteile: Ihre Mitarbeiter beherrschen die Maschine mit all ihren Besonderheiten, setzen sie optimal ein, reduzieren Betriebskosten und vermeiden Bedienfehler.

500 Stunden Kundendienst – mögliche Fehlerquellen vermeiden

Bei diesem Kundendienst erhalten Sie einen Statusbericht zu Ihrer Betonpumpe bzw. Fahrmaschine gemäß dem Putzmeister Service-Plan.

Unsere Angebote für wirtschaftliches Arbeiten

Die Putzmeister Service-Stützpunkte bieten Ihnen unter anderem diese Services – ausnahmslos durchgeführt von unseren erfahrenen Servicemitarbeitern:

Obligatorische Maschineninspektion – kalkulierbare Kosten statt unkalkulierbarer Ausfälle

Sicht- und Funktionsprüfung von Bauteilen für 100 % Sicherheit. Zusätzlich werden das Hydrauliksystem, die Elektroanlage und die Trommel überprüft.

1000 Stunden Kundendienst – Investition schützen, Wert erhalten

Um die Sicherheit und den Verschleiß Ihrer Maschine zu checken, ist unser technischer Kundendienst erste Wahl. Sie erhalten auch hier einen Statusbericht.

Unser Schulungs- und Seminarangebot

Für Betonpumpen-Maschinisten

- Aus- und Weiterbildungs-Seminare Betonpumpen
- Aus- und Weiterbildungs-Seminare PUMI® mit Kolben- und Rotorpumpe
- Regional-/Firmenseminare (in Ihrer Region oder bei Ihnen vor Ort)

Für Betonpumpen-Mechaniker

- Aus- und Weiterbildungsseminare Betonpumpen

Für Betonpumpen-Maschinisten und -Mechaniker

- Praxistage in Aichtal
- Schulung: Übergabe und Einweisung, Training on the Job

Für Werkstattleiter und Meister

- Übersicht über aktuelle Entwicklung der Putzmeister Betonpumpen
- Qualifizierung der Kundenwerkstätten für notwendige Instandhaltungsarbeiten

Weitere Infos erhalten Sie unter: www.pm-akademie.de



Hier finden Sie uns

Service-Niederlassung Stuttgart

Putzmeister Concrete Pumps GmbH
Max-Eyth-Straße 10 · 72631 Aichtal
Tel. +49 (7127) 599 - 0 · Fax +49 (7127) 599 - 520
services@putzmeister.com · www.putzmeister.com

Service-Niederlassung Hamburg

Putzmeister Concrete Pumps GmbH
Bei den Kämpfen 13 · 21220 Seevetal
Tel. +49 (4185) 7938 - 0 · Fax +49 (4185) 3682
nl-hamburg@putzmeister.com · www.putzmeister.com

Service-Niederlassung Berlin

Putzmeister Concrete Pumps GmbH
Kiesweg 4-5 · 16348 Wandlitz
Tel. +49 (33397) 778 - 0 · Fax +49 (33397) 778 - 24
nl-berlin@putzmeister.com · www.putzmeister.com

Service-Niederlassung Essen

Putzmeister Concrete Pumps GmbH
Im Teelbruch 89 · 45219 Essen - Kettwig
Tel. +49 (2054) 9512 - 0 · Fax +49 (2054) 9512 - 14
nl-rheinuhr@putzmeister.com · www.putzmeister.com

Service-Niederlassung Frankfurt

Putzmeister Concrete Pumps GmbH
Industriestraße 10 · 63584 Gründau Rothenbergen
Tel. +49 (6051) 4805 - 800 · Fax +49 (6051) 4805 - 850
pmw@putzmeister.com · www.putzmeister.com

Service-Niederlassung Gera

Putzmeister Concrete Pumps GmbH
Wiesenring 15 · 07554 Korbußen
Tel.: +49 36602 324 0 · Fax: +49 36602 324 25
nl-gera@putzmeister.com · www.putzmeister.com

Service-Niederlassung München

Putzmeister Concrete Pumps GmbH
Degernpoint E2 · 85368 Moosburg a.d. Isar
Tel. +49 (8761) 38049 - 00
nl-muenchen@putzmeister.com · www.putzmeister.com

Putzmeister France

3 Rue Paul-Henri Spaak · 77240 Vert Saint Denis
Tel. +33 (0) 1 64 64 39 39 · Fax +33 (0) 1 64 64 39 29
pmf@putzmeister.fr · www.putzmeister.fr

000 "Putzmeister-Rus"

Urgumskaja Street 4 · Building 31 · 129343 Moskau
Tel. +7 (495) 77522-37 · Fax +7 (495) 77522-34
info@putzmeister.ru · www.putzmeister.ru

Putzmeister S.A. (Pty) Ltd

P.O. Box 5146 · ZA 2118 Cresta
Tel. +27 (11) 794-3790 · Fax +27 (11) 794-4119
www.putzmeister.co.za

Putzmeister Iberica S.A.

Camino de Hormigueras 173 · E 28031 Madrid
Tel. +34 (91) 42881-00 · Fax +34 (91) 42881-06
www.putzmeister.es

Putzmeister Makine San. ve Tic. A.Ş.

Gazi Osman Paşa Mah. · Namık Kemal Bulvarı No. 6
59500 Çerkezköy / Tekirdağ
Tel. +90 (282) 73510-00 · Fax +90 (282) 73510-01
info@putzmeister.com.tr · www.putzmeister.com.tr

Putzmeister Ltd

Carrwood Road · Chesterfield Trading Estate
Chesterfield · Derbyshire S41 9QB
Tel. +44 (0) 124626-4200 · Fax +44 (0) 124626-0077
info@putzmeister.co.uk · www.putzmeister.co.uk

Weiterführende Prospekte: Ergonic® CT 4690
Förderleitungssysteme PM 2300



INTERMIX GmbH

Grüntentraße 1 · 87751 Heimertingen
Tel. +49 (8335) 98 28-0 · Fax +49 (8331) 98 28-30
info@intermix.de · www.intermix.de

