

Putzmeister



Nowy TransMix TML 3.200

Nasza mobilna fabryka jastrychu – oryginał

TransMix = całkowicie automatyczne transportowanie, dozowanie, mieszanie i tłoczenie jastrychu

Innowacyjna instalacja tłoczna z wieloma zaletami



TransMix TML 3.200 to właściwy wybór do stosowania na wąskich placach budowy z ograniczoną skrajnią

Kompletny system – dopasowany do modelu działalności użytkownika

W branży budowlanej, zwłaszcza w zakresie jastrychów, wymagana jest wszechstronność i elastyczność. Gdy przykładowo rośnie zapotrzebowanie na wysokiej jakości jastrychy płynne na bazie siarczanu wapnia lub cementu.

I właśnie w tym tkwi siła specjalistycznego urządzenia do wytwarzania jastrychu TransMix TML 3.200. A zwłaszcza tam, gdzie ciasnota na placu budowy, presja terminów i wysokie wymagania jakościowe wymuszają stosowanie przemyślanej koncepcji.

... i do jego wymagań

Dzięki temu nowy TransMix TML 3.200 jest jednym z najbardziej opłacalnych rozwiązań dla każdego, kto chce poszerzyć swoją ofertę usług i utrzymać pod kontrolą lub obniżyć koszty budowy – począwszy od rzemieślników chcących rozwijać swoją

działalność, aż po (dużych) usługodawców. W końcu sprawna logistyka na placu budowy jest znaczącym czynnikiem kosztowym, który ma duży wpływ na potencjalny sukces inwestycji.



Nowy TransMix TML 3.200 został zaprojektowany jako system pracujący w poziomie, aby zaoferować naszym klientom następujące korzyści:

- Efektywność dzięki maksymalnej ładowności przy największej możliwej objętości kontenera
- Najlepsze właściwości jezdne dzięki 2. i 3. osi ze sterowaniem wymuszonym
- Optymalność dzięki najlepszemu stosunkowi masy własnej do obciążenia użytkowego, co zapewnia aluminiowa konstrukcja
- Oszczędność miejsca i komfort przy dużym natężeniu ruchu dzięki optymalizacji promienia skrętu podczas jazdy na zakrętach
- Oszczędność paliwa dzięki zastosowaniu wydajnej jednostki napędowej i optymalizacji układu hydraulicznego

Wysoce efektywna technologia TransMix TML 3.200



Ładowanie kruszywa

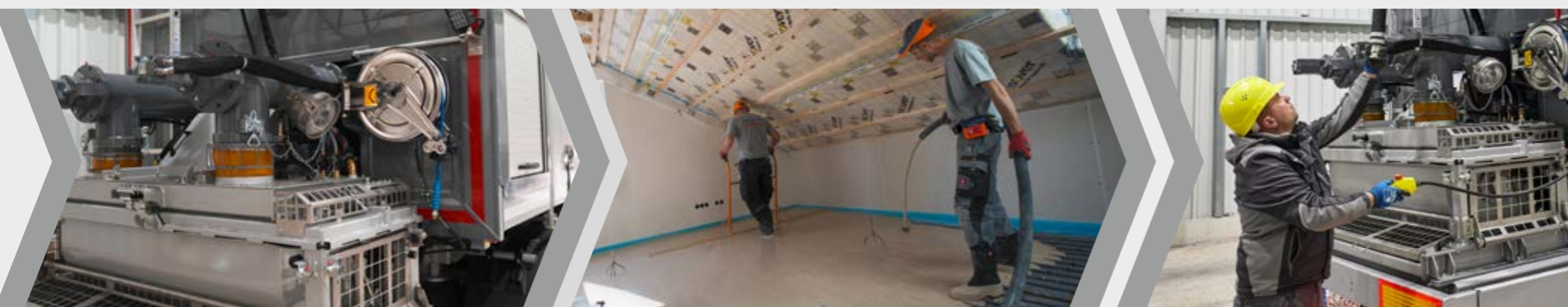
Napełnianie komory spoiwa

Jazda na plac budowy

Wszystko na pokładzie

Przygotowanie placu budowy

Wybór receptury



W pełni automatyczne mieszanie i tłoczenie

Wytwarzanie jastrychu płynnego

Rozwijanie i zwijanie przewodu tłoczego odbywa się za pomocą zdalnego sterowania

Korzystają użytkownicy

- Wykonywanie wszystkich operacji w czasie tylko jednego pobytu na placu budowy i tylko przy udziale 1 lub 2 pracowników
- Nie ma konieczności usuwania materiałów budowlanych i opakowaniowych – możliwość bezpośredniego doładowywania materiału na placu budowy
- Nie ma strat materiałowych z powodu pozostawionego piasku
- Nie ma kosztów za sprzątanie terenu budowy
- Niezależność od logistyki zakładów betoniarskich i mieszalni – nie ma oczekiwania
- Precyzyjne dozowanie kruszyw, spoiw i dodatków

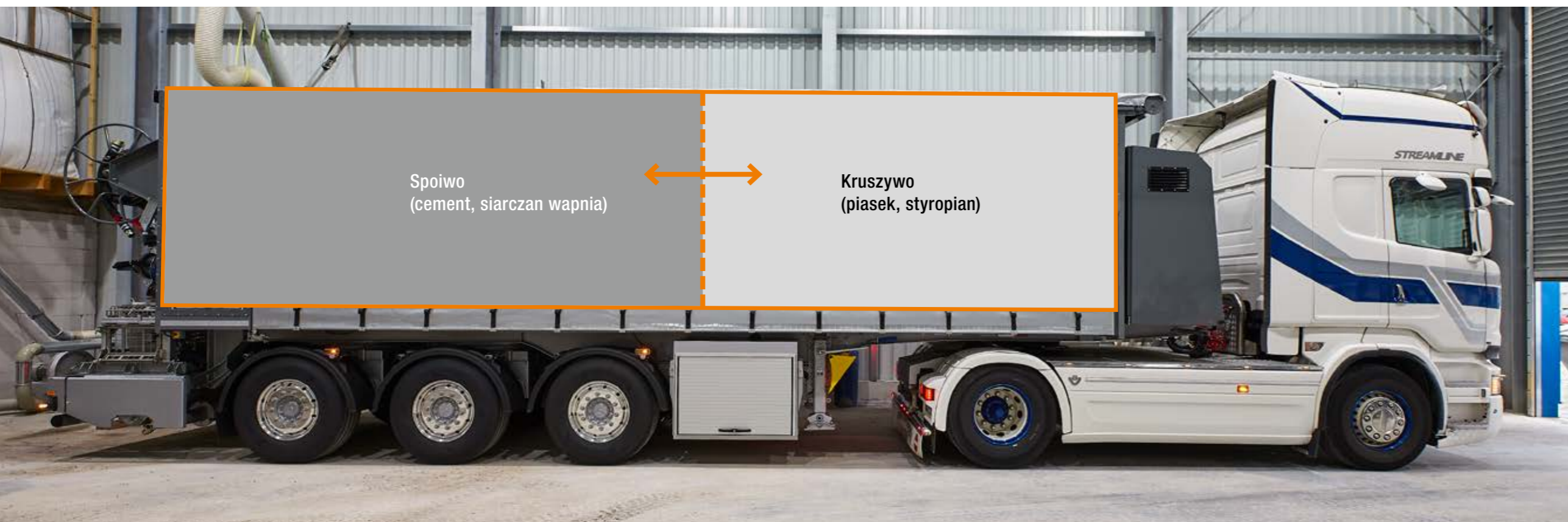
Wymarzona maszyna dzięki naszemu systemowi modułowemu

Wyposażenie standardowe

- 3-osiowa naczepa siodłowa z kontenerem aluminiowym o poj. 30 m³
- Bęben do giętkiego przewodu tłoczego zaprawy o długości do 100 m i średnicy DN 50, z napędem
- Bęben do giętkiego przewodu wody, z przewodem o długości 50 m i średnicy 1 cal, wyciągany
- Boki pod kontenerem zasłonięte plandeką
- Certyfikat zgodności (CoC) do rejestracji
- Dozowanie kruszywa za pomocą przenośnika taśmowego
- Dozowanie spoiwa z usuwaniem resztek
- Elektryczne wibratory do kruszywa i spoiwa, każdy podwójny
- Instalacja centralnego smarowania urządzeń mieszających i naczepy
- Klawiatura z optycznym prowadzeniem operatora
- Komora kruszywa ze wspomaganie trącji
- Komora spoiwa z 2 zamknięciami włącz, włącznie z przygotowaniem do wdmuchiwania
- Ogumienie Dunlop lub Goodyear na felgach stalowych
- Oś 2. i 3. ze sterowaniem wymuszonym
- Panel sterowania ze stali nierdzewnej z oświetleniem LED
- Pneumatyczne zawieszenie naczepy, pierwsza oś z podnoszeniem (wspomaganie trącji)
- Pokrywa przesuwana, elektryczna ze sterowaniem radiowym
- Przyłącze do napełniania zbiornika wody z filtrem
- Reflektor LED poczwórny
- Schowek w skrzyni pod podwoziem, obustronny (dostęp z lewej i prawej strony) z szynami mocującymi
- Skrzynka zaciskowa ze stali nierdzewnej
- Sterowanie mobilne z 16 recepturami
- Stopień z tyłu
- Światła tylne LED i reflektor cofania
- System radiowy bez wzmacniacza
- Wejście, poręcze i pomost na kontenerze
- Wsporniki z przodu mechaniczne po 12 t udźwigu
- Wyświetlacz z gumową klawiaturą
- Zabezpieczenie przed wjechaniem pod pojazd wg ECE R58.3
- Zbiornik wody 1100 l w ukośnych bokach kontenera
- Zestaw do czyszczenia wodą z przewodem giętkim i dyszą natryskową
- Zestaw narzędzi pokładowych z akcesoriami standardowymi

Opcje

- Automatyczne dopasowanie doprowadzania wody do wilgotności pozostałej kruszywa
- Bęben do wysokociśnieniowego przewodu giętkiego (myjka)
- Dozowanie od 1 do 3 dodatków
- Drukarka pokwitowań dla klienta i pokwitowań własnych (z recepturą)
- Gaśnica 6 kg
- Generator 8,5 kVA 400 V 3-fazowy 16 A, 230 V 1-fazowy
- Giętki przewód tłoczny DN 50 w różnych długościach
- Komora spoiwa dwuczęściowa
- Lampki sygnalizacyjne LED 8-krotne
- Myjka wysokociśnieniowa 18 l, 180 bar
- Napis na plandecce bocznej
- Napis na ścianie bocznej
- Napowietrzanie wibracyjne komory spoiwa
- Ogrzewanie zbiornika wody 400 V 2x3 kW
- Ogumienie Premium Conti /Michelin na felgach aluminiowych
- Radiowa kamera cofania
- Rejestrator danych, lista mieszanek
- Sprężarka do wytwarzania sprężonego powietrza
- System pompowy 7515 premium
- System radiowy
- System telematyczny do zdalnego sprawdzania, czasu pracy i jazdy, receptur, mieszanek, jak również lokalizacji
- System ważenia Chassis TIS
- Wąż do podlewania 20 m DN40
- Wdmuchiwanie górne z sondą poz. maks., sygnałem dźwiękowym i filtrem
- Wibrator komory kruszywa, 4 lub 6-krotny
- Wibrator komory spoiwa poczwórny
- Wskaźnik poziomu napełnienia komory spoiwa
- Wskaźnik prędkości obrotowej pompy tłoczącej



Wszystko na pokładzie – dla zapewnienia sukcesu

Podwozie – zwrotne, o najlepszych właściwościach jezdnych

- Zaprojektowane do użytku na placu budowy, trwale i utrzymujące wartość
- Oś 1. unoszona
- Oś 2. i 3. kierujące



Układ centralnego smarowania – dobre utrzymanie zapewni dłuższą eksploatację

- Stała konserwacja układu mieszającego i tłoczącego, naczepy i osi
- Maksymalne wydłużenie okresu użytkowania



Kompaktowa komora silnikowa – dobry dostęp podczas przeprowadzania prac serwisowych

- Wszystkie elementy napędu są łatwo dostępne
- Wytrzymała instalacja hydrauliczna zapewniająca maksymalną niezawodność



Dozowanie dodatku – jakość nie jest dziełem przypadku

- Łatwe podłączenie do 3 pomp dodatków
- Automatyczne dozowanie za pomocą wprowadzonej receptury jako opcja



Kontener na miarę – wydajność w systemie modułowym

- Niezakłócony przepływ materiału dzięki zoptymalizowanym opcjom doładowywania
- Doładowywanie spoiwa bez przerywania pracy
- Idealny przepływ materiału dzięki wibratorom i zaworom napowietrzającym
- Wewnętrzna powłoka ścian bocznych



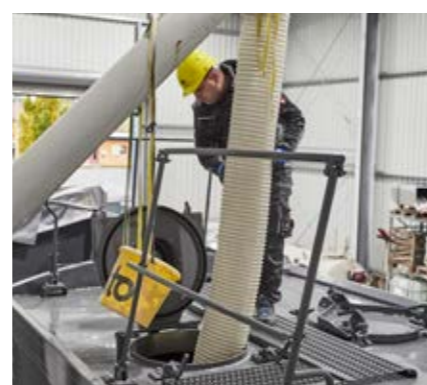
Krótkie, efektywne drogi tłoczenia

- Niewielkie ilości resztkowe
- Szybkie i komfortowe czyszczenie z dodatkowym otworem do opróżniania przy ślimakach dozujących umożliwia szybką zmianę materiału w komorach spoiwa



Komfortowa klawiatura

- Możliwość wprowadzenia do 16 receptur
- Możliwość edytowania nazw receptur
- Wprowadzanie gęstości objętościowych
- 12 dostępnych języków
- Gromadzenie danych
- Drukowanie pokwitowań



Zapewnienie bezpieczeństwa pracy

- Poręcze zabezpieczające przy wejściu oraz w strefie roboczej na kontenerze
- Dojście do komory piasku z drabinką i poręczą



Schówek – przestrzeń i ochrona w jednym

- Bęben dobrze zabezpiecza wąż do wody
- Duży schówek z dostępem z lewej i prawej strony (zamykany)
- Trwałość dzięki wysokiej jakości roletom aluminiowym



Bęben przewodu giętkiego – komfortowe nawijanie i rozwijanie

- Napęd hydrauliczny ułatwia pracę
- Wygodne przygotowanie placu budowy
- Bezpieczny transport do 100 m węża w pakiecie
- Obsługa za pomocą zdalnego sterowania



Generator prądu – moc zapewnia niezależność

- Praca na budowie bez zewnętrznego źródła zasilania jako opcja

Nowa mobilna fabryka jastrychu TransMix TML 3.200

Silnik napędowy	Diesel, Kubota, 55,4 kW
Natężenie pompowania / ciśnienie pompowania (teort.)	do 10 m ³ /h / maks. 40 bar
Objętość kruszywa / spoiwa	ok. 18 m ³ / ca. 12 m ³
Wielkość kontenera	30 m ³
Objętość wody	1.100 l
Masa (na pusto) / wymiary (dł. × szer. × wys.)	ok. 12,5 t** / 11,4 × 2,5 × 3,9 m

* W zależności od dopuszczalnej masy całkowitej pojazdu w danym kraju

** W zależności od wybranego wyposażenia

Serwis bezpośrednio od producenta

Linia serwisowa TransMix:

+49 7127 599-699

nasi serwisanci przyjeżdżają do użytkowników tak szybko, jak to możliwe!

Zapraszamy również do przesłania nam zapytania drogą elektroniczną:

PMTservices@putzmeister.com



Nasz zespół serwisowy – tylko to, co najlepsze dla urządzeń TransMix

Kompetencja w zakresie technologii, kompetencja w zakresie serwisu – to jest nasza obsługa klienta. Nasz serwis TransMix jest tak samo pierwszorzędny jak nasze maszyny, jeśli chodzi o doradztwo, konserwację, naprawy i zaopatrzenie w części zamienne. W tym celu do dyspozycji użytkowników są nasi specjaliści, którzy w razie nagłej potrzeby szybko pojawią się na miejscu i pomogą w kwestiach technicznych. Niezależnie od tego, czy chodzi o maszynę z naszej aktualnej oferty, czy też prawdziwego „oldtimera”, w każdej chwili udzielimy kompetentnych odpowiedzi. Chętnie udzielamy szczegółowych konsultacji.



Wszystkie zalety w skrócie

- **Łatwość pracy i komfort**
- **Prosta obsługa:** zaparkować przyczepę na miejscu, wprowadzić recepturę jastrychu i tłoczyć
- **Precyzyjne dozowanie kruszyw, spoiw i dodatków** – praktycznie bez odpadów i strat materiałowych
- **Niezmiennie wysoka jakość**, w tym potwierdzenie receptury i przetworzonych ilości
- **Obszerne gromadzenie danych:** informacje o wydajności wylewania i recepturze wraz z dodatkami mogą być rejestrowane, odczytywane i w razie potrzeby drukowane
- **Konfiguracja zgodnie z wymaganiami i potrzebami użytkownika**
- **Opłacalne układanie wysokiej jakości wykładzin podłogowych**
- **Wysoka dostępność i trwałość**
- **Amortyzacja w krótkim czasie, dzięki następującym czynnikom:**
 - Znacznie skrócone czasy przezbierania
 - Mniejsza liczba pracowników
 - Obniżenie kosztów materiałowych
 - Oszczędność czasu dzięki minimalnemu nakładowi pracy na czyszczenie
- **Ochrona środowiska** – nie ma strat materiału na placu budowy, a tym samym nie ma niepotrzebnego zużycia zasobów
- **Mniej kosztów dodatkowych**, ponieważ prawie nie ma usuwania odpadów i pozostałości



Putzmeister Mörtelmaschinen GmbH

Max-Eyth-Straße 10 · 72631 Aichtal / Niemcy

Postfach 2152 · 72629 Aichtal / Niemcy

Tel. +49 (7127) 599-0 · Fax +49 (7127) 599-520

mm@putzmeister.com · www.putzmeister.com

