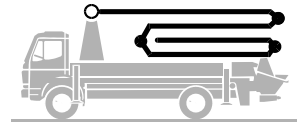


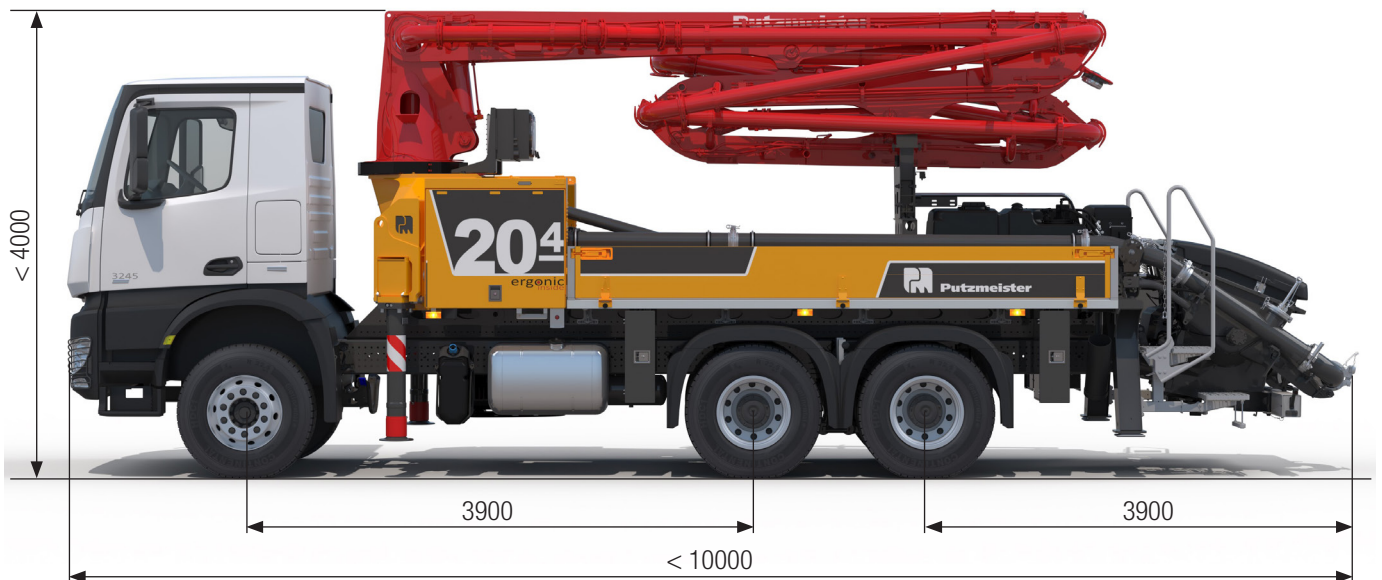
Bomba de hormigón sobre camión BSF 20-4.11 H

.15 i LS

Rendimiento hasta 150 m³/h
Presión de transporte hasta 85 bar



ergonic[®]
inside 3



Nota: Versión estándar. Las dimensiones y los pesos dependen del camión, del modelo de la bomba y del equipo.
Dimensiones en mm para Mercedes Benz Arocs 2636.
Sólo como ejemplo.

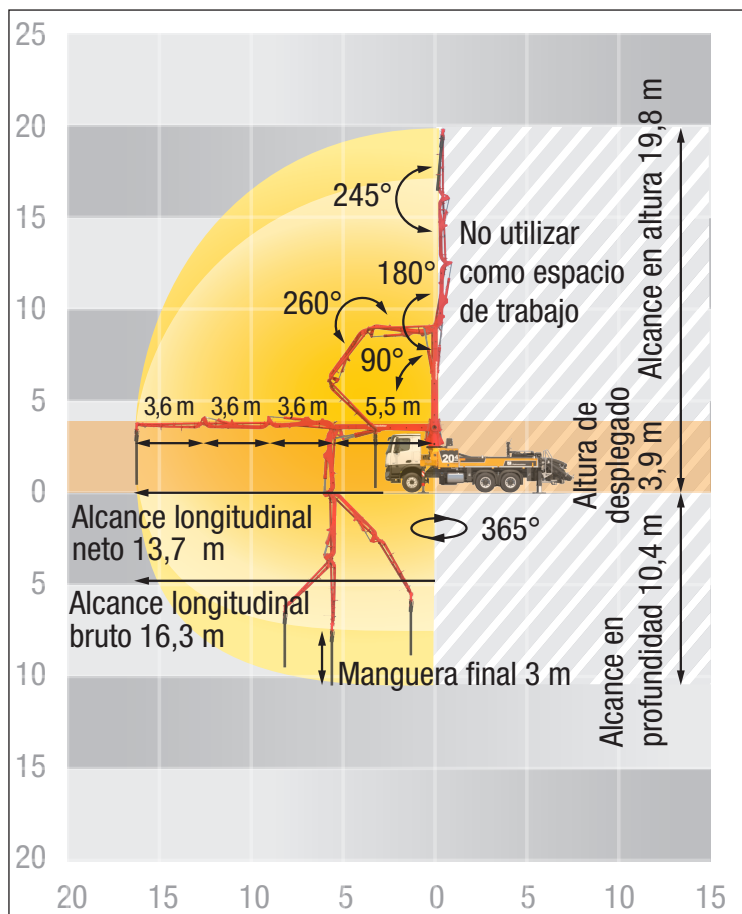
Características técnicas

Pluma distribuidora M 20-4			
Brazos			4
Alcance en altura	m		19,8
Alcance longitudinal	bruto	m	16,3
	neto	m	13,7
Alcance en profundidad	m		10,4
Altura de desplegado	m		3,9**
Longitud manguera final	m		3
Tipo de plegado			ZR
Tuberías de transporte			DN 125

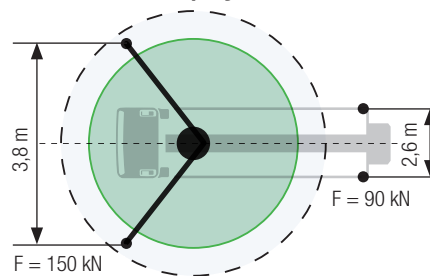
Bomba	BSF	.11 H	.15 i LS
Rendimiento	m ³ /h	110	150
Presión de transporte	bar	78	85
Carreras	1/min.	32	24
Cilindro de transporte	Ø mm	230	250
Carrera	mm	1400	2100

Tubería de transporte de la pluma máx. 85 bar. Todos los datos son máx. teóricos.
** La altura de desplegado depende de la altura del bastidor del vehículo

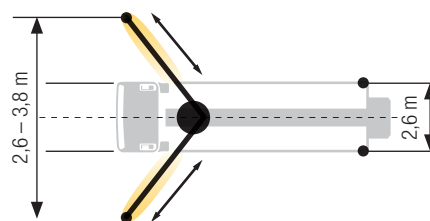
BSF 20-4 Diagrama de alcance, apoyos



Estándar – Apoyo total



iSC – Apoyo flexible



Las dimensiones dependen de la configuración.
La anchura de apoyo se refiere al centro de la pata de soporte.
Los valores indicados son fuerzas de referencia.

Volumen de suministro Equipamiento estándar

Apoyo

Placas de soporte (4x), en 2 almacenes
Placas oscilantes
Sistema de apoyo total

Sistemas de control

EOC 2.0 (Ergonic Output Control)
Ergonic 3 sistema de control
Ergonic Graphic Display 9,7" incl. interfaz de diagnóstico Ergonic
Telemando por radio con pantalla gráfica

Bomba / Tolva

Babero de goma en la tolva de hormigón
Codo bisagra con tapa de limpieza
Desconexión de seguridad del agitador, control RFID
Escaleras izquierda y derecha, galvanizadas
Placa de gafas DURO 22
Sentido de giro del agitador automático, en función del sentido de bombeo
Tapa de limpieza con apertura deslizando asegurado

Limpieza

Bomba de agua 160 l/min 25 bar
Conexión de aire comprimido en la parte trasera
Conexión para llenado del depósito de agua, unilateral, izquierda
Contenedor para bolas de esponja
Depósito de agua 700 l
Grifo de agua de la tolva, para cantidades pequeñas (1/2")
Llave en la tolva para el drenaje de la tubería de agua
Manguera de limpieza 8 m + 2 m incl. soporte y boquilla de pulverización

Tubería de transporte

Manguera final 3 m DN125
Tubería de transporte PROLINE 2000 (2 capa)
Tubería sobre cubierta, como tubería de transporte de la pluma

Seguridad

Argolla de retirada
Barandilla derecha
Conexiones de alimentación de emergencia (pluma)
Pulsador «seta» para bocina del vehículo, amarillo

Iluminación

Iluminación LED de la tolva
Iluminación LED de los puntos de control
Iluminación LED del cuadro de control
Iluminación LED en bomba / depósito de agua

Varios

Caja de albaranes, plástico
Curvas de tubo (45°) con collarines prolongados que reducen el desgaste
Juego de herramientas
Lubricación central de la tolva y la junta A, eléctrica
Manual de instrucciones y de piezas de recambio (1x papel, 1x CD-ROM)
Paneles laterales, derecho e izquierdo, plegables, 400 mm
Pintura: Estándar Putzmeister

Consulte la cotización para conocer el volumen exacto de suministro en serie. Amplia gama de opciones disponibles a petición.