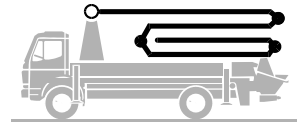


# Autobomba de betão

# BSF 20-4.11 H

# .15 i LS

Débito da bomba até 150 m<sup>3</sup>/h  
Pressão de bombagem até 85 bar



**ergonic<sup>®</sup>**  
inside **3**



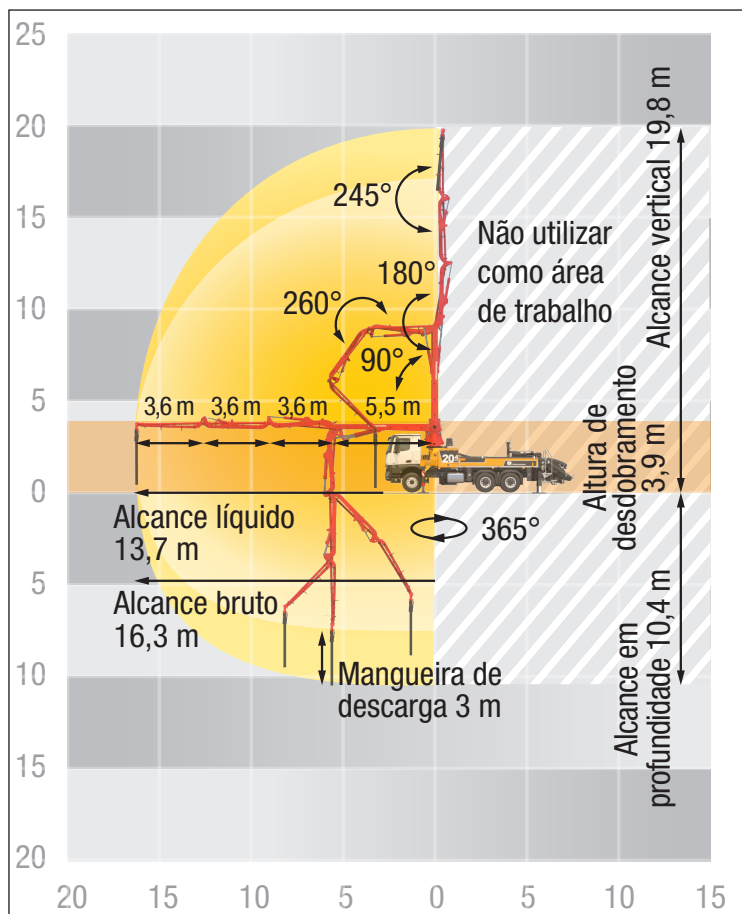
Nota: versão de série. As dimensões e os pesos podem ser alterados em função do veículo, da bomba e do equipamento.  
Dimensões em mm, a título de exemplo no Mercedes Benz Arocs 2636.  
A título de exemplo.

## Dados técnicos

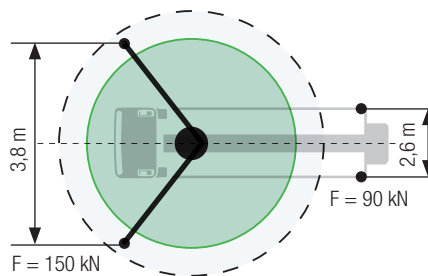
Lança de distribuição M 20-4			Bomba	BSF	.11 H	.15 i LS
Número de braços		4	Débito da bomba	m <sup>3</sup> /h	110	150
Alcance vertical	m	19,8	Pressão de bombagem	bar	78	85
Alcance	bruto	m 16,3	Cursos	1/min.	32	24
	líquido	m 13,7	Cilindro de bombagem	Ø mm	230	250
Alcance em profundidade	m	10,4	Curso	mm	1400	2100
Altura de desdobramento	m	3,9**				
Comprimento da mangueira de descarga	m	3				
Tipo de recolha		ZR				
Tubagem de alimentação		DN 125				

Tubagem de alimentação da lança de distribuição máx. 85 bar. Todos os dados máx. teóricos  
\*\* Altura de desdobramento em função da altura do quadro do veículo

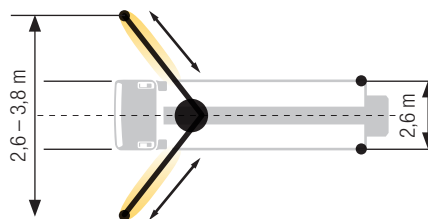
## BSF 20-4 Diagrama dos alcances, estabilizador



### Standard – estabilização completa



### iSC – estabilização flexível



As dimensões dependem da configuração.  
A largura dos estabilizadores refere-se ao centro dos estabilizadores.  
Os valores especificados são forças de referência.

## Âmbito de fornecimento Equipamento standard

### Estabilizador

Placas de apoio (4x), em 2 depósitos  
Placas oscilantes  
Sistema de estabilização completa

### Sistemas de comando

Controlo remoto via rádio com ecrã  
EOC 2.0 (Ergonic Output Control)  
Ergonic Graphic Display 9,7" incl. interface de diagnóstico Ergonic  
Sistema de comando Ergonic 3

### Bomba / Tremonha

Chapa ocular DURO 22  
Colar de borracha na tremonha  
Cotovelo articulado com abertura de limpeza  
Desativação de segurança do agitador (RFID)  
Sentido de rotação automático do agitador, em função do sentido de bombagem  
Subida à esquerda e à direita, galvanizado  
Tampa da abertura de limpeza com pino corrediço protegido

### Limpeza

Bomba de água 160 l/min 25 bar  
Depósito de água 700 l  
Ligação ao enchimento do depósito de água, unilateral, esquerda  
Ligação de ar comprimido atrás  
Mangueira de limpeza 8 m + 2 m incl. suporte e injetor  
Ponto de comando na tremonha para o esvaziamento da linha de água  
Recipiente de bola de esponja  
Torneira de água na tremonha, para pequenas quantidades (1/2")

### Linha de betão

Mangueira de descarga 3 m DN125  
Tubagem de alimentação PROLINE 2000 (2 camada)  
Tubagem de cobertura como tubagem de alimentação da lança

### Segurança

Botão em forma de cogumelo para buzina do veículo, amarelo  
Corrimão à direita

Ligações para alimentação de emergência (lança)

Olhal de recolha

### Iluminação

Iluminação LED da bomba/caixa de água  
Iluminação LED da tremonha  
Iluminação LED do armário de módulos  
Iluminação LED dos pontos de comando

### Diversos

Caixa para guia de remessa, plástico  
Curvas de tubagem (45°) com colarinhos alargados que reduzem o desgaste  
Ferramenta de bordo  
Manual de instruções e manual de peças sobressalentes (1x papel, 1x CD-ROM)  
Painéis laterais, direito e esquerdo, rebatíveis, 400 mm  
Pintura standard da Putzmeister  
Sistema de lubrificação central da tremonha e junta em A, elétrico