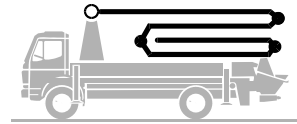


# Pompe à béton

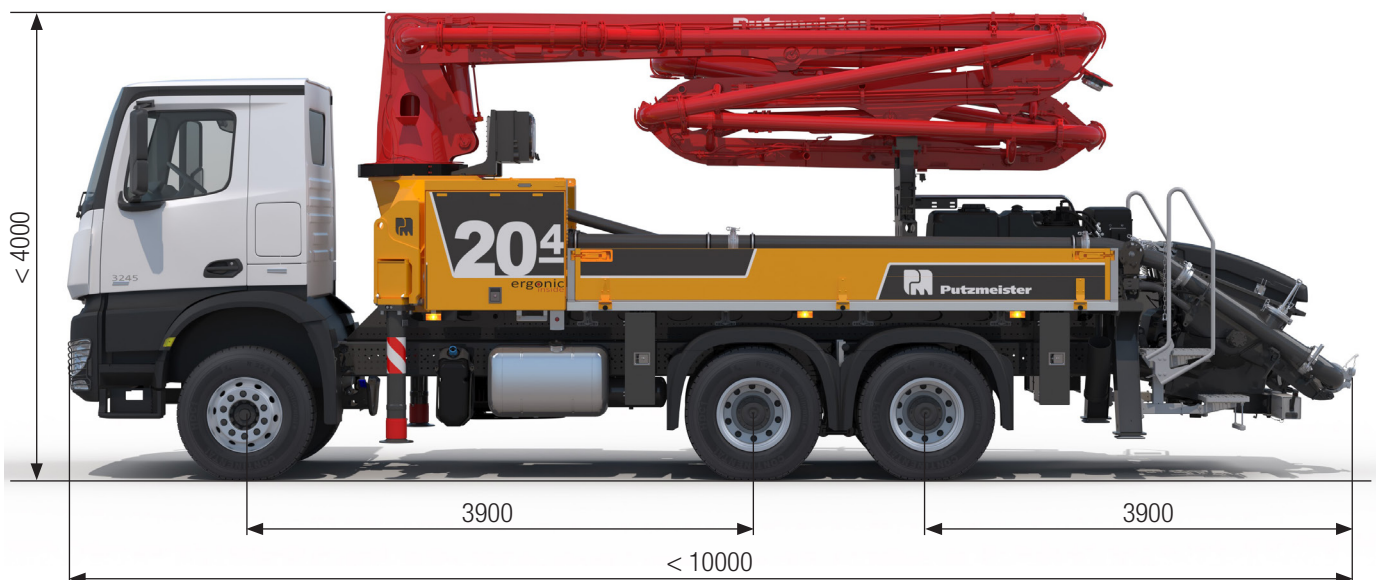
# BSF 20-4.11 H

# .15 i LS

Débit jusqu'à 150 m<sup>3</sup>/h  
Pression jusqu'à 130 bar



**ergonic<sup>®</sup>**  
inside **3**



Nota : Exécution standard. Dimensions et poids variables suivant châssis, pompe et équipement.  
Dimensions en mm, exemple du modèles Mercedes Benz Arocs 2636.  
À titre d'illustration seulement

## Caractéristiques techniques

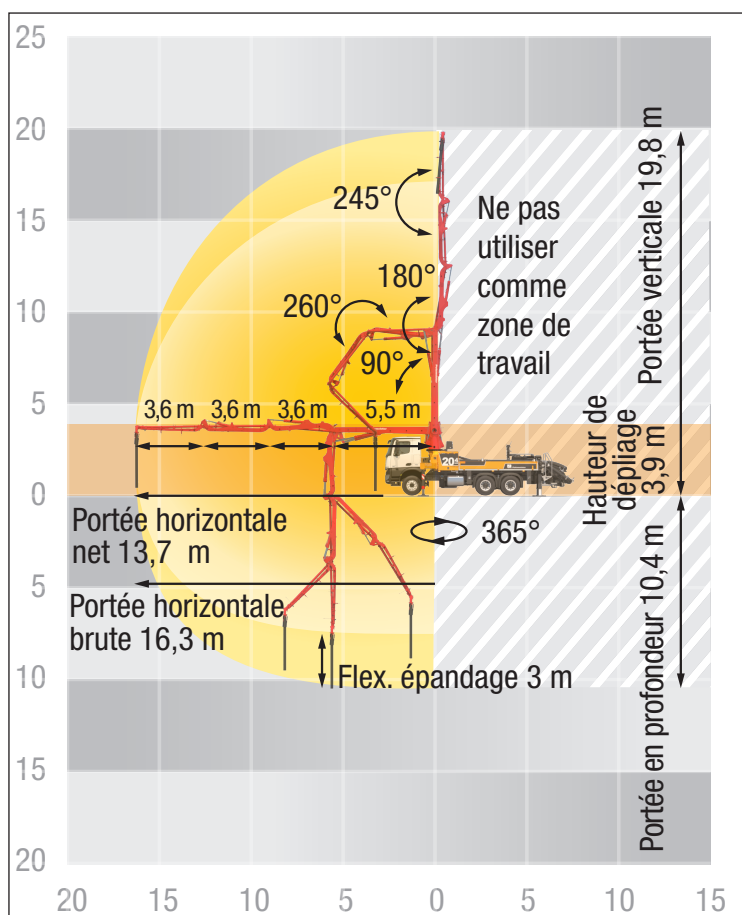
Mât de distribution M 20-4			
Nombre de bras			4
Portée verticale		m	19,8
Portée	brute	m	16,3
	nette	m	13,7
Profondeur max.		m	10,4
Hauteur dépliage		m	3,9**
Long. flex. épandage		m	3
Pliage			ZR
Tuyauterie			DN 125

Pompe	BSF	.11 H	.15 i LS
Débit	m <sup>3</sup> /h	110	150
Pression	bar	78	85
Coups	1/min.	32	24
Cylindre	Ø mm	230	250
Course	mm	1400	2100

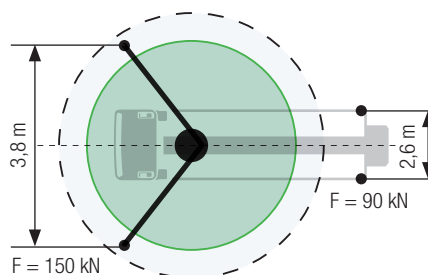
Tuyauterie de flèche maxi 85 bars. Toutes données maxi théoriques.

\*\* Hauteur de dépliage dépendant de la hauteur du cadre du véhicule

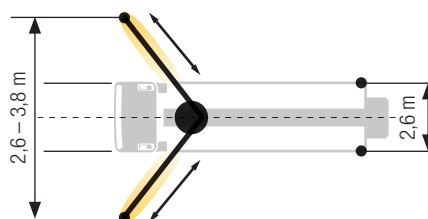
## BSF 20-4 Abaque portée, stabilisation



### Standard – Stabilisation totale



### iSC – Stabilisation adaptable



Les dimensions dépendent de la configuration.  
La largeur de stabilisation se réfère au centre de la jambe de support.  
Les valeurs indiquées sont des forces de référence.

## Équipement de série

### Stabilisation

Plaques basculantes  
Plaques d'appui (4x), dans 2 magasins  
Stabilisation intégrale

### Systèmes de commande

EOC 2.0 (Ergonic Output Control)  
Ergonic 3 système de commande  
Ergonic Graphic Display 9,7"  
inkl. Ergonic Diagnose Interface  
Télécommande radio avec écran

### Pompe / Trémie

Arrêt automatique de sécurité de l'agitateur, surveillance RFID  
Coude rabattable avec orifice de nettoyage  
Couvercle de nettoyage avec goupille  
Fonction agitateur automatique en fonction de l'utilisation de la pompe  
Lunette d'usure DURO 22  
Marchepied à gauche et à droite, galvanisé  
Rehausse caoutchouc sur la trémie

### Nettoyage

Panneau de commande au niveau de la trémie pour le vidage de la conduite d'eau  
Pompe à eau 160 l/min 25 bars  
Raccord pneumatique arrière  
Raccord pour remplir le réservoir d'eau, d'un côté, à gauche  
Récipient balles de nettoyage  
Réservoir d'eau de 700 l  
Sortie d'eau sur trémie pour petites quantités (1/2")  
Tuyau de lavage 8 m + 2 m avec support et buse

### Tuyauterie

Flexible d'épandage 3 m DN125  
Tuyauterie béton PROLINE 2000 (2-Lagen)  
Tuyauterie de liaison trémie/tourelle idem celle de la flèche

### Sécurité

Klaxon par bouton coup de poing, jaune  
Main courante à droite  
Cèillet de tractage  
Raccords pour injection de secours (flèche)

### Éclairage

Éclairage LED de l'armoire modulaire  
Éclairage LED des panneaux de commande  
Éclairage LED de pompe/boîte à eau  
Éclairage LED de la trémie

### Divers

Boîte à bons de livraison, plastique  
Coudes de tuyaux (45°) avec collets prolongés réduisant l'usure  
Couvertures latérales, gauche et droite, pliables, 400 mm  
Graissage centralisé de trémie et d'articulation A, électrique  
Lot de bord  
Notice d'utilisation certifiée et liste des pièces de rechange (1 x Papier, 1 x CD-ROM)  
Peinture Putzmeister Standard