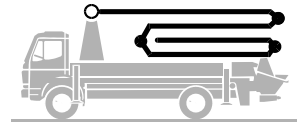


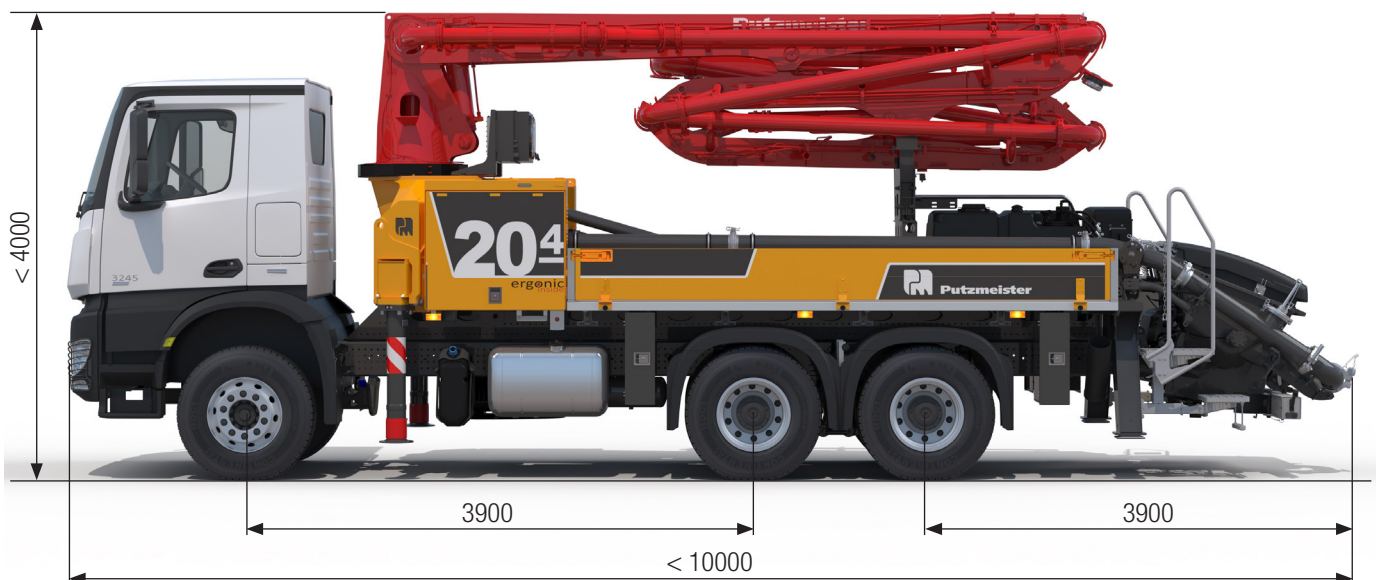
Pompa per calcestruzzo autocarrata BSF 20-4.11 H

.15 i LS

Produzione fino a 150 m³/h
Pressione fino a 85 bar



ergonic[®]
inside 3



Nota: versione standard. Le dimensioni e il peso variano in base all'autocarro, al modello di pompa e all'attrezzatura.
Dimensioni in mm, Mercedes Benz Arocs 2636.
Solo a titolo illustrativo

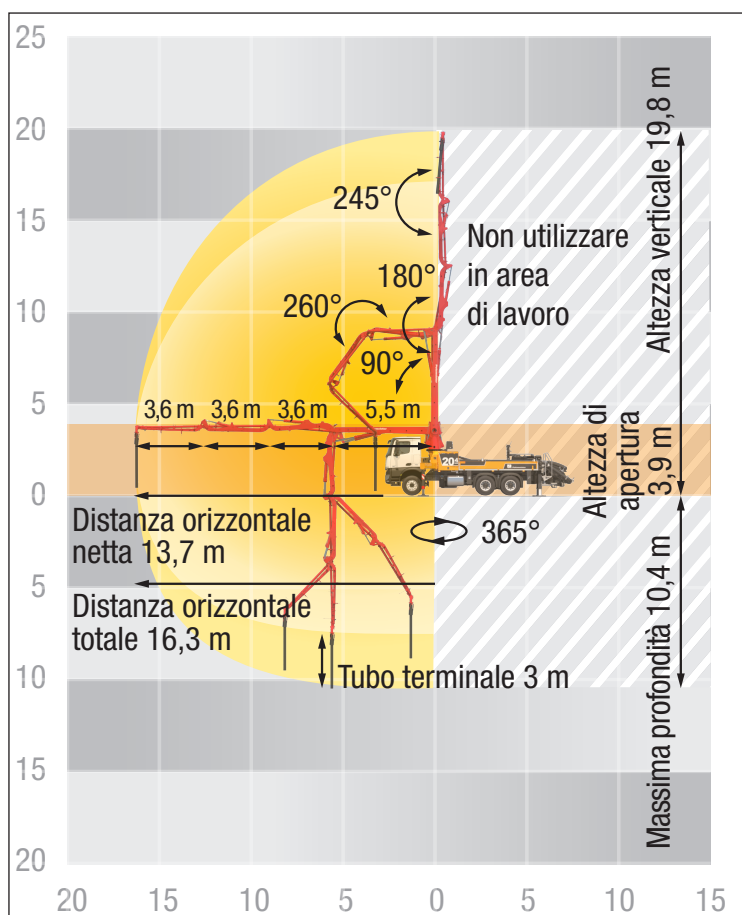
Dati tecnici

Braccio M 20-4			
Sezioni			4
Altezza verticale	m		19,8
Distanza orizzontale	totale	m	16,3
	netta	m	13,7
Profondità max	m		10,4
Altezza minima di apertura	m		3,9**
Lunghezza del tubo terminale	m		3
Ripiegamento			ZR
Diametro tubazione			DN 125

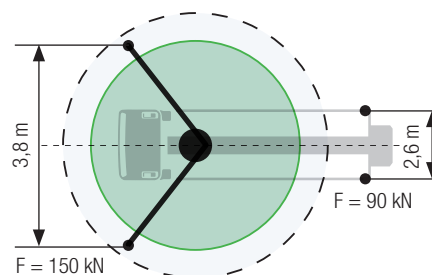
Pompa	BSF	.11 H	.15 i LS
Portata	m ³ /h	110	150
Pressione	bar	78	85
Cicli	1/min.	32	24
Canne calcestruzzo	Ø mm	230	250
Corsa	mm	1400	2100

Tubazione del braccio max. 85 bar. Tutti i dati sono valori massimi teorici.
** Altezza di apertura in funzione dell'altezza del telaio del veicolo

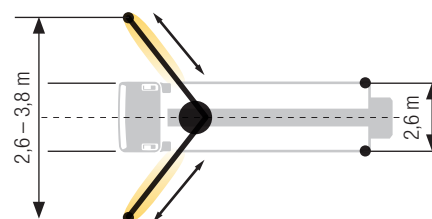
BSF 20-4 Schema informativo dell'uso del braccio, stabilizzazione



Standard – Stabilizzazione totale



iSC – Stabilizzazione flessibile



Le dimensioni possono variare in base alla configurazione.
Larghezza del supporto in base al centro della gamba di sostegno.
I valori specificati sono forze di riferimento.

Dotazione di serie Equipaggiamento standard

Stabilizzazione

Piastre di sostegno (4x), in 2 contenitori, 1 per lato
Piedi di sostegno dei cilindri di stabilizzazione girevoli
Sistema di stabilizzazione totale

Sistemi di controllo

EOC 2.0 (Ergonic Output Control)
Sistema di controllo Ergonic 3
Display grafico Ergonic da 9,7" con interfaccia di diagnosi Ergonic
Radiocomando con comandi proporzionali con display

Pompa / Tramoggia

Predelle a sinistra e a destra, zincate
Piastra antiusura DURO 22
Rotazione automatica del mescolatore, in base alla direzione di pompaggio
Bordo in gomma su tramoggia per calcestruzzo
Curva uscita tramoggia incernierata con apertura con perno fermo palla di lavaggio
Tappo di ispezione con fermo palla scorrevole e pin di sicurezza
Blocco di sicurezza del mescolatore (RFID)

Pulizia

Posizione operativa sulla tramoggia per scarico acqua
Attacco per aria compressa, lato posteriore
Tubo per la pulizia 8 m + 2 m incl. staffa e ugello
Contenitore per palle di spugna
Uscita dell'acqua sulla tramoggia, per piccole quantità (1/2")
Pompa dell'acqua, 160 l/min 25 bar
Serbatoio dell'acqua 700 l
Riempimento del serbatoio dell'acqua, da un lato, a sinistra

Tubazione calcestruzzo

Tubazione parte carro stessa qualità della tubazione del braccio
Tubazione PROLINE 2000 (2 spessore)
Tubo terminale 3 m DN125

Sicurezza

Collegamenti per l'alimentazione idraulica di emergenza (braccio)
Parapetto lato destro
Tasto giallo a fungo per clacson
Occhiello di traino

Illuminazione

Illuminazione dei punti di controllo, LED
Illuminazione della tramoggia, LED
Luce per l'illuminazione della pompa e della cassetta dell'acqua, LED
Illuminazione della centralina di controllo, LED

Varie

Manuale d'uso e manutenzione e manuale dei ricambi (1 cartaceo, 1 CD-ROM)
Kit di strumenti
Lubrificazione elettrica centralizzata della tramoggia e del giunto A
Verniciatura Putzmeister standard
Contenitore in plastica per bolle di consegna
Curve per tubi (45°) con collari allungati antiusura
Coperture laterali, destra e sinistra, pieghevoli, 400 mm