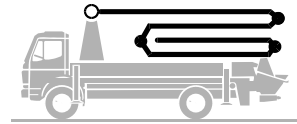


Autobetonpumpe

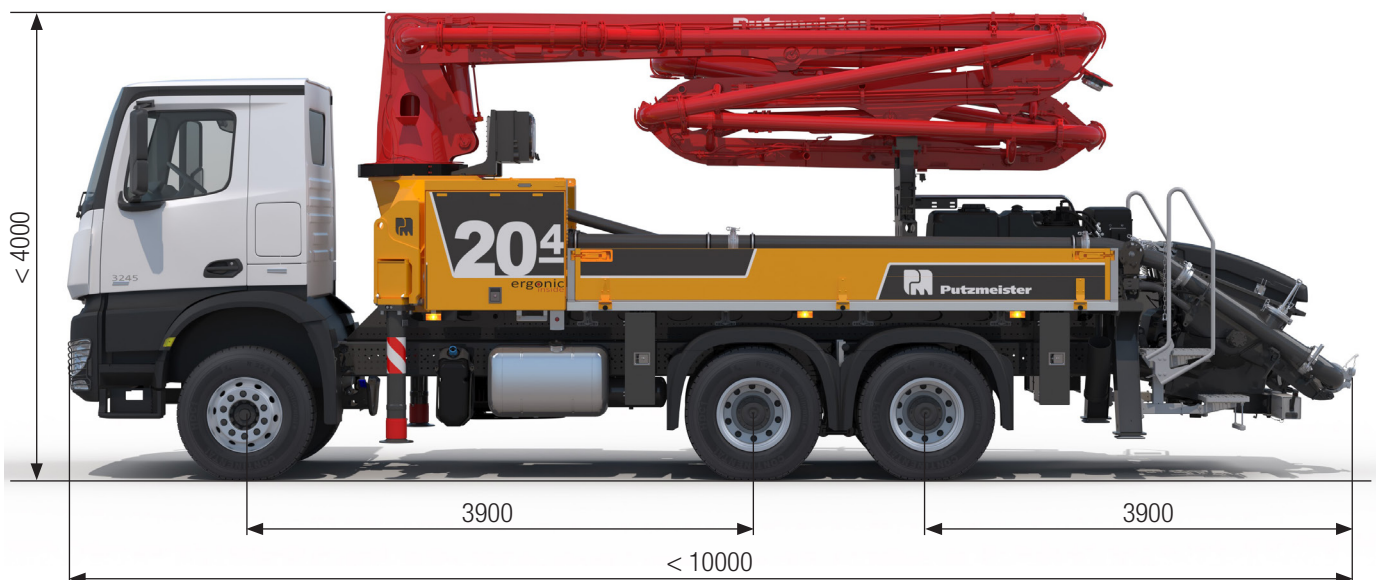
BSF 20-4.11 H

.15 i LS

Fördermenge bis 150 m³/h
Förderdruck bis 85 bar



ergonic[®]
inside **3**



Hinweis: Standardausführung. Abmessungen und Gewichte sind abhängig von Fahrzeug, Pumpenmodell und Ausstattung.
Maße in mm. Beispiel auf Basis eines Mercedes Benz Arocs 2636.
Nur zur Veranschaulichung.

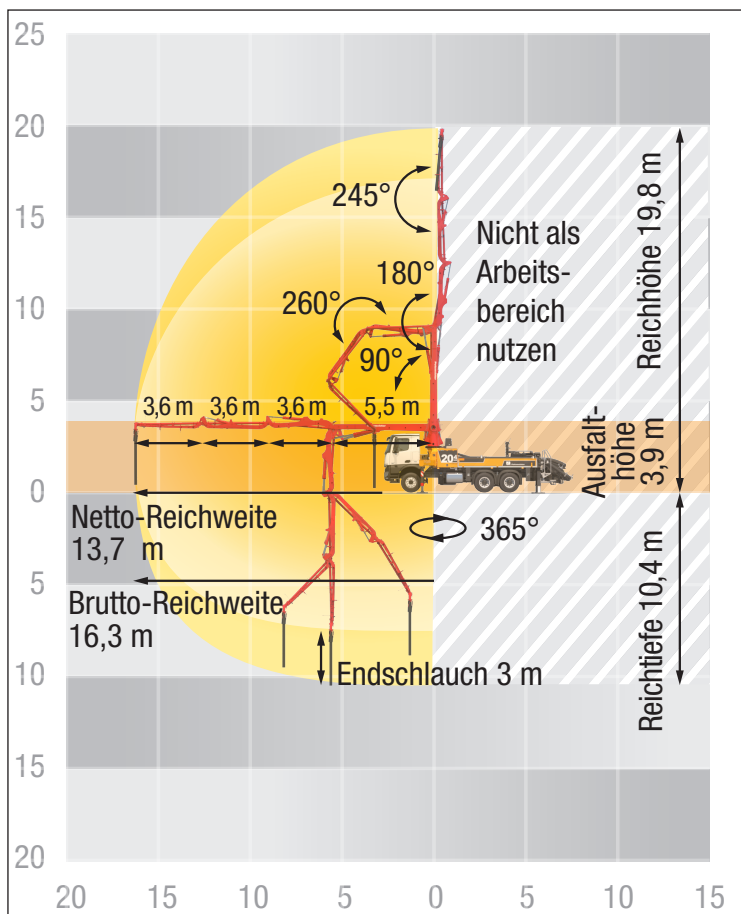
Technische Daten

Verteilmast M 20-4			
Anzahl Arme			4
Reichhöhe	m		19,8
Reichweite	brutto	m	16,3
	netto	m	13,7
Reichtiefe max,	m		10,4
Ausfalhöhe	m		3,9**
Länge Endschlauch	m		3
Faltungsart			ZR
Förderleitung			DN 125

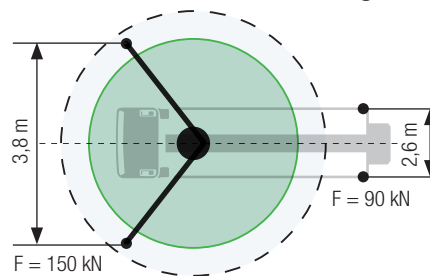
Pumpe	BSF	.11 H	.15 i LS
Fördermenge	m ³ /h	110	150
Förderdruck	bar	78	85
Hübe	1/min.	32	24
Förderzylinder	Ø mm	230	250
Hub	mm	1400	2100

Förderleitung Verteilmast max. 85 bar. Alle Daten max. theoretisch.
** Ausfalhöhe abhängig von der Rahmenhöhe des Fahrzeugs

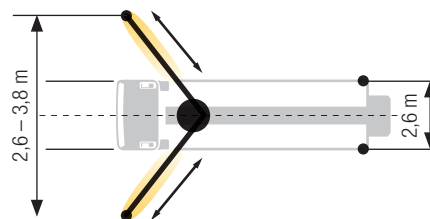
BSF 20-4 Reichweitendiagramm, Abstützung



Standard – Vollabstützung



iSC – Vollflexible Abstützung



Abmessungen sind konfigurationsabhängig.
Abstützbreite bezieht sich auf Mitte der Abstützbeine.
Die angegebenen Werte sind Referenzkräfte.

Lieferumfang Serienausstattung

Abstützung

Abstützplatten (4x), in 2 Magazinen
Pendelplatten
Vollabstützsystem

Steuerungssysteme

EOC 2.0 (Ergonic Output Control)
Ergonic 3
Ergonic Graphic Display 9,7"
inkl. Ergonic Diagnose Interface
Funkfernsteuerung mit Display

Kernpumpe / Trichter

Aufstieg links und rechts, verzinkt
Brillenplatte DURO 22
Drehrichtung Rührwerk automatisch,
abhängig von der Pumprichtung
Gummikragen an Betonpumpenrichter
Klappbogen mit Reinigungsöffnung
Reinigungsdeckel mit gesichertem Schiebepin
Rührwerkssicherheitsabschaltung (RFID)

Reinigung

Bedienstelle am Trichter zur Entleerung
der Wasserleitung
Druckluftanschluss, hinten
Reinigungsschlauch 8 m + 2 m inkl. Halter und Spritzdüse
Schwammkugel-Behälter
Wasserhahn am Trichter, für kleine Mengen (1/2")
Wasserpumpe 160 l/min 25 bar
Wassertank 700 l
Wassertankbefüllung, einseitig, links

Förderleitung

Deckverrohrung wie Mast-Förderleitung
Endschlauch 3 m DN125
Förderleitung PROLINE 2000 (2-Lagen)

Sicherheit

Anschlüsse für Noteinspeisung (Mast)
Bergeöse
Geländer rechts
Pilztaster für Fahrzeughupe, gelb

Beleuchtung

LED Beleuchtung der Bedienstellen
LED Beleuchtung Modulschrank
LED Beleuchtung Pumpe/Wasserkasten
LED Beleuchtung Trichter

Diverses

Betriebsanleitung und Ersatzteil-Handbuch
(1x Papier, 1x CD-ROM)
Bordwerkzeug
Fettzentralschmierung Trichter und A-Gelenk, elektrisch
Lackierung Putzmeister Standard
Lieferscheinbox, Kunststoff
Rohrbögen (45°) mit verschleißreduzierenden
verlängerten Bundlen
Seitenschlag rechts/links klappbar, 400 mm

Detaillierter Lieferumfang siehe Angebot. Fragen Sie
nach unserem umfangreichen Optionsangebot.