

SANY

EXCAVADORA DE ORUGA SY265C



Motor
CUMMINS QSB6.7
Potencia
142 kW / 2000 rpm
Capacidad de la cuchara
1,3 m³
Peso operativo
27 000 kg

MOTOR

Modelo	CUMMINS QSB6.7
Tipo	Refrigerado por agua, 6 cilindros, con sistema common rail y AdBlue
Normativa de emisiones	Stage V
Potencia	142 kW / 2000 rpm
Par de giro máximo	809 Nm / 1500 rpm
Cilindrada	6700 cc
Baterías	2 x 12 V / 120 Ah

SISTEMA HIDRÁULICO

Bomba principal	2 x bomba de reglaje de pistones axiales con regulación electrónica
Flujo de aceite máx.	2 x 260 l/min
Accionamiento	Motor de pistón axial variable
Motor de giro	Motor de pistones axiales
Flujo de aceite máx. (AUX1)	400 l/min

VÁLVULAS LIMITADORAS DE PRESIÓN

Circuito de la pluma	343 bar
Amplificador de potencia	373 bar
Circuito de giro	290 bar
Circuito de traslación	343 bar
Circuito de mando previo	39 bar

CANTIDADES DE LLENADO DE SERVICIO

Depósito de combustible	465 l
Refrigerante de motor	40 l
Aceite de motor	27 l
Accionamiento de traslación (por lado)	7,8 l
Sistema hidráulico	38 l
Depósito de aceite hidráulico	230 l

POTENCIA

Velocidad de giro	10,6 rpm
Velocidad máxima de traslación	Rápida 5,5 km/h, lenta 3,7 km/h
Fuerza de tracción máx.	227 kN
Capacidad de ascenso	35°
Capacidad de la cuchara	1,3 m ³
Presión al suelo	0,53 kg/cm ²
Fuerza de arranque de la cuchara ISO	187 kN
Fuerza de tracción del brazo ISO	130 kN

CUERPO INFERIOR Y SUPERIOR

Longitud de pluma	5900 mm
Longitud de brazo	2950 mm
Rodillo	9
Rodillos de apoyo	2
Sistema de giro	Engranaje planetario accionado por motor de pistones axiales, freno automático de estacionamiento de accionamiento hidráulico

PESO OPERATIVO

SY265C	27 000 kg
--------	-----------

EQUIPAMIENTO

COMODIDAD DE MANEJO / CABINA

Calefacción	●
Climatizador automático*	●
Radio con altavoz	●
Reposabrazos, ajustables	●
Asiento con suspensión neumática	●
Asiento calefactado	●
Limpiaparabrisas	●
Sistema de lavado de cristales	●
Circuito de control adicional 1 en palanca de mando	●
Circuito de control adicional 2 en palanca de mando	●
Luna frontal extraíble	●
Techo solar abrible	●
Pantalla táctil de 10"	●

EQUIPAMIENTO DE TRABAJO

Válvula de seguridad en pluma y brazo con indicador de sobrecarga	●
Circuito hidráulico de doble acción para enganche rápido incl. sistema de tubos	●
Instalación de martillo	●
Instalación de pieza	●
Circuito de rotación en palanca de mando incl. sistema de tubos	●
Caudal de aceite ajustable para accesorios	●

CUERPO INFERIOR

Cadena de acero 600	●
Argollas de sujeción	●

ILUMINACIÓN DE TRABAJO

Faro de trabajo LED, frontal techo	●
Faro de trabajo LED, pluma	●
Faro de trabajo LED, plataforma	●
Faro de trabajo LED, parte trasera techo	●

MOTOR

Ajuste automático de la velocidad	●
Filtro diésel	●
DOC	●

SISTEMA HIDRÁULICO

Freno de giro	●
2 velocidades de desplazamiento	●
Tubos para circuito de control adicional 1	●
Tubos para circuito de control adicional 2	●
Servomando hidráulico de la palanca de mando	●
Filtro principal	●

SEGURIDAD

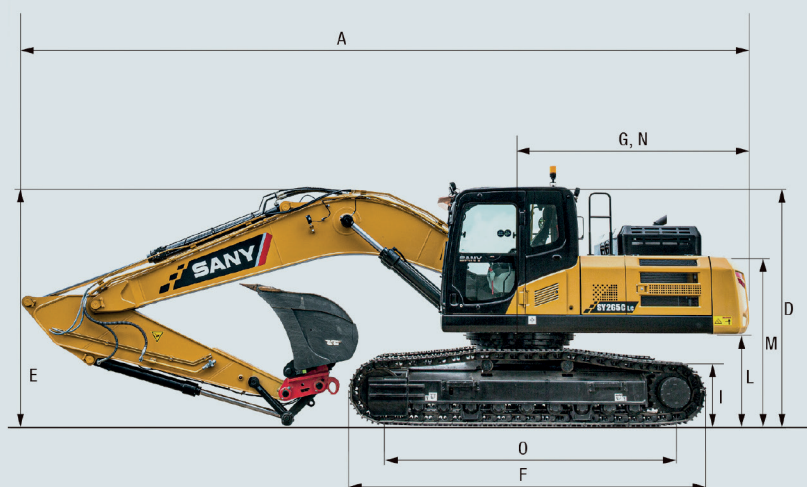
Desconector de batería	●
Alarma de desplazamiento	●
Luces omnidireccionales	●
Cámara	●
Pasamanos	●
Cubiertas con cerradura	●
Boca del depósito con cierre	●

Equipamiento estándar ● Opción especial ●

DIMENSIONES

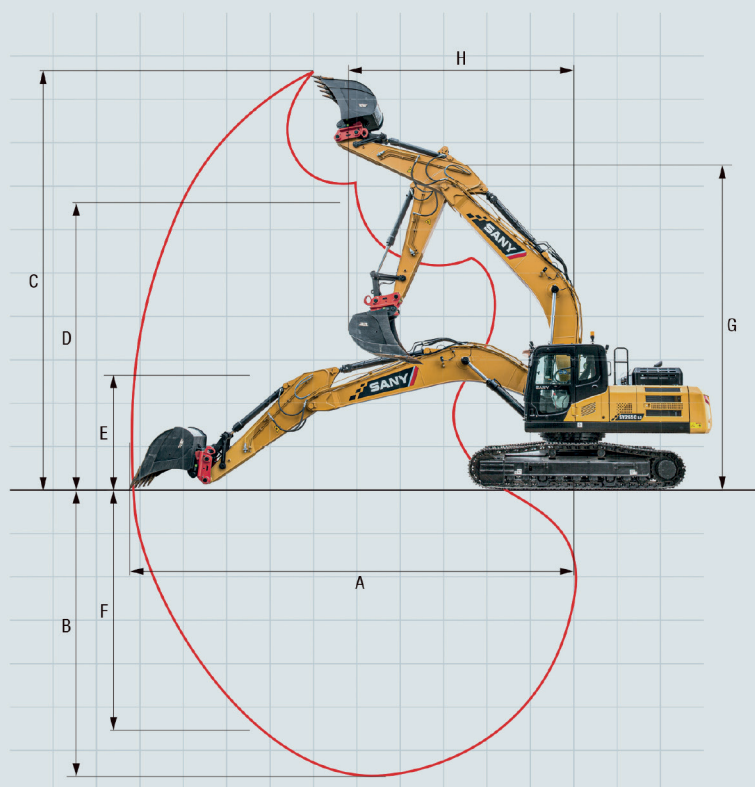
A	Longitud total	10290 mm
B	Anchura total	*2990 mm
C	Anchura total del cuerpo superior	2990 mm
D	Altura total de la cabina	3140 mm
E	Altura total de la pluma	3225 mm
F	Longitud total del cuerpo inferior	4636 mm
G	Longitud trasera	3105 mm
H	Distancia entre ejes	*2390 mm
I	Altura de cadena	945 mm
J	Anchura de placa de cadena	600 mm 700 mm 800 mm
K	Distancia al suelo mín.	470 mm
L	Distancia al suelo peso trasero	1045 mm
M	Altura del capó	2640 mm
N	Radio de giro trasero	3105 mm
O	Distancia (centro) entre rueda dentada y rueda direccional	3833 mm

*con anchura de placa de las cadenas de 600 mm



ÁREA DE TRABAJO

A	Alcance máximo	10225 mm
B	Prof. de excavación máx.	6705 mm
C	Altura de corte máx.	9745 mm
D	Altura de descarga máx.	6715 mm
E	Altura de descarga mín.	2490 mm
F	Prof. excavación máx. pared vertical	5675 mm
G	Altura total con radio de giro mín.	8020 mm
H	Radio de giro mín.	3800 mm

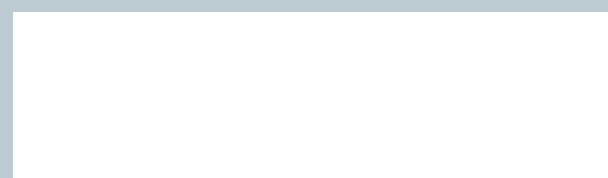


SANY

Quality Changes the World

SANY IBERIA

Camino de Hormigueras, 173
28031 Madrid, España
Tel. +34 914 28 81 00
info@sanyiberia.com
www.sanyiberia.com



Nota: Documento informativo no vinculante. Los valores indicados son valores máximos teóricos. Los valores de la bomba de agua de alta presión son para funcionamiento en modo diésel. Especificaciones sujetas a cambios sin previo aviso. Las fotos e ilustraciones son meramente ilustrativas. Para información sobre opciones disponibles, consútenos.