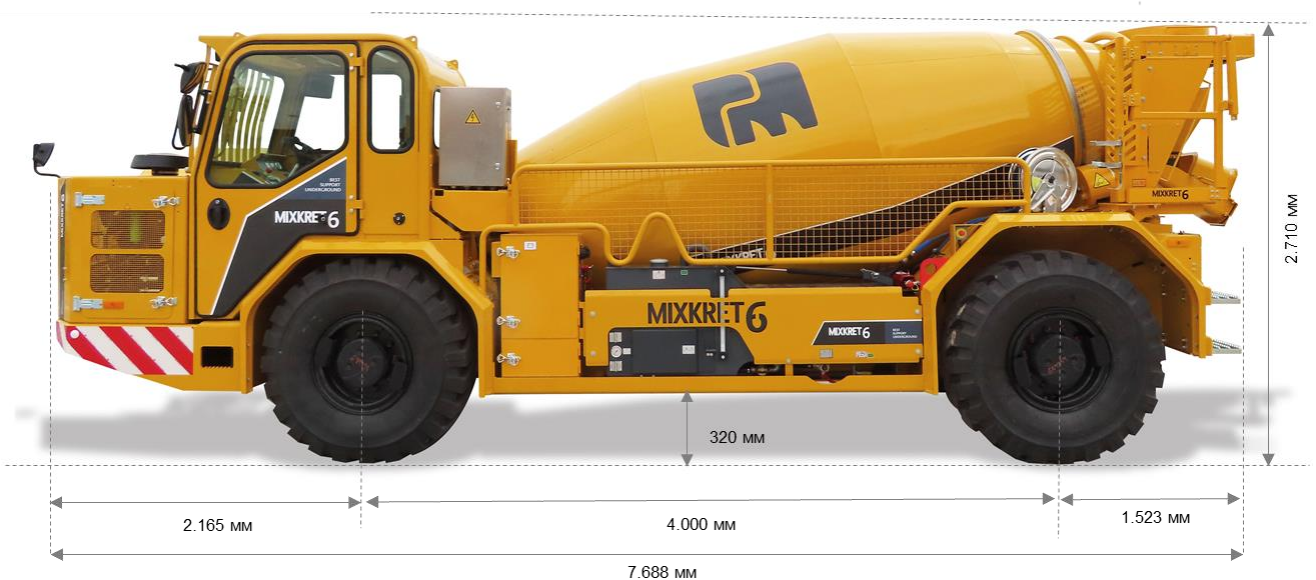
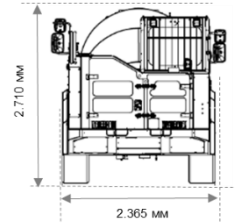


Горно-шахтная самоходная машина для приготовления и доставки бетонной смеси в подземных выработках

Mixkret 6

Максимальная вместимость для бетонной массы 6 м^3
 Максимальная мощность 168 кВт (225 л. с.) при 2200 об/мин



Информационный документ не имеющий обязательной силы. Указанные значения представляют собой величины максимальные теоретические. Спецификации могут быть изменены без предварительного уведомления. Фотографии и иллюстрации являются только иллюстративными. Для получения информации о доступных параметрах, свяжитесь с нами.

Технические характеристики

| Бетономешалка для смешивания, транспортировки и выгрузки | | |
|---|---------------------------------------|---------------|
| Максимальная вместимость для бетонной массы | м ³ | 6 |
| Скорость вращения регулируемая в обоих направлениях | об./мин | 0 - 18 |
| Высота выгрузки | мм | 1.175 - 1.538 |
| Электронная система управления скоростью | | |
| Крышка с системой закрывания, защищающей от утечек | Hi Открытие и закрытие Гидравлический | |
| Соединение для Аварийного Питания бочки между двумя Микскретами | | |
| Счетчик воды для бочки | | |

| Пропорциональное дистанционное управление | | |
|---|---|---|
| Длина кабеля | м | 6 |

| Дизельный двигатель (2 варианта) | | EU-Stage IIIA | EU-Stage V |
|----------------------------------|-------|---------------|------------|
| Мощность | кВт | 168 | 150 |
| Производительность | м/час | 25 | 20 |

| Внедорожное сочлененное транспортное средство Putzmeister с полным приводом | | |
|--|---|-----------------|
| Вес (без груза/с грузом) | кг | 12.000 / 27.000 |
| Предельно допустимые углы передвижения при полной грузке (продольный/поперечный) | % | 30 / 10 |
| Трансмиссия | Система гидростатическая прогрессивная с бесступенчатым регулированием хода (ICVD), без переключения передач, раздаточная коробка и гидромотор с регулируемым потоком | |
| Электронная система управления скоростью | Для перемещения по склону на спуске | |
| Тяга | 4 WD | |
| Рулевое управление | Гидравлика на все 4 колеса (4WS), в режиме «крабовый ход» | |
| Сервотормоза | Мультидисковые в масляной ванне для обеих осей, с гидравлическим приводом и двумя независимыми контурами | |

| | | |
|---|--|----------|
| Парковочные тормоза (обратного действия) | В обеих осях, введите SAHR внутренние диски, диск Гидравлический | |
| Система разблокировки стояночного тормоза в случае аварийной ситуации | Гидравлическая с ручным насосом | |
| Фары для вождения (x9 LED) | Вт | 35 |
| Проблесковый LED маяк | | |
| Электрооборудование (x2 батареи) | В / А | 12 / 100 |
| Масляный бак | л | 238 |
| Топливный бак | л | 265 |
| Топливный запорный клапан кран | Ручной | |
| Кабина водителя | Имеет сертификат FOPS / ROPS, с передней защитной решеткой | |
| | Переднее стекло с стеклочистителем и боковое стекло с откидным окном | |
| | Панель управления и монитор задней камеры | |

| | | |
|---|--|--|
| Водительское сиденье | Механическая подвеска с датчиком присутствия оператора | |
| Камера задняя | Ночного видения | |
| Дополнительная камера для версии EU-Stage V | | |
| Шины/ обода | Мишelin XMine D2 14,00 R20 | |
| Система смазки | Автоматическая | |

| Водяной насос высокого давления для мойки | | |
|--|-------|-----|
| Включает моечный пистолет и катушку для шланга | | |
| Предельное давление | бар | 200 |
| Предельное давление | л/час | 30 |
| Шланг | м | 15 |
| Водяной бак | л | 200 |

| Водяной насос низкого давления | | |
|---|-------|-----|
| С подключением к смес. бочке от резервуара или внешнего источника | | |
| Предельное давление | бар | 6,6 |
| Предельное давление | л/час | 273 |
| Диаметр шланг | мм | 25 |

Опциональное оборудование

| Кабина водителя | | |
|--|--|------------|
| Дверь без стекла | | |
| Дверь со стеклом, с полным остеклением кабины | Включает ОВиК / HVAC | |
| Альтернативное сиденье | Пневматическая подвеска PRIMO L | |
| Шины для горнодобывающей промышленности | | |
| Шины для горнодобывающей промышленности | С пенным наполнителем (Мишelin XMine D2 14,00 R20) | |
| Запасное колесо | В зависимости от конфигурации | |
| Сварной кронштейн для запасного колеса | | |
| Противооткатные упоры для тяжелых условий эксплуатации | | |
| Система пожаротушения | | |
| ANSUL | Ручной | |
| ANSUL | Автоматическим и Ручным | |
| DAFO | Автоматическим и Ручным | |
| Для электрического щита | | |
| Набор для присадок | | |
| Насос для перекачки присадки | л/час | 600 - 1000 |
| Бак для добавки | л | 120 |
| Для оптимизации загрузки / выгрузки | | |
| Защита подвижного обруча бочки | | |
| Крышка разгрузочного желоба | | |
| Удлинение разгрузочного желоба | | |
| Расширительный воротник для заливной горловины | | |
| Двойная спираль, для разгрузки вниз по склону | | |
| Для дополнительной безопасности | | |
| Выключатель тока аккумулятора | | |
| Система автоматического торможения при открытии двери | | |
| Комплект дополнительных аварийных кнопочных активаторов | | |
| Остановка мотора и передвижения с помощью активации аварийного кнопочного активатора | | |
| Дополнительный топливный бак 85 л | | |
| Высокоэффективная система фильтрации гидравлического масла | | |
| Навигационные огни * | | |
| *Проверьте доступные опции или опишите ваш запрос | | |

Радиус поворота

