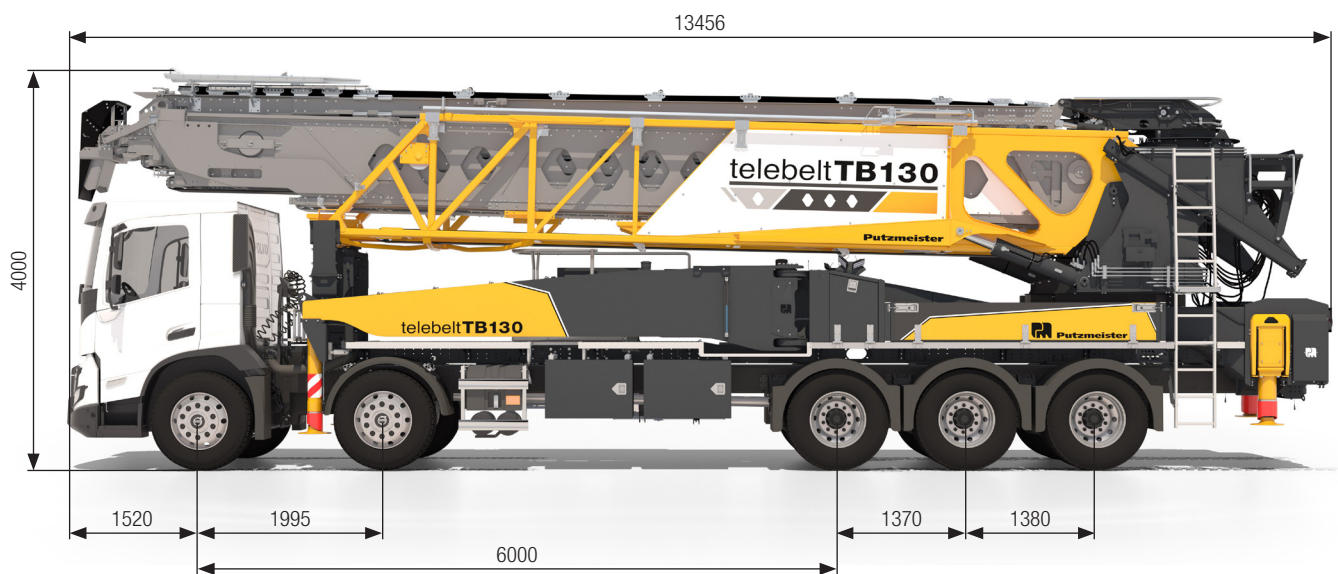


Telebelt TB 130

Förderleistung bis zu 275 m³/h

ergonic[®]
inside 3



Hinweis: Standardausführung. Maße je nach Fahrzeug und Ausstattung veränderbar.
Maße in mm, beispielhaft für Volvo FMX 500.
Abbildungen enthalten Sonderausstattungen

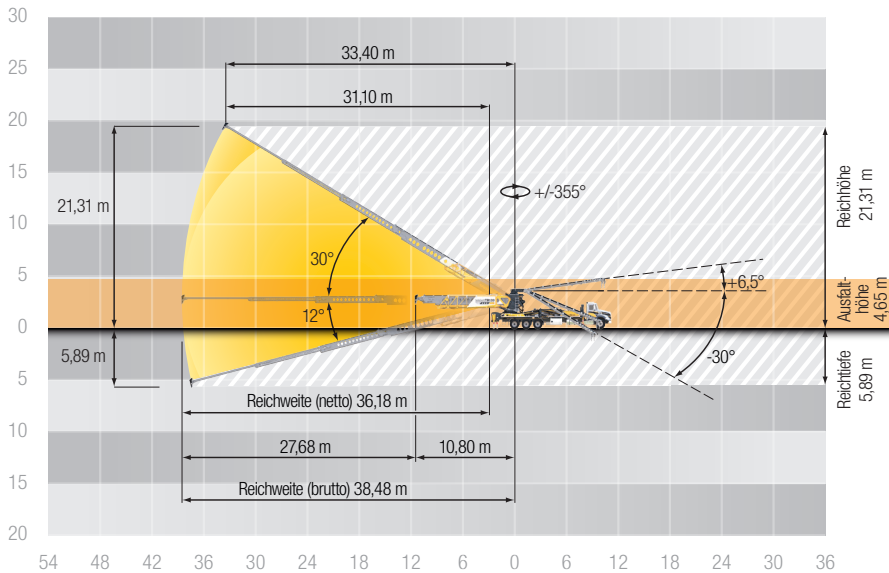
Technische Daten

Bandförderer TB 130		
Anzahl Arme		5
Reichweite horizontal bei 0°	m	38,56
Reichweite horizontal bei 30°	m	33,40
Netto-Reichweite horizontal bei 0°	m	36,30
Förderband Breite	mm	457
Zuführband Länge	m	11,3
Zuführband Breite	mm	457
Endschlauch Länge max.	m	4,57
Reichhöhe max. bei 30°	m	21,31
Reichtiefe max. bei -12°	m	5,88

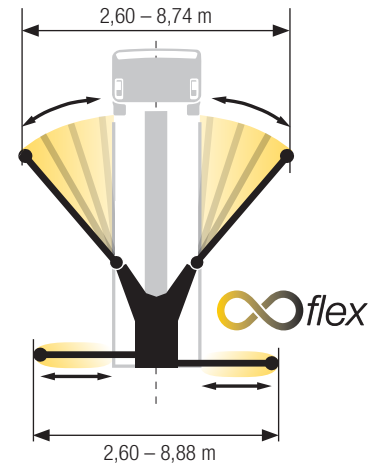
Förderleistung bei 0°	m ³ /min	4,6
	m ³ /h	275
Abstützbreite vorne	m	8,74
Abstützbreite hinten	m	8,88
Abstützlänge links	m	8,82
Abstützlänge rechts	m	9,22

Alle Daten max. theoretisch.

Reichweitendiagramm



Abstützung



Lieferumfang Serie

Zuführband

- Faltbarer Trichter mit Stahlgitter
- Notaus am Zuführband
- Schalter für Hupe, an Zuführband
- 360° Schwenkbereich des Zuführbands
- Einteiliges hydraulisches Zuführbar
- Zuführbandbefestigung für den Transport
- 18" (457 mm) vulkanisiertes Zuführband
- Federrückgestellter Abstreifer am Zuführband

Ausleger

- Reduzierung vor dem Endschlauch 8"
- Reduzierung vor dem Endschlauch 12"
- 15' (4,57 m) Endschlauch
- Fett-Zentralschmierung Mast, elektrisch
- 18" (457 mm) vulkanisiertes Hauptförderband
- Federrückgestellter Abstreifer am Hauptförderband
- Mastsegment 1 aus Stahl und Mastsegment 2-5 aus Aluminium
- Abgedichtete Rollenlager
- 355° Schwenkbereich in beide Richtungen für das Hauptförderband
- Bandspannsystem

Steuerung

- EOC 2.0 (Ergonic Output Control)
- Ergonic 3
- Ergonic Grafic Display 9.7" incl. Ergonic Diagnose Interface
- Funkfernsteuerung mit Display
- Kabelfernsteuerung
- ISC (intelligent Setup Control)
- Manuelle Notbedienung für alle Funktionen
- Warnsignal Mast nicht in Mastablage

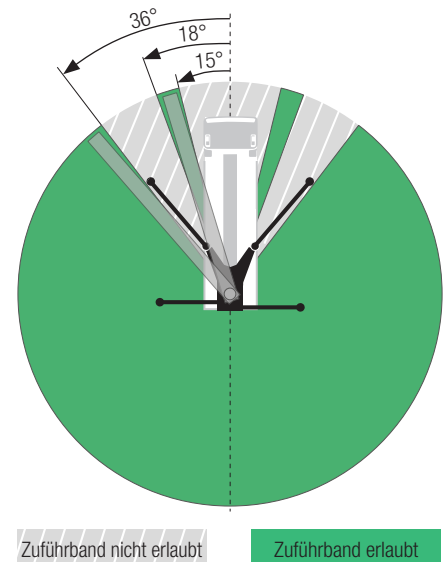
Unterbau und Abstützung

- Hydraulische Schwenkbeine vollflexibel vorne
- Hydraulische Teleskopbeine vollflexibel hinten
- Schmiernippel am Unterbau an Stützbeinen
- Abstützplatten (4x), in 2 Magazinen
- Seitenschlag hinten links, 400 mm
- Aufstieg vorne zur Pritsche
- Elektrischer Ölkühler mit automatischer Verstellung
- Steckdose hinten links 24 V
- Gleitplatten auf der Staufläche vorne
- Aluminium Pritsche vorne und seitlich
- Leiter für den Zugang zur Wasser- und Dieseltankbefüllung

Verschiedenes

- Betriebsanleitung/Ersatzteilliste zertifiziert
- Connected Services: Maschinen Cockpit
- Handlauf am Zuführband
- Große Plattform auf dem Drehkopf
- Aufstieg hinten links zur Pritsche
- Druckluftanschluss seitlich montiert
- Elektrische Notfallhydraulikpumpe (12 V or 24 V)
- Hochdruckreiniger 140 bar, 10,6 l/min mit 30 m Schlauch, Schlauchaufroller und Lanze
- Wassertank 700 l
- Wassertankventil mit zusätzlichem Schlauch zur Frostschutzbefüllung
- Modulschrankbeleuchtung, LED
- Bedienstellenbeleuchtung, LED
- Blinkanlage für Stützbeine, vorne und hinten, LED
- Lichtspots 4x zur Ausleuchtung der Abstützfläche, LED
- Ausleuchtung des vorderen Staubereichs
- Verteilergetriebe

Zuführband Aufstellfläche



Fotos und Zeichnungen dienen nur zu Illustrationszwecken.

Detaillierter Lieferumfang siehe Angebot.
Fragen Sie nach unserem umfangreichen
Optionsangebot.