



Putzmeister

**Modulares Bauen 4.0.
Im Fertigteilwerk der Deutschen
Modulhausfabrik GmbH (DMF) wird
mit der Herstellung des Lechnercube
bauen neu gedacht.**

Schon einmal ein komplettes Apartment an
einem Stück betoniert?

Im Fertigteilwerk der DMF in Uehlfeld,
Deutschland, werden nicht nur Fertigteile,
sondern komplette Wohnsysteme produziert.

Die Mischanlage gibt den einsatzbereiten
Beton direkt in den Aufsatztrichter. Die
Betonpumpe fördert den Beton über
Förderleitungen und Rohrweichen auf ein-
zelne manuelle Rundverteiler. Leitungen und
Weichen sind auf einem Laubengang instal-
liert. Zum umschalten zwischen den Rund-
verteilern, wird der Beton bis zur Rohrweiche
zurückgezogen und dann umgeschaltet.

Zuvor wurde mittels Kübelbahn der Beton in
die Halle transportiert und in einen dort auf-
gestellten Pufferspeicher gefüllt. Eine
Betonpumpe verteilte den Beton an die
Rundverteiler.

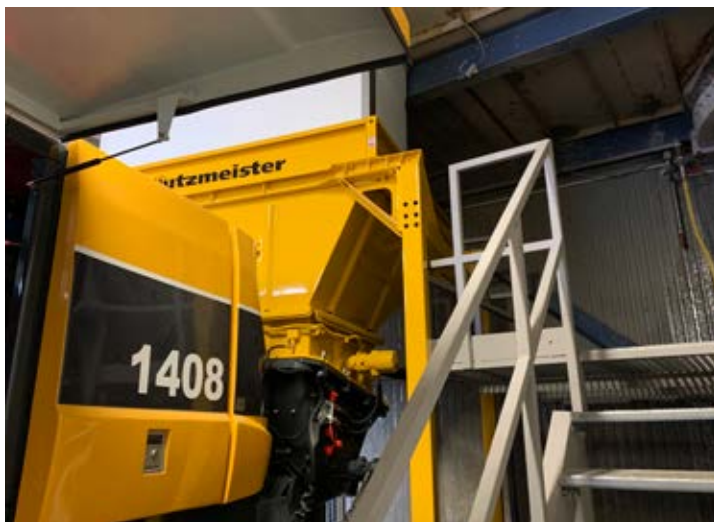
Zwei Rundverteiler
über Schalungen ▶

Industrialisierung des Wohnungsbaus Fertigteilwerk Deutsche Modulhausfabrik GmbH



▼ Treppe zum Aufsatztrichter für unkomplizierte Reinigung

▼ Stationäre Betonpumpe mit Aufsatztrichter unter Mischanlage



Vorteile

Mit der Erfahrung der DMF im Fertigteilbau kombiniert mit dem Know How von Putzmeister in der Betonpumpentechnologie konnten folgende Nutzen erzielt werden:

- **Schnellere Bereitstellung des Betons ohne Kübelbahn und Zwischenspeicherung**
- **Aufsatztrichter mit Kapazität für zwei Chargen**
- **Kontinuierliche und homogene Schalungsbefüllung mit effizienter Pumpenlösung**
- **Senkung des Geräuschpegels in der Halle**
- **Betontransport in geschlossenem System**
- **Insgesamt Verbesserung der Arbeitsbedingungen in der Halle**



▲ Rohrleitung auf Laubengang mit Rohrweichen zur Umschaltung auf die einzelnen Rundverteiler und Hydraulikaggregat (rechts) zur Ansteuerung der Rohrweichen

◀ Rundverteiler wird über einer Schalung angebracht

Maschinen / Equipment

Stationäre Betonpumpe BSA 1408 E

Aufsatztrichter mit 3,8 m³
Fassungsvermögen

Hydraulikaggregat

Manuelle Rundverteiler

Rohrleitungssystem



Putzmeister Concrete Pumps GmbH

Max-Eyth-Straße 10 · 72631 Aichtal

Postfach 2152 · 72629 Aichtal

Tel. +49 (7127) 599-0 · Fax +49 (7127) 599-988

pit@putzmeister.com · www.putzmeister.com

