



**Putzmeister**



# Autobetonpumpe M60

Erobern Sie die 60-Meter-Klasse – mehr Raum mit weniger Gewicht

# Die M60 – geschaffen, um Großes zu leisten

Hoher Mehrwert  
bei niedrigen Betriebskosten

**Weniger Gewicht auf 4 oder 5 Achsen.** Mit der TRDI-Abstützung bringt die M60 erheblich weniger Gewicht auf die Waage als die ganz Großen – die M63 oder M62 mit TRDV. Das erleichtert die Zulassung und vergrößert die Zuladungsreserven.

**Überragende Effizienz durch geschlossenes Hydrauliksystem.** Die Putzmeister Hydraulik bringt mit ihrem geschlossenen Regelkreis und der neuesten Kernpumpentechnologie maximale Effizienz in die tägliche Arbeit.

**In puncto Service sparsam bei Aufwand und Kosten.** Die gemeinsame Strategie für alle Teile der Putzmeister Autobetonpumpen erleichtert Ihnen das Management Ihrer Flotte. Das spart Zeit und Geld. Wartungsfreie Bauteile und ein geringer Bedarf an Betriebsstoffen halten die Service-Kosten in einem engen Rahmen.

**ROBUSTE KOMPONENTEN  
WARTUNGSFREIE BAUTEILE  
VERMEIDEN VON SONDERBAUTEILEN  
GUTE ZUGÄNGLICHKEIT  
KOMBISCHMIERUNG  
HOHE VERSCHLEISSFESTIGKEIT**

**PUTZMEISTER  
PERFORMANCE**



## Der flexible Mast mit 6 Armen

- Rund 60 m Reichhöhe mit 6 Armen in RZR-Faltung
- Mehr Flexibilität – ein wahrer 6-Arm-Verteilmast mit 205° Drehwinkel am letzten Gelenk
- Förderleitung DN 125 durchgängig
- Erhöhte Sicherheit und Präzision beim Mastfahren durch das Schwingungsdämpfungssystem EBC soft (optional)
- Standardbögen 90° und 45° mit verlängerten Bunden für längere Lebensdauer



## Einfach überragend – der 6-armige Verteilmast

**Präzise, einfach und sicher zu bedienen.** Das schnelle Ansprechverhalten der Maststeuerung, die ausgetüftelte Verlegung der Förderleitungen und die robuste Stahlstruktur sorgen für präzise, ruhige Bewegungen, insbesondere beim Führen des Endschlauchs. Unterstützt wird dies durch das patentierte Schwingungsdämpfungssystem EBC soft. Für ein sanftes Anfahren sorgt das Drehwerksgetriebe.

**Enorme Gelenkigkeit für hohe Flexibilität.** Der wohl größte Vorteil der 6 Arme: eine erhöhte horizontale Reichweite bei sehr hohen Betonagen, z. B. im Hochbau. Mit dem hohen Freiheitsgrad des letzten Armsegments kann unabhängig von der Gebäudekontur noch flexibler und sicherer gearbeitet werden. Die optimierte Kinematik sorgt dafür, dass der horizontale und räumliche Arbeitsbereich maximiert wird.

# Putzmeister Betonpumpe – gekonntes Zusammenspiel für maximale Effizienz

# Der Unterbau – standfest und platzsparend im beengten Arbeitsumfeld



## PUTZMEISTER HYDRAULIKÖL MANAGEMENT

**100% BIOLOGISCH**



**-50% VERBRAUCH**



### Geschlossene Einheit – stark für jeden Beton

Unsere Pumpen sind durch ihre abgestimmte Geometrie für alle gängigen Betone konzipiert. Zu verdanken ist das u. a. dem geschlossenen Kreislauf der Freifluss-hydraulik. Er sorgt für mehr Leistung und spart Ressourcen, weil das Öl verlustarm zum Zylinder gelangt.



### Die effiziente Pumpe

- **Besonders verschleißfest** konzipierte S-Rohr-Weiche, die eine hohe Lebensdauer garantiert
- **Optimierter Trichter** (geschraubter Grill, verbesserte Form und optimierte S-Rohr-Lagerung)
- **Einfacher Austausch von Bauteilen** durch Schraubkonzept, z. B. beim Abstützzyliner
- **Ruhiger, optimierter Pumpvorgang** mit EPS und EOC, schont die Pumpe und das Fahrzeug
- **Optimierter Umschaltvorgang** mit SN-Steuerung und Pushover vermeidet verschleißintensive Druckspitzen
- **Komfortablere Bedienung** mit Ergonic® 2.0, dem neuesten Konzept für die Steuerungshardware und -software von Putzmeister
- **Rührwerk-Sicherheitsabschaltung** über RFID (Radio-Frequency Identification)
- **Minimale Betriebskosten**

### Optimale Abstimmung dank EPS

Für mehr Leistung sorgt die rechnergestützte Steuerung der Pumpe über EPS (Ergonic® Pump System). Sie regelt den Pumpvorgang computergesteuert, sodass er insgesamt ruhiger ist und die Mastschwingungen reduziert werden. Neben EPS ist EOC (Ergonic® Output Control) ein wirkungsvolles Modul, um effizient zu arbeiten und dabei zu sparen. Denn EOC steuert die Motordrehzahl bei minimalem Kraftstoffverbrauch, Verschleiß und Lärm. Ungünstige Bereiche werden automatisch vermieden. Das Gleiche gilt für die sogenannte SN-Steuerung und Pushover. Sie sorgen dafür, dass die Betonsäule extrem weich angeschoben wird und verschleißintensive Druckspitzen vermieden werden.

### Putzmeister TRDI – abstützen in Ideallinie

Sparen Sie an Zeit und Platz, nicht an Sicherheit. Teleskopierbare Stützbeine lassen sich zwischen Hindernissen auf kleinstem Raum platzieren. Die M60 erfüllt zudem u. a. durch TRDI strengste Zulassungsvorschriften in puncto Gewicht. Ein Gesamtgewicht deutlich unter 48 t ermöglicht eine Zulassung auf 4 Achsen.

#### TRDI punktet bei der Kraftableitung

Steht die Maschine korrekt abgestützt auf den Beinen, werden einwirkende Kräfte vollständig über die Stützbeine abgeleitet und das Fahrzeug geschont. Auch das Rahmen- und Verbindungskonzept sorgt im Vergleich zu starren Rahmen für eine längere Lebensdauer.



### Schaltzentrale für maximale Effizienz

- **Leicht und ergonomisch**
- **Hochauflösendes Display**
- **Li-Ionen-Akku** für längere Laufzeit
- **Feedbacksystem** zeigt alle wichtigen Maschinendaten
- **Alle Informationen am Arbeitsplatz** des Maschinisten
- Maschinenspezifische Einstellungen werden per **Chipkarte** übertragen



**ergonic**<sup>®</sup>  
inside

### Der wirtschaftlich solide Unterbau

- **Geringes Eigengewicht** bietet hohe Gewichtsreserven
- **Viel Stauraum** in den Schwenkbeinen
- **Robuster, standsicherer Unterbau**
- Flexibles, platzsparendes **TRDI**
- Kostensparend durch **wartungsfreie Bauteile**

# Auf Putzmeister bauen – bei Service, Teilen und Schulungen

# Technische Daten M60

## Alles, was guten Service auszeichnet

Eine schnelle Hilfe, zielführende Beratung und zuverlässige Versorgung mit Original Putzmeister Zubehör und Teilen – und das weltweit in über 120 Ländern. Das verstehen wir bei Putzmeister unter erstklassigem Service.

### Premium in Qualität und Kundennähe

Für Sie gibt es im Bedarfsfall zwei Möglichkeiten: Entweder das Service-Team kommt zu Ihnen oder Sie bringen Ihre Maschine in eine unserer Service-Werkstätten.

### Originalteile für maximale Verfügbarkeit

Selbstverständlich verwenden wir in unseren Werkstätten ausschließlich Putzmeister Originalteile. Zudem können Sie sicher sein: Alle unsere internationalen Putzmeister Partner arbeiten nach unserem hohen Qualitätsstandard.



## Unsere Angebote für wirtschaftliches Arbeiten

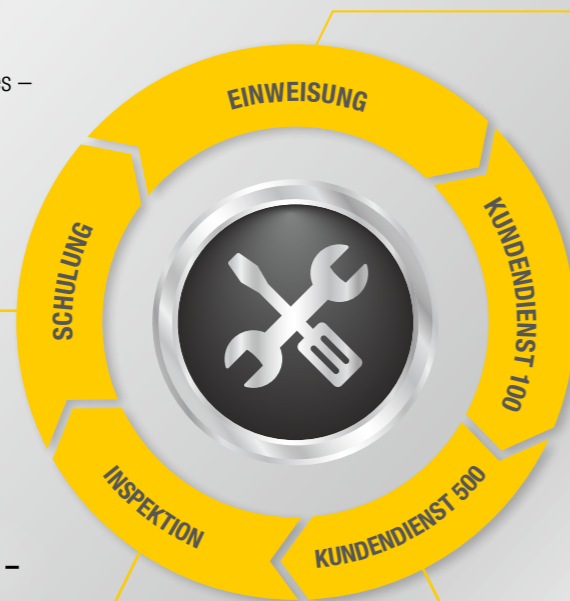
Die Putzmeister Service-Stützpunkte bieten Ihnen unter anderem diese Services – ausnahmslos durchgeführt von unseren erfahrenen Service-Mitarbeitern.

### Kundenschulungen – von Profiwissen profitieren

Praxisgerechtes Lernen bietet viele Vorteile: Ihre Mitarbeiter beherrschen die Maschine mit all ihren Besonderheiten, setzen sie optimal ein, reduzieren Betriebskosten und vermeiden Bedienfehler.

### Obligatorische Maschineninspektion – kalkulierbare Kosten statt unkalkulierbarer Ausfälle

Sicht- und Funktionsprüfung von Bauteilen für 100 % Sicherheit. Zusätzlich werden das Hydrauliksystem mit den Zylindern, die Elektroanlage und die Kernpumpe überprüft.



### Einweisung bei Übergabe – alles richtig von Anfang an

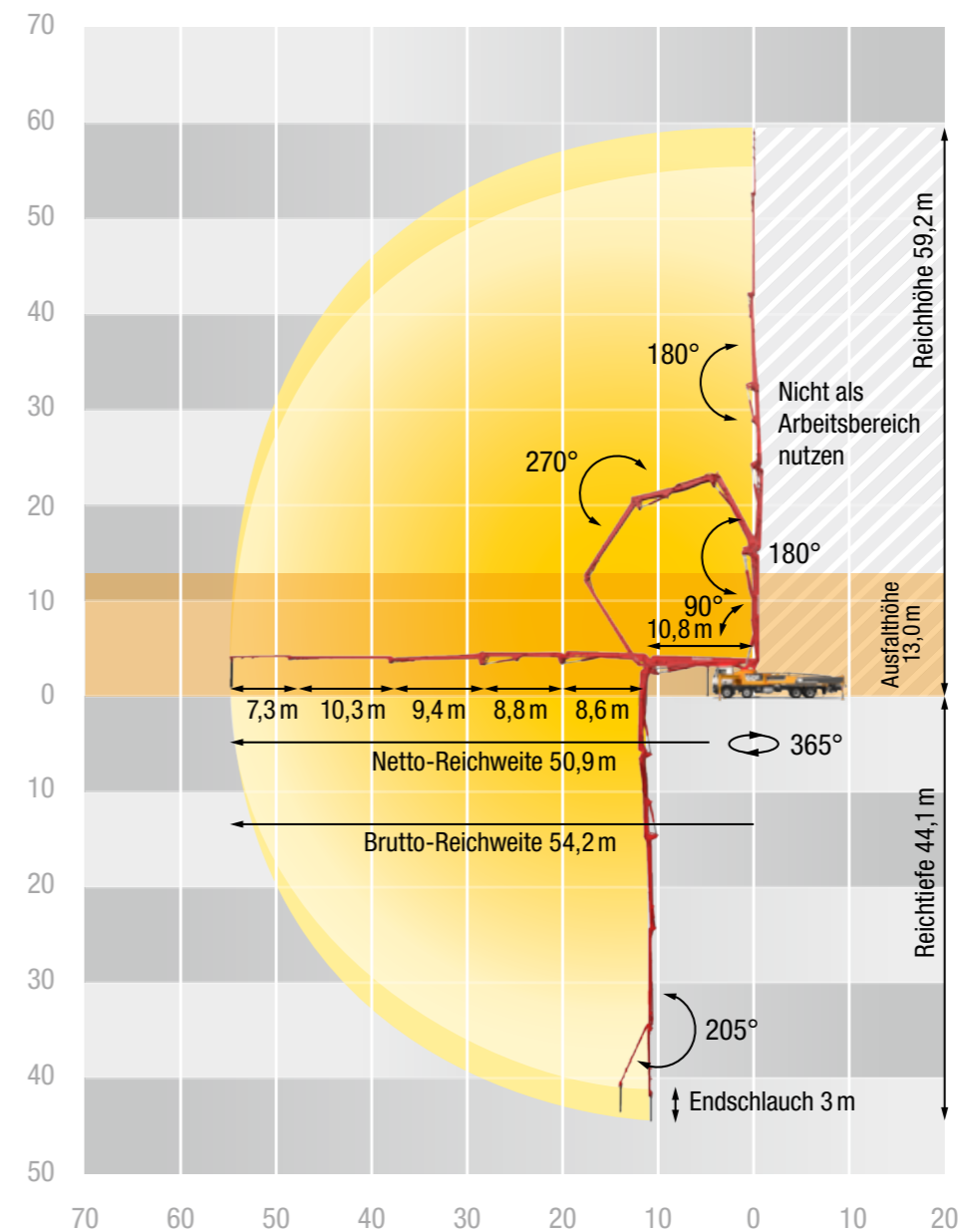
So können Sie und Ihr Maschinist sich optimal auf alle Besonderheiten und Neuerungen einstellen.

### 100 Stunden Kundendienst – Fehlerquellen vermeiden

Bei diesem Kundendienst erhalten Sie einen Statusbericht zu Ihrer Betonpumpe gemäß dem Putzmeister Service-Plan.

### 500 Stunden Kundendienst – Investition schützen, Wert erhalten

Um die Sicherheit und den Verschleiß Ihrer Maschine zu checken, ist unser technischer Kundendienst die erste Wahl. Sie erhalten auch hier einen Statusbericht.



## Verteilermast

<b>Faltungsart</b>	6-Arm-RZR-Faltung
<b>Reichhöhe</b>	59,2 m
<b>Reichweite</b>	54,2 m brutto
<b>Reichtiefe</b>	44,1 m
<b>Ausfalthöhe</b>	13,0 m
<b>Länge Endschlauch</b>	3 m
<b>Förderleitungen</b>	DN 125, max. 85 bar
<b>Schwenkbereich</b>	365°

## Allgemein

<b>Abstützbreite</b>	<b>vorne / hinten</b>
<b>Standard</b>	12,1 m / 13,2 m
<b>Gesamtlänge</b>	14,55* m / 14,6** m
<b>Höhe</b>	4,0 m

\* 4 Achsen  
\*\* 5 Achsen

## Pumpen

Typ	Fördermenge m³/h	Druck bar	Hub mm	Zylinder Ø mm	Hübe pro min
16 H	160*	85	2100	230	31
16 HLS	160*	85	2100	230	26

Alle Daten max. theoretisch.  
\* stangen-/bodenseitig. Max. Fördermengen und max. Förderdrücke können nicht gleichzeitig gefahren werden.

## Wählen Sie die Leistung

Wie bei allen Putzmeister Autobetonpumpen stehen Ihnen auch bei der M60 unterschiedliche Pumpen mit 85 bar Förderdruck zur Verfügung: die im Verhältnis preiswerte 16 H mit zwei verchromten Förderzylinder, Ø 230 mm, und die ruhigere 16 HLS mit 250 mm Ø und ebenfalls 160 m³/h Förderleistung, jedoch in der LS-Variante mit niedrigerer Hubzahl und damit weniger Verschleiß.

# Die M60 auf einen Blick

## Ihre Vorteile auf einen Blick

- 6-Arm-Verteilermast in RZR-Faltung mit höchster Flexibilität durch 205° Drehwinkel am letzten Gelenk
- Putzmeister Kreislaufhydraulik und neueste Kernpumpentechnologie für maximale Effizienz und bis zu 45 % Öl-Ersparnis
- Intuitive Bedienung dank Ergonic® 2.0
- Alle Informationen auf dem Display der Funkfernsteuerung, dadurch jederzeit volle Kontrolle und Information am Arbeitsplatz
- Durchgängige Förderleitung DN 125
- Geringe Abstützbreiten durch flexible Abstützung, platzsparendes Aufbauen
- Robust und standsicher durch verstärkten Unterbau, kompakten Mastbock und TRDI-Abstützung
- Niedrigere Service-Kosten durch wartungsfreie Bauteile und geringere Mengen an Betriebsstoffen
- Weniger Gewicht, u. a. durch TRDI-Stützstruktur im Vergleich zum M63 oder M62 mit TRDV-Abstützung – (bei 4 Achsen < 46 t, alternativ auf 5 Achsen < 47 t)



### Putzmeister Concrete Pumps GmbH

Max-Eyth-Straße 10 · 72631 Aichtal / Germany  
P.O.Box 2152 · 72629 Aichtal / Germany  
Tel. +49 (7127) 599-0 · Fax +49 (7127) 599-520  
pmw@putzmeister.com · www.putzmeister.com

