



Putzmeister



Autobetonpumpe M24

Klein im Platzbedarf und groß im Nutzen

M24 der Spezialist in Hallen und Tunneln,
unter Brücken, bei Sanierungen ...

... und auf allen kleinen Baustellen

Betonieren auf engstem Raum dank flexiblem Mast

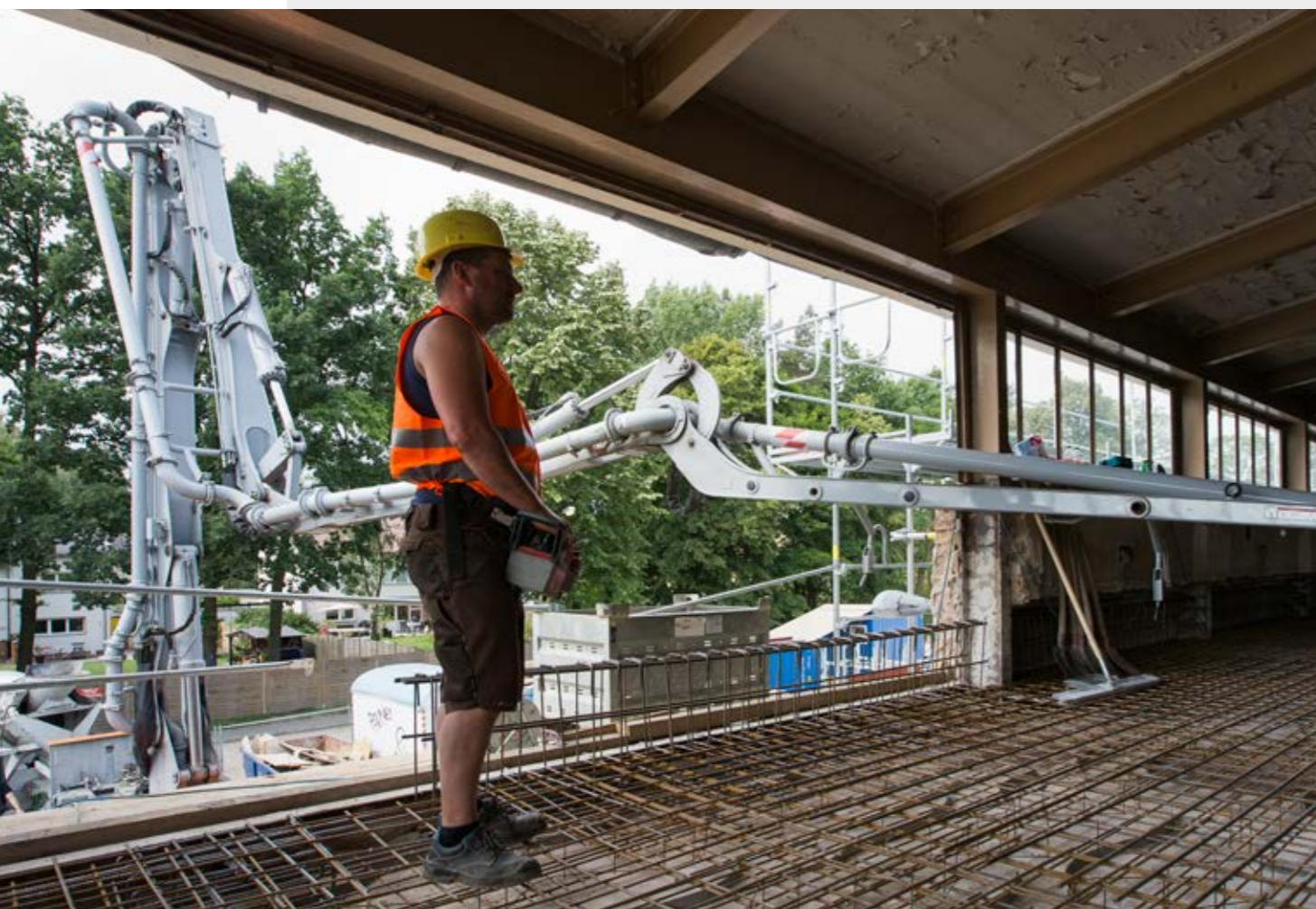
- Flexibel durch ZR-Faltung und große Knickwinkel
- Sehr gute Schlupfeigenschaften
- Betonieren bis vor das Fahrerhaus
- Keine Totzonen
- Niedrige Ausfalzhöhe: 4,9 m
- Meistert schwierigste Platzverhältnisse
- Schnell betonierbereit
- Fahren mit dem Mast nach vorne möglich*

* Vorgehen nur nach Betriebsanleitung und bei bestimmter Fahrzeugspezifikation



TRD – Optimaler Stand auf geringer Fläche

- Bewährte Diagonalabstützung vorn mit 5,6 m Abstützbreite
- Abstützbreite hinten nur minimal größer als die Fahrzeugbreite 2,6 m
- Hinten stabile Schrägabstützung für optimalen Stand und ruhiges Pumpen
- Dadurch optimal bei beengten Platzverhältnissen
- Kurze Rüstzeiten
- Zuverlässige, optimierte Konstruktion dank über 30 Jahren Erfahrung im Bau von TRD-Abstützsystemen



Chassis und Aufbauten – wendig und vielseitig

- Freie Fahrt auf zwei und drei Achsen
- Kein Mastüberhang
- Aufbau auf 2-Achs-Chassis verschiedener Hersteller möglich
- Aufbau auf 3-Achs-Chassis bietet viele Vorteile:
 - eine geräumigere Ladepritsche
 - **Möglichkeit des Aufbaus von Magazinen für Rohre, Schläuche und umfassendes Zubehör**
 - Erhöhte Ergonomie dank hydraulisch absenkbarer Magazine (optional verfügbar)
 - höhere Nutzlast
 - Schonung des Chassis
 - Wendig durch kurzen Radstand
 - Verwendung von Pumpen ab 140 m³/h Förderleistung
 - Abstützbreite vorne 4,4 m als Option (nach technischer Klärung)



Der Verteilermast – Betonieren auf engstem Raum dank flexiblem Mast

Das ist die Höhe: Ausfalten nur mit 4,9 m

M24, das sind rund 24 m Reichhöhe auf 4 Arme verteilt und kompakt in Z-Roll-Faltung gelegt. Mit hervorragenden Schlupfeigenschaften durch die geringe Ausfalthöhe erschließt dieser Mast vielfältige Einsatzgebiete wie bspw. die Hallen- oder Brückenbetonage. Dabei kann der Mast auch vor das Fahrerhaus gelegt und im Anschluss kann die Betonpumpe in eine Halle gefahren und ausgefaltet werden.

Der 4-Arm-Mast lässt sich schnell aus- bzw. einfalten und spart damit wertvolle Arbeitszeit und meistert dabei schwierigste Platzverhältnisse.

Vorteilhaft ist auch, dass der Mast sehr robust ist. Des Weiteren ermöglicht er durch sein direktes Ansprechverhalten, auch bei beengten Platzverhältnissen, eine bedienerfreundliche Handhabung.

Präziser Arbeiten – sogar mit links

Für eine spürbare Entlastung des Maschinisten sorgt die optional erhältliche vollelektronische Verteilermast-Steuerung EBC (Ergonic® Boom Control). Mit Hilfe des komfortablen Joysticks lässt sich der Mast im Einhandbetrieb extrem ruhig verfahren. Denn EBC dämpft die Mastschwingungen und sorgt dafür, dass der Endschlauch bei einer horizontalen Bewegung in konstanter Höhe bleibt.

Dank diverser Zusatzeinstellungen von EBC kann der Maschinist den Arbeitsraum begrenzen oder bestimmte Armstellungen sperren. Das erleichtert die Arbeit und erhöht die Betriebssicherheit.



Der flexible Mast auf einen Blick

- Rund 24 m Reichhöhe mit 4 Armen in Z-Roll-Faltung
- Betonieren bis vor das Fahrerhaus
- Keine Totzonen
- Direktes Ansprechverhalten der Maststeuerung
- Standard-Förderleitung DN 125/5,5"
- EBC (optional) für Schwingungsdämpfung, Einhandsteuerung und Begrenzung des Arbeitsraumes
- Geringe Ausfalthöhe von 4,9 m
- Fahren mit dem Mast nach vorne möglich*

* Vorgehen nur nach Betriebsanleitung und bei bestimmter Fahrzeugspezifikation



Die Betonpumpe – gekonntes Zusammenspiel aller Komponenten

Schaltzentrale für maximale Effizienz

Wenn unsere Betonpumpen das Herz unserer Maschinen sind, ist Ergonic® 2.0 der Kopf. Als Schaltzentrale regeln die mikroprozessorgestützten Steuerungssysteme die Funktionen von Betonpumpen, Fahrmischern und PUMI®.

Mehr Wirtschaftlichkeit, geringere Kosten, größere Flexibilität – das kommt dabei heraus, wenn Putzmeister Maschinen mit Ergonic® 2.0 den harten Baustellen-Alltag meistern.



Die neue Funkfernsteuerung – Arbeiten 2.0

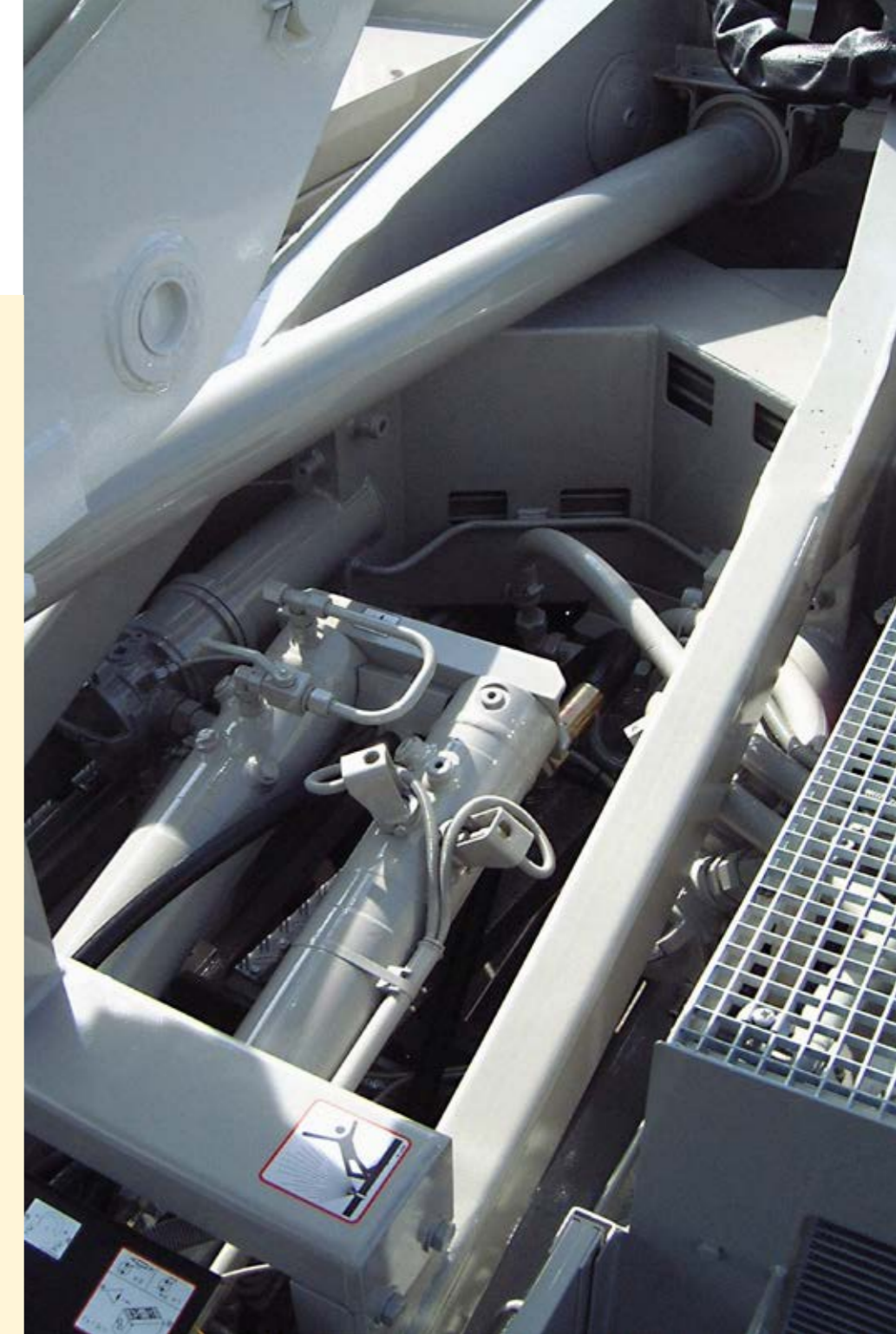
Die äußerst robuste Funkfernsteuerung liegt spürbar leichter in der Hand. Das ist nicht nur ihrem reduzierten Gewicht zu verdanken, sondern auch der durchdachten Ergonomie. So lassen sich auf dem größeren, hochauflösenden Farbdisplay auch alle Anzeigen optimal ablesen.

Ein Li-Ionen-Akku mit längerer Laufzeit und minimierter Selbstentladung versorgt die Fernsteuerung mit Energie für einen ganzen Arbeitstag. Alternativ lässt sich die Fernsteuerung über Kabel bedienen und mit Strom versorgen.

Spezifische Einstellungen der Maschine werden mit Ergonic® 2.0 ganz einfach per Chipkarte übertragen. Der Maschinist hat jederzeit alle Informationen über die Maschine am Arbeitsplatz verfügbar, welche auf dem Farbdisplay der Funkfernsteuerung dargestellt werden.

Die Pumpe auf einen Blick

- **Pumpengeometrie optimal**
auf alle gängigen Betone abgestimmt
- **Servicefreundliche Steuerung**
mit Freiflusshydraulik und damit verbundene beständig hohe Ölqualität
- **Besonders verschleißfest**
konzipierte S-Rohr-Weiche, die eine hohe Lebensdauer garantiert
- **Optimierter Trichter** (geschraubter Grill, bessere Form und optimierte S-Rohr-Lagerung)
- **Rührwerk-Sicherheitsabschaltung**
über RFID (Radio-Frequency Identification), ein Erkennungssystem mithilfe elektromagnetischer Wellen, inklusive Wiederanlaufschutz
- **Ruhiger, optimierter Pumpvorgang**
mit EPS und EOC, schont die Pumpe und das Fahrzeug
- **Optimierter Umschaltvorgang**
mit SN-Steuerung und Push Over vermeidet verschleißintensive Druckspitzen
- **Komfortablere Bedienung** mit Ergonic® 2.0, dem neuesten Konzept für die Steuerungshardware und -software von Putzmeister
- **Minimale Betriebskosten**
durch wartungsarme Bauteile, Vermeiden von Sonderbauteilen und gute Zugänglichkeit
- **Einfacher Austausch von Bauteilen**
durch Schraubkonzept z. B. Abstützzyylinder
- **Rührwerkautomatik** Drehrichtung entspricht Pumprichtung



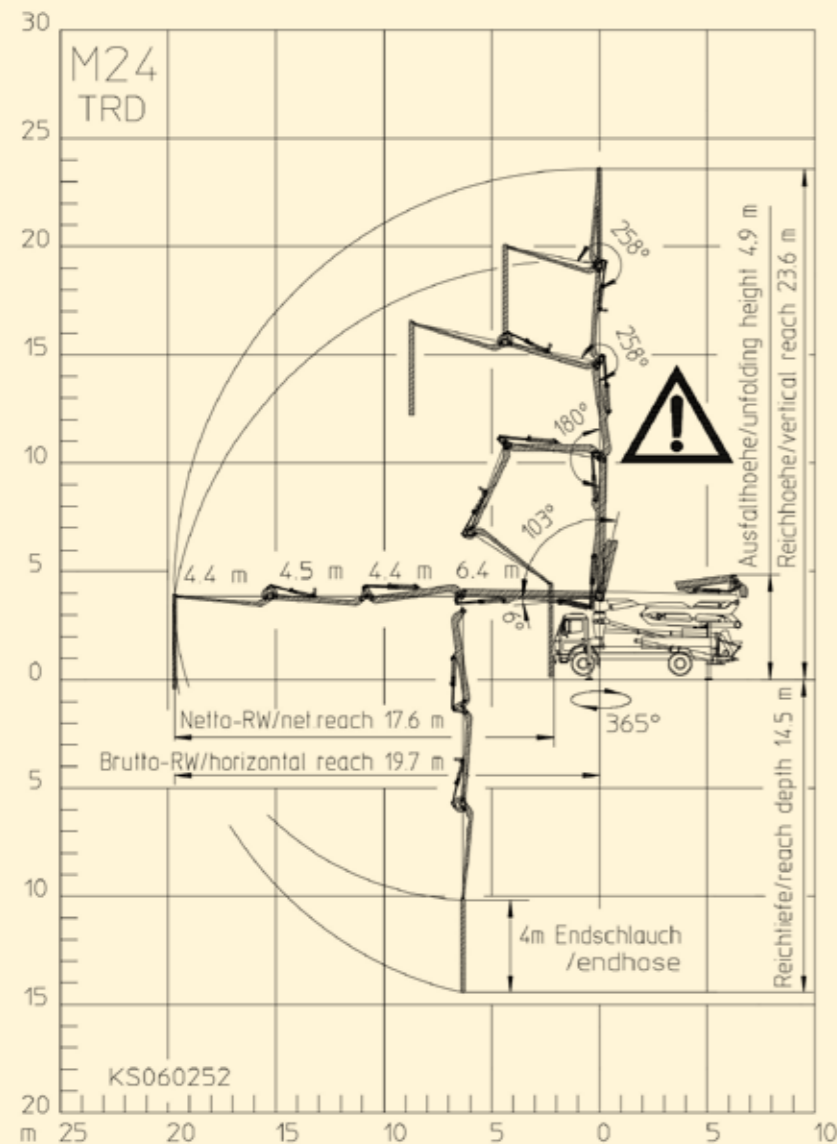
Pumpen

Anzahl Achsen	Typ	Fördermenge* m³/h	Druck* bar	Hub mm	Zylinder Ø mm	Hübe/min
2	...09 H	90	78	1400	230	26
2	...11 H	110	78	1400	230	32
2	...11 H LS	110	85	1400	250	27
3	...16 H	160/108*	85/130*	2100	230	31/21*
3	...16 H LS	160	85	2100	250	26

Alle Daten max. theoretisch · Standard-Mastverrohrung: Druck bis max. 85 bar
* stangen-/bodenseitig. Max. Fördermengen und max. Förderdrücke können nicht gleichzeitig gefahren werden.



Technische Daten M24



Verteilermast

Faltungsart	4-Arm Z-Roll-Faltung (ZR)
Reichhöhe	23,6 m
Reichweite	19,7 m brutto
Reichtiefe	14,5 m
Ausfalthöhe	4,9 m
Länge	
Endschlauch	4 m
Förderleitungen	DN 125, max. 85 bar
Schwenkbereich	365°

Allgemein

Abstützbreite	vorne / hinten
	5,6 m (4,4 m*) / 2,6 m
Gesamtlänge	8,8 m
Höhe	3,8 m

Ausstattungsvarianten

Um die Auswahl der zahlreichen Konfigurationsmöglichkeiten zu vereinfachen, stehen drei umfangreiche Ausstattungsvarianten, sowie verschiedene Optionspakete zur Verfügung.

Standard Line

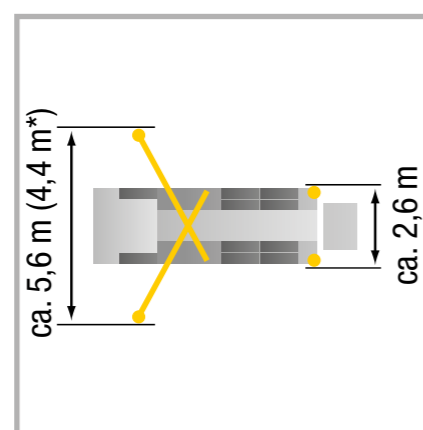
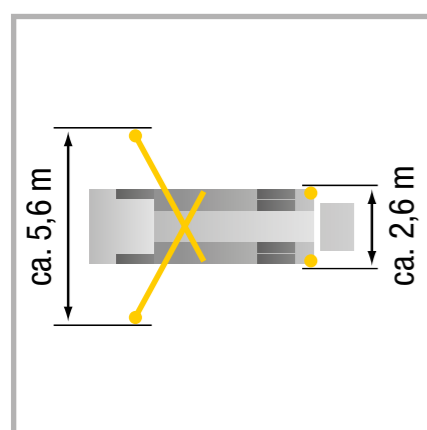
Diese Ausstattung beinhaltet Komponenten, die Putzmeister als ökonomischen Standard für das effektive und sichere Arbeiten betrachtet. Kombiniert mit dem Optionspaket „DE/EU Straßenzulassung“ ist die Maschine für den Einsatz in ganz Europa bereit.

High Line

Erleichterte Bedienung, reduzierte Wartungskosten und mehr Lichtkomfort werden mit der High Line möglich.

Exclusive Line

Diese Linie stellt die höchste Ausstattungsstufe dar, die Putzmeister anbietet! Sie enthält ausgewählte Premiumkomponenten.



* Option, auf 3-Achs-Chassis
(nach technischer Klärung)

Mehrwert fürs gleiche Geld

Neben der besseren Übersichtlichkeit und der vereinfachten Bestellung sind die Optionspakete günstiger gegenüber Bestellungen von Einzeloptionen.

- **DE/EU Straßenzulassungskit** beinhaltet alle notwendigen Ausstattungen, um die Maschine in der EU zuzulassen
- **Beleuchtungskit** ergänzt zusätzlich die im Serienumfang enthaltene Beleuchtung
- **Bedienungskit 1 - EBC Basis** reduziert die Vibrationen für eine noch ruhigere Mastbewegung
- **Bedienungskit 2 - EBC Plus** Komfortfunktion bei der Maststeuerung
- **Reinigungskit** fasst verschiedene Komponenten zusammen, die das Reinigen der Maschine erleichtern
- **Kamerakit 1 bis 3** beinhaltet verschiedene Kamerasysteme, von der Rückfahrkamera bis zur 360° Kamera
- **Fahrerkit 1** enthält Optionen zur Erhöhung der Reichweite
- **Weitere Einzeloptionen** sind ebenfalls verfügbar

Auf Putzmeister bauen – in Service, Teilen, Schulungen

Alles, was guten Service auszeichnet

Eine schnelle Hilfe, zielführende Beratung und zuverlässige Versorgung mit Original Putzmeister Zubehör und Teilen – und das weltweit in über 120 Ländern. Das verstehen wir bei Putzmeister unter erstklassigem Service.

Optimal aufgestellt, um Sie zu unterstützen

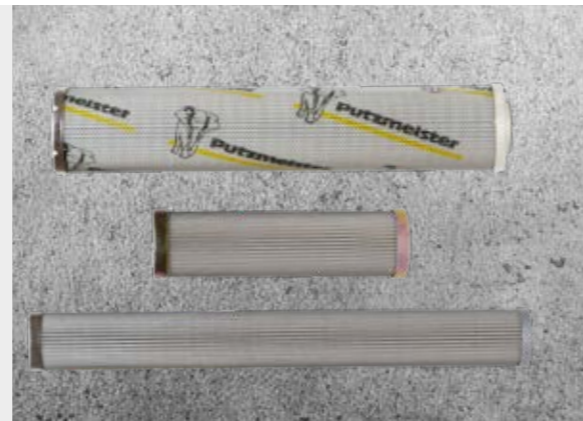
Dafür qualifizieren wir unsere Servicetechniker kontinuierlich, sorgen für ein engmaschiges Informationsnetzwerk sowie modernstes Equipment und orientieren uns konsequent an den Bedürfnissen unserer Kunden.

Dank modernster Technik verfügen unsere Mitarbeiter im Bedarfsfall über alle relevanten technischen Informationen zu Ihrer Maschine. So können wir Sie optimal bei Notfällen, Instandsetzungen oder mit einer präventiven Wartung unterstützen.



Originalteile für maximale Verfügbarkeit

Selbstverständlich verwenden wir in unseren Werkstätten ausschließlich Putzmeister Originalteile. Denn nur so können wir eine kontinuierliche und im Verbund überprüfte Qualität garantieren. Und Sie können absolut sicher sein, dass Ihre Maschine die harten Anforderungen mit maximaler Leistung und Verfügbarkeit meistert.



Premium in Qualität und Kundennähe

Für Sie gibt es im Bedarfsfall zwei Möglichkeiten: Entweder das Service-Team kommt zu Ihnen oder Sie bringen Ihre Maschine in eine unserer Service-Werkstätten. Modernste Werkzeuge, Software-Analyse-Tools und Originalteile sorgen dafür, dass Ihre Maschine umgehend wieder einsatzbereit ist.

Alle Putzmeister Werkstätten und die Werkstätten unserer internationalen Putzmeister Partner arbeiten nach unserem hohen Qualitätsstandard. Insbesondere wenn es darum geht, Herstellerüberprüfungen und Abnahmen gemäß Vorgaben durchzuführen.



Unser Schulungs- und Seminarangebot

Für Betonpumpen-Maschinisten

- Aus- und Weiterbildungs-Seminare Betonpumpen
- Aus- und Weiterbildungs-Seminare PUMI mit Kolben- und Rotorpumpe
- Regional-/Firmenseminare (in Ihrer Region oder bei Ihnen vor Ort)

Für Betonpumpen-Mechaniker

- Aus- und Weiterbildungsseminare Betonpumpen

Für Betonpumpen-Maschinisten und -Mechaniker

- Praxistage in Aichtal
- Schulung: Übergabe und Einweisung, Training on the Job

Für Werkstattleiter und Meister

- Übersicht über aktuelle Entwicklung der Putzmeister Betonpumpen
- Qualifizierung der Kundenwerkstätten für notwendige Instandhaltungsarbeiten

Weitere Infos erhalten Sie unter: www.pm-akademie.de



Die M24 auf einen Blick

Ihre Vorteile auf einen Blick

- Rund 24 m Reichhöhe mit 4 Armen in Z-Roll-Faltung
- Minimale Ausfalthöhe von 4,9 m
- Umfangreicher Aktionsradius für Aufgaben in der Halle, unter Brücken, Straßenunterführungen oder beim Bau von mehrgeschossigen Häusern
- Geringe Abstützmaße: 5,60/4,40 m vorne, 2,60 m hinten
- Pumpengeometrie optimal auf alle gängigen Betone abgestimmt
- Servicefreundliche Steuerung und beständig hohe Ölqualität durch Freiflusshydraulik
- Besonders verschleißfest konzipierte S-Rohr-Weiche garantiert eine hohe Lebensdauer
- Bedienerfreundlicher Trichter
- Ruhiger, optimierter Pumpvorgang mit EPS und EOC, schont die Pumpe und das Fahrzeug



Hinweis: Die Abbildungen im Prospekt entsprechen nicht zwingend dem Serienumfang der Maschinen.
Weiterführende Prospekte: Ergonic® BP 4690



Putzmeister Concrete Pumps GmbH

Max-Eyth-Straße 10 · 72631 Aichtal

Postfach 2152 · 72629 Aichtal

Tel. +49 (7127) 599-0 · Fax +49 (7127) 599-520

pmw@putzmeister.com · www.putzmeister.com

