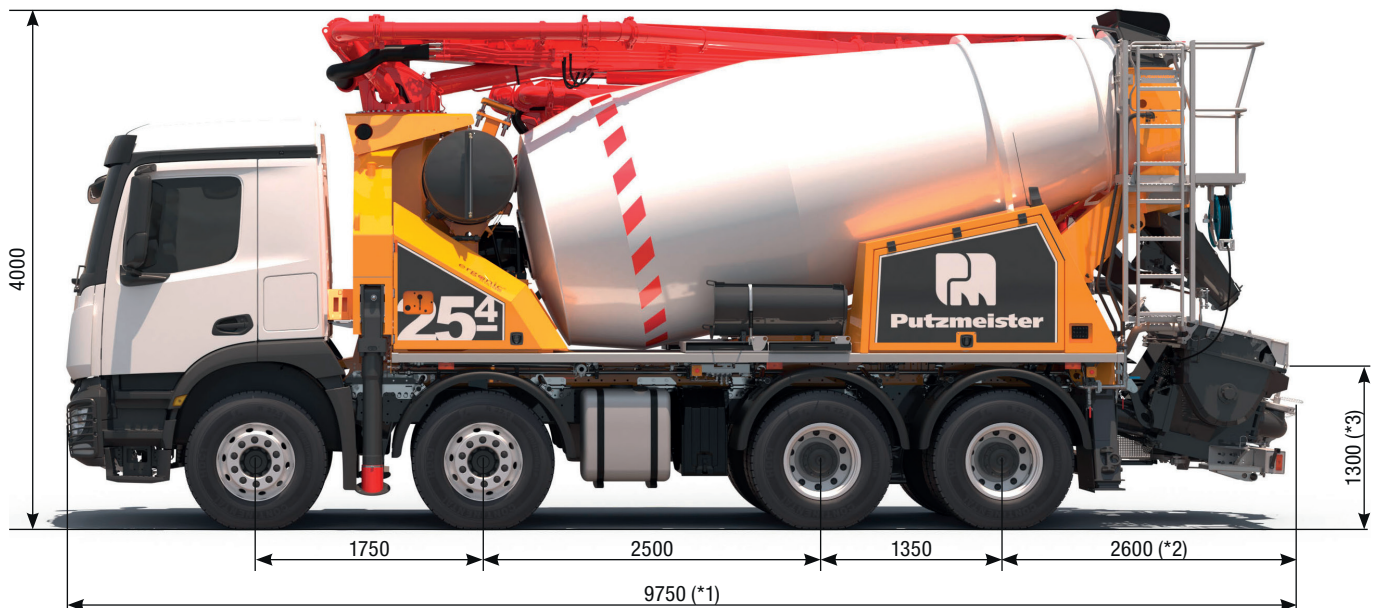


PUMI®

25-4.77 S / .67 CS / .67 Q

Fahrmischer-Betonpumpe



		*1	*2	*3
Abweichende Abmessungen bei Pumpentyp	S	9750	2600	1300
	CS	9460	2310	1370
	Q	9400	2250	1350

Hinweis: Standardausführung. Technische Änderungen und Irrtümer vorbehalten.
Maße in mm, beispielhaft für MB-Arocs und PUMI S. Abmessungen fahrzeug- und pumpenabhängig (siehe nebenstehende Tabelle). Abbildungen enthalten Sonderausstattungen.

Technische Daten

Verteilmast TMM 25-4		
Anzahl Arme		4
Reichhöhe	m	24,5
Reichweite	brutto	m 20,0
	netto	m 17,3
Reichtiefe max.	m	13,6
Ausfalthöhe	m	5,5
Länge Endschlauch	m	3
Faltungsart		Z-Faltung (Z)
Förderleitung		DN 125 – 5,5

Fahrmischer 7 cbm		
Nennfüllung	m ³	7
Füllgrad	%	60
Trommeldrehzahl	U/min	1 – 14
Wassertank	l	630

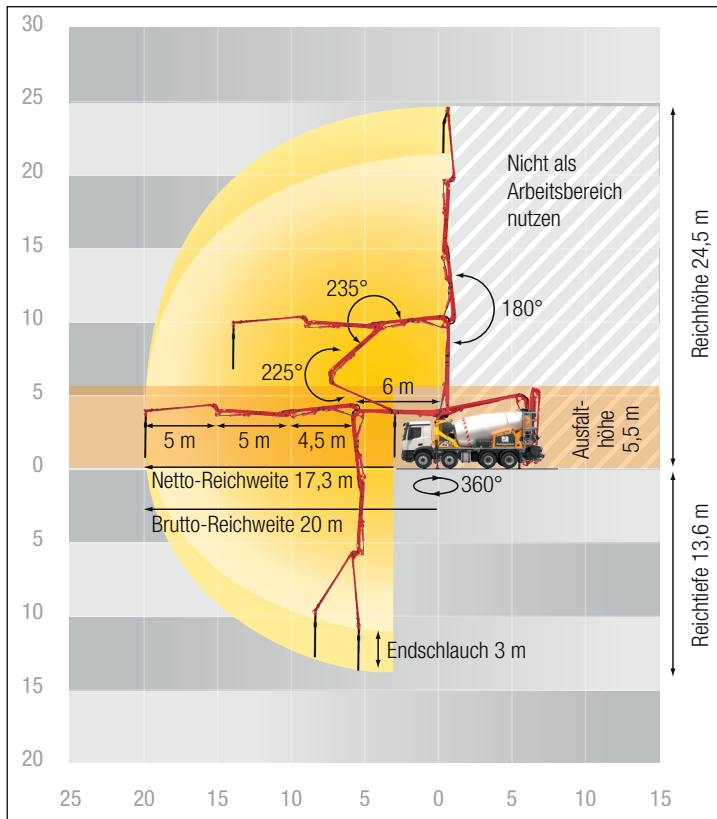
System S-Rohrweiche TMP 1007 S		
Förderzylinder	Ø mm	230
Hub	mm	1000
Serienmäßig: Bodenseitiger Antrieb		
Fördermenge	m ³ /h	70
Förderdruck	bar	75
Hübe	1/min.	28
Optional: Stangenseitiger Antrieb		
Fördermenge	m ³ /h	92
Förderdruck	bar	51
Hübe	1/min.	37

System CS-Rohrweiche TMP 60 CS		
Fördermenge	m ³ /h	56
Förderdruck	bar	57
Förderzylinder	Ø mm	230
Hub	mm	700

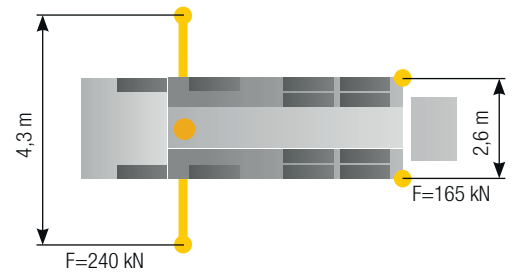
System Rotorpumpe TMP 60 Q		
Fördermenge	m ³ /h	58
Förderdruck	bar	25
Pumpschlauch	Ø mm	125

Es können max. Fördermengen von 92 m³/h und max. Förderdrücke von 75 bar erreicht werden.
Max. Fördermengen und max. Förderdrücke können nicht gleichzeitig gefahren werden.
Alle Daten max. theoretisch.

Reichweitendiagramm



Abstützung



Lieferumfang Standard Line

Abstützplatten (4x), in 2 Magazinen	Funkfernsteuerung, mit Display	Schurrenverstellung elektro-hydraulisch
Anschlüsse für Noteinspeisung	Förderkolben "Longlife"	Schwensschurre
Aufbaurahmen, geschraubt	Förderzylinder, verchromt (nur PUMI S + CS)	Staumöglichkeit, abschließbar
Bergeöse	Gelenkwelle, wartungsfrei	Trichterabdeckung, Gummi
Betontrichter mit Rührwerk	Druckstutzen mit Reinigungsöffnung (nur PUMI CS)	Trichtergrill
Betriebsanleitung/Ersatzteilliste zertifiziert (1x Doku-Box 1x CD-ROM)	Kennzeichenbeleuchtung, LED	Verschleißbleche für Einfüll-/Auslauftrichter und Schwensschurre
Bordwerkzeug inkl. Standardzubehör	Klappbogen mit Reinigungsöffnung (nur PUMI S)	Warneinrichtung Mast nicht in Auflage
CAN-Bus System	Lackierung Putzmeister Standard	Wasserabgang für Kleinmengen an Trichter (1/2")
Diagnose-Schnittstelle	Mastablageschalter mit RFID Überwachung	Wassertank 630 l, druckbeaufschlagt
EMC (Ergonic Mixer Control)	Mischerentleerung automatisch über Füllstands-sonde	Wassertankbefüllung, beidseitig
EOC 2.0 (Ergonic Output Control)	Mischertrommel mit 4 Endspirallechen	Wasserzufuhr Trommel über Funk- und Ort-Bedienung
EPS (Ergonic Pump System)	Reinigungsdeckel mit Schiebepin (nur PUMI S + CS)	Zweiter Tropfring an Mischertrommel
ESC (Ergonic Setup System)	Reinigungsplattform mit Fallsicherung	Zweites Mannloch mit zusätzlicher Mischertrommel-Arretierung
ESC Vollabstützung	Reinigungsschlauch 8m + 2m mit Spritzdüse	
Endschlauch 3m DN125	Rührwerk Drehrichtung automatisch, abhängig von Förderrichtung	
Ersatzhydraulikschlauch im Schlauchpaket	Rührwerk über Funk- und Ort-Bedienung	
Fettschmierstelle, manuell (nur PUMI Q)	Rührwerkbetrieb bei Fahrt auf der Baustelle	
Fettzentralisierung Trichter, elektrisch (nur PUMI S + CS)	Rührwerksicherheitsabschaltung (RFID)	

Detaillierter Lieferumfang siehe Angebot.
Fragen Sie nach unserem umfangreichen Optionsangebot.