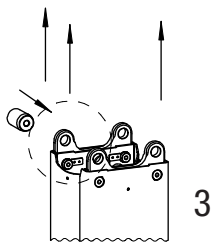
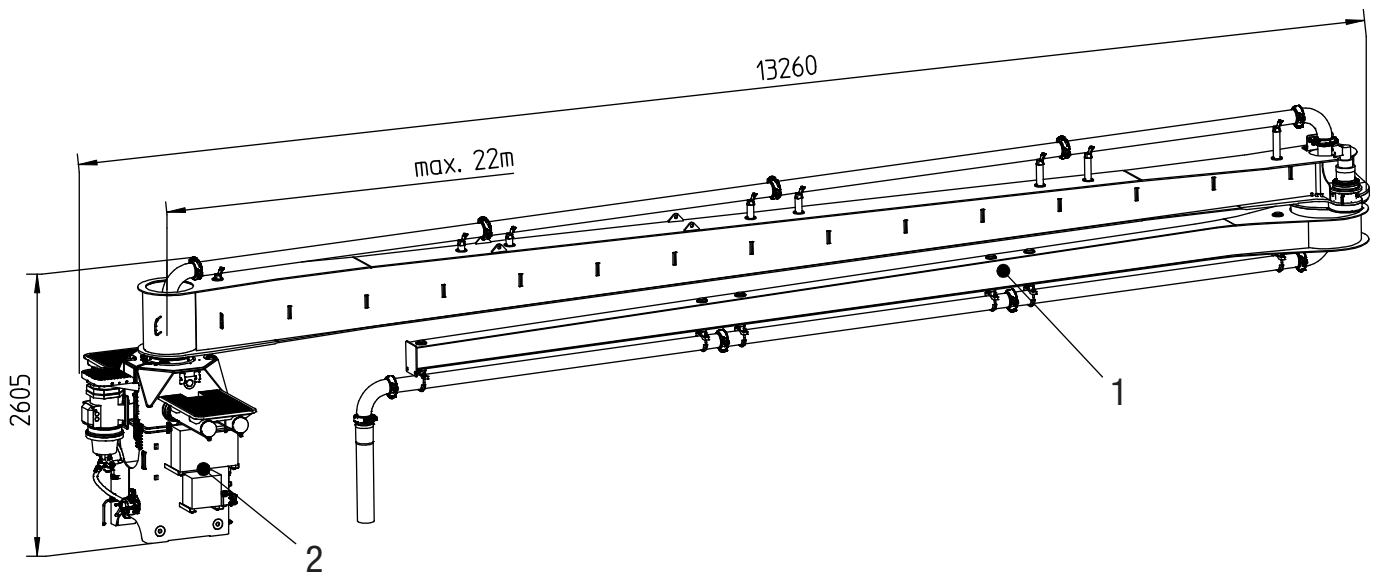


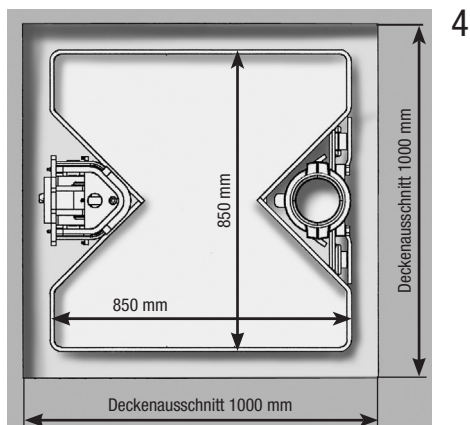
Rundverteiler

RV 22



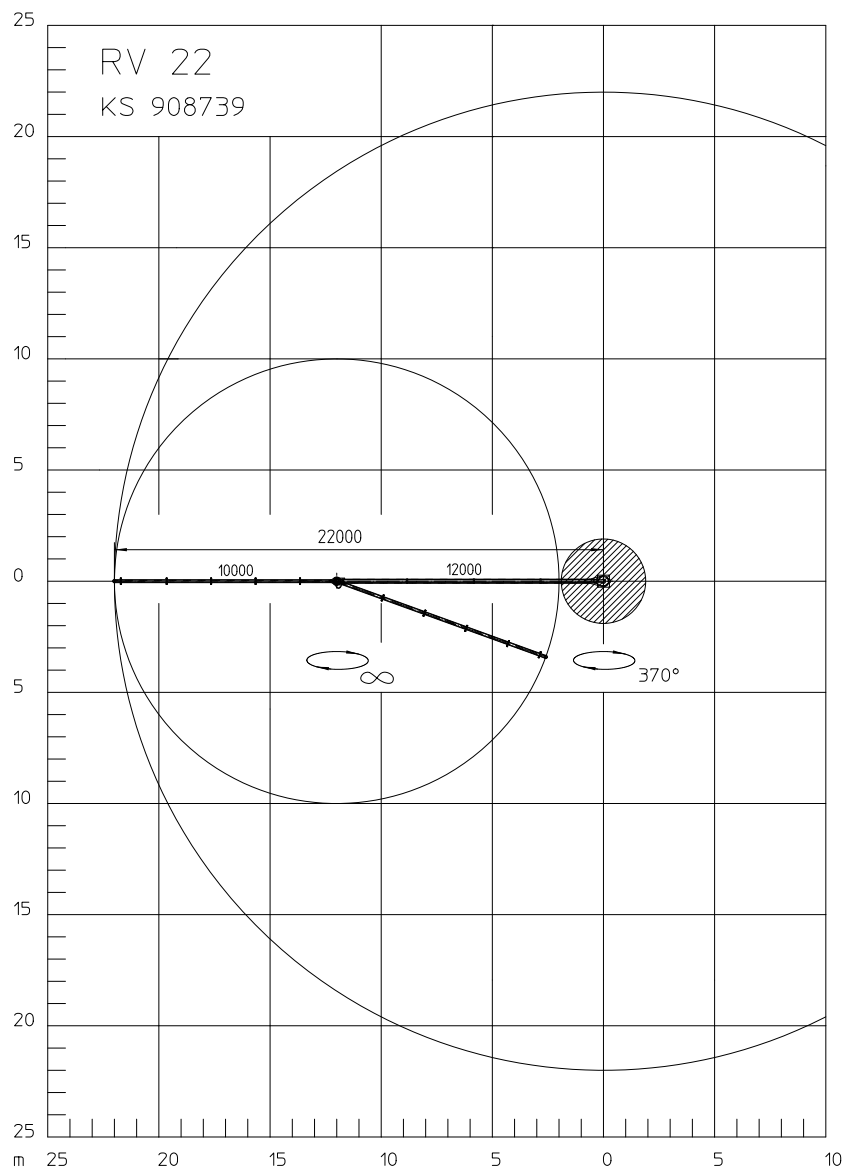
Beschreibung

- 1 2-armiger Rundverteiler mit Betonleitung und Endschlauch.
- 2 Mastbock mit angebautem Hydraulikaggregat, integriertem Öltank und Elektroschaltschrank
- 3 Putzmeister Rohrsäule RS 850
- 4 Querschnitt Putzmeister Rohrsäule RS 850 und passendem Deckenausschnitt



Hinweis: Standardausführung. Maße und Gewichte je nach Ausstattung veränderbar.

Reichweitendiagramm



Technische Daten

Verteilmast RV 22		
Anzahl Arme		2
Reichweite	m	22
Förderleitung		DN 125
Länge Endschlauch	m	4
Freistehende Höhe max.	m	25,5
Schwenkbereich	°	370
Gewicht (Armpaket + Mastbock)	t	6

Alle Daten max. theoretisch

Abmessungen sind konfigurationsabhängig.

Lieferumfang auf Anfrage