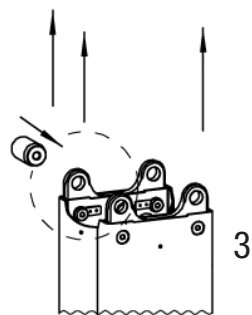
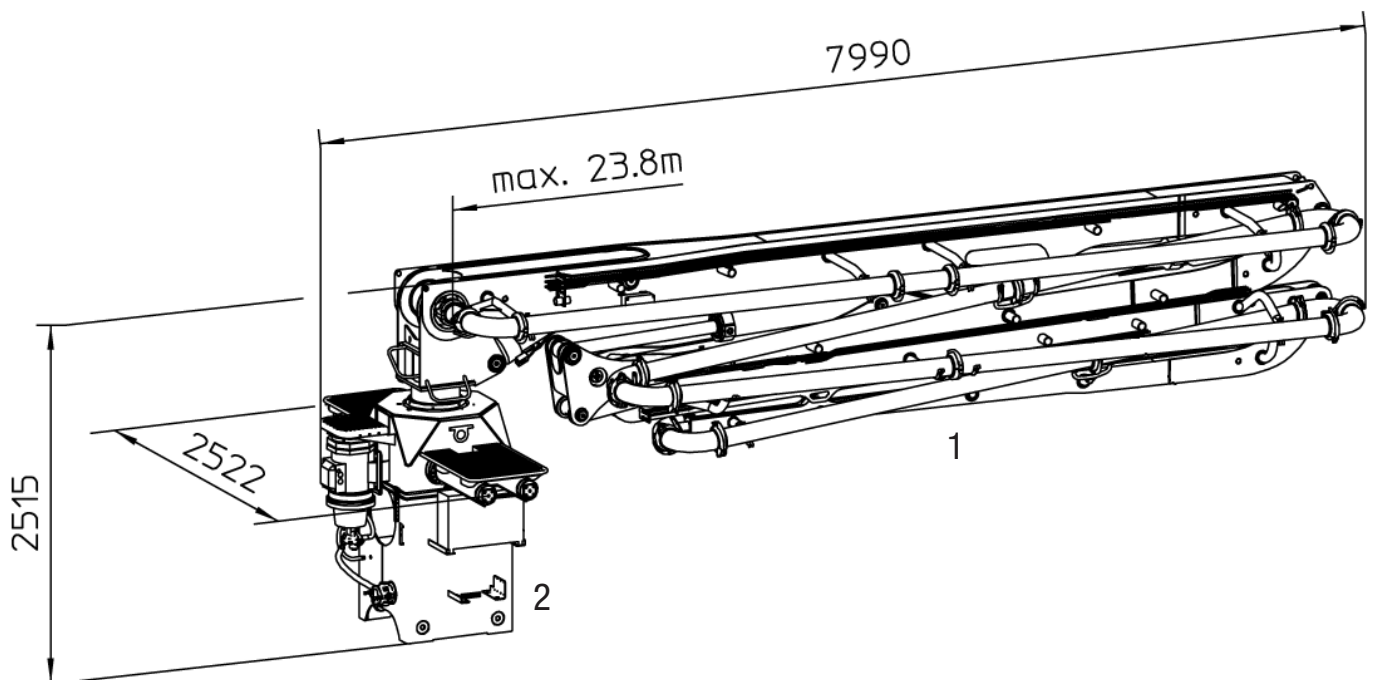


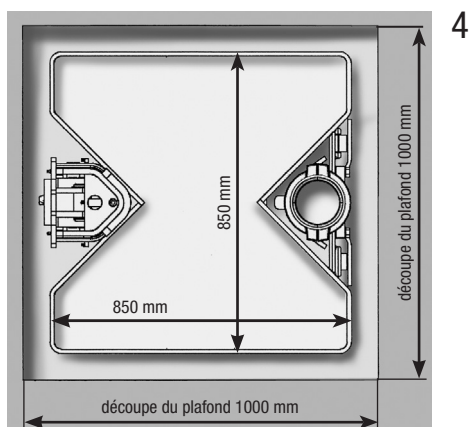
# Mât de distribution stationnaire

# MXR 24-4



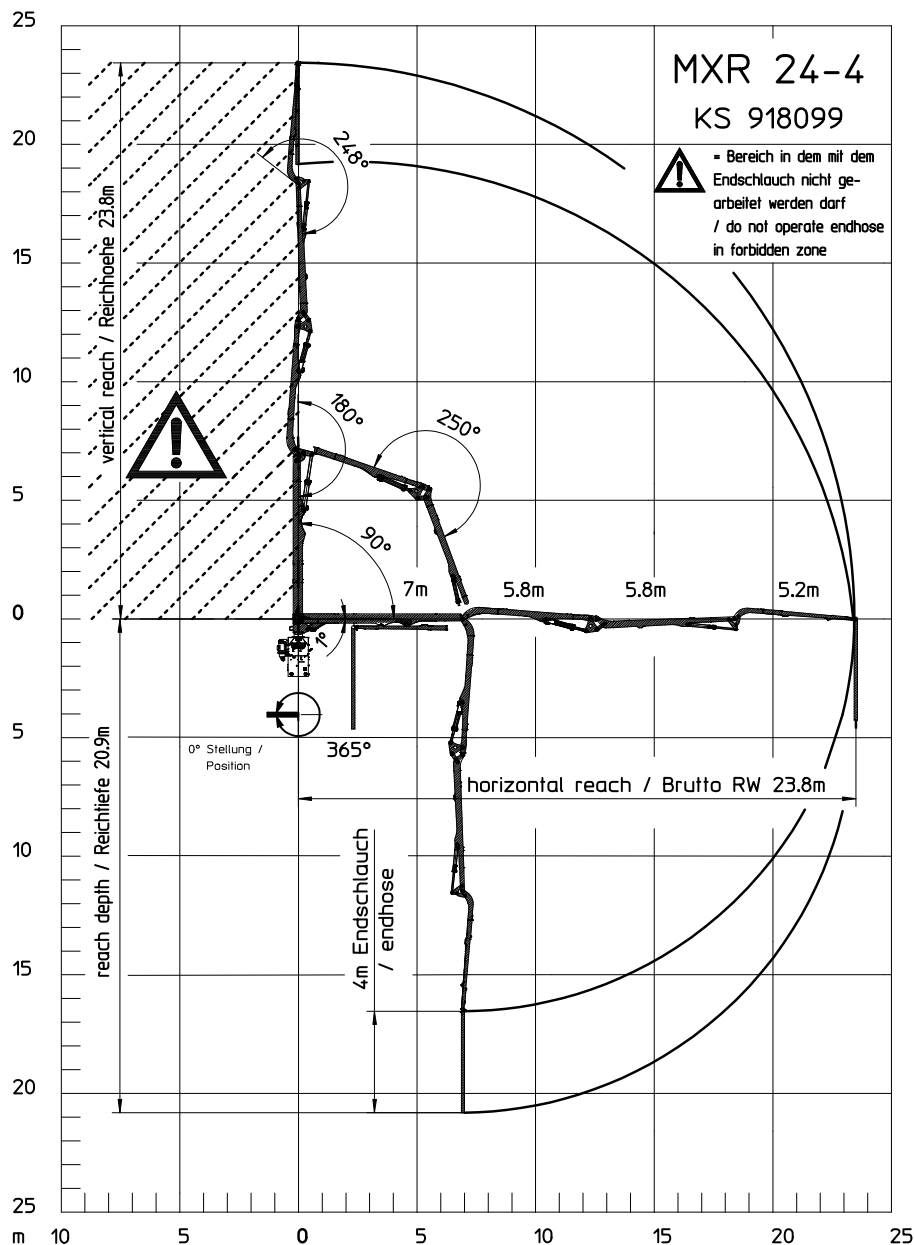
## Descriptif

- 1 Flèche 4 bras avec tuyauterie et flexible d'épandage
- 2 Tourelle avec centrale hydraulique, réservoir hydraulique intégré et armoire électrique
- 3 Colonne tubulaire Putzmeister RS 850
- 4 Vue en coupe de la colonne Putzmeister RS 850 et trou de réservation approprié



Nota: Exécution standard, dimensions et poids variant selon l'équipement.

## Abaque des portées



## Caractéristiques techniques

Mât de distribution		MXR 24-4	
Nombre de bras			4
Portée verticale	m		23,8
Portée horizontale	m		23,8
Profondeur max.	m		20,9
Tuyauterie			DN 125
Longueur flexible épan.	m		4
Autoportée max.	m		25,5
Plage d'orientation	°		365
Poids	Flèche	t	3,9
	Tourelle	t	2,1



Toutes données maxi théoriques.

Zone dans laquelle il est interdit de travailler.

Dimensions selon la configuration.

## Equipements de série

Centrale électro-hydraulique 15 kW/400 V/50 Hz
Flèche MXR 24-4 avec chariot de transport
Flexible d'épandage 4,0 m DN 125 5,5"
Notice d'instructions (1× Papier, 1× CD-ROM), Liste PDR
Passerelle avec échelle sur tourelle

Peinture: Base blanc ivoire RAL 1015
Peinture: Flèche bleu clair RAL 5012
Télécommande avec 40 m de câble
Tourelle RS 850 avec chariot de transport
Tuyauterie de flèche DN 125 (monocouche)

Voir le détail des équipements sur l'offre.  
Consulter nous sur nos autres équipements optionnels.