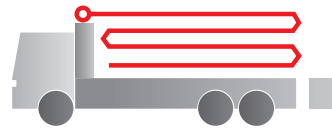


Autobetonpumpe

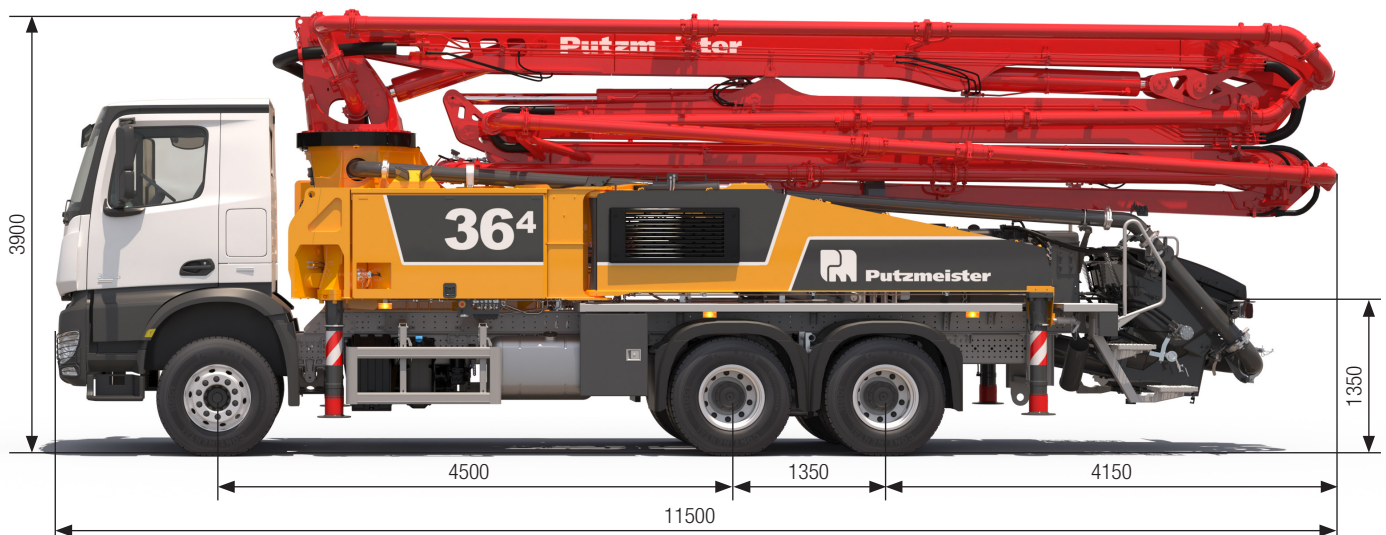
BSF 36-4.16 H

.17 i LS

Fördermenge bis 170 m³/h
Förderdruck bis 130 bar*



ergonic[®]
inside 3



Hinweis: Serienausführung. Maße und Gewichte je nach Fahrzeug, Pumpe und Ausstattung veränderbar.
Maße in mm, beispielhaft für MB-Actros 3243.
Abbildungen enthalten Sonderausstattungen.

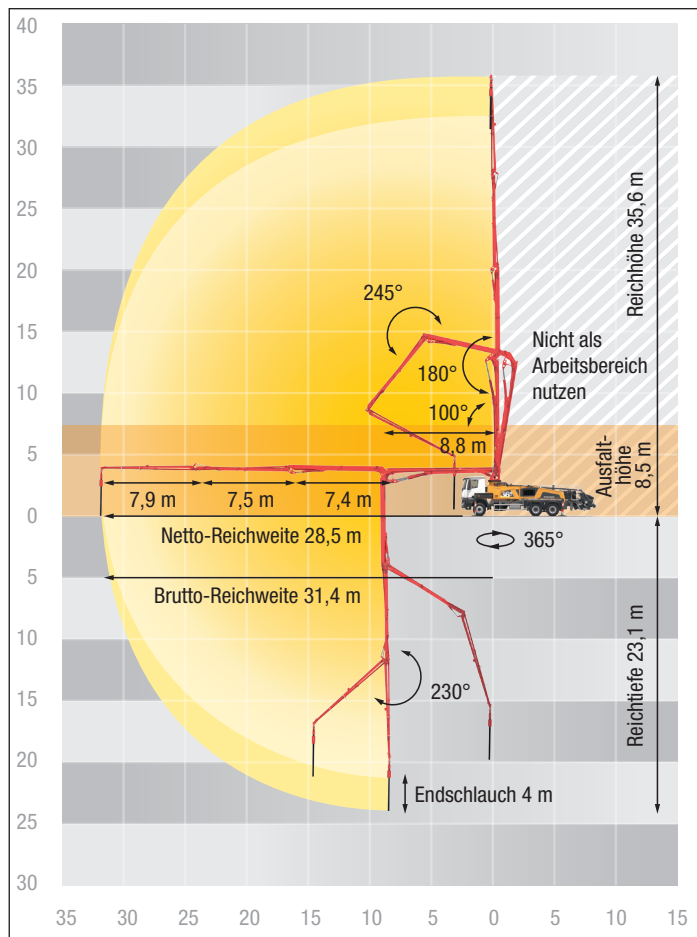
Technische Daten

Verteilmast M 36-4		
Anzahl Arme		4
Reichhöhe	m	35,6
Reichweite	brutto	m 31,4
	netto	m 28,5
Reichtiefe max.	m	23,1
Ausfalhöhe	m	8,5
Länge Endschlauch	m	4
Faltungsart		Z
Förderleitung		DN 125

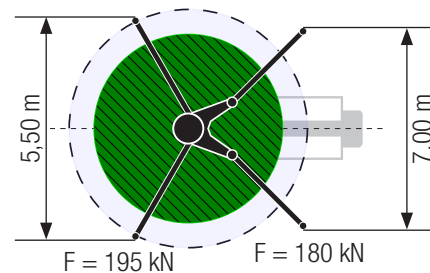
Pumpe		BSF	.16 H	.17 i LS
Stangenseite	Fördermenge	m ³ /h	160	-
	Förderdruck	bar	85	-
	Hübe	1/min.	31	-
Bodenseite	Fördermenge	m ³ /h	108	170
	Förderdruck	bar	130	85
	Hübe	1/min.	21	27
	Förderzylinder	Ø mm	230	250
	Hub	mm	2100	2100

*) Förderleitung Verteilmast max. 85 bar.
Alle Daten max. theoretisch.

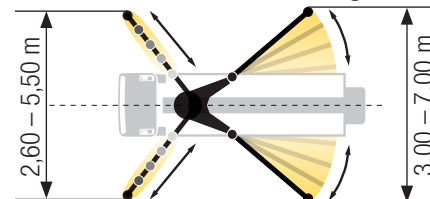
BSF 36-4 Reichweitendiagramm, Abstützung



Standard – Vollabstützung



iSC – Flexible Abstützung



Abmessungen sind konfigurationsabhängig.
Abstützbreite bezieht sich auf Mitte der Abstützbeine.
Die angegebenen Werte sind Referenzkräfte.

Lieferumfang Standard Line

Abstützung

Abstützplatten (4x), in 2 Magazinen
Vollabstützsystem

Steuerungssysteme

EOC 2.0 (Ergonic Output Control)
Ergonic 3 Steuerungssystem
Ergonic Graphic Display 9,7" inkl. Ergonic Diagnose Interface
Funkfernsteuerung mit Display
Rührwerk über Funk- oder Ort-Bedienung

Trichter

Aufstieg links und rechts, verzinkt
Brillenplatte DURO 22
Drehrichtung Rührwerk automatisch, abhängig von der Pumprichtung
Förderzylinder, verchromt
Gummikragen auf Trichter
Klappbogen mit Reinigungsöffnung
Reinigungsdeckel mit gesichertem Schiebepin

Rührwerkssicherheitsabschaltung (RFID)
S-Rohrumschaltung Hase/Schnecke
Zentralschmierung Trichter, elektrisch

Reinigung

Anschluss zur Wassertankbefüllung, beidseitig
Bedienstelle am Trichter zur Entleerung der Wasserleitung
Druckluftanschluss hinten
Reinigungsschlauch 8 m + 2 m inkl. Halter und Spritzdüse
Schwammkugel-Behälter
Wasserhahn am Trichter, für kleine Mengen (1/2")
Wasserpumpe 160 l/min 25 bar
Wassertank 700 l

Förderleitung

Deckverrohrung wie Mast-Förderleitung
Endschlauch 4 m DN125
Förderleitung PROLINE 1000 (1-Lagen)

Sicherheit

Anschlüsse für Noteinspeisung (Mast)
Bergeöse
Handlauf rechts
Pilztaster für Fahrzeughupe, gelb

Beleuchtung

LED Beleuchtung der Bedienstellen
LED Beleuchtung Modulschrank
LED Beleuchtung Pumpe/Wasserkasten
LED Beleuchtung Trichter

Diverses

Betriebsanleitung und Ersatzteil-Handbuch (1x Papier, 1x CD-ROM)
Bordwerkzeug
Ersatzhydraulikschlauch im Schlauchpaket
Lackierung Putzmeister Standard
Lieferscheinbox, Kunststoff