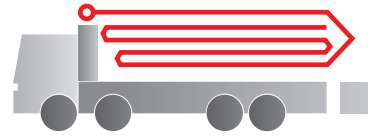


Pompe à béton

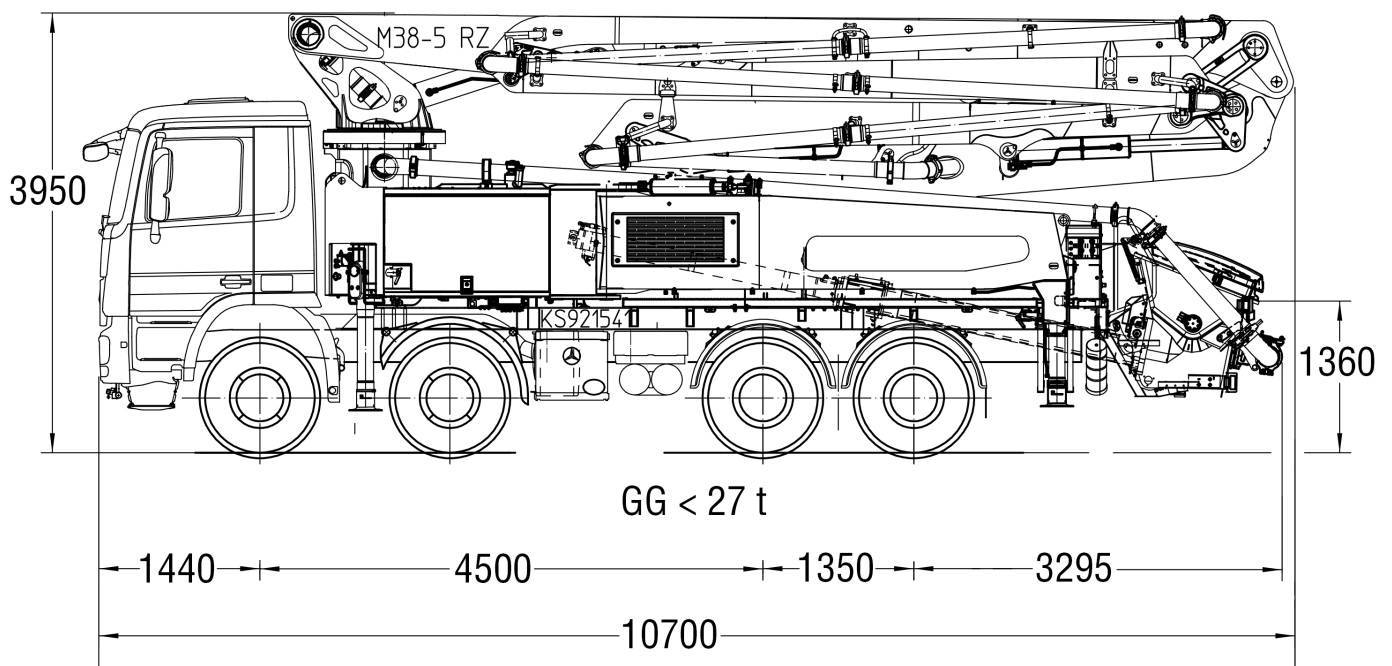
BSF 38-5.16 H

Débit jusqu'à 170 m³/h
Pression jusqu'à 130 bar*



.16 H LS
.17 i LS

ergonic[®]
inside **3**



Nota : Exécution standard. Dimensions et poids variables suivant châssis, pompe et équipement.
Dimensions en mm, exemple du modèle MB-Actros 3241B(3244B)/8x4/45.
Les illustrations comportent des équipements optionnels.

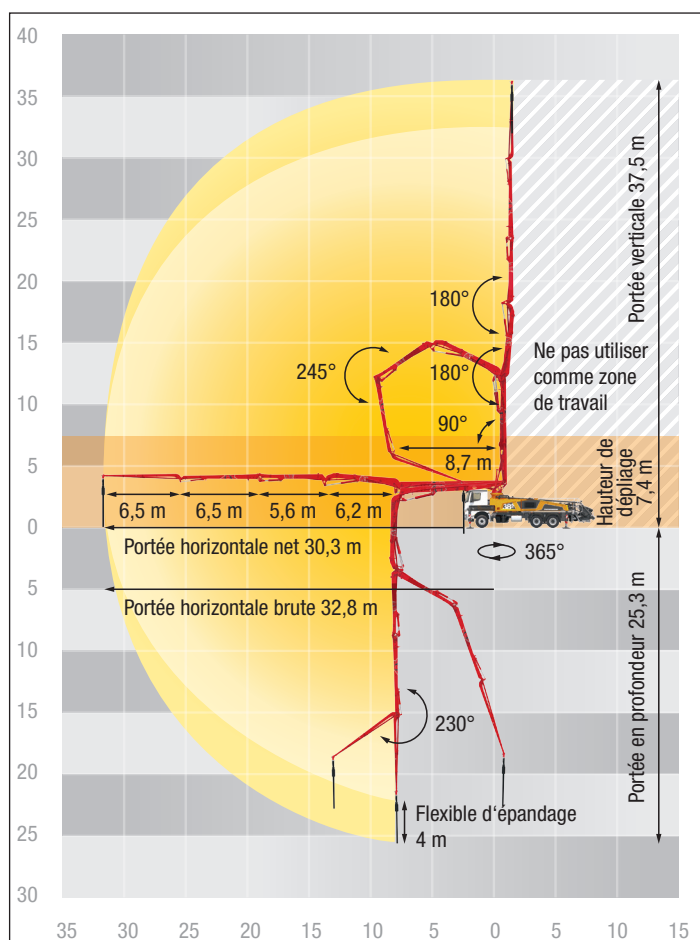
Caractéristiques techniques

| Mât de distribution M 38-5 | | |
|----------------------------|-------|--------|
| Nombre de bras | | 5 |
| Portée verticale | m | 37,5 |
| Portée | brute | m 32,8 |
| | nette | m 30,3 |
| Profondeur max. | m | 25,3 |
| Hauteur dépliage | m | 7,4 |
| Long. flex. épandage | m | 4 |
| Pliage | | RZ |
| Tuyauterie | | DN 125 |

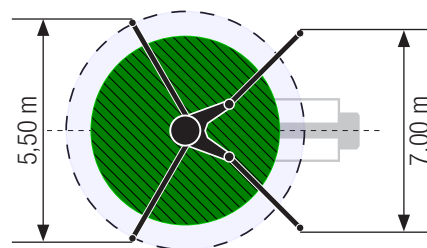
| Pompe | | BSF | .16 H | .16 H LS | .17 i LS |
|--------------|----------|-------------------|-------|----------|----------|
| Côté tige | Débit | m ³ /h | 160 | - | - |
| | Pression | bar | 85 | - | - |
| | Coups | 1/min. | 31 | - | - |
| Côté semelle | Débit | m ³ /h | 108 | 160 | 170 |
| | Pression | bar | 130 | 85 | 85 |
| | Coups | 1/min. | 21 | 26 | 27 |
| | Cylindre | Ø mm | 230 | 250 | 250 |
| | Course | mm | 2100 | 2100 | 2100 |

*) Tuyauterie de flèche maxi 85 bars.
Toutes données maxi théoriques.

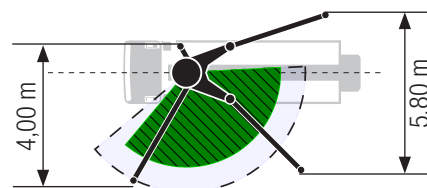
BSF 38-5 Abaque portée, stabilisation



Standard – Stabilisation totale



OSS – Stabilisation partielle G/D



Les dimensions dépendent de la configuration.
La largeur de stabilisation se réfère au centre de la jambe de support.

Équipement Standard Line

Stabilisation

Plaques d'appui (4x), dans 2 magasins

Stabilisation intégrale

Systèmes de commande

Agitateur par commande radio et locale

EOC 2.0 (Ergonic Output Control)

Ergonic 3 système de commande

Ergonic Graphic Display 9,7"
incl. Ergonic Diagnose Interface

Télécommande radio avec écran

Trémie

Arrêt automatique de sécurité de l'agitateur,
surveillance RFID

Commutation vitesse tube S rapide/lent

Coude rabattable avec orifice de nettoyage

Couvercle de nettoyage avec goupille

Cylindres béton chromés

Fonction agitateur automatique en
fonction de l'utilisation de la pompe

Graissage centralisé de trémie, électrique

Lunette d'usure DURO 22

Marchepied à gauche et à droite, galvanisé

Rehausse caoutchouc sur la trémie

Nettoyage

Panneau de commande au niveau de la trémie
pour le vidage de la conduite d'eau

Pompe à eau 160 l/min 25 bars

Raccord pneumatique arrière

Raccord pour le remplissage du réservoir d'eau,
des deux côtés

Réceptif balles de nettoyage

Réservoir d'eau de 700 l

Sortie d'eau sur trémie pour petites quantités (1/2")

Tuyau de lavage 8 m + 2 m avec support et buse

Tuyauterie

Flexible d'épandage 4 m DN 125

Tuyauterie béton PROLINE 1000 (1 couche)

Tuyauterie de liaison trémie/tourrelle
idem celle de la flèche

Sécurité

Klaxon par bouton coup de poing, jaune

Main courante à droite

Ceillet de tractage

Raccords pour injection de secours (flèche)

Éclairage

Éclairage LED de l'armoire modulaire

Éclairage LED de la trémie

Éclairage LED de pompe/boîte à eau

Éclairage LED des panneaux de commande

Divers

Boîte à bons de livraison, plastique

Flexible hydraulique de rechange dans kit flexibles

Lot de bord

Notice d'utilisation certifiée (1 x Papier, 1 x CD-ROM),
liste des pièces de rechange

Peinture Putzmeister Standard

Putzmeister Concrete Pumps GmbH | P.O.Box 2152 | 72629 Aichtal | Tel. +49 7127 599-0 | Fax +49 7127 599-520 | pmw@putzmeister.com

Sous réserve de modifications techniques | © by Putzmeister | Tous droits réservés | Imprimé en Allemagne | 2311