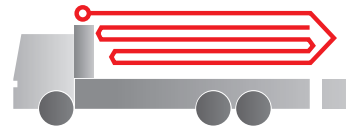


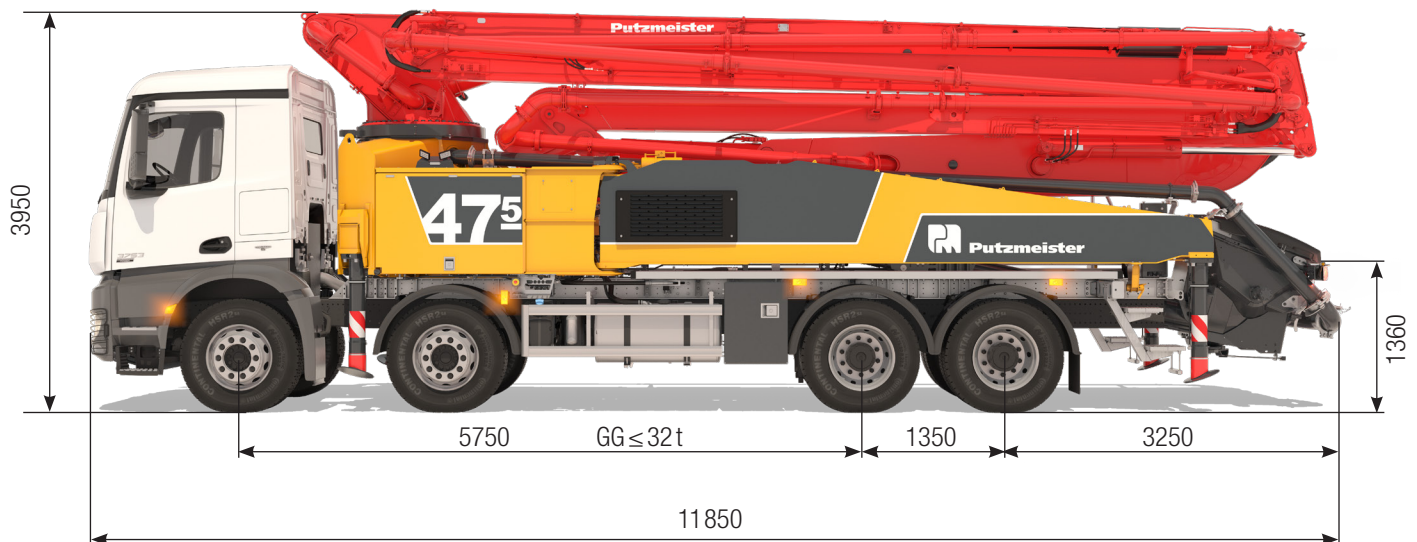
# Pompa per calcestruzzo autocarrata BSF 47-5.16 H

Produzione fino a 190 m<sup>3</sup>/h  
Pressione fino a 130 bar\*



.17 i LS  
.19 i LS

**ergonic<sup>®</sup>**  
inside 3



Nota: versione standard. Le dimensioni e il peso variano in base all'autocarro, al modello di pompa e all'attrezzatura.  
Dimensioni in mm, MB-Arocs 4143.  
Solo a titolo illustrativo

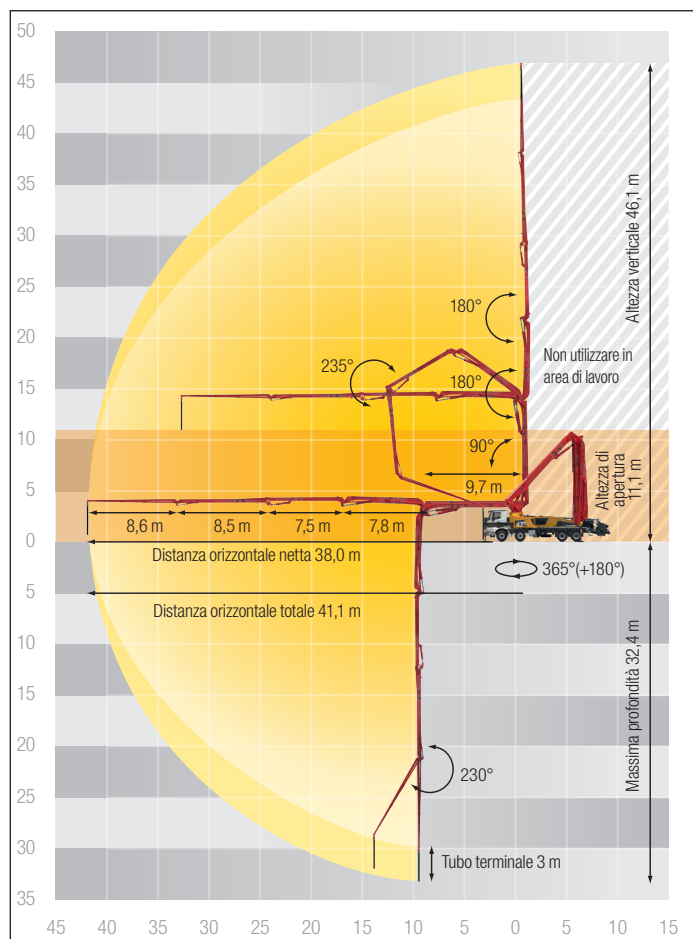
## Dati tecnici

Braccio M 47-5		
Sezioni		5
Altezza verticale	m	46,1
Distanza orizzontale	totale	m 41,1
	netta	m 38,0
Profondità max	m	32,4
Altezza minima di apertura	m	11,1
Lunghezza del tubo terminale	m	3
Ripiegamento		RZ
Diametro tubazione		DN 125

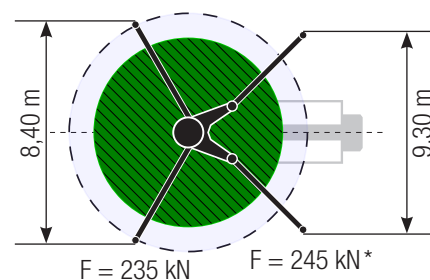
Pompa		BSF	.16 H	.17 i LS	.19 i LS
Lato stelo	Portata	m <sup>3</sup> /h	160	-	-
	Pressione	bar	85	-	-
	Cicli	1/min.	31	-	-
Lato pistone	Portata	m <sup>3</sup> /h	108	170	190
	Pressione	bar	130	85	85
	Cicli	1/min.	21	27	30
Canne calcestruzzo	Ø mm		230	250	250
	Corsa	mm	2100	2100	2100

\*) Tubazione del braccio max. 85 bar.  
Tutti i dati sono valori massimi teorici.

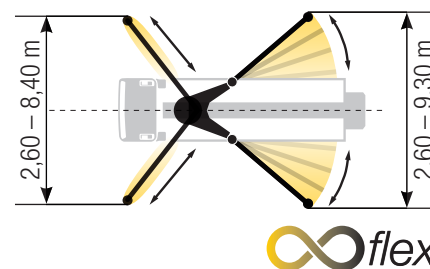
## BSF 47-5 Schema informativo dell'uso del braccio, stabilizzazione



### Standard – Stabilizzazione totale



### iSC – Stabilizzazione flessibile



\* F = 255 kN per i telai iONTRON o 5 assi

I valori specificati sono forze di riferimento.

Le dimensioni possono variare in base alla configurazione. Larghezza del supporto in base al centro della gamba di sostegno.

## Dotazione versione „Standard Line“

### Stabilizzazione

Sistema di stabilizzazione totale

Piastre di sostegno (4x), in 2 contenitori, 1 per lato

### Sistemi di controllo

Mescolatore comandato da telecomando o localmente

EOC 2.0 (Ergonic Output Control)

Sistema di controllo Ergonic 3

Display grafico Ergonic da 9,7" con interfaccia di diagnosi Ergonic

Radiocomando con comandi proporzionali con display

### Tramoggia

Rotazione automatica del mescolatore, in base alla direzione di pompaggio

Blocco di sicurezza del mescolatore (RFID)

Lubrificazione elettrica centralizzata della tramoggia

Canne del calcestruzzo cromate

1 curva uscita tramoggia incernierata con apertura con perno fermo palla di lavaggio

Bordo in gomma su tramoggia per calcestruzzo

Piastra antiusura DURO 22

Predelle a sinistra e a destra, zincate

Valvola per selezionare movimento valvola S (veloce/lento)

Tappo di ispezione con fermo palla scorrevole e pin di sicurezza

### Pulizia

Tubo per la pulizia 8 m + 2 m incl. staffa e ugello

Attacco per aria compressa, lato posteriore

Riempimento del serbatoio dell'acqua, su entrambi i lati

Contenitore per palle di spugna

Posizione operativa sulla tramoggia per scarico acqua

Uscita dell'acqua sulla tramoggia, per piccole quantità (1/2")

Pompa dell'acqua, 160 l/min 25 bar

Serbatoio dell'acqua 700 l

### Tubazione calcestruzzo

Tubazione parte carro stessa qualità della tubazione del braccio

Tubazione PROLINE 1000 (1 spessore)

Tubo terminale 3 m DN125

### Sicurezza

Collegamenti per l'alimentazione idraulica di emergenza (braccio)

Parapetto lato destro

Tasto giallo a fungo per clacson

Occhiello di traino

### Illuminazione

Illuminazione dei punti di controllo, LED

Illuminazione della tramoggia, LED

Luce per l'illuminazione della pompa e della cassetta dell'acqua, LED

Illuminazione della centralina di controllo, LED

### Varie

Contenitore in plastica per bolle di consegna

Tubo idraulico di ricambio nel kit dei tubi

Manuale d'uso e manutenzione e manuale dei ricambi (1 cartaceo, 1 CD-ROM)

Verniciatura Putzmeister standard

Kit di strumenti