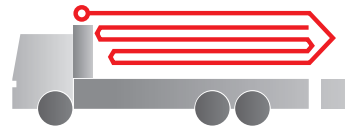


Autobomba de betão

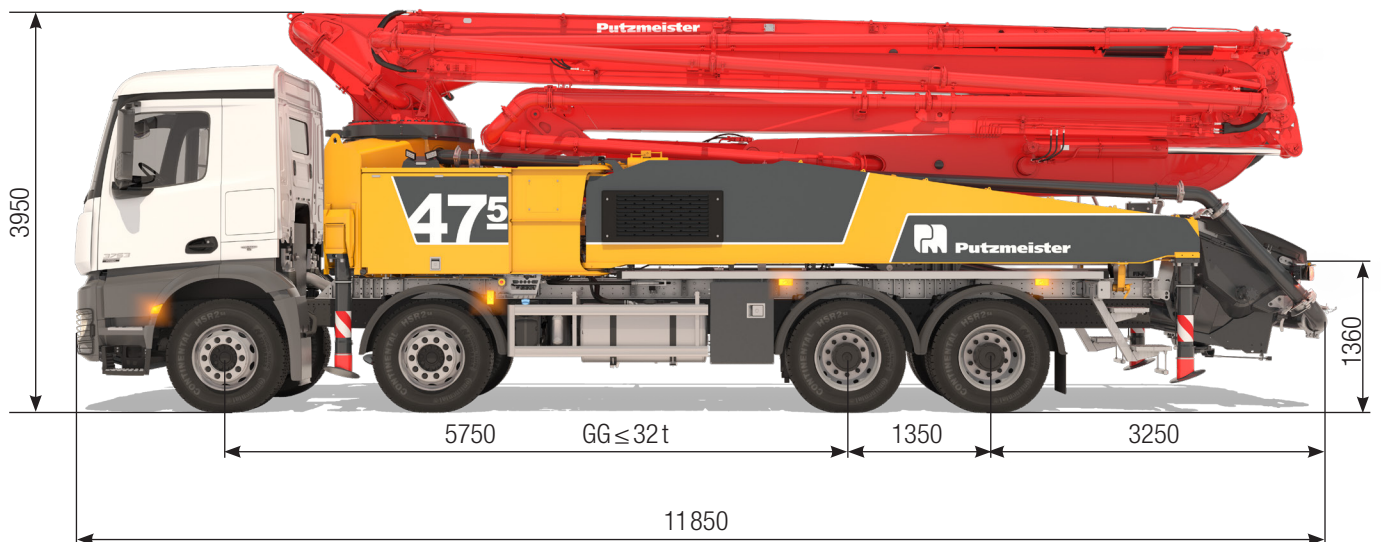
BSF 47-5.16 H

Débito da bomba até 190 m³/h
Pressão de bombagem até 130 bar*



.16 H LS
.17 i LS
.19 i LS

ergonic[®]
inside 3



Nota: versão de série. As dimensões e os pesos podem ser alterados em função do veículo, da bomba e do equipamento.
Dimensões em mm, a título de exemplo no MB-Arocs 4143.
As ilustrações incluem equipamentos especiais.

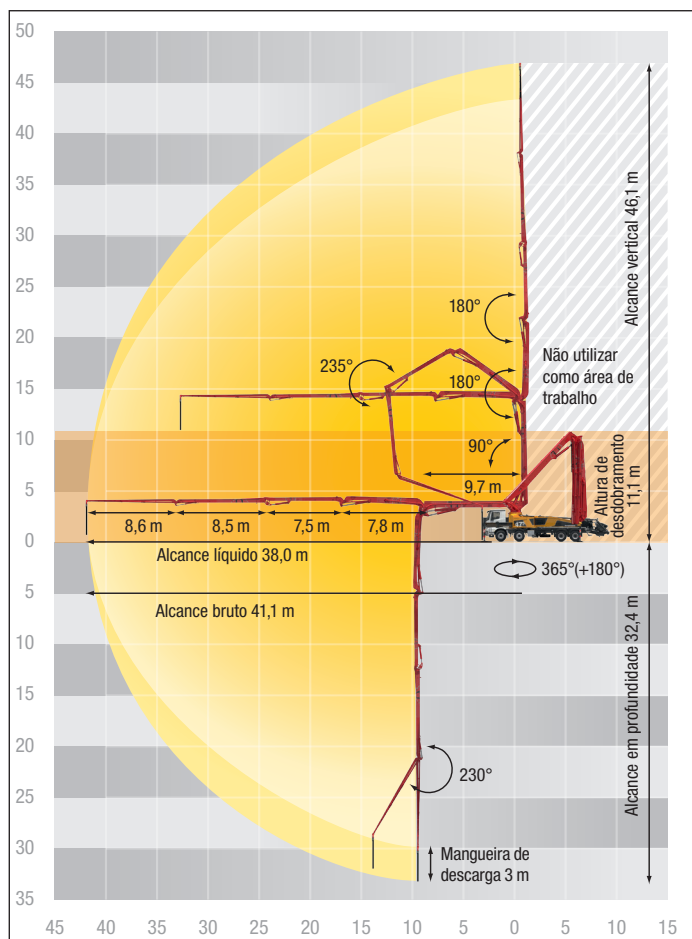
Dados técnicos

Lança de distribuição M47			
Número de braços			5
Alcance vertical	m		46,1
Alcance	bruto	m	41,1
	líquido	m	38,0
Alcance em profundidade	m		32,4
Altura de desdobramento	m		11,1
Comprimento da mangueira de descarga	m		3
Tipo de recolha			RZ
Tubagem de alimentação			DN 125

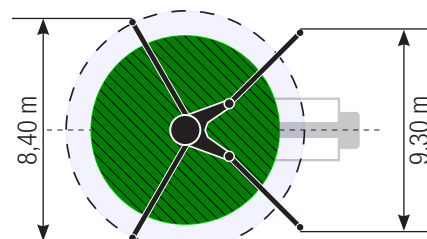
Bomba		BSF	.16 H	.16 H LS	.17 i LS	.19 i LS
Lado da haste do êmbolo	Débito da bomba	m ³ /h	160	-	-	-
	Pressão de bombagem	bar	85	-	-	-
	Cursos	rpm	31	-	-	-
Lado da cabeça do êmbolo	Débito da bomba	m ³ /h	108	160	170	190
	Pressão de bombagem	bar	130	85	85	85
	Cursos	rpm	21	26	27	30
	Cilindro de bombagem	Ø mm	230	250	250	250
	Curso	mm	2100	2100	2100	2100

*) Tubagem de alimentação da lança de distribuição máx. 85 bar.
Todos os dados máx. teóricos

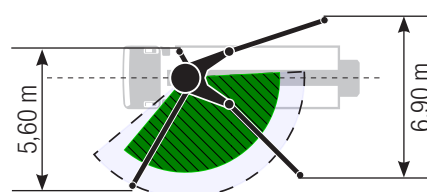
BSF 47-5 Diagrama dos alcances, estabilizador



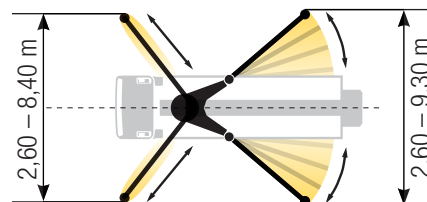
Standard – estabilização completa



OSS* – estabilização de um só lado



iSC** – estabilização totalmente flexível



As dimensões dependem da configuração.
A largura dos estabilizadores refere-se ao centro dos estabilizadores.
Diâmetro do prato rotativo 270 mm.

* exceto EEE, sem marcação CE

** EEE, marcação CE

Âmbito do fornecimento Standard Line

Estabilizador

Placas de apoio (4x), em 2 depósitos

Sistema de estabilização completa

Sistemas de comando

Agitador através de operação via rádio ou local

Controlo remoto via rádio com ecrã

EOC 2.0 (Ergonic Output Control)

Ergonic Graphic Display 9,7" incl. interface de diagnóstico Ergonic

Sistema de comando Ergonic 3

Tremonha

Chapa ocular DURO 22

Cilindro de bombagem, cromado

Colar de borracha na tremonha

Comutação do tubo de transferência em S Lebre/Caracol

Cotovelo articulado com abertura de limpeza

Desativação de segurança do agitador (RFID)

Sentido de rotação automático do agitador, em função do sentido de bombagem

Sistema de lubrificação central da tremonha, elétrico

Subida à esquerda e à direita, galvanizado

Tampa da abertura de limpeza com pino correição protegido

Limpeza

Bomba de água 160 l/min 25 bar

Depósito de água 700 l

Ligação ao enchimento do depósito de água, de ambos os lados

Ligação de ar comprimido atrás

Mangueira de limpeza 8 m + 2 m incl. suporte e injetor

Ponto de comando na tremonha para o esvaziamento da linha de água

Recipiente de bola de esponja

Torneira de água na tremonha, para pequenas quantidades (1/2")

Linha de betão

Mangueira de descarga 3 m DN125

Tubagem de alimentação PROLINE 1000 (1 camada)

Tubagem de cobertura como tubagem de alimentação da lança

Segurança

Botão em forma de cogumelo para buzina do veículo, amarelo

Corrimão à direita

Ligações para alimentação de emergência (lança)

Olhal de recolha

Iluminação

Iluminação LED da bomba/caixa de água

Iluminação LED da tremonha

Iluminação LED do armário de módulos

Iluminação LED dos pontos de comando

Diversos

Caixa para guia de remessa, plástico

Ferramenta de bordo

Mangueira hidráulica sobressalente no conjunto da mangueira

Manual de instruções e manual de peças sobressalentes (1x papel, 1x CD-ROM)

Pintura standard da Putzmeister