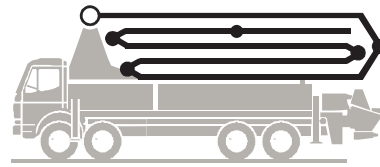


Autobetonpumpe

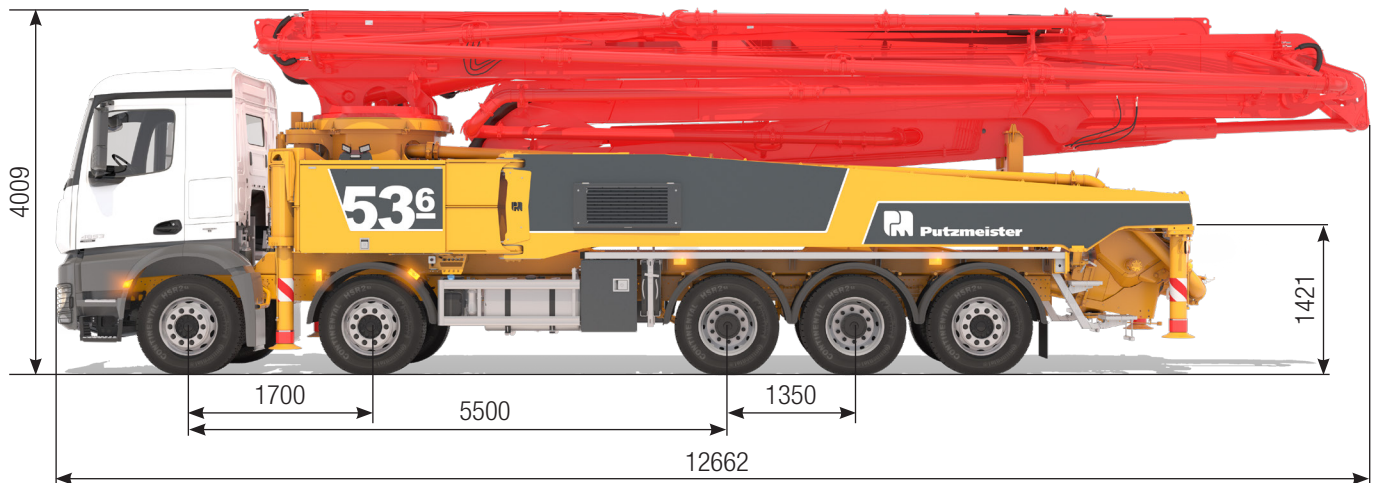
BSF 53-6.16 H

Fördermenge bis 190 m³/h
Förderdruck bis 130 bar*



.16 H LS
.17 i LS
.19 i LS

ergonic[®]
inside 3



Hinweis: Standardausführung. Maße und Gewichte je nach Fahrzeug, Pumpe und Ausstattung veränderbar.
Maße in mm, beispielhaft für MB-Arocs 4851, Euro 6.
Abbildungen enthalten Sonderausstattungen.

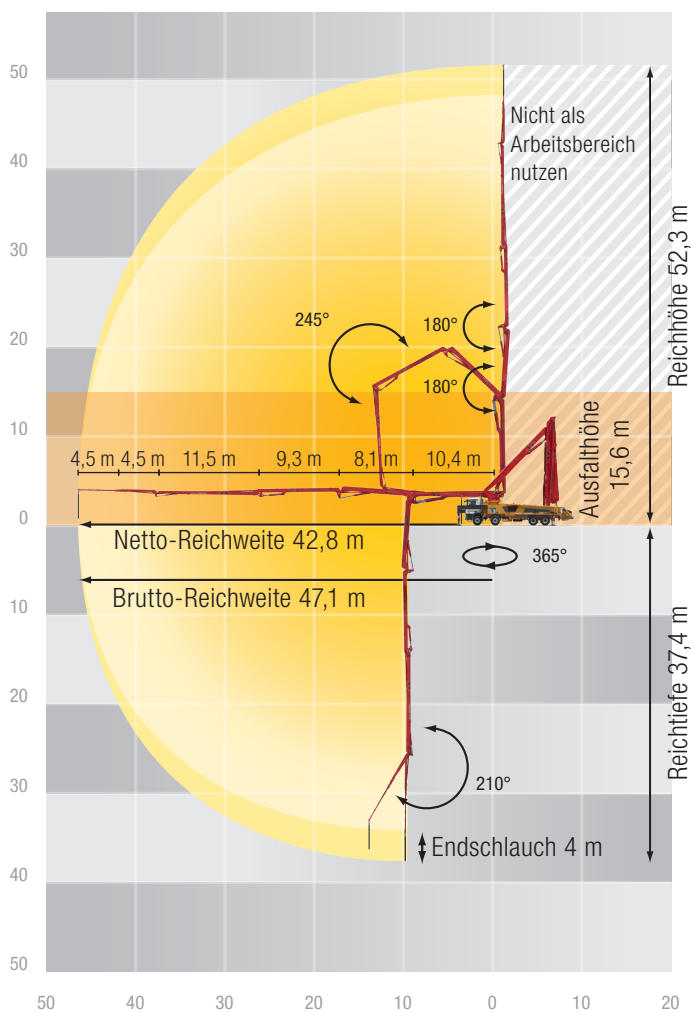
Technische Daten

Verteilmast M53		
Anzahl Arme		6
Reichhöhe	m	52,3
Reichweite	brutto	m 47,1
	netto	m 42,8
Reichtiefe max.	m	37,4
Ausfalhöhe	m	15,4
Länge Endschlauch	m	3
Faltungsart		RZ
Förderleitung		DN 125

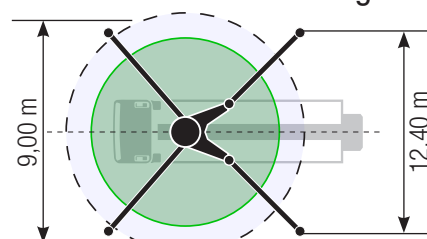
Pumpe		BSF	.16 H	.16 H LS	.17 i LS	.19 i LS
Stangenseite	Fördermenge	m ³ /h	160	-	-	-
	Förderdruck	bar	85	-	-	-
	Hübe	1/min.	31	-	-	-
Bodenseite	Fördermenge	m ³ /h	108	160	170	190
	Förderdruck	bar	130	85	85	85
	Hübe	1/min.	21	26	27	30
	Förderzylinder	Ø mm	230	250	250	250
	Hub	mm	2100	2100	2100	2100

*) Förderleitung Verteilmast max. 85 bar.
Alle Daten max. theoretisch.

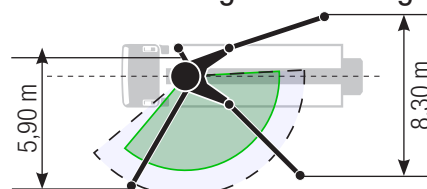
BSF 53-6 Reichweitendiagramm, Abstützung



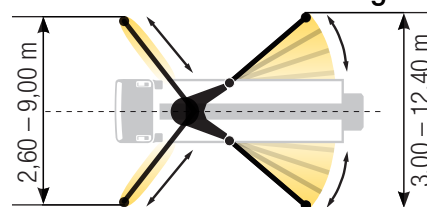
Standard – Vollabstützung



OSS* – Einseitige Abstützung



iSC** – Flexible Abstützung



Abmessungen sind konfigurationsabhängig.
Abstützbreite bezieht sich auf Mitte der Abstützbeine.
Durchmesser Drehteller 350 mm.

* nicht EWR, keine CE-Kennzeichnung

** EWR, CE-Kennzeichnung

Lieferumfang Standard Line

Abstützung

Abstützplatten (4x), in 2 Magazinen

Vollabstützsystem

Steuerungssysteme

EOC 2.0 (Ergonic Output Control)

Ergonic 3 Steuerungssystem

Ergonic Graphic Display 9,7" inkl. Ergonic Diagnose Interface

Funkfernsteuerung mit Display

Rührwerk über Funk- oder Ort-Bedienung

Trichter

Aufstieg links und rechts, verzinkt

Brillenplatte DURO 22

Drehrichtung Rührwerk automatisch, abhängig von der Pumprichtung

Förderzylinder, verchromt

Gummikragen auf Trichter

Klappbogen mit Reinigungsöffnung

Reinigungsdeckel mit gesichertem Schiebepin

Rührwerkssicherheitsabschaltung (RFID)

S-Rohrumschaltung Hase/Schnecke

Zentralschmierung Trichter, elektrisch

Reinigung

Anschluss zur Wassertankbefüllung, beidseitig

Bedienstelle am Trichter zur Entleerung der Wasserleitung

Druckluftanschluss hinten

Reinigungsschlauch 8 m + 2 m inkl. Halter und Spritzdüse

Schwammkugel-Behälter

Wasserhahn am Trichter, für kleine Mengen (1/2")

Wasserpumpe 160 l/min 25 bar

Wassertank 700 l

Förderleitung

Deckverrohrung wie Mast-Förderleitung

Endschlauch 4 m DN125

Förderleitung PROLINE 1000 (1-Lagen)

Sicherheit

Anschlüsse für Noteinspeisung (Mast)

Bergeöse

Handlauf rechts

Piltaster für Fahrzeughupe, gelb

Beleuchtung

LED Beleuchtung der Bedienstellen

LED Beleuchtung Modulschrank

LED Beleuchtung Pumpe/Wasserkasten

LED Beleuchtung Trichter

Diverses

Betriebsanleitung und Ersatzteil-Handbuch (1x Papier, 1x CD-ROM)

Bordwerkzeug

Ersatzhydraulikschlauch im Schlauchpaket

Lackierung Putzmeister Standard

Lieferscheinbox, Kunststoff

Putzmeister Concrete Pumps GmbH | Postfach 2152 | 72629 Aichtal | Tel. +49 7127 599-0 | Fax +49 7127 599-520 | pmw@putzmeister.com

Änderungen vorbehalten | © by Putzmeister | Alle Rechte vorbehalten | Printed in Germany | 22 10