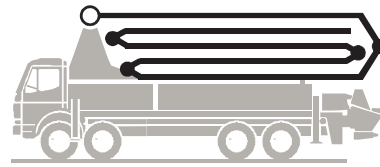


# Autobetonpumpe

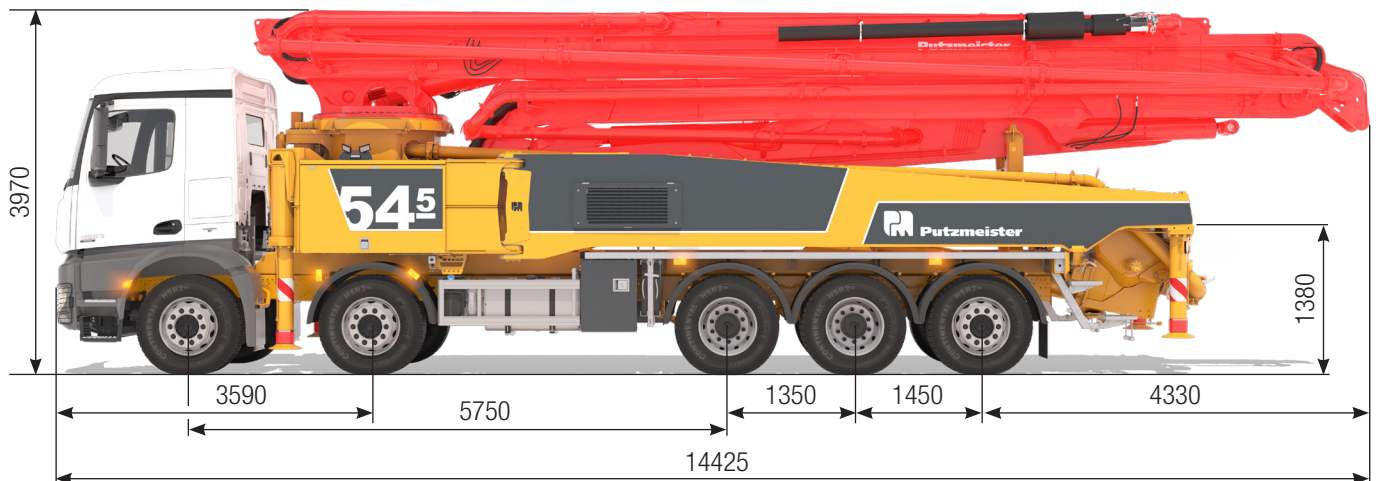
# BSF 54-5.16 H

Fördermenge bis 190 m<sup>3</sup>/h  
Förderdruck bis 130 bar\*



.16 H LS  
.17 i LS  
.19 i LS

**ergonic<sup>®</sup>**  
inside 3



Hinweis: Standardausführung. Maße und Gewichte je nach Fahrzeug, Pumpe und Ausstattung veränderbar.  
Maße in mm, beispielhaft für MB-Arocs 4851, Euro 6.  
Abbildungen enthalten Sonderausstattungen.

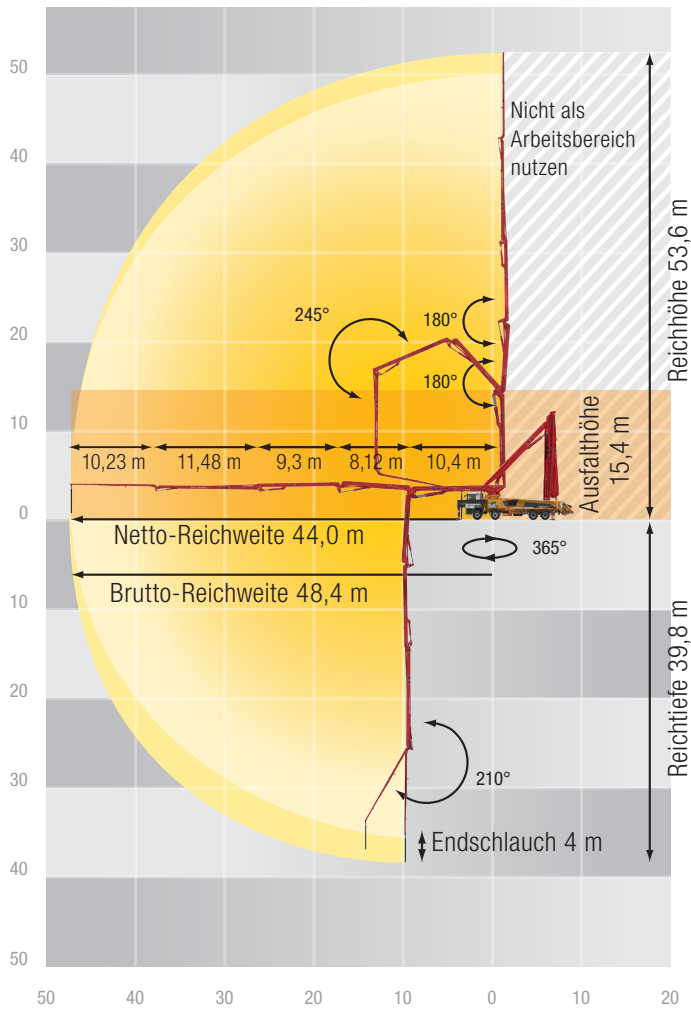
## Technische Daten

Verteilmast M54		
Anzahl Arme		5
Reichhöhe	m	53,6
Reichweite	brutto	m 48,4
	netto	m 44,0
Reichtiefe max.	m	39,8
Ausfalhöhe	m	15,4
Länge Endschlauch	m	4
Faltungsart		RZ
Förderleitung		DN 125

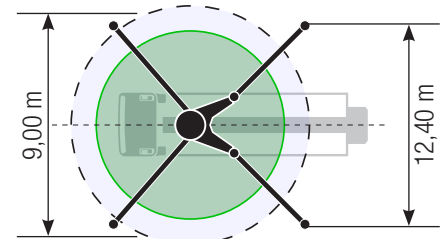
Pumpe		BSF	.16 H	.16 H LS	.17 i LS	.19 i LS
Stangenseite	Fördermenge	m <sup>3</sup> /h	160	-	-	-
	Förderdruck	bar	85	-	-	-
	Hübe	1/min.	31	-	-	-
Bodenseite	Fördermenge	m <sup>3</sup> /h	108	160	170	190
	Förderdruck	bar	130	85	85	85
	Hübe	1/min.	21	26	27	30
	Förderzylinder	Ø mm	230	250	250	250
	Hub	mm	2100	2100	2100	2100

\*) Förderleitung Verteilmast max. 85 bar.  
Alle Daten max. theoretisch.

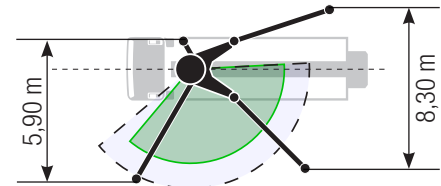
# BSF 54-5 Reichweitendiagramm, Abstützung



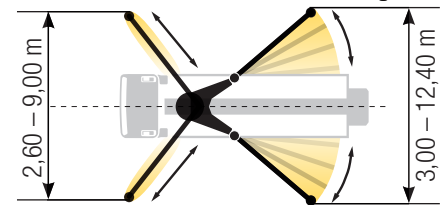
## Standard – Vollabstützung



## OSS\* – Einseitige Abstützung



## iSC\*\* – Flexible Abstützung



Abmessungen sind konfigurationsabhängig.  
Abstützbreite bezieht sich auf Mitte der Abstützbeine.  
Durchmesser Drehteller 350 mm.

\* nicht EWR, keine CE-Kennzeichnung  
\*\* EWR, CE-Kennzeichnung

## Lieferumfang Standard Line

### Abstützung

Abstützplatten (4x), in 2 Magazinen  
Vollabstützsystem

### Steuerungssysteme

EOC 2.0 (Ergonic Output Control)  
Ergonic 3 Steuerungssystem  
Ergonic Graphic Display 9,7" inkl. Ergonic Diagnose Interface  
Funkfernsteuerung mit Display  
Rührwerk über Funk- oder Ort-Bedienung

### Trichter

Aufstieg links und rechts, verzinkt  
Brillenplatte DURO 22  
Drehrichtung Rührwerk automatisch, abhängig von der Pumprichtung  
Förderzylinder, verchromt  
Gummikragen auf Trichter  
Klappbogen mit Reinigungsöffnung  
Reinigungsdeckel mit gesichertem Schiebepin

Rührwerkssicherheitsabschaltung (RFID)  
S-Rohrumschaltung Hase/Schnecke  
Zentralschmierung Trichter, elektrisch

### Reinigung

Anschluss zur Wassertankbefüllung, beidseitig  
Bedienstelle am Trichter zur Entleerung der Wasserleitung  
Druckluftanschluss hinten  
Reinigungsschlauch 8 m + 2 m inkl. Halter und Spritzdüse  
Schwammkugel-Behälter  
Wasserhahn am Trichter, für kleine Mengen (1/2")  
Wasserpumpe 160 l/min 25 bar  
Wassertank 700 l

### Förderleitung

Deckverrohrung wie Mast-Förderleitung  
Endschlauch 4 m DN125  
Förderleitung PROLINE 1000 (1-Lagen)

### Sicherheit

Anschlüsse für Noteinspeisung (Mast)  
Bergeöse  
Handlauf rechts  
Pilztaster für Fahrzeughupe, gelb

### Beleuchtung

LED Beleuchtung der Bedienstellen  
LED Beleuchtung Modulschrank  
LED Beleuchtung Pumpe/Wasserkasten  
LED Beleuchtung Trichter

### Diverses

Betriebsanleitung und Ersatzteil-Handbuch (1x Papier, 1x CD-ROM)  
Bordwerkzeug  
Ersatzhydraulikschlauch im Schlauchpaket  
Lackierung Putzmeister Standard  
Lieferscheinbox, Kunststoff