



Putzmeister



Autobetonpumpe M56

Erstklassige Investition für hohe Ziele

Größe und Kraft in bester Form

Immense Reichweite mit überschaubaren Maßen

Wo Großes entstehen soll, benötigt man die richtigen Mittel zur Umsetzung. Für anspruchsvolle Projekte im Hoch- und Tiefbau fällt deshalb die Entscheidung für eine M56 leicht.

Weil die Reichhöhe von bis zu 56 m viel Aktionsradius bietet und weil die bewährten Hochleistungspumpen von Putzmeister für genügend Output sorgen.



Putzmeister Versprechen

Der Name Putzmeister steht für Maschinen, mit denen Sie extrem produktiv und mehr als nur wettbewerbsfähig arbeiten können. Hierfür stellen wir Ihnen sowohl außergewöhnlich innovative Technologien zur Verfügung als auch maximale Qualität und einen exzellenten Service. Wir unterstützen Sie mit vollem Engagement rund um den Globus und rund um die Uhr. Denn jeder Putzmeister Mitarbeiter ist sich der Tatsache bewusst, dass vor Ihrer Maschine bedeutende Aufgaben liegen.

Ihr Putzmeister Team

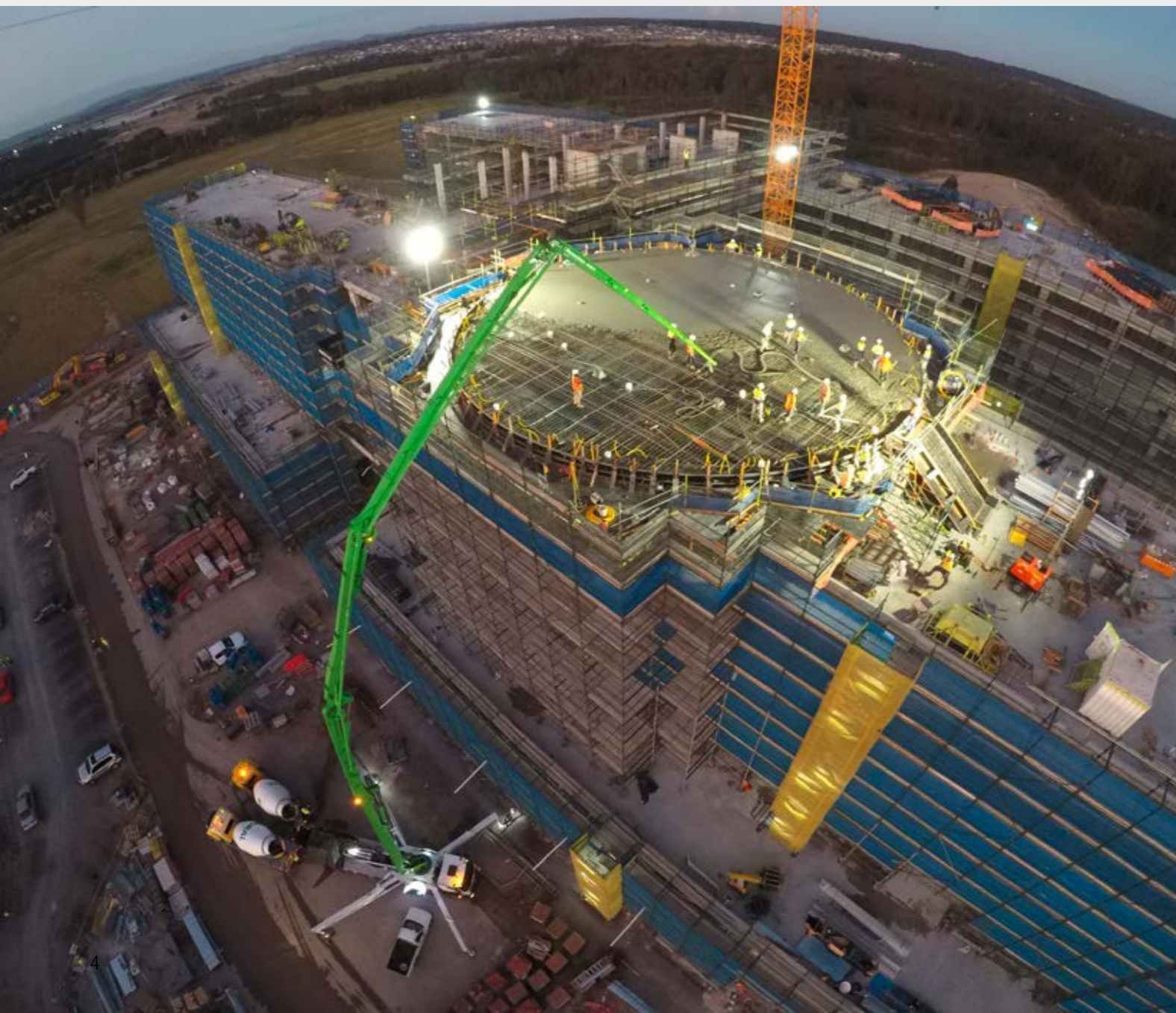
M56 im Profil

Großzügig in Sachen Aktionsradius

Bis zu 56 m Reichhöhe können durch den 5-armigen Mastaufbau in Roll-Z-Faltung voll ausgenutzt werden. Ob in Hallen, unter Brücken oder bei mehrgeschossigen Häusern – diese Maschine macht überall einen guten Job.

Platzsparend bei der Abstützung

Die M56 ist mit dem von Putzmeister entwickelten Abstützsystem iSC ausgestattet. Die teleskopierbaren Stützbeine lassen sich auf kleinstem Raum standfest platzieren.



Herausragend in der Bedienung

Dank einer durchdachten Ergonomie, des sehr guten Ansprechverhaltens der Maststeuerung und der platzsparenden Abstützung ist die Maschine angenehm leicht zu bedienen.

Vorbildlich in puncto Sicherheit

Die umfassende Berücksichtigung aller gültiger Normen und Standards bietet ein überdurchschnittlich hohes Sicherheitsniveau. So fahren und arbeiten Sie immer auf Nummer sicher.

Sparsam bezüglich Zeit und Kosten

Die optimale Zugänglichkeit spart Arbeitszeit und damit Geld. Für reduzierte Kosten sorgen auch die vielen wartungsfreien Bauteile. So amortisiert sich diese Autobetonpumpe in kürzester Zeit und arbeitet mit moderaten Betriebskosten über die gesamte Lebensdauer hinweg.

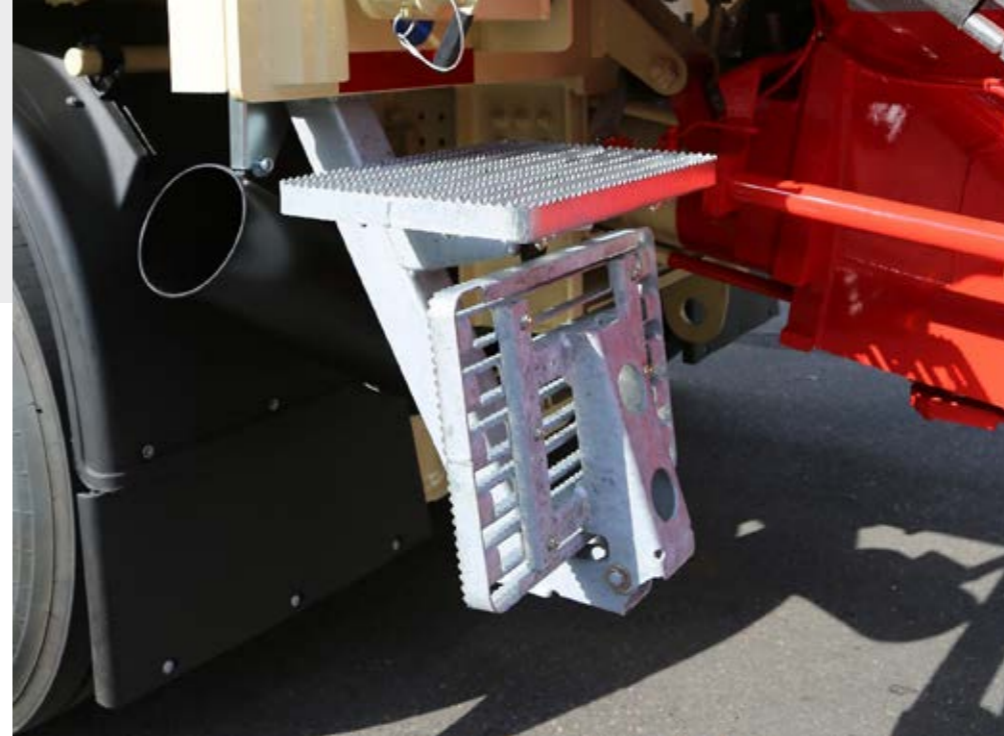
Großartige Technologie im Einsatz

Vielseitig wie Ihre Anforderungen – M56

Hohe Reichweite, geringe Abstützmaße und eine kompakte Bauweise sind die besten Voraussetzungen, um Tag für Tag im Einsatz zu überzeugen. Zusätzlich bieten unsere Betonpumpen viel Leistung für effizientes Arbeiten und sind mit ihrer abgestimmten Geometrie für alle gängigen Betone geeignet. Je nach länderspezifischen Zulassungsvorschriften erhalten Sie die M56 auf 4 oder 5 Achsen.



Hohe Einsatzbereitschaft: durch lange Standzeiten der verwendeten hochwertigen Komponenten, z.B. verchromte Förderzylinder. Auch optional noch erweiterbar durch z.B. Hartmetall Verschleißteile Satz.



Klappbarer Aufstieg, idealer Schutz vor Beschädigung

Vorteile zeigen sich am besten in der Anwendung

- **Ruhiger 5-armiger Verteilermast** durch intelligente Verlegung der Förderleitung und den harmonischen Verlauf der Stahlstruktur
- **Effizientes Arbeiten** durch eine konsequent durchdachte Ergonomie
- **Maximale Sicherheit** dank umfassender Berücksichtigung der gültigen Normen und Standards
- **Servicefreundlich** durch optimale Zugänglichkeit
- **Minimale Servicekosten** durch wartungsfreie Bauteile



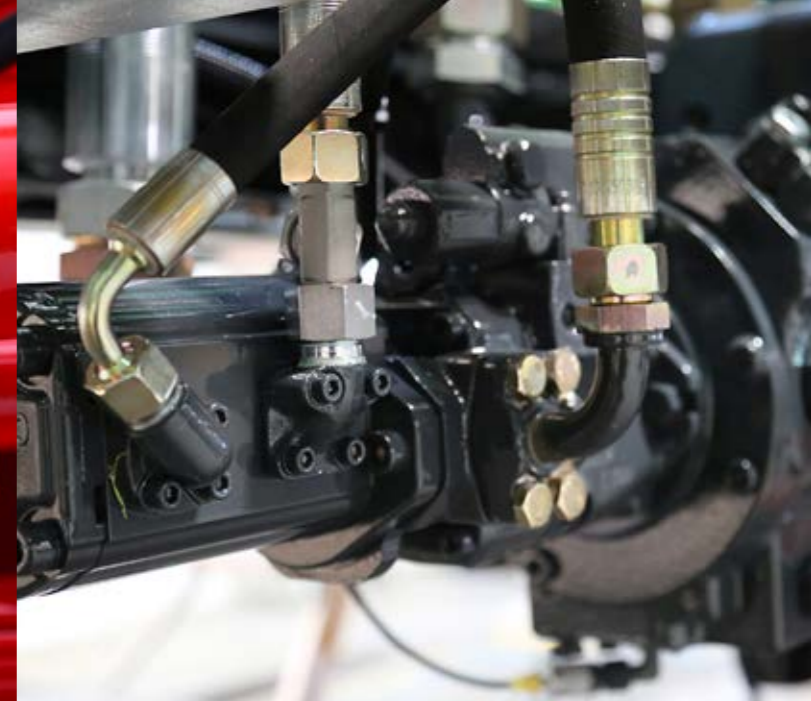
Saubere Sache: Optionales EQV zum sauberen Verfahren des Endschlauchs auf der Baustelle. Kein Beton tropft aus dem Endschlauch.



Putzmeister Qualitätsarbeit im Detail

Unsere durchdachten Konzepte sparen Ihre Kosten

Wie das geht? Wir entwickeln im Team Lösungen, mit denen Sie wirtschaftlich, sicher und umweltfreundlich arbeiten können. Wie zum Beispiel die Verwendung von wartungsfreien Bauteilen, das willensunabhängige Sicherheitssystem iSC, die Fettzentralschmierung ...



Wartungsfreie Bauteile lassen Ihre Betriebs- und Wartungskosten angenehm gering ausfallen. Beispielsweise durch verschleißoptimierte 45°-Bögen mit langen Bunden in allen Qualitäten für maximale Standzeiten der Förderleitung.

Kolbenpumpen mit Freiflusshydraulik: Im geschlossenen Kreislauf gelangt das Öl von der Pumpe verlustarm zum Antriebszylinder – für mehr Leistung und deutlich weniger Ölverbrauch.



Innovation und Qualität gelingen nur mit Mitarbeitern, die kunden- sowie zukunftsorientiert denken.

Automatische Fettzentralschmierung: Die elektrische Fettzentralschmierung für den Trichter sorgt dafür, dass die Lebensdauer der hoch beanspruchten Komponenten ohne zusätzlichen Arbeitsaufwand maximiert wird.

Leistungsstarke Betonpumpen: Durch ihre abgestimmte Geometrie sind sie für alle gängigen Betone konzipiert. So wird mehr Leistung übertragen und Ressourcen werden eingespart.



Sicherheitssystem iSC: Die EN 12001:2012 verlangt die absolute Kontrolle über das Zusammenspiel von Abstützung, Mast und Pumpe. iSC (intelligent Setup Control) erlaubt es, flexibel gemäß der Norm zu arbeiten.

Hub für Hub langlebige Leistungsstärke

Pumpe, Antrieb, Steuerung – auf Leistung getrimmt

Unsere Betonpumpen besitzen eine optimal abgestimmte Geometrie für alle gängigen Betone. Die langlebige S-Rohr-Weiche und der geschlossene Kreislauf der Freiflusshydraulik tragen wesentlich zur hohen Leistung mit minimalem Ressourcenverbrauch bei. Zusätzlich wurde ein neues umweltfreundliches Hydraulikölmanagement umgesetzt.

Optimale Abstimmung dank EPS (Ergonic® Pump System)

EPS regelt vollelektronisch den Betrieb der Betonpumpe, des Motors sowie des Verteilermasts. Das bedeutet für Sie:

- Hohe Maschinenverfügbarkeit dank hochwertiger Komponenten mit geringem Verschleiß
- Optimierter, ruhiger Pumpvorgang
- Reduzierte Schwingungen von Maschine und Mast
- Mit EOC (Ergonic® Output Control) ideale Motordrehzahl für niedrigsten Verbrauch, Verschleiß und Lärm
- Neues EPS Plus (optional) bietet 3 vordefinierte Schlauchpumpprogramme
- Zusätzlich kann die Rührwerksfunktion auch abhängig von der Pumpsteuerung automatisiert werden (optional)
- Fehlermanagement über EGD-RC (Ergonic® Graphic Display-Remote Control)

Das S-Rohr hält selbst grobe Mischungen im Fluss

- Die S-Rohr-Weiche arbeitet ruhig und schnell auch bei steifen, verschleißintensiven und grobkörnigen Mischungen
- Lange Lebensdauer und Service-Intervalle, hohe Maschinenverfügbarkeit
- Verlängerung der Nutzungsdauer durch aufgebrauchte Verschleißschicht
- Unkompliziertes Austauschen des S-Rohres
- Optimierte Umschalten und weniger Schwingungen an Maschine und Mast



Wählen Sie die Leistung

Bei der M56 stehen Ihnen unterschiedliche Pumpen mit jeweils 85 bar Förderdruck zur Verfügung: Die im Verhältnis preiswerte 16H mit zwei verchromten Förderzylindern Ø 230 mm und die ruhigere 16HLS bzw. 17iLS mit Ø 250 mm und 160 m³/h bzw. 170 m³/h Förderleistung, in der LS-Variante mit niedrigerer Hubzahl und damit weniger Verschleiß.

In der weiterentwickelten 17iLS stecken zudem viele wertvolle Vorteile und Verbesserungen:

- **Bis zu 25 % Kraftstoffeinsparung mit EOC 2.0** (im Feld erprobt mit zahlreichen Pumpen bei internationalen Einsätzen)
- **Mehr Effizienz beim Pumpen:** Durch verbessertes Dichtungssystem entsteht kein Lecköl
- **Besseres Anpumpverhalten**
- **Lebensdauer verlängert** dank robustem S-Rohr-Lager

Die Pumpe auf einen Blick

- **Pumpengeometrie optimal** auf alle gängigen Betone abgestimmt
- **Servicefreundliche Steuerung** mit Freiflusshydraulik und damit verbundene beständig hohe Ölqualität
- **Besonders verschleißfest** konzipierte S-Rohr-Weiche, die eine hohe Lebensdauer garantiert
- **Optimierter Trichter** (geschraubter Grill, optimale Form und S-Rohr-Lagerung)
- **Rührwerk-Sicherheitsabschaltung** über RFID (Radio-Frequency Identification), ein Erkennungssystem mit Hilfe elektromagnetischer Wellen, inklusive Wiederanlaufschutz
- **Ruhiger, optimierter Pumpvorgang** mit EPS und EOC, schont die Pumpe und das Fahrzeug
- **Optimierter Umschaltvorgang** mit SN-Steuerung und Push Over vermeidet verschleißintensive Druckspitzen
- **Komfortable und einfache Bedienung mit Ergonic® 3**, dem neuesten Konzept für die Steuerungshardware und -software
- **Minimale Betriebskosten** durch wartungsarme Bauteile, gute Zugänglichkeit und deutlich reduzierte Ölmenge
- **Einfacher Austausch von Bauteilen** durch Schraubkonzept z. B. Abstützzylinder
- **Optionale Rührwerkautomatik** Drehrichtung entspricht Pumprichtung
- **Verchromte Förderzylinder** besonders verschleißfest

Pumpen

Typ	Fördermenge m³/h	Druck bar	Hub mm	Zylinder Ø mm	Hübe/min
16 H	160*	85	2 100	230	31
16 H LS¹	160*	85	2 100	250	26
17 i LS	170*	85	2 100	250	27
19 i LS	190*	85	2 100	250	30

Alle Daten max. theoretisch.
 * stangen-/bodenseitig. Max. Fördermengen und max. Förderdrücke können nicht gleichzeitig gefahren werden.
¹ nicht für EWR

Ergonic® 3 – präzise, intuitiv und zuverlässig

Einsatzfreude in jeder Hinsicht

Ergonic® inside bedeutet, die Maschinen sind schnell einsatzbereit und arbeiten leistungsstark, kraftstoffsparend sowie verschleißarm. Und, was für Bediener zählt: **Die Arbeit geht leichter von der Hand!**

ergonic®
inside 3



Pumpen mit Köpfchen
Wenn unsere Kernpumpen das Herz der Putzmeister Maschinen sind, ist die Ergonic® 3 der Kopf.

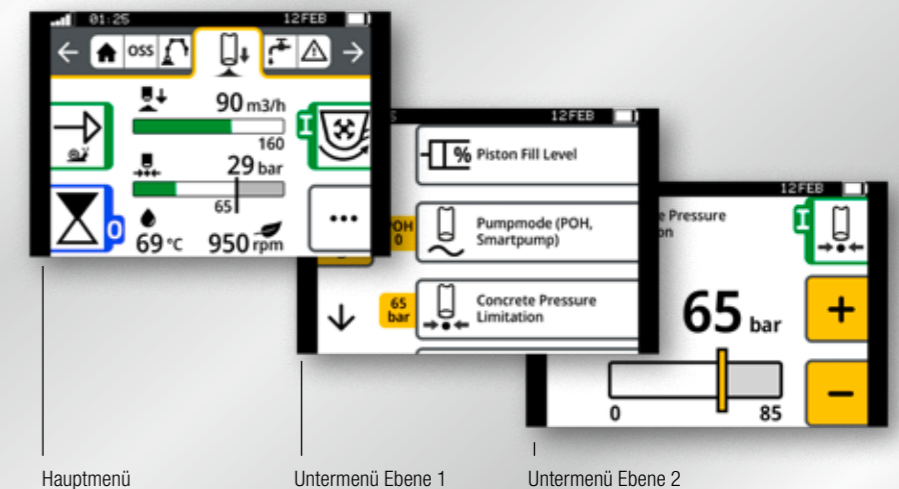


Die neue Ergonic® 3 – schnell, verständlich und sicher

- Durchgängiges Bedienkonzept bei allen Putzmeister Produkten mit gleichen Funktionen und Darstellungen – ob an der Funkfernsteuerung (FFST) oder am Ergonic Graphic Display (EGD)
- Intuitives Arbeiten und schnelles Reagieren durch die verständliche Menüstruktur und die intuitiv angeordneten Funktionen
- Volle Übersicht über den Maschinenstatus an der FFST und am EGD (inkl. Ventile, Sensoren, LEDs an den Sicherungen)
- Detaillierteres Fehlermanagement zum schnellen Erkennen und Beheben von Fehlern – auch ohne Putzmeister Techniker
- Mehrstufiger Notbetriebssatz hält die Maschine unter härtesten Bedingungen und in nahezu jedem Fall am Laufen.

Die Übersicht behalten – in jeder Lage

- „Statisches Menüband“ führt verständlich durchs Menü
- Sauber und intuitiv angeordnete Funktionen
- Einfache Menüstruktur mit maximal zwei Untermenü-Ebenen
- Hauptmenü mit allen Standardfunktionen und weiterführende Details im Untermenü



Der zusätzliche Bildschirm am Schaltschrank folgt ebenfalls diesem Konzept und bietet eine Vielzahl von Informationen, Einstellungen und Optionen.

Konsequent durchgängiges Konzept an allen „Schaltzentralen“

- Die Menüstruktur auf der Fernsteuerung und die auf dem Graphic Display sind nahezu identisch.
- Hard- und Software sind an allen Bedienstellen optimal aufeinander abgestimmt.
- Die intuitive Bedienung funktioniert bei allen Putzmeister Produkten gleich – ohne viel Einarbeitungszeit.

iBC – intelligent Boom Control

Intelligente Mastkontrolle – Komfort und Präzision in ganz neuen Dimensionen

Die Leistungsstärke einer Autobetonpumpe zeigt sich auch darin, wie genau, schnell und sicher der Mast bewegt und platziert werden kann. Als Pionier in Sachen intelligente Maststeuerung hat Putzmeister bereits mit dem EBC gezeigt, wie nutzerfreundlich eine Betonpumpe sein kann.

Mit **iBC (intelligent Boom Control)** wird dieses System nun nochmal verbessert und setzt neue Maßstäbe in Bezug auf Komfort und Präzision.



Mastbewegungen auf den Punkt genau – iBC (intelligent Boom Control)

■ Unerreichter Komfort

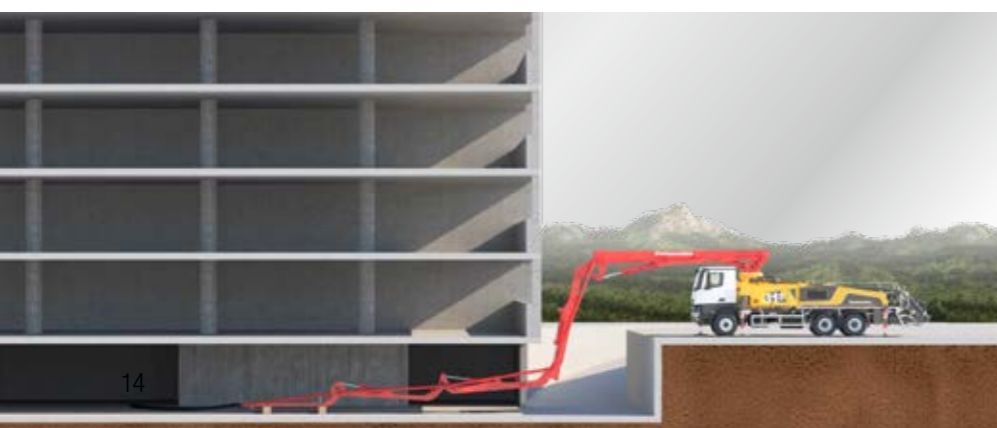
Die patentierte iBC Steuerung macht es dem Bediener leicht, den Mast mit nur einer Hand am Joystick zu steuern. Der Endschlauch kann nach vorne, hinten oder diagonal in vorgewählter Höhe präzise verfahren werden.

■ Unerreichte Präzision

Die neueste Putzmeister-Entwicklung begeistert Bediener: Mit iBC konnte das Ansprechverhalten und die Präzision des Mastes noch einmal um 80 % gesteigert werden. Die weiterentwickelte Mastdämpfung sorgt bei hohen Fördermengen für ein stabiles, ruhiges Armpaket.

■ Unerreichte Entfaltung

Auf den jeweiligen Maschinentyp optimierte Mastbewegungen. So werden Standardbewegungen exakt, leicht und zeitsparend erledigt.



Zusätzliche Sicherheit bei komplexen Hindernissen

Für jede Gelenkposition lässt sich ein Maximal- bzw. Minimalwert festlegen. Die intelligente Teach-Funktion überträgt die Grenzwerte des höchsten Gelenkes auf alle anderen und verhindert so zum Beispiel die Kollision mit einer Hallendecke.

iSC – intelligent Setup Control

Mehr Abstützung geht nicht – iSC (intelligent Setup Control)

Mit iSC hebt Putzmeister die Standsicherheit von Betonpumpen auf ein ganz neues Level. Das System errechnet vor Ort die optimale Position für maximale Standsicherheit und maximale Reichweite.

Mit iSC auf der ganz sicheren Seite

- **Maximale Freiheit** Optimale Abstützmöglichkeit ganz nach den Platzverhältnissen vor Ort. Auch unter schwierigsten Bedingungen.
- **Maximale Reichweite** Perfektes Zusammenspiel – mit der zuverlässigen Reichweitenvorhersage kann der robuste Stahlbau der Putzmeister Maschinen optimal genutzt werden.
- **Maximale Sicherheit** 100 % Sicherheit, kein Kleingedrucktes. Garantierte Standsicherheit in jeder Situation. Bei schwierigen Bedingungen unterstützen die patentierte Absinkwarnung und die Möglichkeit des Nachstützens.



Erhöhte Limits durch FLEX Unterbau

Die Abstützung der Putzmeister Betonpumpen wurde in den vergangenen Jahren kontinuierlich flexibler und ist bereits heute bei den Schwenkbeinen voll flexibel und bietet bei den vorderen Stützbeinen eine Vielzahl an Zwischenstellungen. iSC in Kombination mit der grundlegend optimierten

Stahlgeometrie ermöglicht nun eine nie da gewesene Flexibilität. Mit den **neuen Putzmeister FLEX Unterbauten*** wird das Abstützen und aufbauen der Maschine so noch einfacher und flexibler und für den Bediener so unkompliziert wie nie zuvor.



* Schrittweise Einführung ab bauma 2022, abhängig von marktspezifischer Konfiguration.



Abstützsicherheit auf einen Blick
Leicht verständliche Echtzeit-Abbildungen, intuitive Bedienung sowie Funkfernsteuerung machen das Einrichten der Baustelle schnell und unkompliziert.

Verteilmast M56

Faltungsart	5-Arm Roll-Z-Faltung (RZ)
Reichhöhe	55,1 m
Reichweite	49,9 m brutto
Reichtiefe	40,3 m
Ausfalthöhe	15,6 m
Länge Endschlauch	3 m
Förderleitungen	DN 125
Schwenkbereich	365°

Allgemein

Abstützbreite	vorne	/ hinten
Standard	9,0 m	/ 12,4 m
OSS	5,9 m	/ 8,3 m
iSC	2,6 – 9,0 m	/ 3,0 m – 12,4 m
Gesamtlänge	ca. 14,1 m	
Höhe	unter 4,0 m	

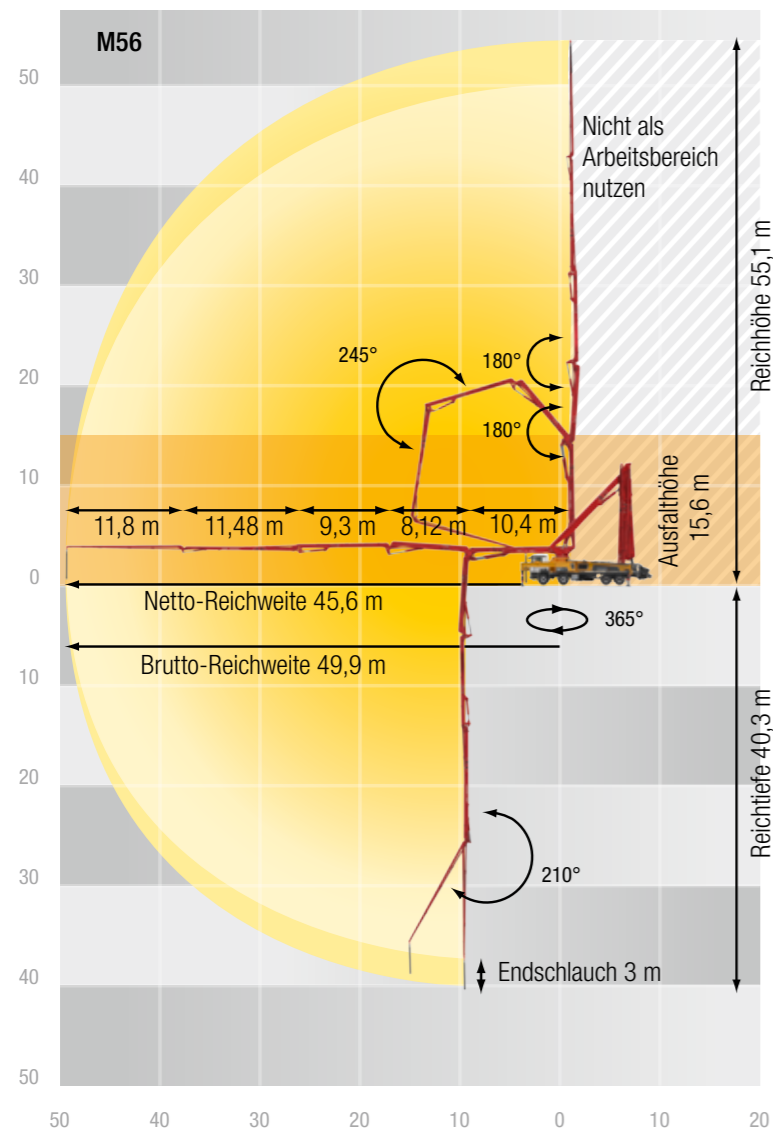


Ausstattung

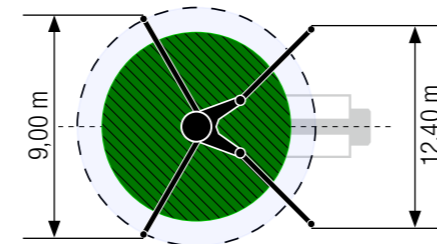
Mit der Putzmeister M56 bieten wir Ihnen eine Maschine, die schon in Serie über eine außergewöhnlich umfangreiche Ausstattung verfügt.

Mit dem vielseitigen Optionsangebot können Sie Ihr Leistungsspektrum zusätzlich auf die Bedürfnisse und Anforderungen Ihrer Kunden anpassen.

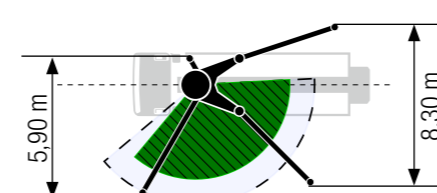
- Ergonic® (EPS, EOC und EGD mit Fehlermanagement)
- Fettzentralschmierung Trichter
- Funkfernsteuerung mit Display und zusätzlicher Kabelfernsteuerung
- Drehbare 45°-Förderbögen mit langen Bunden
- Großzügige Pritsche
- Ergonomische Arbeitsplattform
- OSS (One Side Support) oder iSC (intelligent Setup Control)
- Wassertank mit 800 l
- Rührwerk-Sicherheitsabschaltung über RFID mit Wiederanlaufschutz
- Anschlüsse für Noteinspeisung
- Verchromte Förderzylinder
- Beliebig positionierbarer Rüttler durch geschraubten Grill
- iBC (intelligent Boom Control)
- Nebenstromfilter für noch bessere Ölqualität
- Breites Sortiment an Beleuchtungssystemen
- Klappunterfahrerschutz mit Beleuchtung
- Kompressor



Standard – Vollabstützung

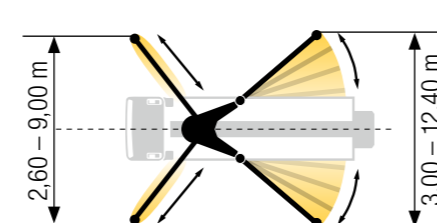


OSS* – Einseitige Abstützung



* nicht EWR, keine CE-Kennzeichnung

iSC** – Flexible Abstützung



** EWR, CE-Kennzeichnung



Zusätzlich Notaus links. Der Fahrer kann schnell reagieren, muss nicht bis zur Stützfußbedienung vorlaufen bzw. um den Mischer herum.



Zusätzlicher LED-Rückfahrcheinwerfer sorgt für mehr Sicherheit durch Sicht nach hinten.

Und vieles mehr ...

■ Serie □ Option

Auf Putzmeister bauen – in Service, Teilen, Schulungen

Alles, was guten Service auszeichnet

Eine schnelle Hilfe, zielführende Beratung und zuverlässige Versorgung mit Original Putzmeister Zubehör und Teilen – und das weltweit in über 120 Ländern. Das verstehen wir bei Putzmeister unter erstklassigem Service.

Optimal aufgestellt, um Sie zu unterstützen

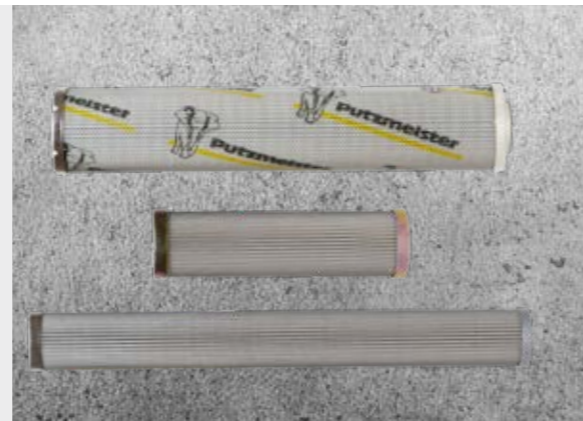
Dafür qualifizieren wir unsere Servicetechniker kontinuierlich, sorgen für ein engmaschiges Informationsnetzwerk sowie modernstes Equipment und orientieren uns konsequent an den Bedürfnissen unserer Kunden.

Dank modernster Technik verfügen unsere Mitarbeiter im Bedarfsfall über alle relevanten technischen Informationen zu Ihrer Maschine. So können wir Sie optimal bei Notfällen, Instandsetzungen oder mit einer präventiven Wartung unterstützen.



Originalteile für maximale Verfügbarkeit

Selbstverständlich verwenden wir in unseren Werkstätten ausschließlich Putzmeister Originalteile. Denn nur so können wir eine kontinuierliche und im Verbund überprüfte Qualität garantieren. Und Sie können absolut sicher sein, dass Ihre Maschine die harten Anforderungen mit maximaler Leistung und Verfügbarkeit meistert.



Premium in Qualität und Kundennähe

Für Sie gibt es im Bedarfsfall zwei Möglichkeiten: Entweder das Service-Team kommt zu Ihnen oder Sie bringen Ihre Maschine in eine unserer Service-Werkstätten. Modernste Werkzeuge, Software-Analyse-Tools und Originalteile sorgen dafür, dass Ihre Maschine umgehend wieder einsatzbereit ist.

Alle Putzmeister Werkstätten und die Werkstätten unserer internationalen Putzmeister Partner arbeiten nach unserem hohen Qualitätsstandard. Insbesondere wenn es darum geht, Herstellerüberprüfungen und Abnahmen gemäß Vorgaben durchzuführen.



Unser Schulungs- und Seminarangebot

Für Betonpumpen-Maschinisten

- Aus- und Weiterbildungs-Seminare Betonpumpen
- Aus- und Weiterbildungs-Seminare PUMI® mit Kolben- und Rotorpumpe
- Regional-/Firmenseminare (in Ihrer Region oder bei Ihnen vor Ort)

Für Betonpumpen-Mechaniker

- Aus- und Weiterbildungsseminare Betonpumpen

Für Betonpumpen-Maschinisten und -Mechaniker

- Praxistage in Aichtal
- Schulung: Übergabe und Einweisung, Training on the Job

Für Werkstattleiter und Meister

- Übersicht über aktuelle Entwicklung der Putzmeister Betonpumpen
- Qualifizierung der Kundenwerkstätten für notwendige Instandhaltungsarbeiten

Weitere Infos erhalten Sie unter: www.pm-akademie.de



M56 auf einen Blick

- **Ruhiger 5-armiger Verteilermast** durch intelligente Verlegung der Förderleitung und den harmonischen Verlauf der Stahlstruktur
- **Effizientes Arbeiten** durch eine konsequent durchdachte Ergonomie
- **Maximale Sicherheit** dank umfassender Berücksichtigung der gültigen Normen und Standards
- **Servicefreundlich** durch optimale Zugänglichkeit
- **Minimale Servicekosten** durch wartungsfreie Bauteile



Hinweis: Die Abbildungen im Prospekt entsprechen nicht zwingend dem Serienumfang der Maschinen.
Weiterführende Prospekte: Ergonic® 3 CT 5013



Putzmeister Concrete Pumps GmbH

Max-Eyth-Straße 10 · 72631 Aichtal

Postfach 2152 · 72629 Aichtal

Tel. +49 (7127) 599-0 · Fax +49 (7127) 599-520

pmw@putzmeister.com · www.putzmeister.com

