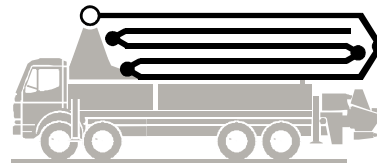


# Autobomba de betão

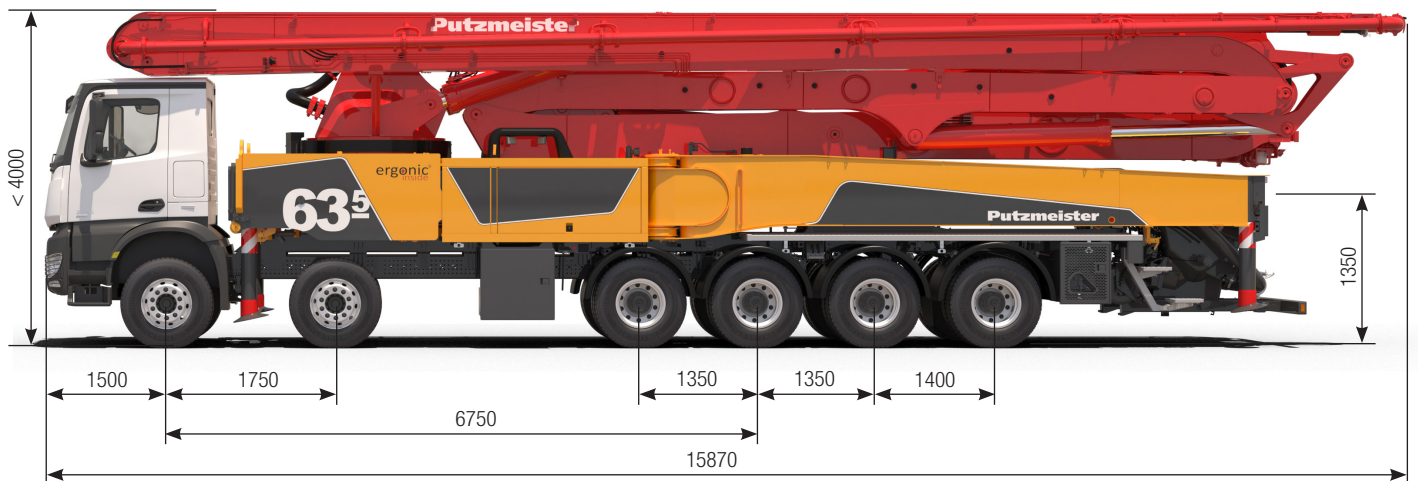
# BSF 63-5.16 H

Débito da bomba até 190 m<sup>3</sup>/h  
Pressão de bombagem até 130 bar\*



.17 i LS  
.19 i LS

**ergonic<sup>®</sup>**  
inside 3



Nota: versão de série. As dimensões e os pesos podem ser alterados em função do veículo, da bomba e do equipamento.  
Dimensões em mm, a título de exemplo no MB-Arocs 6553 12x4 R6750 E6.  
As ilustrações incluem equipamentos especiais.

## Dados técnicos

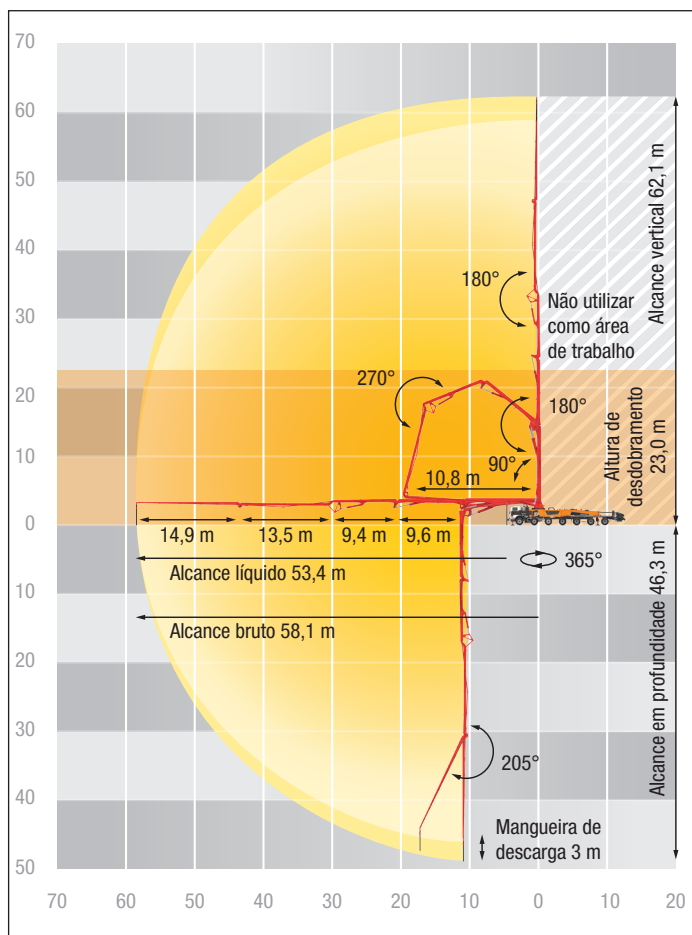
Lança de distribuição M 63-5		
Número de braços		5
Alcance vertical	m	62,1
Alcance	bruto	m 58,1
	líquido	m 53,4
Alcance em profundidade	m	46,3
Altura de desdobramento	m	23,0
Comprimento da mangueira de descarga	m	3
Tipo de recolha		RZ
Tubagem de alimentação		DN 125/117 <sup>1</sup>

Bomba		BSF	.16 H	.17 i LS	.19 i LS
Lado da haste do êmbolo	Débito da bomba	m <sup>3</sup> /h	160	-	-
	Pressão de bombagem	bar	85	-	-
	Cursos	rpm	31	-	-
Lado da cabeça do êmbolo	Débito da bomba	m <sup>3</sup> /h	108	170	190
	Pressão de bombagem	bar	130	85	85
	Cursos	rpm	21	27	30
	Cilindro de bombagem	Ø mm	230	250	250
	Curso	mm	2100	2100	2100

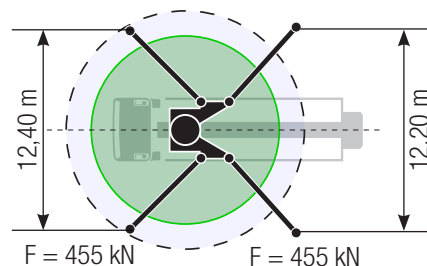
<sup>1)</sup> secções 1+2 DN125, secções 3 a 5 DN117

\*) Tubagem de alimentação da lança de distribuição máx. 85 bar.  
Todos os dados máx. teóricos

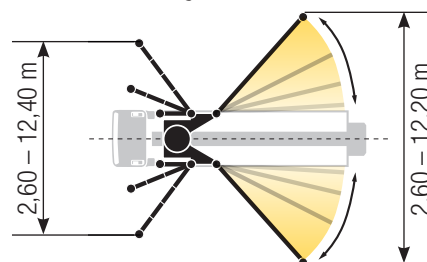
## BSF 63-5 Diagrama dos alcances, estabilizador



### Standard – estabilização completa



### iSC – estabilização totalmente flexível



As dimensões dependem da configuração.  
A largura dos estabilizadores refere-se ao centro dos estabilizadores.  
Os valores especificados são forças de referência.

## Âmbito do fornecimento Standard Line

### Estabilizador

Placas de apoio (4x), em 2 depósitos  
Sistema de estabilização completa

### Sistemas de comando

Agitador através de operação via rádio ou local  
Controlo remoto via rádio com ecrã  
EOC 2.0 (Ergonic Output Control)  
Ergonic Graphic Display 9,7" incl. interface de diagnóstico Ergonic  
Sistema de comando Ergonic 3

### Tremonha

Chapa ocular DURO 22  
Cilindro de bombagem, cromado  
Colar de borracha na tremonha  
Comutação do tubo de transferência em S Lebre/Caracol  
Cotovelo articulado com abertura de limpeza  
Desativação de segurança do agitador (RFID)  
Sentido de rotação automático do agitador, em função do sentido de bombagem  
Sistema de lubrificação central da tremonha, elétrico

Subida à esquerda e à direita, galvanizado

Tampa da abertura de limpeza com pino correição protegido

### Limpeza

Bomba de água 160 l/min 25 bar  
Depósito de água 700 l  
Ligação ao enchimento do depósito de água, de ambos os lados  
Ligação de ar comprimido atrás  
Mangueira de limpeza 8 m + 2 m incl. suporte e injetor

Ponto de comando na tremonha para o esvaziamento da linha de água

Recipiente de bola de esponja

Torneira de água na tremonha, para pequenas quantidades (1/2")

### Linha de betão

Mangueira de descarga 3 m DN125  
Tubagem de alimentação PROLINE 1000 (1 camada)  
Tubagem de cobertura como tubagem de alimentação da lança

### Segurança

Botão em forma de cogumelo para buzina do veículo, amarelo  
Corrimão à direita  
Ligações para alimentação de emergência (lança)  
Olhal de recolha

### Iluminação

Iluminação LED da bomba/caixa de água  
Iluminação LED da tremonha  
Iluminação LED do armário de módulos  
Iluminação LED dos pontos de comando

### Diversos

Caixa para guia de remessa, plástico  
Ferramenta de bordo  
Mangueira hidráulica sobressalente no conjunto da mangueira  
Manual de instruções e manual de peças sobressalentes (1x papel, 1x CD-ROM)  
Pintura standard da Putzmeister