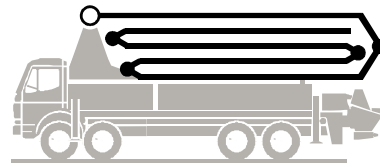


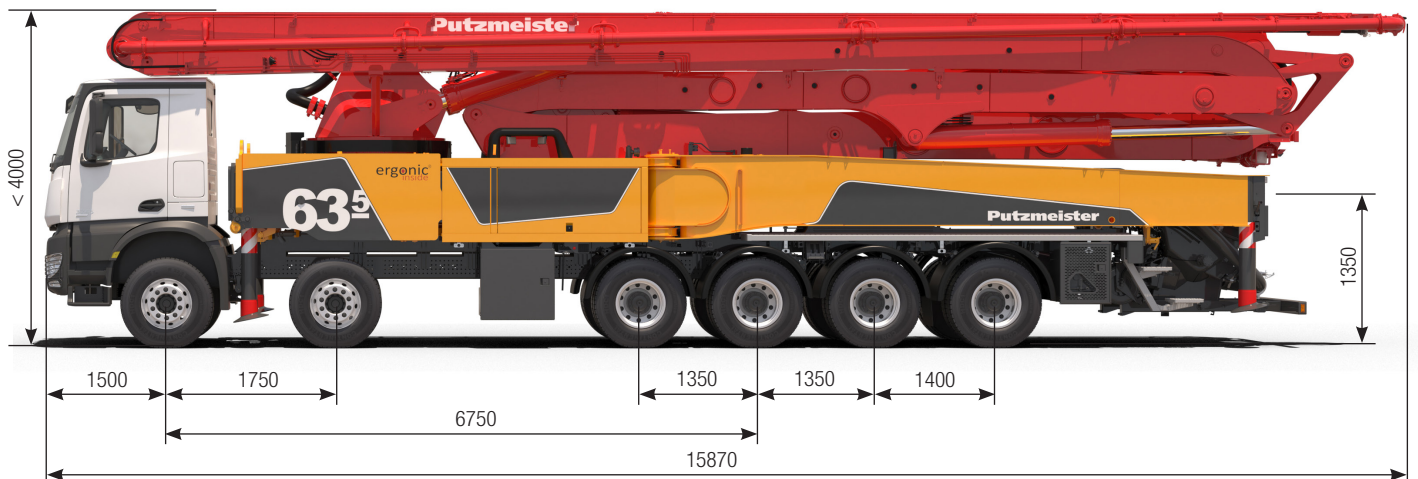
Pompa per calcestruzzo autocarrata BSF 63-5.16 H

Produzione fino a 190 m³/h
Pressione fino a 130 bar*



.17 i LS
.19 i LS

ergonic[®]
inside **3**



Nota: versione standard. Le dimensioni e il peso variano in base all'autocarro, al modello di pompa e all'attrezzatura.
Dimensioni in mm, MB-Arocs 6553 12x4 R6750 E6.
Solo a titolo illustrativo

Dati tecnici

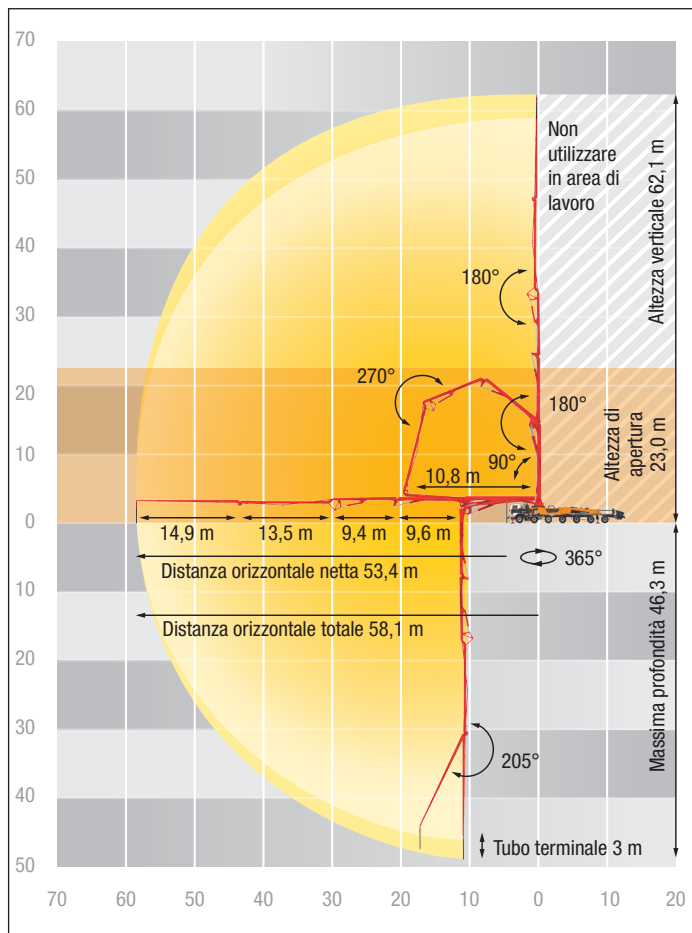
Braccio M 63-5		
Sezioni		5
Altezza verticale	m	62,1
Distanza orizzontale	totale	m 58,1
	netta	m 53,4
Profondità max	m	46,3
Altezza minima di apertura	m	23,0
Lunghezza del tubo terminale	m	3
Ripiegamento		RZ
Diametro tubazione		DN 125/117 ¹

Pompa		BSF	.16 H	.17 i LS	.19 i LS
Lato stelo	Portata	m ³ /h	160	-	-
	Pressione	bar	85	-	-
	Cicli	1/min.	31	-	-
Lato pistone	Portata	m ³ /h	108	170	190
	Pressione	bar	130	85	85
	Cicli	1/min.	21	27	30
	Canne calcestruzzo	Ø mm	230	250	250
	Corsa	mm	2100	2100	2100

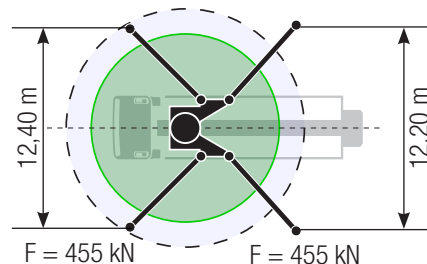
¹ sezioni 1+2 DN125, sezioni da 3 a 5 DN117

*) Tubazione del braccio max. 85 bar.
Tutti i dati sono valori massimi teorici.

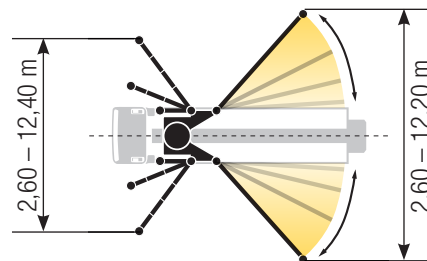
BSF 63-5 Schema informativo dell'uso del braccio, stabilizzazione



Standard – Stabilizzazione totale



iSC – Stabilizzazione flessibile



Le dimensioni possono variare in base alla configurazione.
Larghezza del supporto in base al centro della gamba di sostegno.
I valori specificati sono forze di riferimento.

Dotazione versione „Standard Line“

Stabilizzazione

Sistema di stabilizzazione totale
Piastrine di sostegno (4x), in 2 contenitori, 1 per lato

Sistemi di controllo

Mescolatore comandato da telecomando o localmente
EOC 2.0 (Ergonic Output Control)
Sistema di controllo Ergonic 3
Display grafico Ergonic da 9,7" con interfaccia di diagnosi Ergonic
Radiocomando con comandi proporzionali con display

Tramoggia

Rotazione automatica del mescolatore, in base alla direzione di pompaggio
Blocco di sicurezza del mescolatore (RFID)
Lubrificazione elettrica centralizzata della tramoggia
Canne del calcestruzzo cromate
1 curva uscita tramoggia incernierata con apertura con perno fermo palla di lavaggio
Bordo in gomma su tramoggia per calcestruzzo
Piastra antiusura DURO 22
Predelle a sinistra e a destra, zincate

Valvola per selezionare movimento valvola S (veloce/lento)
Tappo di ispezione con fermo palla scorrevole e pin di sicurezza

Pulizia

Tubo per la pulizia 8 m + 2 m incl. staffa e ugello
Attacco per aria compressa, lato posteriore
Riempimento del serbatoio dell'acqua, su entrambi i lati
Contenitore per palle di spugna
Posizione operativa sulla tramoggia per scarico acqua
Uscita dell'acqua sulla tramoggia, per piccole quantità (1/2")
Pompa dell'acqua, 160 l/min 25 bar
Serbatoio dell'acqua 700 l

Tubazione calcestruzzo

Tubazione parte carro stessa qualità della tubazione del braccio
Tubazione PROLINE 1000 (1 spessore)
Tubo terminale 3 m DN125

Sicurezza

Collegamenti per l'alimentazione idraulica di emergenza (braccio)
Parapetto lato destro
Tasto giallo a fungo per clacson
Occhiello di traino

Illuminazione

Illuminazione dei punti di controllo, LED
Illuminazione della tramoggia, LED
Luce per l'illuminazione della pompa e della cassetta dell'acqua, LED
Illuminazione della centralina di controllo, LED

Varie

Contenitore in plastica per bolle di consegna
Tubo idraulico di ricambio nel kit dei tubi
Manuale d'uso e manutenzione e manuale dei ricambi (1 cartaceo, 1 CD-ROM)
Verniciatura Putzmeister standard
Kit di strumenti