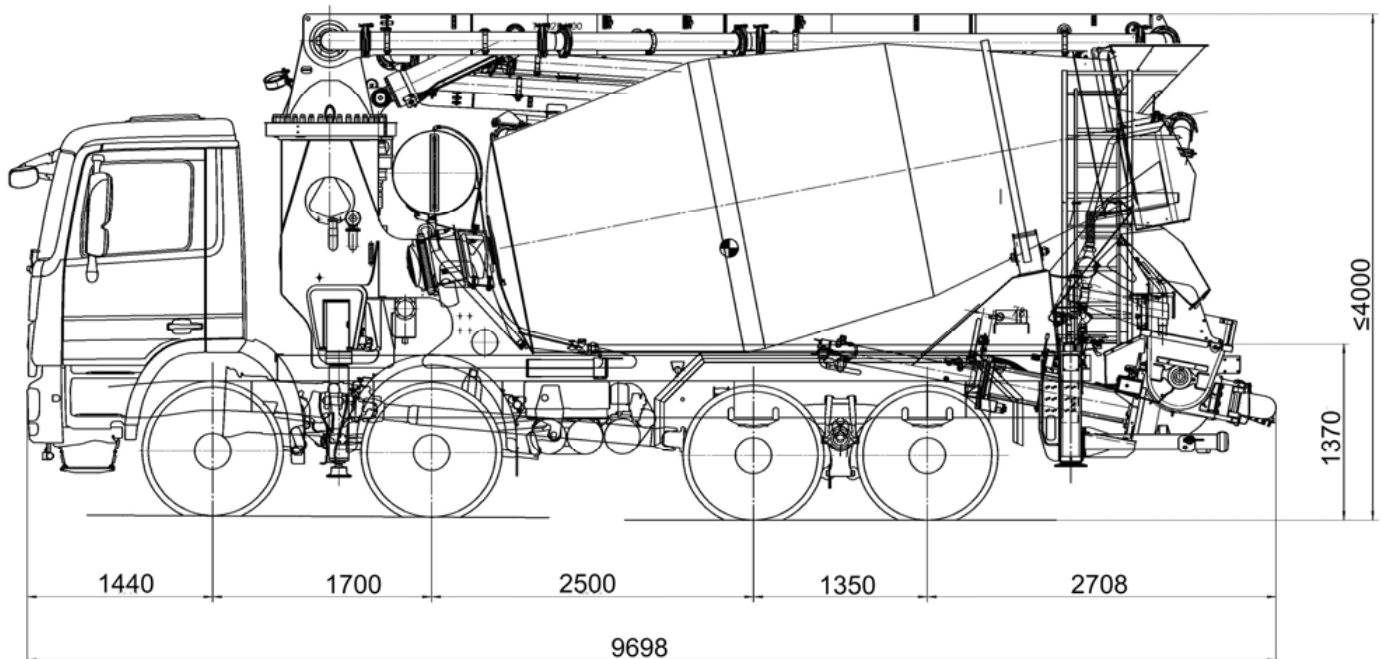


PUMI®

28-4.79 S

Fahrmischer-Betonpumpe



Hinweis: Standardausführung. Technische Änderungen und Irrtümer vorbehalten.
Maße in mm, beispielhaft für MB Arocs und PUMI S, Darstellung ggf. abweichend.
Abmessungen fahrzeugabhängig.
Abbildungen enthalten Sonderausstattungen.

Technische Daten

Verteilermast TMM 28-4		
Anzahl Arme		4
Reichhöhe	m	27,8
Reichweite	brutto	m 24,0
	netto	m 21,8
Reichtiefe max.	m	18,9
Ausfalhöhe	m	6,5
Länge Endschlauch	m	3
Faltungsart		Z-Faltung (Z)
Förderleitung		DN 125 – 5,5

System S-Rohrweiche TMP 1007 S		
Förderzylinder	Ø mm	230
Hub	mm	1000
Serienmäßig: Bodenseitiger Antrieb		
Fördermenge	m ³ /h	70
Förderdruck	bar	75
Hübe	1/min.	28
Optional: Stangenseitiger Antrieb		
Fördermenge	m ³ /h	92
Förderdruck	bar	51
Hübe	1/min.	37

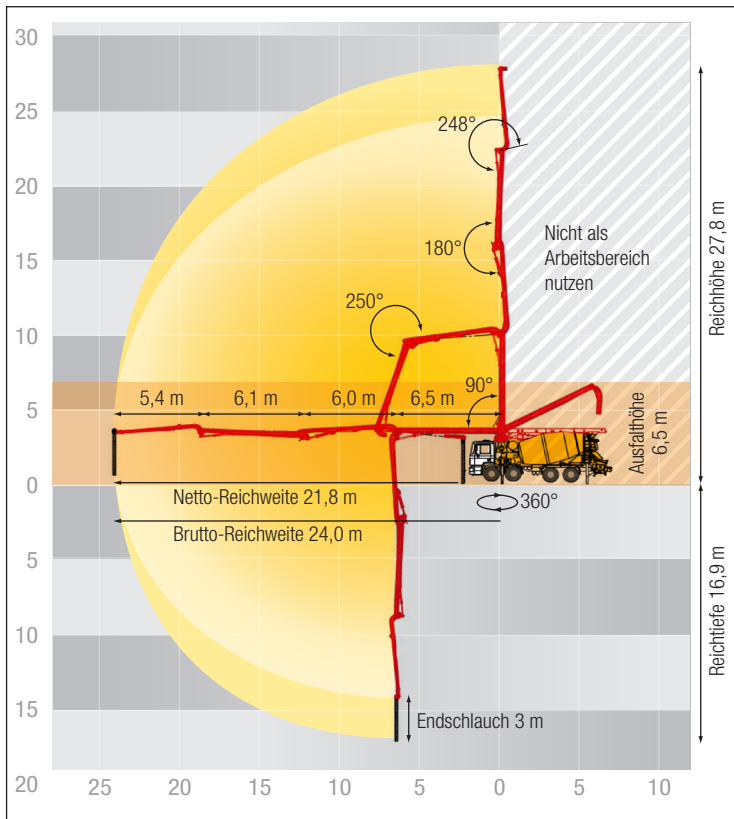
Fahrmischer 9 cbm		
Nennfüllung	m ³	9
Gesamtvolumen	m ³	13,9
Füllgrad	%	65
Trommeldrehzahl	U/min	1 – 14
Wassertank	l	650

Es können max. Fördermengen von 92 m³/h und max. Förderdrücke von 75 bar erreicht werden.

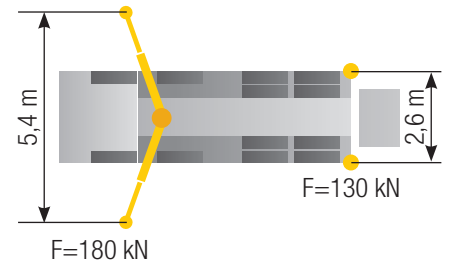
Max. Fördermengen und max. Förderdrücke können nicht gleichzeitig gefahren werden.

Alle Daten max. theoretisch.

Reichweitendiagramm



Abstützung



Lieferumfang Serienausrüstung

Abstützung

- ESC (Ergonic Setup System) mit Vollabstützung
- Abstützplatten (4x), in 2 Magazinen
- Abstützung vorne T 5,4
- Abstützung hinten T 0

Beleuchtung

- Arbeitsscheinwerfer zur Ausleuchtung des Trichters, montiert
- Arbeitsscheinwerfer, lose
- Begrenzungsleuchten seitlich und hinten, LED
- Kennzeichenbeleuchtung, LED
- Rück- und Kennzeichenleuchte, in Unterfahrerschutz integriert

Extras

- Lackierung Putzmeister Standard
- Betriebsanleitung/Ersatzteilliste zertifiziert (1x Doku-Box, 1x CD-ROM)
- Bordwerkzeug inkl. Standardzubehör
- Schlauchhalter für DN65 6x5m

Förderleitung

- Förderleitung (1-Lagen) DN125
- Endschlauch 3 m DN125

Mischer

- Fahrmischer 9 m³
- Verschleißbleche für Einfüll-/Auslauftrichter und Schwenkschurre
- Schwenkschurre
- Schurrenverstellung hydraulisch-elektrisch
- Mischerentleerung automatisch über Füllstandssonde
- Mischertrommel mit 4 Endspiralblechen
- Zweiter Tropftring an Mischertrommel
- Zweites Mannloch mit zusätzlicher Mischertrommel-Arretierung

Pumpe / Trichter

- Förderkolben "Longlife"
- Förderzylinder, verchromt
- Trichtergrill
- Fettzentral schmierung Trichter, elektrisch
- Gummikragen an Betonpumpenrichter
- Klappbogen mit Reinigungsöffnung
- Reinigungsdeckel mit Schiebepin
- Rührwerk Drehrichtung automatisch, abhängig von Förderrichtung
- Rührwerk über Funk- und Ort-Bedienung
- Rührwerkbetrieb bei Fahrt auf der Baustelle

Reinigung

- Wassertank 650 l, Drucktank
- Reinigungsschlauch 8 m + 2 m mit Spritzdüse
- Wassertankbefüllung, beidseitig
- Absperrhahn unterhalb des Wassertanks

Sicherheit

- Reinigungsplattform mit Fallschutz
- Rührwerksicherheitsabschaltung (RFID)
- Trichterabdeckung, Gummi
- Unterfahrerschutz, hinten
- Warnsignal, Mast nicht in Auflage
- Bergeöse

Steuerung

- Ergonic 1 Steuerungssystem
- Funkfernsteuerung, mit Display
- Kabelfernsteuerung, mit 25m Kabel
- Elektroschrank inkl. Ergonic-Diagnoseschnittstelle, mit Display
- EMC (Ergonic Mixer Control)
- EMC Mischer-Komfort-Funktionen über Funk
- EMC Mischersteuerung über Funkfernsteuerung
- EOC (Ergonic Output Control)
- EPS (Ergonic Pump System)

Den vollständigen serienmäßigen Lieferumfang sowie die optionalen Ausstattungsmöglichkeiten entnehmen Sie bitte unserem Angebot.