

**PUMI®**

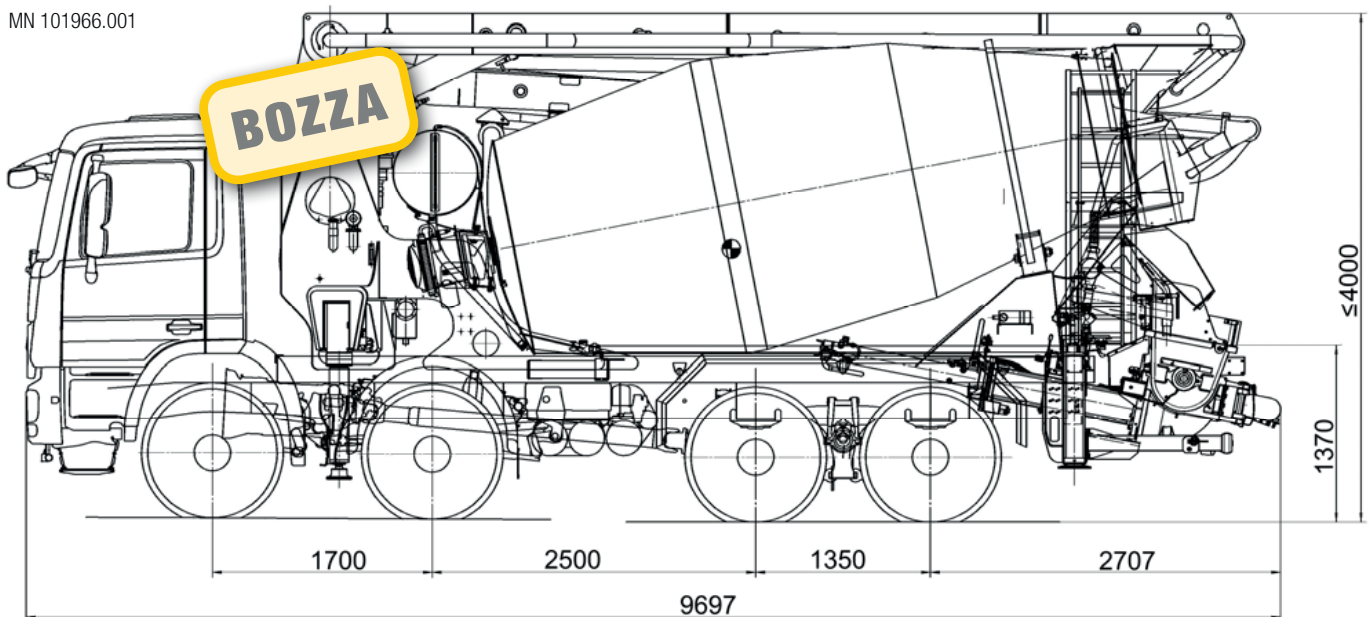
**31-4.79 S**

Pompa per calcestruzzo autocarrata con betoniera

Edizione Italia



MN 101966.001



Nota: Versione standard. Con riserva di modifiche tecniche ed errori.  
Dimensioni in mm, per esempio MB-Arocs e PUMI S., l'illustrazione può differire.  
Le dimensioni dipendono dal veicolo e dal tipo di pompa (vedi tabella accanto).  
Le immagini contengono equipaggiamenti opzionali.

## Scheda tecnica

Braccio TMM 31-4		
Numero elementi		4
Altezza	m	30,6
Raggio d'azione orizzontale	lordo	m 26,7
	netto	m 24,5
Profondità	m	18,9
Altezza minima apertura	m	7,4
Lunghezza terminale	m	3
Sistema ripiegamento	Ripiegamento a "Z"	
Diametro tubazione	DN 100 – 4,5	

Pompa con valvola S TMP 1007 S		
Canne	Ø mm	230
Lunghezza corsa	mm	1000
Standard: connessione lato pistone		
Portata	m <sup>3</sup> /h	70
Pressione di mandata	bar	75
Numero corse	1/min.	28
Optional: connessione lato stelo		
Portata	m <sup>3</sup> /h	92
Pressione di mandata	bar	51
Numero corse	1/min.	37

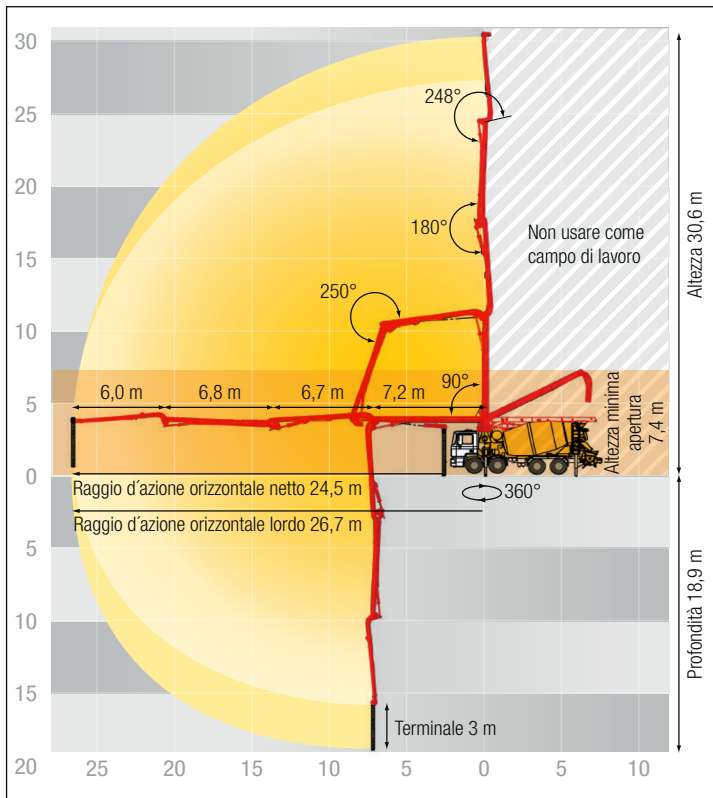
Betoniera 9 cbm		
Capacità nominale	m <sup>3</sup>	9
Volume geometrico	m <sup>3</sup>	13,9
Coefficiente riempimento	%	65
Velocità tamburo	rpm	1 – 14
Serbatoio acqua	l	700

La portata massima di 92 m<sup>3</sup>/h e la pressione massima di 75 bar possono essere raggiunte, in funzione dell'allestimento della macchina.

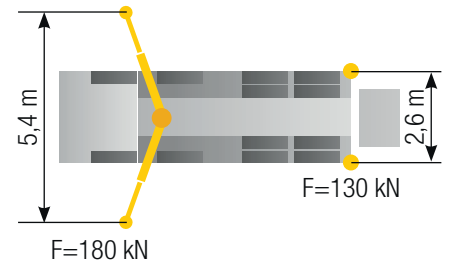
Portata e pressione massima non sono raggiungibili contemporaneamente.

Tutti i dati sono massimi teorici.

## Diagramma di lavoro



## Stabilizzazione



## Equipaggiamento standard

### Stabilizzazione

ESC (Ergonic Setup System) con stabilizzazione completa  
 Piastre d'appoggio (4x) comprensive di 2 depositi  
 Stabilizzatori anteriori (T 5,4), posteriori (T0)

### Betoniera

Alta pressione della betoniera, indicata su display e manometro ( $\varnothing$  63 mm)  
 Betoniera 9 m<sup>3</sup>, per calcestruzzo non premiscelato  
 Canale di scarico con ribalta, regolazione elettro-idraulica  
 Contalibri 4 m<sup>3</sup>/h  
 Nr. 2 prolunghe della canale di scarico  
 Pompa d'acqua Travaini  
 Scarico automatico della betoniera, con controllo livello  
 Seconda apertura d'ispezione (con regolazione addizionale del tamburo)  
 Secondo anello di sgocciolamento sul tamburo  
 Tamburo miscelatore con 4 lamiere a spirale terminali  
 Tramogge di carico e scarico con piastre antiusura, canale di scarico girevole

### Sistema di controllo

Sistema di controllo Ergonic 1  
 EMC (Ergonic Mixer Control) via radiocomando  
 EOC (Ergonic Output Control)  
 EPS (Ergonic Pump System)  
 Il quadro elettrico include l'interfaccia di diagnostica Ergonic con display  
 Radiocomando con display  
 Telecomando con cavo 25 m

### Gruppo pompante / tramoggia

Agitatore attivabile durante la guida  
 Agitatore attivabile tramite radiocomando o bordo macchina  
 Cilindri cromati  
 Connessione aria compressa, retro  
 Curva d'uscita con perni e apertura per il lavaggio  
 Griglia tramoggia  
 Lubrificazione centrale automatica della tramoggia  
 Pistone longlife  
 Protezione in gomma sulla tramoggia  
 Pulsante giallo per clason  
 Pulsante nero per vibratore tramoggia  
 Rotazione dell'agitatore automatica, in funzione della direzione di pompaggio  
 Tappo di lavaggio della curva d'uscita con perno scorrevole  
 Vibratore controllato via radiocomando e da bordo macchina

### Pulizia

Collegamento per il riempimento del serbatoio dell'acqua, su entrambi i lati  
 Rubinetto sotto il serbatoio dell'acqua  
 Scalino per pulizia tramoggia pieghevole  
 Serbatoio acqua 750 l  
 Tubo di pulizia 8 m + 2 m con staffa e ugello inclusi

### Tubazione di mandata

Tubazione di mandata (strato singolo) DN125  
 Tubo terminal 3 m DN125

### Sicurezza

Allarme sicurezza guida, braccio non chiuso  
 Arresto di sicurezza dell'agitatore (RFID)  
 Copertura tramoggia, gomma  
 Gancio di traino  
 Piattaforma per la pulizia con protezione anticaduta  
 Protezione anticastro, lato posteriore

### Illuminazione

Faro lavoro portatile  
 Faro lavoro tramoggia, montato  
 Luci d'ingombro posteriori e laterali, LED  
 Luci posteriori e illuminazione targa integrate nella barra protezione anticastro

### Optional

Deposito terminale con montanti, per tubi flessibili 5 m  
 Kit utensili con equipaggiamento standard  
 Manuale d'uso e catalogo ricambi (1 x copia in carta, 1 x CD-ROM)  
 Putzmeister Machine Cockpit 4.0  
 Verniciatura standard Putzmeister

Siete pregati di consultare la nostra offerta per la dotazione standard completa e gli eventuali equipaggiamenti opzionali