



Putzmeister



Truck-mounted concrete pump BSF 27-4

A workhorse – robust, versatile, economical

世界中の建設プロジェクトを支え、 進化を続けるプツマイスターグループ

Our Story

最高の性能と品質、サービスを追求し続けます

プツマイスターは、1958年の創業以来、60年以上にわたり建設・鉱山機械におけるグローバルリーダーとして事業を展開してまいりました。ドイツの高い技術力を背景に、コンクリート・モルタルポンプをはじめとし、幅広い商品とサービスを提供してまいりました。高い性能・安全性、優れた品質、そして卓越したサービスの供給を通じて、世界各地の困難な建設工事を成功に導き、多くの信頼を勝ち得てまいりました。

高層・長距離のコンクリート圧送等で世界記録も有しています。

一方、これまでの実績に満足することなく、常に技術革新を追い求め、より優れた商品・サービスの開発を進めています。

グローバルに展開する拠点を通じて、世界中のお客様に寄り添い、重要なパートナーとして選ばれるべく進化を続けています。



■ 技術革新

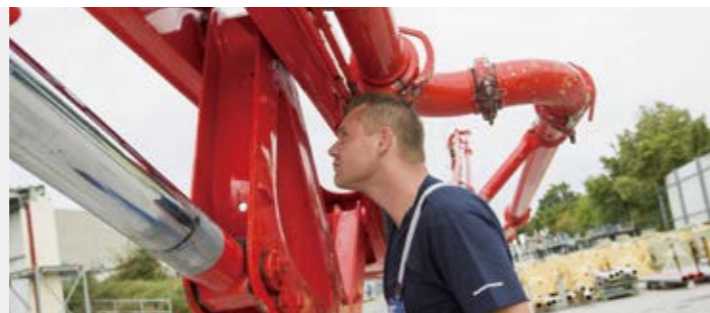
プツマイスターはお客様の生産性と競争力の向上をサポートします。そのために、新たな技術を生み出すR&D(研究開発)を続けています。現場で起こる様々な課題を解決するには、技術革新と品質の向上が求められます。私たちは、次世代型の製品開発を目指し、より高い生産性、利便性、経済性を提供し続けます。

■ 品質へのこだわり

お客様から信頼される品質を提供することがプツマイスターの使命です。日々の現場で高い生産性を発揮し、多くの技術的なニーズを満たす品質を実現します。現状に満足することなく、常により良い製品を追求しています。また、品質に対するあくなき追求のために、最新の3D CADプログラム、FEM解析、溶接ロボットなどを積極的に活用しています。

■ テクノロジーで牽引する

インダストリー4.0の推進は、お客様の競争力向上に寄与する大きな可能性を秘めています。なかでも重要なのは、情報の透明性です。お客様がマシンに関するあらゆる情報をタイムリーに入手し、迅速に意思決定を行うことができるようになります。プツマイスターは、最新のデジタルテクノロジー「プツマイスター・マシンコックピット」を通じて、お客様のフリート管理をより高い次元へと導きます。



日本のお客様へ、革新のマシンをお届けします

プツマイスターは1992年に日本法人プツマイスタージャパンを設立以来、日本のお客様の信頼されるパートナーとして、製品・サービスの提供を通じ、高い生産性の実現、そして多くの課題を解決してまいりました。営業・マーケティングのみならず、国内に工場を構え組立製造、部品供給、アフターサービスと幅広い機能を有しています。

従来、日本市場では多くのお客様の支持を得て、主に30mクラスのロングブーム・コンクリートポンプ車を供給してまいりました。プツマイスターのグローバルでの知見をいかし、日本市場における工事の大型化、生産性の向上に寄与することができました。この度、プツマイスターの日本のお客様への更なるコミットメントの証として、コンパクトな4x2シャシ(2軸トラック)のセミロングブームBSF27-4の開発に至りました。同モデルはプツマイスターが日本市場向けに開発した初めてのマシンであり、日本市場での長期的な価値提供を約束するものです。新商品の開発に際しては、プツマイスターが有する革新的な技術と高い品質を投入すると共に、日本のお客様のニーズに応えるために、日本とドイツのチームにより、ブームやベDESTALなど新たに開発しました。高い機動性を有するコンパクトなマシンを実現すると共に、最新のテクノロジーを投入したスマートなマシンが完成しました。新モデルでは、コンパクトな4x2シャシに国内最長の27mブームを搭載しています。プツマイスターが誇る圧送能力に加え、高い機動性を実現し、都市部を含む狭小な現場へも対応できるユーティリティマシンです。



プツマイスターは、引き続き日本のお客様に寄り添い、
優れた商品とサービスの提供を通じて全力でサポートすることを約束します。

コンパクトボディに国内最長の27mブーム、 圧倒的な機動性を発揮するBSF27-4

新開発ブームとペDESTALの搭載によって、
コンパクトなボディと地上高27mを実現。
その機動性の高さは、日本の建設現場に
革新をもたらします。



■ ブーム 軽量27m 4段Z型ブームを搭載

軽量で強固な27mブームを新たに開発しました。作業範囲の拡張と同時に、軽量化により、コンパクトな4x2シャシ（2軸トラック）に国内最長の地上高27mを実現しています。また、ブーム配管は片側配管レイアウトとし、新型のボルトタイプ配管サポートにてメンテナンス性・耐久性にも配慮した設計となっています。



■ ペDESTAL 新型ペDESTALによりコンパクト化を実現

コンパクトなペDESTAL (TRC) を新たに開発しました。安定性を確保しながら、当社従来比で約600mmの短縮を実現しています。旋回機構も従来のシリンダー型からボルトアップ型へ変更し、軽量化を達成。ユニット荷重のフロント側設置を可能にした設計で、マシン全体のコンパクト化に成功しています。また、デッキスペース拡大を実現した拡張ペDESTAL機構となり、利便性の向上も図っています。



■ シャシ 短いホイールベースで高い機動性を確保

コンパクトなホイールベーストラック（日野：4,800mm、スカニア：4,750mm）を採用し、車両全長9m以下*を実現しました。高い機動性により狭小な現場へも対応可能なユーティリティマシンとなっています。また、2軸トラックでパワーのあるエンジンを搭載し、高いポンプ性能を発揮することができます。

*機械仕様による

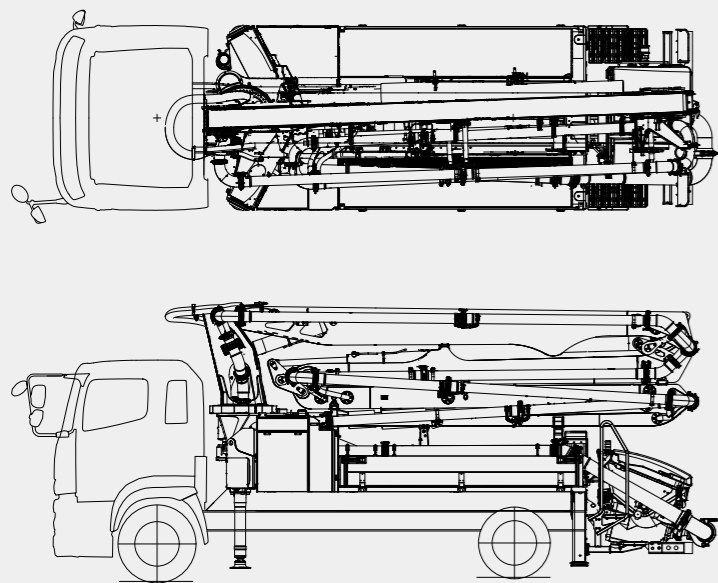


■ ポンプ 高性能FFHによる振動軽減

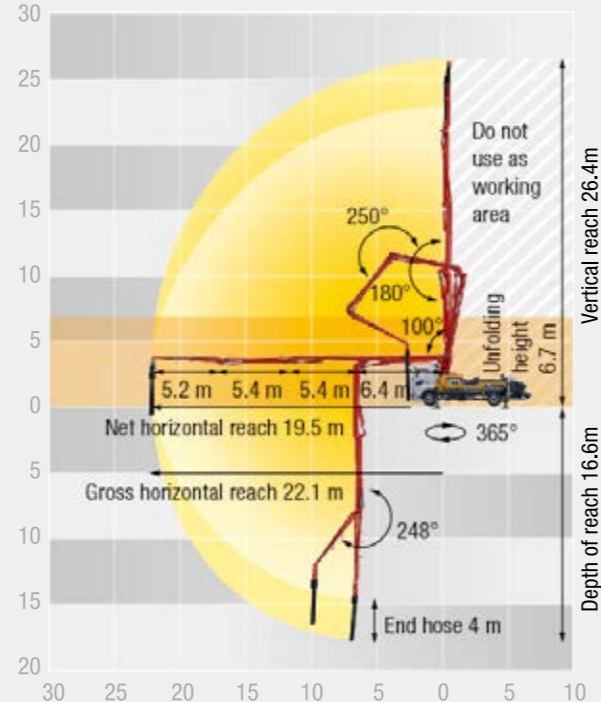
プツマイスターの特徴である高性能ショックレスFFH（フリーフロー油圧システム）メインポンプとドライブシリンダー機構により振動を軽減し、スムーズなポンピングを可能にしました。閉回路によりオイルの消費も抑え、環境に優しい設計となっています。また、高低圧切替オプションの採用により、最大吐出圧力は標準圧仕様6.7Mpa（67bar）、高圧仕様10Mpa（100bar）を達成しました。一台で多様な現場への対応を可能としています。

プツマイスターの高い技術に裏打ちされた、 スマートなユーティリティマシン

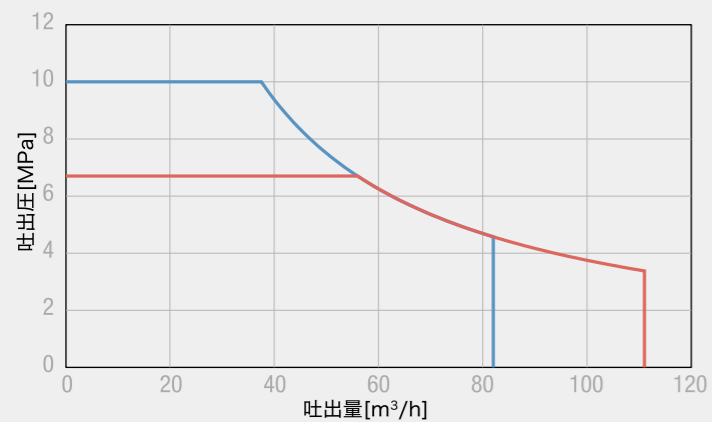
■ 外観図



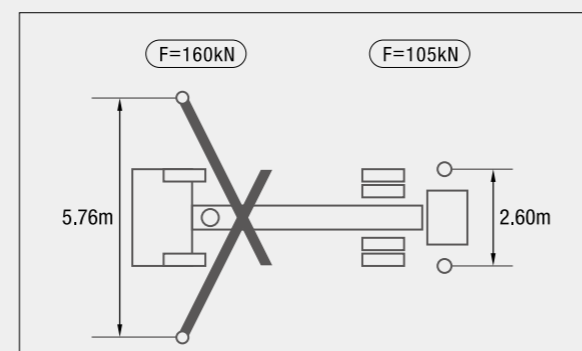
■ ブーム作動範囲



■ 圧送性能曲線図



■ 設置寸法 (単位:mm)



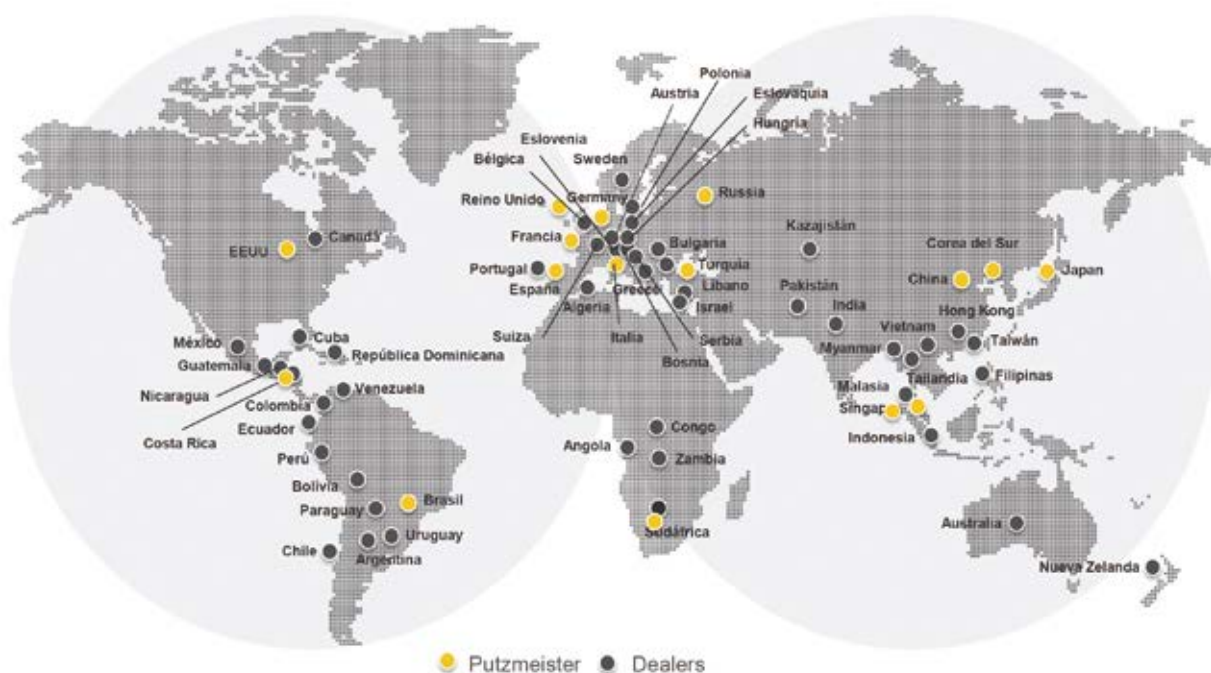
Specifications

■ シャーシ		モデル型式		BSF27-4.12H	
タイプ		SCANIA		HINO	
乗車定員		2名		3名	
エンジン出力		410 PS(302kW)		320 PS(235kW)	
車両総重量		17,950 kg		17,400 kg	
燃料タンク容量		300 L		300 L	
全長		9,050 mm		8,960 mm	
ホイールベース(軸距)		4,750 mm		4,800 mm	
タイヤサイズ	フロント	315/80R 22.5		295/80R 22.5	
	リア	275/70R 22.5		275/70R 22.5	
サスペンション	フロント	リーフばね		リーフばね	
	リア	エアばね		リーフばね	
■ アウトリガー/boom		アウトリガー幅	フロント	5.8 m	
			リア	2.6 m	
		アウトリガー設置方法	レバー油圧式		
		フレキシブルサポート(OSS等)	あり(オプション)		
		アーム数	4		
		最大垂直到達高	26.4 m		
		最大水平到達長	総長	22.1 m	
			実長	19.5 m	
		最大到達深さ	16.6 m		
		展開必要高さ	6.7 m		
		格納タイプ	Z型		
		配管タイプ	DN125		
■ ポンプ			ロッドサイド	ピストンサイド	
		最大吐出量	111 m³/h	82 m³/h	
		最大吐出圧	67 bar	100 bar	
		ストローク数	42 /min.	31 /min.	
		デリバリーシリンダー	φ200 mm		
		ストローク	1,400 mm		



*機械仕様による

プツマイスターはグローバルに拠点を展開しながら、常に世界中のお客様のために邁進しています



CT 4993 JP

プツマイスタージャパン株式会社
〒286-0225
千葉県富里市美沢7番地4
Tel: 0476-36-8907 Fax: 0476-36-8908

