

M27 *performance line*



Nota : Exécution standard. Dimensions et poids variables suivant châssis, pompe et équipement. Dimensions en mm, exemple du modèle MB Arocs 1835. Les illustrations comportent des équipements optionnels.

Avantages de la gamme d'équipements Performance Line

- **Qualité bien connue de Putzmeister**
Performances et qualité reconnues – Comme toutes les machines Putzmeister, les modèles de la gamme Performance Line se distinguent par **leur haute disponibilité, leurs faibles coûts d'exploitation et la qualité élevée des pièces.**
- **Configuration standardisée**
L'équipement de la ligne Performance est bien défini – la configuration comprend **tout ce dont une pompe à béton a besoin pour faire face au travail quotidien sur le chantier** – les fonctions spéciales et les options de confort, qui font la réputation de Putzmeister, ont été volontairement omises.
- **Délais de livraison courts et prix attractifs**
Les modèles sont produits avec des processus standardisés en stock. Cela limite la diversité des options et des adaptations spécifiques au client. Pour nos clients, cela signifie **une disponibilité immédiate, à des prix attractifs !**

Mât de distribution M27

Type de pliage	4 bras en Z
Portée verticale	26,4 m
Portée horizontale	22,1 m brute
Portée en profondeur	16,6 m
Hauteur de dépliage	6,7 m
Longueur du flexible d'épandage	4 m
Tuyauterie	DN 125, max. 85 bar
Orientation	365°

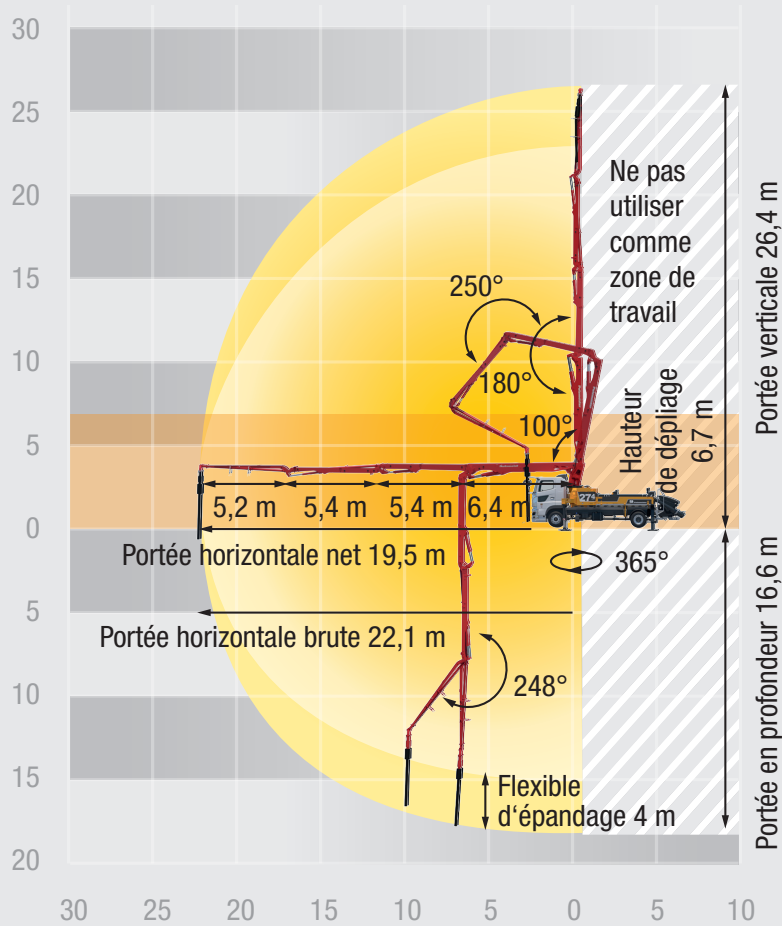
Pompe BSF .11H

Débit	110 m ³ /h
Pression	78 bar
Course	1400 mm
Cylindre Ø	230 mm
Coups/min	32

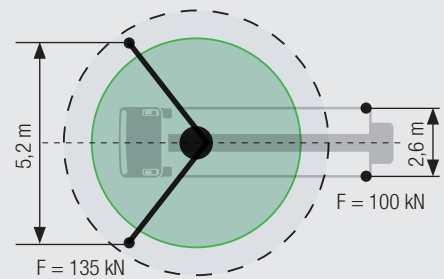
Toutes les données sont max. théoriques.

M27 *performance line*

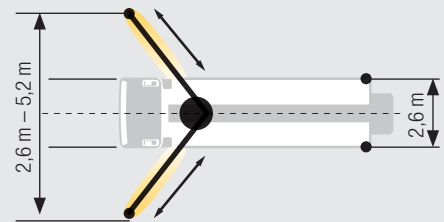
Abaque portée, stabilisation



Standard – Stabilisation totale



iSC-light** – Stabilisation adaptable



Les dimensions dépendent de la configuration.
La largeur de stabilisation se réfère au centre de la jambe de support. Diamètre du plateau tournant 270 mm.
Les valeurs indiquées sont des forces de référence.

** EEE, marquage CE

Équipement de série Performance Line

11 H incl. pistons standard	Ergonic 3.0	Vibrateur
Peinture : blanc arctique (MB9147)	Éclairage de contrôle	Boîte de rangement laquée
Tuyauterie (2 couches)	KIT Europe	Pompe à eau à haute pression

Options

Télécommande à câble
Protection anti-encastrement
PM Connectivity
Vanne à clapet du flexible d'épandage

Putzmeister Concrete Pumps GmbH

Max-Eyth-Straße 10 · 72631 Aichtal · Allemagne
P.O.Box 2152 · 72629 Aichtal · Allemagne
Tel. +49 (7127) 599-0 · Fax +49 (7127) 599-520
pmw@putzmeister.com · www.putzmeister.com

