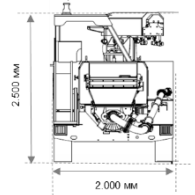


Роботизированная самоходная торкрет-установка

SPM 4210 Wetkret

Предельная дальность торкретирования - 10 м
 Макс. объем подачи (расч.) - 20 м³/час



Информационный документ не имеющий обязательной силы. Указанные значения представляют собой величины максимальные теоретические. Спецификации могут быть изменены без предварительного уведомления. Фотографии и иллюстрации являются только иллюстративными. Для получения информации о доступных параметрах, свяжитесь с нами.

Технические характеристики

Телескопическая торкрет-стрела Putzmeister SA 10.1		
Предельная дальность торкретирования по вертикали / горизонтали	м	10 / 8,5
Количество выдвижных секций стрелы		4 (3 телескопических)
Телескопическое выдвижение стрелы	м	4
Движения осей		6
Предельный угол стрелы	°	+65 / -40
Освещение (x2 лампы Xenon)	В / Вт	24 / 45

Торкрет-головка		
Вращение	°	360
Наклон	°	+/- 120
Нутация	°	3
Сопло	DN	40

Дистанционное управление		
Два типа управления: радио / кабель	м	20
Режим работы		Электрический

Бетононасос Putzmeister PM 1507		
Тип		Двойной поршень
Привод		Гидравлический
Макс. объем подачи (расч.)	м ³ /час	20
Предельное давление (расч.) на бетон	бар	65

Диаметр транспортировочного цилиндра	мм	150
Предельная величина заполнителя	мм	16
Система смазки		Автоматическая

Бункер		
Полная вместимость бункера	л	250
Высота заполнения	мм	1.300
Лампа	В / Вт	24 / 20

Дизельный двигатель (2 варианта)		
EU-Stage IIIA	кг	54,7
EU-Stage II (версия Dual Drive)	кг	71,7

Привод системы бетоно подачи и управления		
Электрическая	кВт	37
Дизель (версия dual drive *)		Дизельный двигатель

Насос добавок, синхронизирован с бетононасосом		
Диапазон регулирования	л/час	60 - 500
Предельное рабочее давление	бар	10
Система управления		ПЛК
Бак для добавки	л	400

Внедорожное сочлененное транспортное средство Putzmeister с полным приводом		
---	--	--

Вес	кг	11.800
Радиус поворота (внутреннего / внешнего)	мм	3.992 / 6.564
Предельно допустимые углы передвижения при полной грузке (продольный/поперечный)	%	35 / 10
Трансмиссия		Гидростатическая
Редуктор		2-х ступенчатый
Скорость макс.	км/ч	20
Тяга полный привод		4 WD
Рулевое управление		Гидравлическое, сочлененное
Парковочные тормоза (обратного действия)		Электрический
Фары для вождения (x4)	В / Вт	24 / 25
Проблесковый маяк (галог. лампа)	В / Вт	24 / 70
Электрооборудование (2 АКБ)	В / А	12 / 70
Масляный бак	л	70
Бак дизельного топлива (Stage IIIA / Stage IV)	л	65

Кабина водителя	Имеет сертификат FOPS / ROPS	
Водительское сиденье	Механическая подвеска, регулируемое и 2-х точечный ремень безопасности.	
Шины для горнодобывающей промышленности	Махат 10.5" - 18"	

Кабелеприемный барабан		
Привод в действие		Ручной
Кабель	м	50
Электропитание	В	400 / 440

Водяной насос высокого давления для мойки		
Предельное давление	бар	140
Объем подачи	л/мин	10,8
Шланг	м	15

Опциональное оборудование

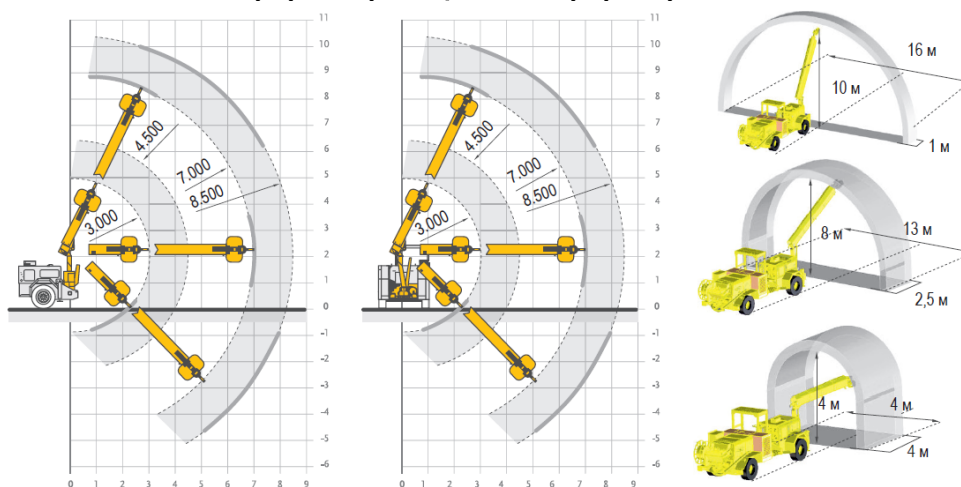
Компрессор (2 модификации)		Электрический	Дизельный (версия Dual Drive)
Мощность двигателя	кВт	37	54,7
Предельный объем подачи воздуха	м³/мин	6,8 (5,4 при высоте)	6,8
Предельное рабочее давление	бар	7,5	7,5
Шины для горнодобывающей промышленности			
Шины для горнодобывающей промышленности	Мишelin XMine 10.00 R15		
Запасное колесо	В зависимости от конфигурации		
Кронштейн для запасного колеса			
Система пожаротушения			
ANSUL	Автоматическим / Ручным		
DAFO	Автоматическим и Ручным		
Кабина водителя			
Защитной решеткой			
Дополнительная система для подачи присадки			

Тип		Гидростатический SPX25
Диапазон регулирования	л/час	60-1.200
Предельное рабочее давление	бар	10
Бак для добавки	л	450 (inox) *

* Эта альтернативная система также может быть оснащена баком для присадок в стандартной комплектации.

Защиты		
Защита заднего моста		
Комплект для защиты от влаги		
Альтернативный кабелеприемный барабан		
Привод в действие		Гидравлический
Кабель	м	50 о 100
Дополнительное освещение		
Рабочие фары (светодиодные)	В / Вт	24 / 80
Проблесковый LED маяк вместо галогенного.		
Навигационные огни (Проверьте доступные опции)		
Камера ночного видения		
Катализатор (версия стандартная)		
Фильтр твердых частиц (версия Dual Drive)		
Специальные предложения по напряжению		

Схемы дальности действия торкрет-стрелы / Зона торкретирования



UT 4760-8 RU