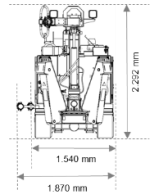


Betonspritzsystem

Wetkret 3

Kompaktes Raupenfahrzeug
Optionales Plattform-Kippsystem



Dieses Dokument hat keinerlei bindenden, sondern lediglich informativen Charakter. Die hier enthaltenen Werte entsprechen der maximalen, unter optimalen Bedingungen erzielbaren Leistung. Wir behalten uns technische und konstruktive Änderungen vor. Fotos und Zeichnungen dienen lediglich der Veranschaulichung. Bitte konsultieren Sie uns bezüglich verfügbarer Sonderausstattung.

Technische Daten

Teleskop-Spritzarm Putzmeister SA 9.1		
Maximale Spritzreichweite (vertikal/horizontal)	m	8,79 / 7
Mindestdurchmesser Spritzbetrieb (vertikal/horizontal)	m	2,5 / 2,4
Anzahl der Armverlängerungen		3 (2 Teleskoparme)
Teleskopbewegung des Arms	m	2,7
Achsbewegungen		6
Maximaler Winkel des Spritzarms	°	+65 / -40
Scheinwerfer (x2 LED)	W	45

Spritzkopf		
Drehwinkel	°	360
Neigungswinkel	°	+/- 120
Nutation	°	10
Spritzdüse	DN	40

Fernbedienung		
Bedienung Kabel / Funk	m	15

Dieselmotor		
Antriebsleistung	kW (HP)	19,7 (25)
Abgasstufe		EU-Stage V

Duales Antriebssystem		
Elektrisch	kW	11

Diesel		Dieselmotor	
--------	--	-------------	--

Crawler carrier		
Gewicht (ohne/mit Ladung)	kg	5.000 / 5.500
Maximale bei Steigfähigkeit (Längsneigung/Querneigung)	%	57 / 17
Fahrantrieb		Hydrostatisch
Geschwindigkeit Max.	km/h	3,6
Antrieb		2 Gänge
Lenkung		2 Gummi-Raupen
Feststellbremse (negativ)		Automatisch
Arbeitsbeleuchtung (x4)	W	35
Elektrische Ausstattung (2 Batterien)	V / Ah	12 / 77
Öltank	l	235
Dieseltank	l	65
Stützbeine		

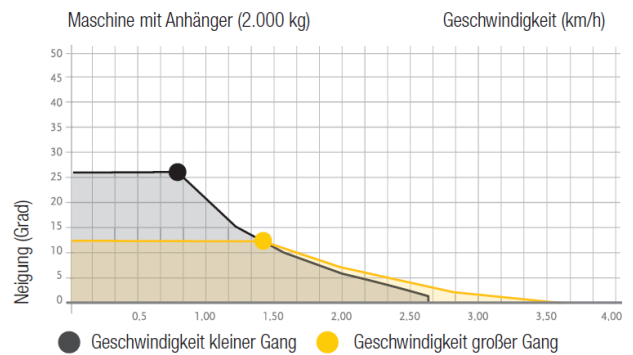
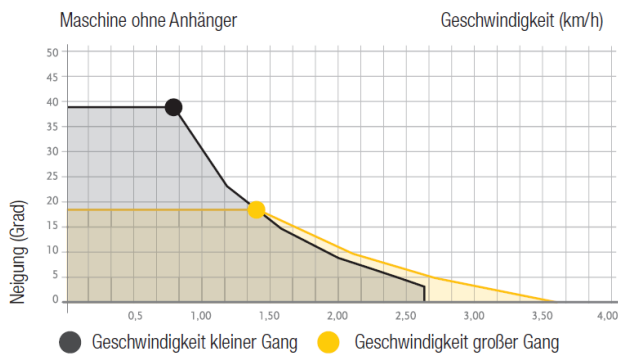
Versorgungswerte		
Max. Förderleistung	m ³ /h	20
Max. Förderdruck	bar	65
Schlauchdurchmesser	mm	65
Max. Korngröße	mm	16
Max. Luftstrom	m ³ /min	10
Max. Luftdruck	bar	8

Optionales Zubehör

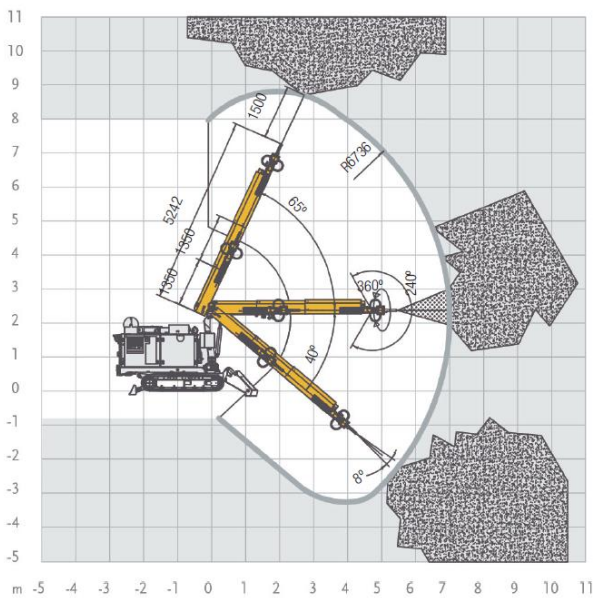
Plattformeigesystem			
Antrieb		Hydraulisch	
Neigung	°	+/- 30	
Rückseitiger messerartiger Stabilisator			
<i>Erforderlich für Arbeiten an Steigungen mit mehr als 10° Längsneigung</i>			
Winde (zwei Optionen)		Stahlkabel	Kunststoffkabel
Beförderung	kg	6.800	7.300
Kabellänge	m	50	50
<i>Erforderlich für Arbeiten in Gefällen mit mehr als 10° Längsneigung zusammen mit dem Plattform-Kippssystem</i>			
Feuerlöschanlage			
ANSUL		Automatisch	
DAFO		Automatisch	

Zusatzmittelpumpe		
Typ		Hydraulisch DL18
Regulierungsbereich	l/h	60-500
Maximaler Arbeitsdruck	bar	10
Zusatzmittelbehälter	l	180
Kabelrolle		
Betrieb und Bremse		Manuell
Kabellänge	m	45
Anbausatz mit Putzmeister betonpumpe		
Sprühkopf-Kit (schwarz-weiß)		

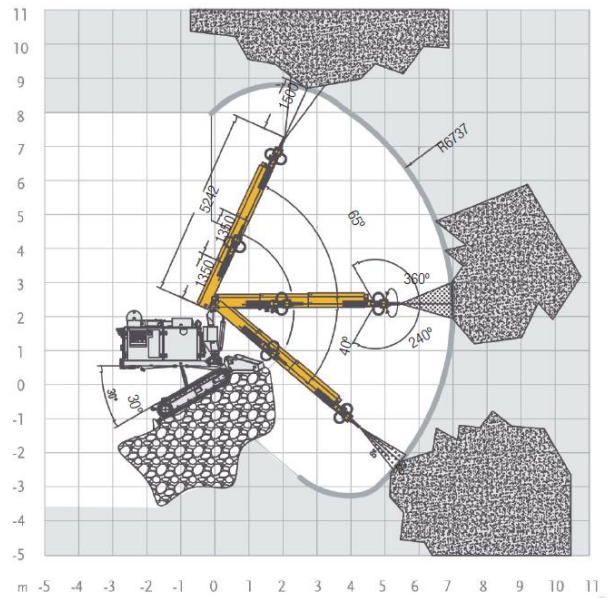
Steigfähigkeit



Spritzamreichweiten



Vertikale Spritzreichweite



Vertikale Spritzreichweite bei Frontneigung