



Putzmeister



Wetkret 5

Betonspritzsystem

Wetkret 5 – Putzmeister Betonspritztechnologie



Spritzarm: Robust, schnell und präzise

Der artikulierte Teleskopspritzarm mit einer vertikalen Reichweite von 17 m kann auch in niedrigen Tunnelabschnitten ausgefahren werden. Die hydraulisch betriebene Spritzlafette bewahrt automatisch die horizontale Parallelität und erleichtert so die Handhabung des Arms.

Die automatischen Lafettenbewegungen und die Pendelbewegungen der Düse erleichtern es dem Düsenführer, ein optimales Spritzbild zu erzielen, was die Produktivität und Effizienz steigert. Das Antihafsystem der Teleskoparme erhöht die Lebensdauer der Komponenten und erleichtert die Reinigung.

Betonpumpe Putzmeister: 33 m³/h

Putzmeister ist seit mehr als 60 Jahren weltweit als Betonpumpenhersteller schlechthin bekannt. Der Name Putzmeister steht für Spitzenqualität, Innovation und Zuverlässigkeit.

Die Betonpumpe der Wetkret 5 wurde speziell für Spritzbeton entwickelt und bietet somit eine niedrige Pulsationszahl und hohe Leistung. Die Pumpe verfügt über eine Notbetätigung sowohl im Diesel- als auch elektrischen Betrieb, um die Zylinder im Notfall zu entleeren.

Sicheres und präzises Betonspritzen
in mittleren und großen Tunneln und
Stollen



Wetkret 5 – Auf Ihre Bedürfnisse und härtesten Arbeitsbedingungen angepasst

Überwachte Zusatzmitteldosierung dank Durchflussmesser

Wetkret 5 verfügt über ein automatisches Zusatzmitteldosierungssystem, das die Beschleunigerzufuhr mit dem Betondurchfluss synchronisiert. Die elektronisch gesteuerte Schneckenpumpe funktioniert mit geschlossenem Regelkreis. Sie ist mit einem Durchflusssensor ausgestattet, der unmittelbare, tatsächliche Messwerte unabhängig von der Abnutzung des Systems liefert, wodurch eine qualitativ hochwertige Spritzbetonmischung erzielt wird.

Optional ist das Zusatzmitteldosierungssystem der Wetkret 5 auch mit Schlauchquetschpumpe erhältlich.

Motor mit 119 kw (160ps): hohe Leistung bei niedrigen Emissionen

Der leistungsstarke Motor mit 119 kW und integriertem Katalysator erfüllt aktuelle Abgasnorm. Der Motor reduziert die Stickstoffoxidemissionen und kann somit in geschützten Bereichen eingesetzt werden.

In der Fernsteuerung integriert: alle Steuerungsfunktionen

Alle Maschinenfunktionen sind über die duale Fernsteuerung per Funk und Kabel steuerbar, darunter die automatische Start und Stoppfunktion der Spritzsequenz (Luft, Beton und Zusatzmittel), die Regelung des Betondurchflusses sowie die Einstellung der vordefinierten Zusatzmitteldosis.

Kompressor an Bord: vollständige Autonomie

WETKRET 5 ist mit einem elektrischen Schraubenkompressor ausgestattet, der in das Fahrwerk integriert ist und der Maschine somit eine hohe Beweglichkeit und einen autonomen Betrieb erlaubt. Der variable Durchfluss von max. 11,1 m³/min erlaubt eine effiziente Anpassung an den Spritzvorgang.

Das Putzmeister Fahrwerk: Stark, kompakt und sicher

Das Fahrwerk ist für die Arbeit unter härtesten Einsatzbedingungen im Tunnel und Bergbau konzipiert. Die vier gelenkten Antriebsräder mit Querlenkung erhöhen die Steuerbarkeit in schwer zu befahrenden Abschnitten. Das Fahrwerk besitzt jeweils zwei geschützte Vorder und Hinterstützbeine, die die Maschine in jedem Gelände stabilisieren.

Wetkret 5 verfügt über ein doppeltes Bremssystem für mehr Sicherheit im Notfall. Die optimale Bodenfreiheit ermöglicht eine agile Fahrt über unregelmäßiges Gelände. Das Fahrsystem mit stufenlos geregeltem Hydraulikmotor erlaubt, den Gang auf ebenen Oberflächen einzustellen und Steigungen von bis zu 30 % zu befahren. Die geschlossene und mit Klimaanlage ausgestattete, FOPS/ROPS-zertifizierte Fahrerkabine besitzt ein Bedienfeld und einen Monitor für die seitlichen und rückwärtigen Kameras, die eine perfekte Sicht garantieren.



Wasserpumpe mit Schlauchwickler und Diesel- oder Elektroantrieb



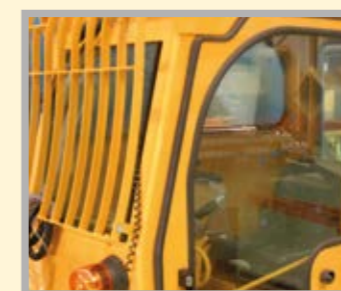
Duale Fernsteuerung per Funk und Kabel für eine leichte Bedienung und präzise Steuerung der Armbewegungen



Der große Durchmesser und lange Hub minimieren die Kolbenhöhe und erhöhen die Lebensdauer der Verschleißteile



Rührwerkstrichter mit Rüttelsieb. Pumpst Stahl- oder Polymerfasern. Leichte Öffnung zur Wartung und Reinigung.



Geschlossene Kabine mit FOPS/ROPS-Zertifizierung

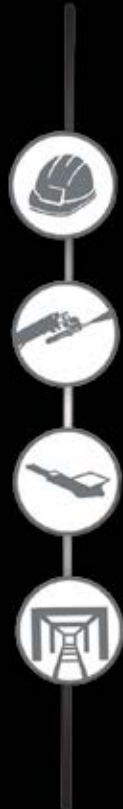
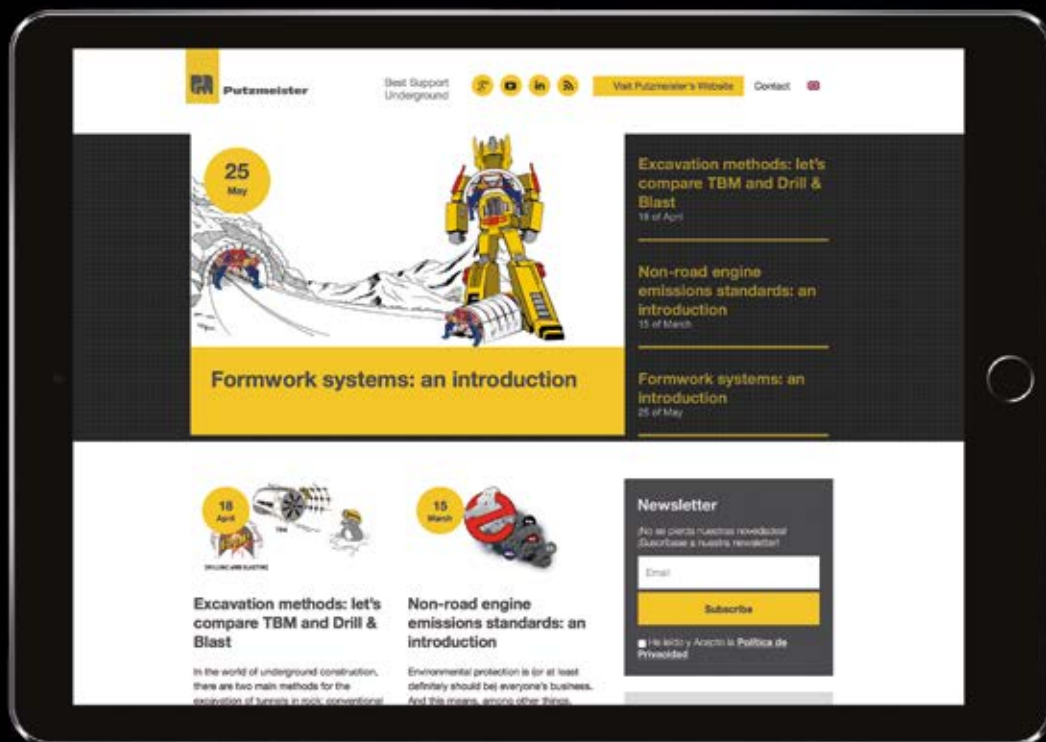


Mehrsprachiges Farb-Display, Anzeige von Betondurchfluss, Zusatzmitteldosierung und Fehlerdiagnosen

Besuchen Sie unseren Blog

Bestsupportunderground.com

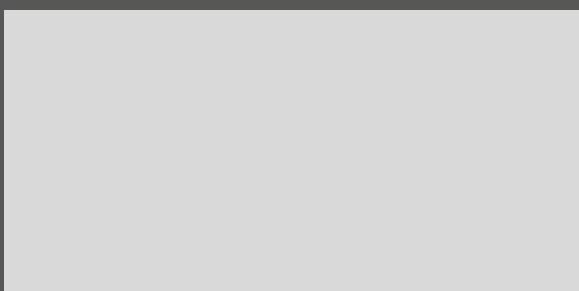
Spritzbeton im Untertagebau
und viel mehr ...



Dieses Dokument hat keinerlei bindenden, sondern lediglich informativen Charakter. Die hier enthaltenen Werte entsprechen der maximalen, unter optimalen Bedingungen erzielbaren Leistung. Wir behalten uns technische und konstruktive Änderungen vor. Photos und Zeichnungen dienen lediglich der Veranschaulichung. Bitte konsultieren Sie uns bezüglich verfügbarer Sonderausstattung.

Technische Änderungen vorbehalten © Putzmeister Ibérica S.A., 2018. Alle Rechte vorbehalten. Gedruckt in Spanien UT 4874-1 DE

Vertrieb durch:



 **Putzmeister**

Putzmeister Ibérica S.A.

Camino de Hormigueras 173 · 28031, Madrid (Spanien)

Tel. +34 91 428 8100 · contacto@putzmeister.com

www.putzmeisterunderground.com