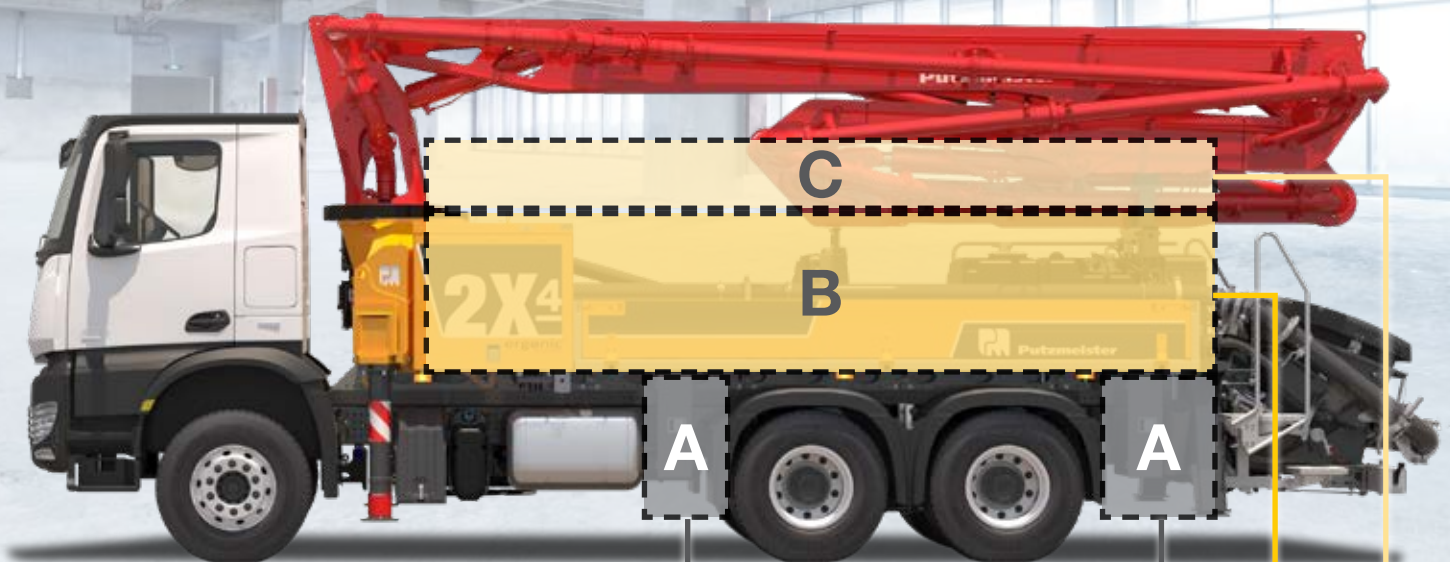




Putzmeister

Die neue BSF 2X Klasse Modulares Stauraum-Konzept



Das modulare Stauraum-Konzept: Sie haben die Wahl!

Eine hohe Nutzlast und ergonomische Stauraumlösungen für Rohre und Schläuche sind entscheidend für jeden Maschinisten einer Autobetonpumpe in der 20 m Klasse. Die 20 m Klasse bietet mehr Platz und bessere Zugänglichkeit als je zuvor für Stauoptionen, z.B. Magazine, Fachböden oder Staukästen für Schläuche, Rohre, Kupplungen und anderes Zubehör. Dafür sorgt die 4,3 m lange durchgehende Pritsche, in Kombination mit dem modularen Lagerkonzept. Je nach Maschinenkonfiguration lassen sich so mehr als 200 m Schläuche und Rohre transportieren!

Auf drei verschiedenen Ebenen (A bis C) kann die Maschine auf Ihre individuellen Anforderungen angepasst werden – einfach um Ihnen die tägliche harte Arbeit leichter zu machen!

- Ebene A: Stauraum unter der Pritsche
- Ebene B: Haupt-Stauraum
- Ebene C: Zusätzlicher Stauraum

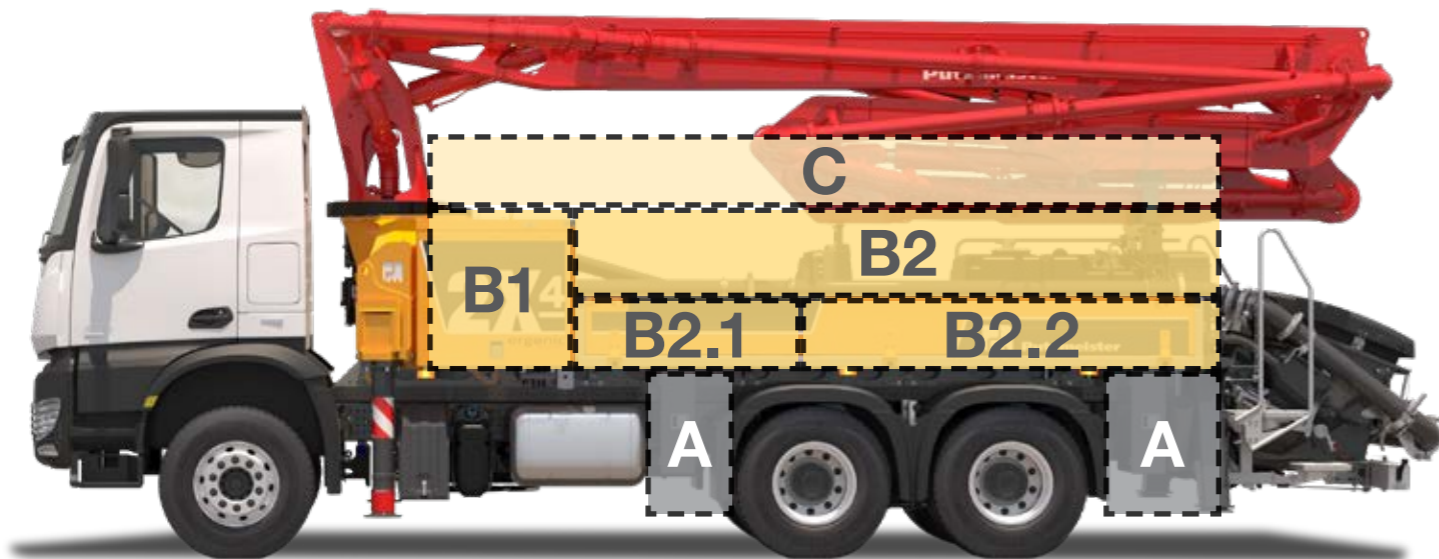
**Konfigurieren Sie Ihren Stauraum
zusammen mit Ihrem Vertriebspartner!**



SCAN MICH

für mehr Details
auf YouTube

Zahlreiche Stauraum-Lösungen für genau Ihre Maschine



Übersicht

Beispielhaft für MB5600 mit WB 3900

A Stauraum unter der Pritsche

Linke Seite:

- Schwammkugelbehälter
- Wasserschlauchaufroller für Spülwasserpumpe
- Staukasten
- Staukasten inkl. 1 m Reduzierrohre
- Behälter aus Edelstahl

Rechte Seite:

- Kompressor 455 l/min, 12 bar
- Kompressor 930 l/min, 10 bar
- Wasserschlauchaufroller für Hochdruck-Wasserpumpe
- Sprühbehälter mit Druckluft-Anschluss
- Staukasten
- Behälter aus Edelstahl

B Haupt-Stauraum

Linke Seite:

- B1**
 - Staukasten mit zusätzlichem Stauraum
 - Zusätzlicher 200 l Wassertank im Staukasten
- B2.1**
 - Staukasten auf der Pritsche
 - Fachboden für Kupplungen, 1 m
 - Staukasten und Fachboden für Kupplungen
- B2.2**
 - Rohrmagazin, 3 m

B2

- Seitenschläge, klappbar
- Schlauchmagazin SK75, 4 m, fix
- Ablagewanne, 4 m
- Ergonomische Magazine, 4 m, hydraulisch schwenkbar

Rechte Seite:

B2.1

- Staukasten auf der Pritsche

B2.2

- Halterungen für 10 Rohre DN125, 3 m

B2

- Seitenschläge, klappbar
- Schlauchmagazin SK75 plus Staukästen, 4 m, fix
- Ergonomische Magazine, 4 m, hydraulisch schwenkbar

C Zusätzliche Stauraumoptionen

Linke Seite:

- Staukästen für Zubehör, oben
- Ablagewanne, 5 m, schräg
- Ablagewanne, 4 m, gerade

Rechte Seite:

- Staukästen für Zubehör, oben
- Ablagewanne, 5 m, schräg
- Ablagewanne, 4 m, gerade

Details

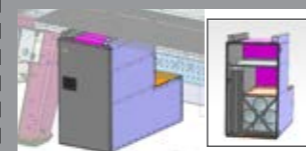
A



Staukasten

ST003009

- Staufach für die geordnete Aufbewahrung Ihrer gesamten Ausrüstung.
- Unter der Pritsche angebracht, um optimalen Zugang zu Abstützplatten und Kanthölzern zu haben.
- Die Abmessungen können je nach verfügbarem Einbauraum abweichen.



Staukasten inkl. Reduzierrohre

ST003080 / ST003081

- Das neue Staufach für die geordnete Aufbewahrung Ihrer gesamten Ausrüstung.
- Platz für 2 Rohre mit 1 m Länge und DN125 und 2 Rohre mit 1 m Länge und DN100 (andere Durchmesser, anderer Platzbedarf), und andere Ausrüstung.



Behälter aus Edelstahl

ST002984 / ST002986

- Staufach für die geordnete Aufbewahrung Ihrer gesamten Ausrüstung.
- Geeignet für die Aufbewahrung von Kupplungen oder Schwammkugeln
- Löcher für den Wasserablauf

B1



Staukasten mit zusätzlichem Stauraum

Standard

- Als Standardausstattung jeder neuen 2X-Maschine bieten wir zusätzlichen Stauraum im Inneren des Staukastens
- Dieser kann für persönliche Gegenstände oder Zubehör genutzt werden (optionaler Stauraum in zusätzlicher Wanne).
- Darüber hinaus verfügt der Staukasten über einen hohen Spritzwasserschutz, der auch für Arbeitskleidung und andere Gegenstände sehr wichtig ist.



Zusätzlicher 200 l Wassertank im Staukasten

RE002957

- Bietet zusätzlich 200 l Wasser zu den serienmäßigen 700 l Wasserinhalt = **900 l Wasser für optimale Arbeitsbedingungen mit den neuen 2X-Maschinen**
- Mit eigener Zusatzwasserpumpe, die über einen Hebel an der FFH schaltbar ist
- Intelligente Integration in das Design des Staukastens
- Dadurch verlagert sich auch der Schwerpunkt der Maschine weiter nach vorne und bietet mehr Gewichtsreserven auf der Hinterachse

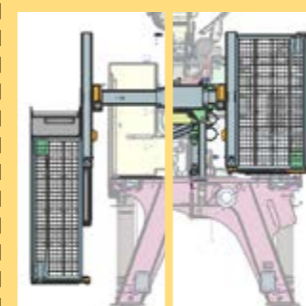
B2



Seitenschläge, klappbar

EX003050

- Sichere Aufbewahrung auf der Pritsche dank klappbarer Schläge
- Abmessungen können je nach Maschinenabmessungen und Konfiguration abweichen (400, 600 und 800 mm Höhe verfügbar)
- Option bleibt bestehen, wenn die Optionen auf B2.1 oder B2.2 gewählt werden
- EX003172: 600 mm Höhe
- EX003173: 800 mm Höhe



Ergonomische Magazine, 4 m, hydraulisch schwenkbar

ST003082 – ST003086

- Einfaches und ergonomisches Be- und Entladen der Schläuche dank höhenverstellbarem Magazin
- Einfache Handhabung des Magazins
- Geringerer Platzbedarf durch neue Kinematik des schwenkbaren Magazins
- (Ent-)Ladung der Schläuche ist von hinten und vorne möglich
- Komplettes Magazin kann abgenommen und gegen ein anderes ausgetauscht werden
- Kompakte Bauweise der Kinematik erhält die Wartungsfreundlichkeit der Maschine auch mit Magazin
- Optional: Ablagefach auf der Oberseite für noch mehr Ausrüstung
- Linke Seite: ST003082: bis zu 24 Schläuche mit 4 m Länge und SK75 = bis zu 96 m Gesamtlänge
- ST003083: bis zu 14 Schläuche mit 4 m Länge und SK100 = bis zu 56 m Gesamtlänge
- Rechte Seite: ST003084: bis zu 28 Schläuche mit 4 m Länge und SK80 = bis zu 112 m Gesamtlänge
- ST003085: bis zu 21 Schläuche mit 4 m Länge und SK100 = bis zu 84 m Gesamtlänge
- ST003086: bis zu 24 Schläuche mit 4 m Länge und SK80 & 100 = bis zu 96 m Gesamtlänge

Diese Optionen sind anfangs noch in begrenztem Umfang verfügbar. In jedem Fall wird ein Hydraulikmagazin (z.B. der letzten Generation) verfügbar sein.



Neues Schlauchmagazin, starr

ST003087

- Saubere Aufbewahrung der Schläuche dank neuem Putzmeister Magazin.
- Einfaches und ergonomisches Be- und Entladen der Schläuche durch Führungsrollen
- Beste Verteilung und Kompaktheit für möglichst viele Schläuche bei kosteneffizientem Design
- Leichtbauweise mit Aluminium für die Verwendung im Rahmen der Straßenverkehrsordnung
- Optional: Ablagefach auf der Oberseite für noch mehr Ausrüstung
- Platz für bis zu 24 Schläuche mit 4 m Länge und SK75 = bis zu 96 m Gesamtlänge (andere Durchmesser, anderer Platzbedarf)



Neues Schlauchmagazin und Staukasten unterhalb

ST003088

- Leichtbauweise mit PE-Rohren
- Optional: Ablagefach auf der Oberseite für noch mehr Ausstattung
- Einstelgermodell in kostenbewusstem Design
- Zusätzlicher Platz für Zubehör in Staukästen unten
- Platz für bis zu 16 Schläuche mit 4 m Länge und SK75 = bis zu 64 m Gesamtlänge (andere Durchmesser, anderer Platzbedarf)



Fachboden

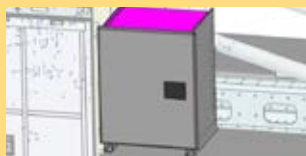
ST003089

- Kombination von verschiedenen Ebenen von Ablagefächern, um flexiblen Stauraum für Schläuche und Rohre zu schaffen – keine Notwendigkeit, die Magazine oder etwas anderes zu übernehmen.
- Flexible Lagerung von unterschiedlichen Schlauch- und Rohrdurchmessern und Längen bis zu 4 m
- Einfache Lagerung von Schläuchen dank simplem Design und flexibler Verteilung von möglichst vielen Schläuchen bei kostengünstiger Bauweise
- Sichere Lagerung durch clevere Konstruktion und optionale Spannurte
- Platz für bis zu 7 Schläuche mit 4 m Länge und SK100 pro Ebene = bis zu ~100 m Gesamtlänge (andere Durchmesser, anderer Platzbedarf)

Erläuterung der Konfigurationslogik:

Es kann nur eine Option pro definiertem Stauraum der Ebenen B und C konfiguriert werden. Das bedeutet: 1x B2.1 und 1x B2.2. Wenn Sie B2 wählen, werden B2.1 und B2.2 blockiert. Um Ebene C zu konfigurieren, müssen Sie auch B wählen.

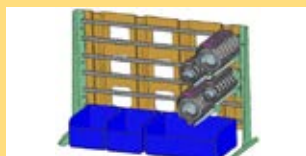
B2.1



Staukasten auf der Pritsche

ST003092, ST003093

- Staufach für die geordnete Aufbewahrung Ihrer gesamten Ausrüstung.
- Zusätzlicher Stauraum oberhalb der Pritsche
- Darüber hinaus kann dieser Raum für andere Ausrüstungsgegenstände wie Arbeitskleidung, Schwammkugeln, Kupplungen und vieles mehr genutzt werden.
- Die Abmessungen können je nach verfügbarem Einbauraum abweichen.



Ablagefach für Kupplungen

ST003091

- Modulares Ablagefach für Zubehör wie Kupplungen und mehr.
- Der Grundrahmen ist eine Rückwand mit einem Lochsystem, anpassbar an Ihre spezifischen Bedürfnisse
- Wählen Sie zwischen Halterungen für Kupplungen, Boxen, Schubladen und mehr, um Ihre Ausrüstung und Werkzeuge noch bequemer zu verstauen.



Staukasten und Ablagefach für Kupplungen

ST004003

- Kombination von Staukasten und kleinerem Ablagefach für Kupplungen zum Verstauen von Abstützplatten, Kanthölzern und anderem Zubehör
- Gleiche Vorteile wie bei den Einzeloptionen

B2.2



Rohrmagazin

ST003090

- Rohraufnahme mit festen Halterungen für 3 m Rohre zum leichteren (Ent-)Laden der Maschine
- Ordentliche Aufbewahrung und sicheres Verstauen der Rohre dank des neuen Rohrmagazins mit Halterungen, die die Rohre vor dem Herausfallen schützen.
- Optional: Ablagefach auf der Oberseite für noch mehr Ausrüstung
- **Platz für bis zu 9 Schläuche mit 3 m Länge und DN125 = bis zu 27 m Gesamtlänge** (andere Durchmesser, anderer Platzbedarf)

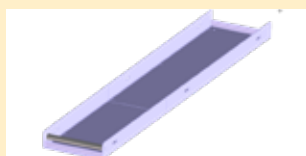


Rohrhalterungen

ST002981

- Kostengünstigste Ausführung mit diesen Rohrhalterungen für 3 m Rohre
- Einfache Lagerung der Rohre dank des Halterungssystems
- Beste Verteilung und Kompaktheit für möglichst viele Rohre bei kostengünstiger Bauweise
- Optionale Spanngurte zur Sicherung der Ladung innerhalb der Halterungen
- **Platz für bis zu 10 Schläuche mit 3 m Länge und DN125 = bis zu 30 m Gesamtlänge** (andere Durchmesser, anderer Platzbedarf)

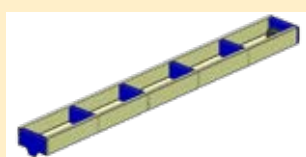
C



Ablagewanne

ST003094 – ST003097

- Einfache Lagerung der Schläuche auf Ablagewanne
- Flexible Anordnung von möglichst vielen Schläuchen in kostengünstigem Design
- Verschiedene Versionen erhältlich: für 4 m oder 5 m Schläuche
- Optionale Spanngurte zur Sicherung der Ladung in der Wanne
- Zusätzlicher Vorteil: Einfacher und ergonomischer Zugang mit hydraulisch schwenkbaren Magazinen
- **Platz für Schläuche abhängig vom Durchmesser, wahlweise mit einer Länge von 4 oder 5 m**



Staukästen für Zubehör, oben

ST003098, ST003099

- Zusätzlicher Stauraum für weiteres Zubehör wie Kupplungen, usw.
- 5 m Gesamtlänge
- *Wir empfehlen diese Option nur für hydraulisch schwenkbare Magazine, da dann die Staukästen auf ergonomischer Arbeitshöhe leicht zu erreichen sind.*
- Nutzen Sie jeden Teil der Maschine für noch mehr Ausrüstung!
- **Platz für noch mehr Zusatzausrüstung wie Kupplungen, Werkzeuge und mehr**