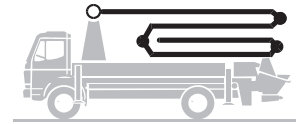


Pompe à béton

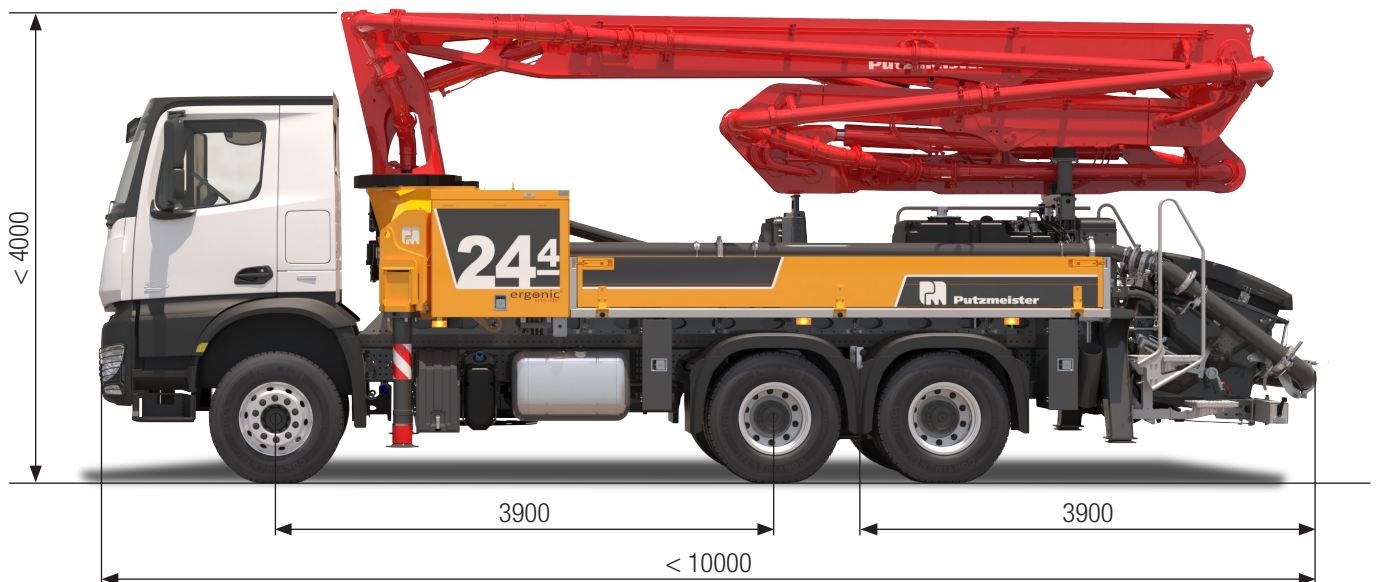
BSF 24-4.11 H

Débit jusqu'à 160 m³/h
Pression jusqu'à 130 bar



.16 H
.15 i LS

ergonic[®]
inside 3



Nota : Exécution standard. Dimensions et poids variables suivant châssis, pompe et équipement.
Dimensions en mm, exemple du modèles Mercedes Benz Arocs 2636.
À titre d'illustration seulement

Caractéristiques techniques

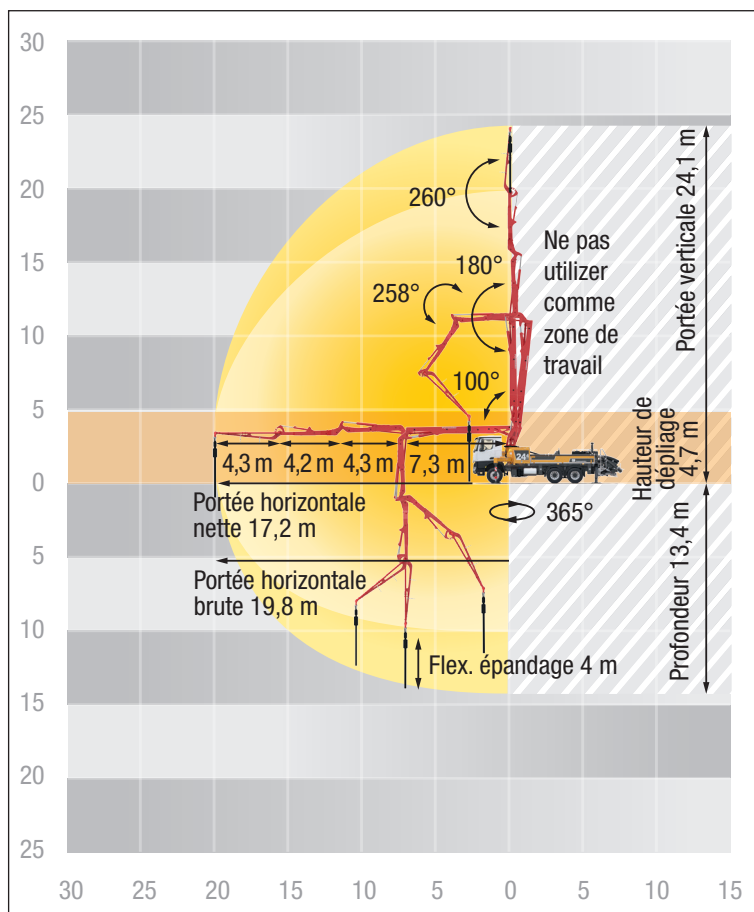
Mât de distribution M 24-4		
Nombre de bras		4
Portée verticale	m	24,1
Portée	brute	m 19,7
	nette	m 17,2
Profondeur max.	m	13,4
Hauteur dépliage	m	4,7**
Long. flex. épandage	m	4
Pliage		ZR
Tuyauterie		DN 125

Pompe		BSF	.11 H	.16 H	.15 i LS
Côté tige	Débit	m ³ /h	-	160	-
	Pression	bar	-	85	-
	Coups	1/min.	-	31	-
Côté semelle	Débit	m ³ /h	110	108	150
	Pression	bar	78	130	85
	Coups	1/min.	32	21	24
	Cylindre	Ø mm	230	230	250
	Course	mm	1400	2100	2100

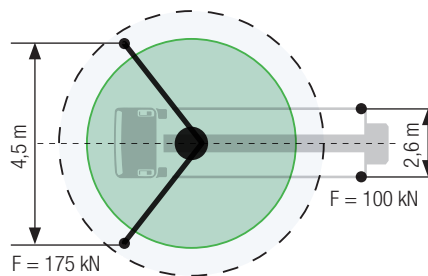
Tuyauterie de flèche maxi 85 bars. Toutes données maxi théoriques.

** Hauteur de dépliage dépendant de la hauteur du cadre du véhicule

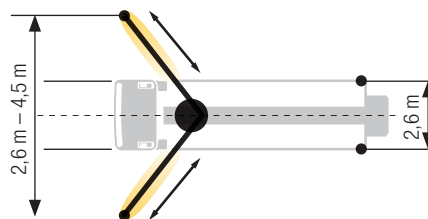
BSF 24-4 Abaque portée, stabilisation



Standard – Stabilisation totale



iSC – Stabilisation adaptable



Les dimensions dépendent de la configuration.
La largeur de stabilisation se réfère au centre de la jambe de support.
Les valeurs indiquées sont des forces de référence.

Équipement der série

Stabilisation

Plaques basculantes
Plaques d'appui (4x), dans 2 magasins
Stabilisation intégrale

Systèmes de commande

EOC 2.0 (Ergonic Output Control)
Ergonic 3 système de commande
Ergonic Graphic Display 9,7"
inkl. Ergonic Diagnose Interface
Télécommande radio avec écran

Pompe / Trémie

Arrêt automatique de sécurité de l'agitateur, surveillance RFID
Coude rabattable avec orifice de nettoyage
Couvercle de nettoyage avec gouille
Fonction agitateur automatique en fonction de l'utilisation de la pompe
Graissage centralisé de trémie, électrique
Lunette d'usure DURO 22
Marchepied à gauche et à droite, galvanisé
Protection anti-éclaboussures, rigide

Nettoyage

Pompe à eau 160 l/min 25 bars
Raccord pour remplir le réservoir d'eau, des deux côtés
Réservoir d'eau de 700 l
Sortie d'eau sur trémie pour petites quantités (1/2")
Tuyau de lavage 8 m + 2 m avec support et buse

Tuyauterie

Flexible d'épandage 4 m DN125
Tuyauterie béton (1 couche)
Tuyauterie de liaison trémie/tourelle idem celle de la flèche

Sécurité

Garde-corps sur le socle de flèche
Klaxon par bouton coup de poing, jaune
Main courante à droite
Ceillet de tractage
Raccords pour injection de secours (flèche)

Éclairage

Éclairage LED de l'armoire modulaire
Éclairage LED de la trémie
Éclairage LED de pompe/boîte à eau
Éclairage LED des panneaux de commande

Divers

Boîte à bons de livraison, plastique
Couvertures latérales, gauche et droite, pliables,
Lot de bord
Notice d'utilisation certifiée (1 x Papier, 1 x CD-ROM), liste des pièces de rechange
Peinture Putzmeister Standard
Récipient balles de nettoyage

Voir l'équipement précis sur notre offre. Consultez-nous pour en savoir plus sur notre large gamme d'options.