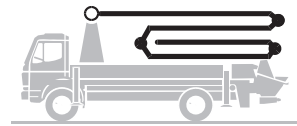


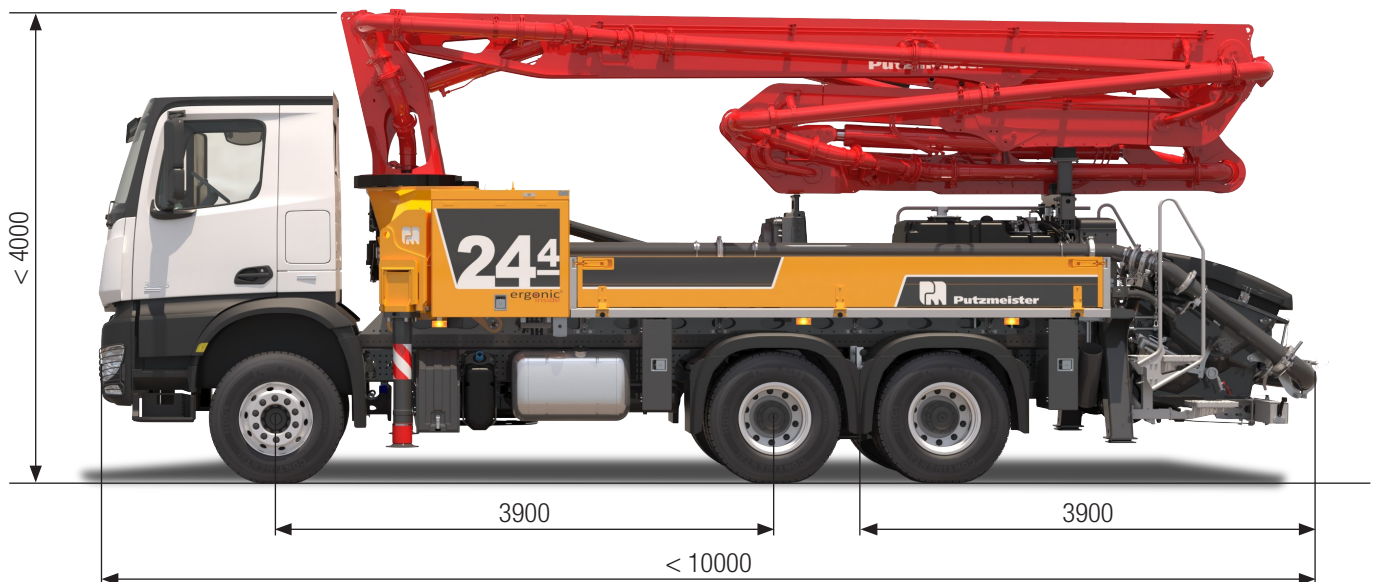
Pompa per calcestruzzo autocarrata BSF 24-4.11 H

Produzione fino a 160 m³/h
Pressione fino a 130 bar



.16 H
.15 i LS

ergonic[®]
inside 3



Nota: versione standard. Le dimensioni e il peso variano in base all'autocarro, al modello di pompa e all'attrezzatura.
Dimensioni in mm, Mercedes Benz Arocs 2636. Solo a titolo illustrativo

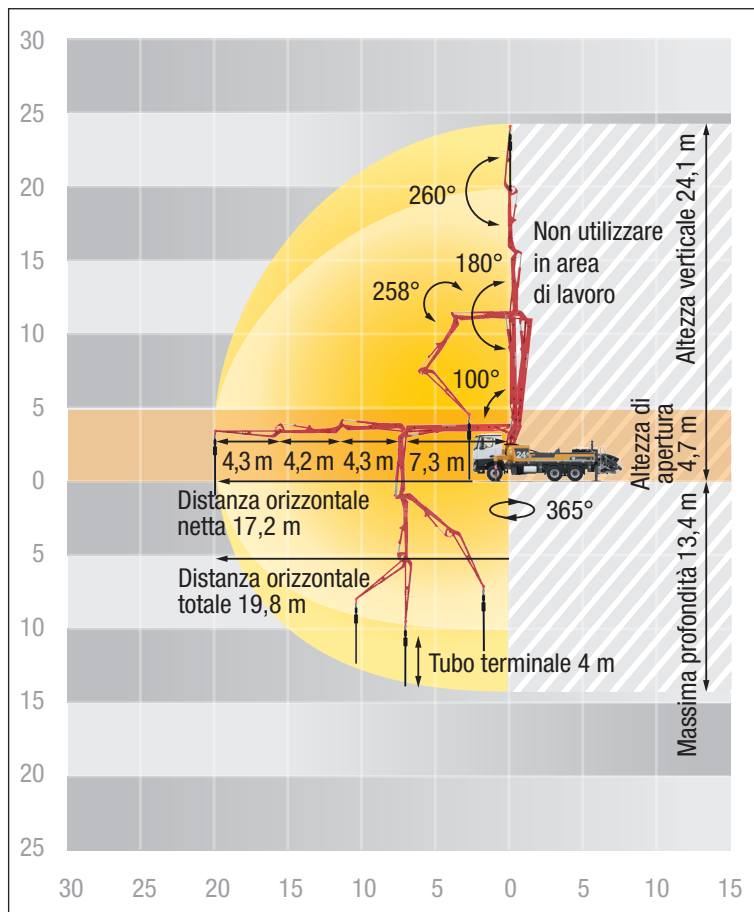
Dati tecnici

Braccio M 24-4		
Sezioni		4
Altezza verticale	m	24,1
Distanza orizzontale	totale	m 19,7
	netta	m 17,2
Profondità max	m	13,4
Altezza minima di apertura	m	4,7**
Lunghezza del tubo terminale	m	4
Ripiegamento		ZR
Diametro tubazione		DN 125

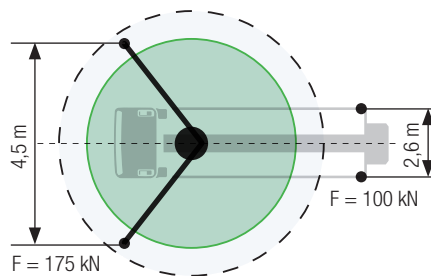
Pompa		BSF	.11 H	.16 H	.15 i LS
Lato stelo	Portata	m ³ /h	-	160	-
	Pressione	bar	-	85	-
	Cicli	1/min.	-	31	-
Lato pistone	Portata	m ³ /h	110	108	150
	Pressione	bar	78	130	85
	Cicli	1/min.	32	21	24
	Canne calcestruzzo	Ø mm	230	230	250
	Corsa	mm	1400	2100	2100

Tubazione del braccio max. 85 bar. Tutti i dati sono valori massimi teorici.
** Altezza di apertura in funzione dell'altezza del telaio del veicolo

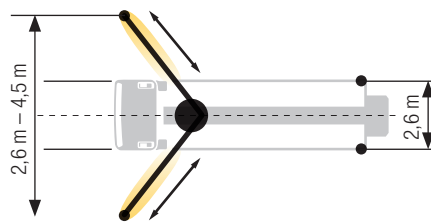
BSF 24-4 Schema informativo dell'uso del braccio, stabilizzazione



Standard – Stabilizzazione totale



iSC – Stabilizzazione flessibile



Le dimensioni possono variare in base alla configurazione.
Larghezza del supporto in base al centro della gamba di sostegno.
I valori specificati sono forze di riferimento.

Dotazione di serie Equipaggiamento standard

Stabilizzazione

Piastre di sostegno (4x), in 2 contenitori
Piedi di sostegno dei cilindri di stabilizzazione girevoli
Sistema di stabilizzazione totale

Sistemi di controllo

EOC 2.0 (Ergonic Output Control)
Display grafico Ergonic da 9,7" con interfaccia di diagnosi Ergonic
Radiocomando con comandi proporzionali con display
Sistema di controllo Ergonic 3

Pompa / Tramoggia

Blocco di sicurezza del mescolatore (RFID)
Curva uscita tramoggia incernierata con apertura con perno fermo palla di lavaggio
Lubrificazione elettrica centralizzata della tramoggia
Piastra antiusura DURO 22
Predelle a sinistra e a destra, zincate
Protezione antispruzzo, rigida
Rotazione automatica del mescolatore, in base alla direzione di pompaggio
Tappo di ispezione con fermo palla scorrevole e pin di sicurezza

Pulizia

Pompa dell'acqua, 160 l/min 25 bar
Riempimento del serbatoio dell'acqua, entrambi i lati
Serbatoio dell'acqua 700 l
Tubo per la pulizia 8 m + 2 m incl. staffa e ugello
Uscita dell'acqua sulla tramoggia, per piccole quantità (1/2")

Tubazione calcestruzzo

Tubazione (1 spessore)
Tubazione parte carro stessa qualità della tubazione del braccio
Tubo terminale 4 m DN125

Sicurezza

Collegamenti per l'alimentazione idraulica di emergenza (braccio)
Occhiello di traino
Parapetto lato destro
Parapetto sul bandiera girevole
Tasto giallo a fungo per clacson

Illuminazione

Illuminazione dei punti di controllo, LED
Illuminazione della centralina di controllo, LED
Illuminazione della tramoggia, LED
Luce per l'illuminazione della pompa e della cassetta dell'acqua, LED

Varie

Contenitore in plastica per bolle di consegna
Contenitore per palle di spugna
Coperture laterali, destra e sinistra, pieghevoli
Kit di strumenti
Manuale d'uso e manutenzione e manuale dei ricambi (1 cartaceo, 1 CD-ROM)
Verniciatura Putzmeister standard

Consultare il preventivo per la dotazione esatta in base al numero di serie. Gamma completa di optional disponibili su richiesta.