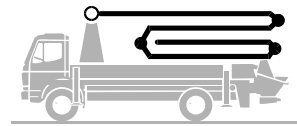


# Autobetonpumpe

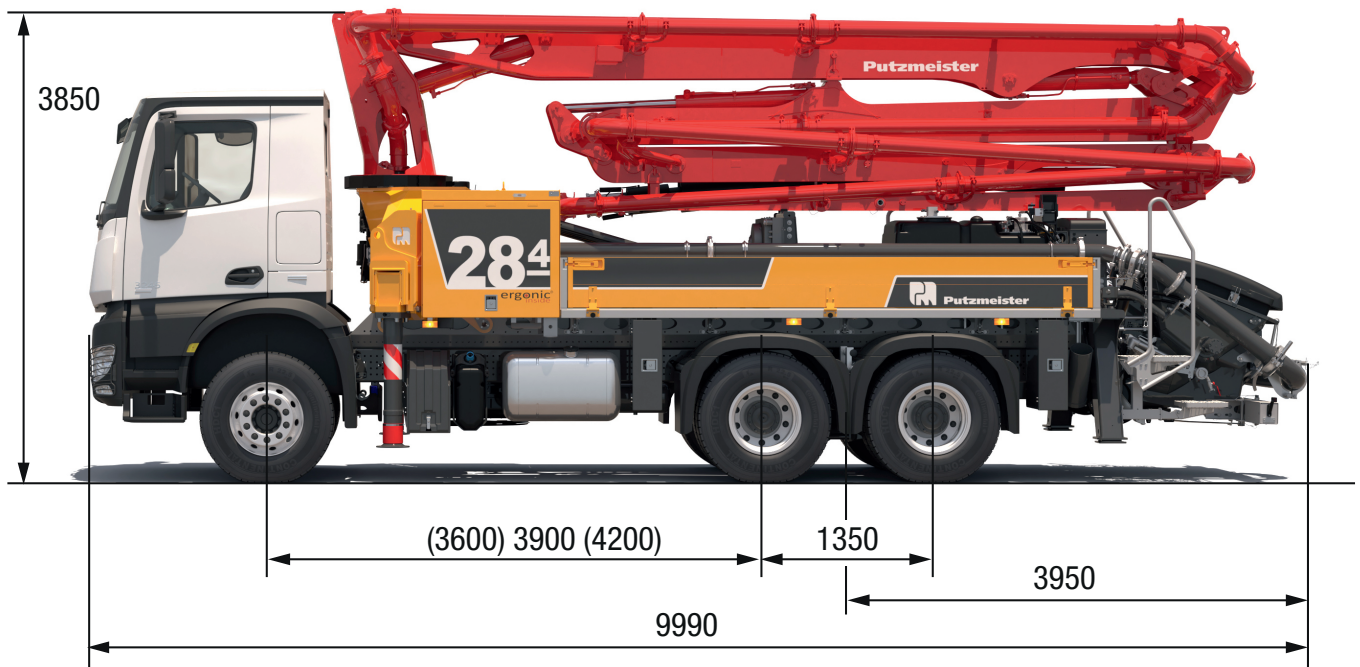
# BSF 28-4.11 H

Fördermenge bis 160 m<sup>3</sup>/h  
Förderdruck bis 130 bar



.16 H  
.15 i LS

**ergonic<sup>®</sup>**  
inside 3



Hinweis: Standardausführung. Abmessungen und Gewichte sind abhängig von Fahrzeug, Pumpenmodell und Ausstattung.  
Maße in mm. Beispiel auf Basis eines Mercedes Benz Arocs 2636 mit einer 15 i LS Kernpumpe.  
Nur zur Veranschaulichung.

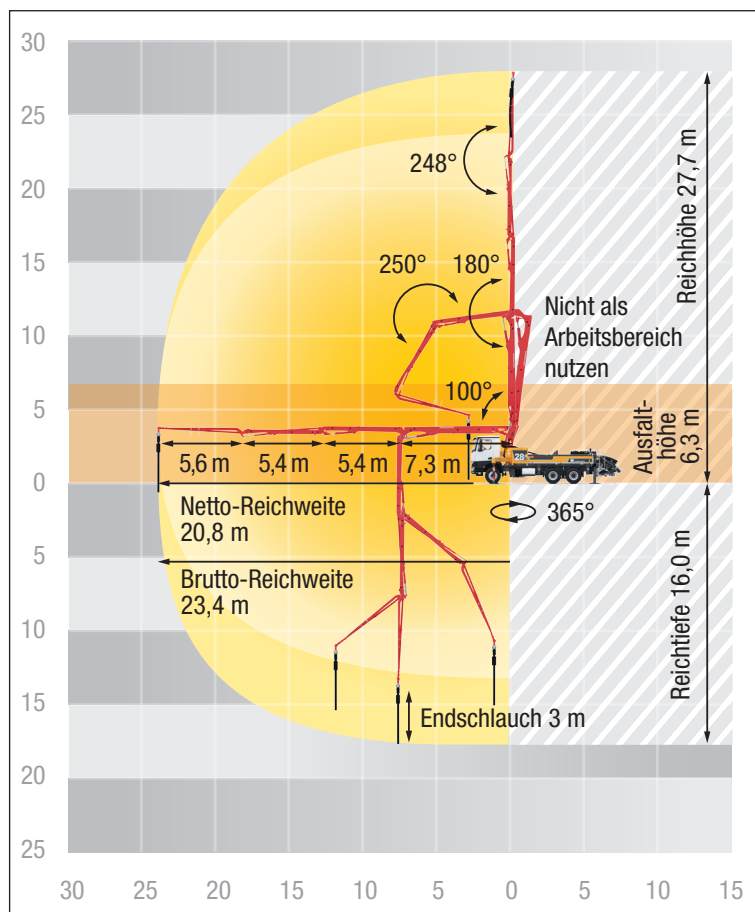
## Technische Daten

Verteilmast M 28-4			
Anzahl Arme			4
Reichhöhe	m		27,7
Reichweite	brutto	m	23,4
	netto	m	20,8
Reichtiefe max,	m		16,0
Ausfalhöhe	m		6,3
Länge Endschlauch	m		3
Faltungsart			Z
Förderleitung			DN 125

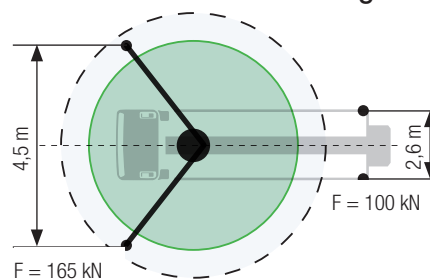
Pumpe		BSF	.11 H	.16 H	.15 i LS
Stangenseite	Fördermenge	m <sup>3</sup> /h	-	160	-
	Förderdruck	bar	-	85	-
	Hübe	1/min.	-	31	-
Bodenseite	Fördermenge	m <sup>3</sup> /h	110	108	150
	Förderdruck	bar	78	130	85
	Hübe	1/min.	32	21	24
	Förderzylinder	Ø mm	230	230	250
	Hub	mm	1400	2100	2100

Förderleitung Verteilmast max. 85 bar. Alle Daten max. theoretisch.

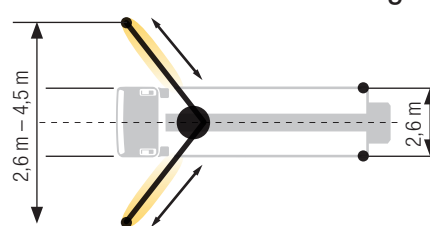
## BSF 28-4 Reichweitendiagramm, Abstützung



### Standard – Vollabstützung



### iSC – Vollflexible Abstützung



Abmessungen sind konfigurationsabhängig.  
Abstützbreite bezieht sich auf Mitte der Abstützbeine.  
Die angegebenen Werte sind Referenzkräfte.

## Lieferumfang Serienausstattung

### Abstützung

Abstützplatten (4x), in 2 Magazinen  
Pendelplatten  
Vollabstützsystem

### Steuerungssysteme

EOC 2.0 (Ergonic Output Control)  
Ergonic 3  
Ergonic Graphic Display 9,7" inkl. Ergonic Diagnose Interface  
Funkfernsteuerung mit Display

### Kernpumpe / Trichter

Aufstieg links und rechts, verzinkt  
Brillenplatte DURO 22  
Drehrichtung Rührwerk automatisch, abhängig von der Pumprichtung  
Klappbogen mit Reinigungsöffnung  
Reinigungsdeckel mit gesichertem Schiebepin  
Rührwerkssicherheitsabschaltung (RFID)  
Spritzschutz starr  
Zentralschmierung Trichter, elektrisch

### Reinigung

Anschluss zur Wassertankbefüllung, beidseitig  
Reinigungsschlauch 8 m + 2 m inkl. Halter und Spritzdüse  
Wasserhahn am Trichter, für kleine Mengen (1/2")  
Wasserpumpe 160 l/min 25 bar  
Wassertank 700 l

### Förderleitung

Deckverrohrung wie Mast-Förderleitung  
Endschlauch 3 m DN125  
Förderleitung (1-Lagen)

### Sicherheit

Anschlüsse für Noteinspeisung (Mast)  
Schutzgeländer am Mastbock  
Handlauf rechts  
Piltaster für Fahrzeughupe, gelb  
Bergeöse

### Beleuchtung

LED Beleuchtung der Bedienstellen  
LED Beleuchtung Modulschrank  
LED Beleuchtung Pumpe/Wasserkasten  
LED Beleuchtung Trichter

### Diverses

Betriebsanleitung und Ersatzteil-Handbuch (1x Papier, 1x CD-ROM)  
Bordwerkzeug  
Lackierung Putzmeister Standard  
Lieferscheinbox, Kunststoff  
Schwammkugel-Behälter  
Seitenschlag rechts/links klappbar

Detaillierter Lieferumfang siehe Angebot. Fragen Sie nach unserem umfangreichen Optionsangebot.