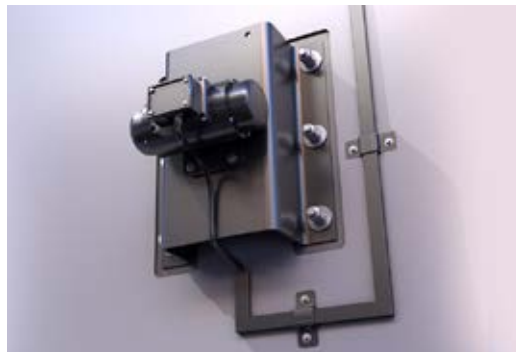




**Putzmeister**



# Mischanlage MT 1.0

Mischtechnik vom Feinsten

# Vielseitige Mischoptionen für jede Baustelle

Die MT 1.0 wurde so entwickelt, dass sie die Anforderungen von kommerziellen Transportbetonunternehmen, Immobilien- und Infrastrukturprojekten erfüllt. Putzmeister greift auf das Beste des deutschen Ingenieur-

wesens zurück, um Mischanlagen zu konstruieren und herzustellen, die den Anforderungen der globalen Bauindustrie in dieser Kategorie entsprechen. Die MT 1.0 ist in dieser Kategorie von Mischanlagen in den

unterschiedlichsten Varianten erhältlich und bietet eine hohe Produktivität, High-Tech-Betrieb, Wartungsfreundlichkeit und eine saubere und sichere Arbeitsumgebung.



## MT 1.0 Hauptvorteile

### 4 Optionen für jede Baustellenart

- Die Anlage ist konfigurierbar, um alle Anforderungen der Baustelle zu erfüllen
- Auswahlmöglichkeit verschiedener Aggregatstypen

### Hohe Produktivität in kürzerer Zeit

- Konsistente homogene Mischung bei jeder Dosierung
- Einfache Durchfahrt, Fahrmischer müssen nicht rückwärts fahren
- Schnellere Installation durch modularen Aufbau
- Einfache Demontage und einfacher Transport zu anderen Baustellen

### High-Tech-Betrieb

- Schnellste maximale Mischqualität mit Doppelwellenmischer
- Automatisiertes Zentralschmiersystem sorgt für einen reibungslosen Mischerlauf
- Ein Top-Wägesystem für Zement, Wasser und Flugasche gewährleistet jederzeit Genauigkeit
- Vom System generierte Berichte

### Einfache Wartung und sichere Arbeitsumgebung

- Vorbeugende Wartung und Verriegelungen im Steuersystem
- Wartungsplattformen mit einfachem Zugriff auf Mischer, Wägesysteme und alle anderen Geräte
- Haube für Schrägbandförderer für sauberere Aggregatbewegung

# High-Tech-Funktionen

## Schnellste maximale Mischqualität

Der Doppelwellenmischer bietet eine konsistente homogene Mischung jeder Dosierung in einem kürzeren Mischzyklus. Das robuste Design gewährleistet einen reibungslosen Betrieb auch unter härtesten Bedingungen. Ein zentrales Schmiersystem, das in regelmäßigen Abständen Fett in die Wellendichtungen des Mixers spritzt, gewährleistet jederzeit einen ruhigen Lauf.



## Vollautomatische Abläufe

- Computergestütztes Überwachungs- und Datenerfassungssystem (SCADA) mit Prozessvisualisierung
- Berichte vom Management Information System (MIS) zu Produktion und aktuellem Status
- Digitale Gewichtsanzeige mit automatischen Dosierfunktionen und Schnittstelle für SPS
- Rezeptverwaltungssystem

# MT 1.0 Varianten



MT 1.0 ABSETZ- & INLINEMULDEN



MT 1.0 ABSETZ- & COMPARTMENT-MULDEN



MT 1.0 SCHRÄGBANDFÖRDERER & INLINEMULDEN



MT 1.0 SCHRÄGBANDFÖRDERER & COMPARTMENT-MULDEN

## Umfassende schlüsselfertige Lösungen

- Gleitrahmen für mobile Anwendung (kein Fundament erforderlich)
- Automatisches Kalibriersystem für Zement- und Wasserwaage
- Silo für Zement / Flugasche / Micro-Silica und Zubehör
- Schneckenförderer für Zement / Flugasche / Micro-Silica
- Micro-Silica / Eiszufuhrsystem
- Bulker-Entladung / Duales Zuführsystem
- Förderband für Zuschlagstoffe
- Eisanlage / Wasserkühler
- Brückenwaage



# Technische Daten der Putzmeister MT 1.0

Bezeichnung	MT 1.0		Absetz- & Inlinemulden	Absetz- & Compartment-Mulden	Schrägband-förderer & Inlinemulden	Schrägband-förderer & Compartment-Mulden
<b>Allgemeines</b>	Anlagenkapazität	m³/h	60*	60*	60*	60*
	Aufstellfläche (L x B)	m	24 × 8 <sup>#</sup>	16 × 8 <sup>#</sup>	39 × 8 <sup>#</sup>	27 × 8 <sup>#</sup>
	Anlagenhöhe (ohne Silo)	m	10,75	10,75	10,75	10,75
	Betonaustrittshöhe	m	4,1	4,1	4,1	4,1
	Betriebsspannung / Frequenz	V/Hz	415 V / 50 Hz	415 V / 50 Hz	415 V / 50 Hz	415 V / 50 Hz
<b>Mischmodul</b>	Mischer	Typ	Doppelwelle TS 1.0	Doppelwelle TS 1.0	Doppelwelle TS 1.0	Doppelwelle TS 1.0
	Eingangsleistung	kW	37	37	37	37
	Trockenfüllung	m³	1,5	1,5	1,5	1,5
	verdichteter Beton	m³	1,0	1,0	1,0	1,0
<b>Wägesystem</b>	Zement	kg	600	600	600	600
	Wasser	kg	250	250	250	250
	Additiv	kg	15	15	15	15
<b>Kompressor</b>	Max. Druck	bar	9	9	9	9
	Volumen Drucktank	l	310	310	310	310
<b>Aggregatspeicher</b>	Anzahl Compartments (Standard)	Anzahl	4	4	4	4
	Kapazität pro Compartment	m³	10/15**	12,5	10/15**	12,5
	Gesamtkapazität (Standard)	m³	40/60**	50	40/60**	50
	Dosierfenster pro Compartment	Anzahl	1/2***	1	1/2***	1
	Füllbreite pro Compartment	m	3,15	2,7	3,15	2,7
	Füllhöhe	m	4,5	5,1	4,5	5,1
<b>Kontrollsystem</b>	Automatische Dosierkontrolle	Typ	PC / Software	PC / Software	PC / Software	PC / Software

\* Anlagenkapazität basierend auf Mischzeit von 30 Sekunden und Rezeptur mit 2.000 kg Zuschlagstoffe, 300 kg Zement, Wasser-Zement-Verhältnis von 0,5.

\*\* Jede Compartment-Kapazität kann auf den vorgegebenen Wert erhöht werden

\*\*\* Das Dosierfenster kann auf 2 erhöht werden

# Ohne Silos und Aggregatzuführung

# Betonlösungen von Putzmeister

## #PMKnows

Putzmeister ist ein weltweit führender Lösungsanbieter für das Pumpen, Mischen und Einbringen von Beton, Mörtel und industriellen Feststoffen. Betonlösungen von Putzmeister werden seit über 60 Jahren in den Bereichen Bau, Infrastruktur, Bergbau, Energie und Umwelt in einer Vielzahl von Umgebungen und Anwendungsbedingungen auf der ganzen Welt eingesetzt. Unabhängig von der Konstruktionsherausforderung verfügt Putzmeister über die Erfahrung und das Know-how, um Ihnen die richtige Ausrüstung, Anwendungsunterstützung und -führung, Service, Schulungen und Ersatzteile zu bieten.

## Mischanlagenlösungen von Putzmeister

- Projektplanung
- Finanzierungsunterstützung bei Bedarf
- Individuelle Anlagenplanung (falls erforderlich)
- Anlagenmontage und Inbetriebnahme
- Training vor Ort
- Betriebsführung
- 24-Stunden-Service
- Originalteile

## Maschinen für Betonanwendungen von Putzmeister



**FAHRMISCHER**



**TELEBELT**



**MOBILE  
ROHRLEITUNGSBETONPUMPE**



**AUTOBETONPUMPE**



**STATIONÄRE BETONPUMPE**



**STATIONÄR-VERTEILERMAST**

## Putzmeister Concrete Pumps GmbH

Max-Eyth-Straße 10 · 72631 Aichtal

Postfach 2152 · 72629 Aichtal

Tel. +49 (7127) 599-0 · Fax +49 (7127) 599-520

pmw@putzmeister.com · www.putzmeister.com

