

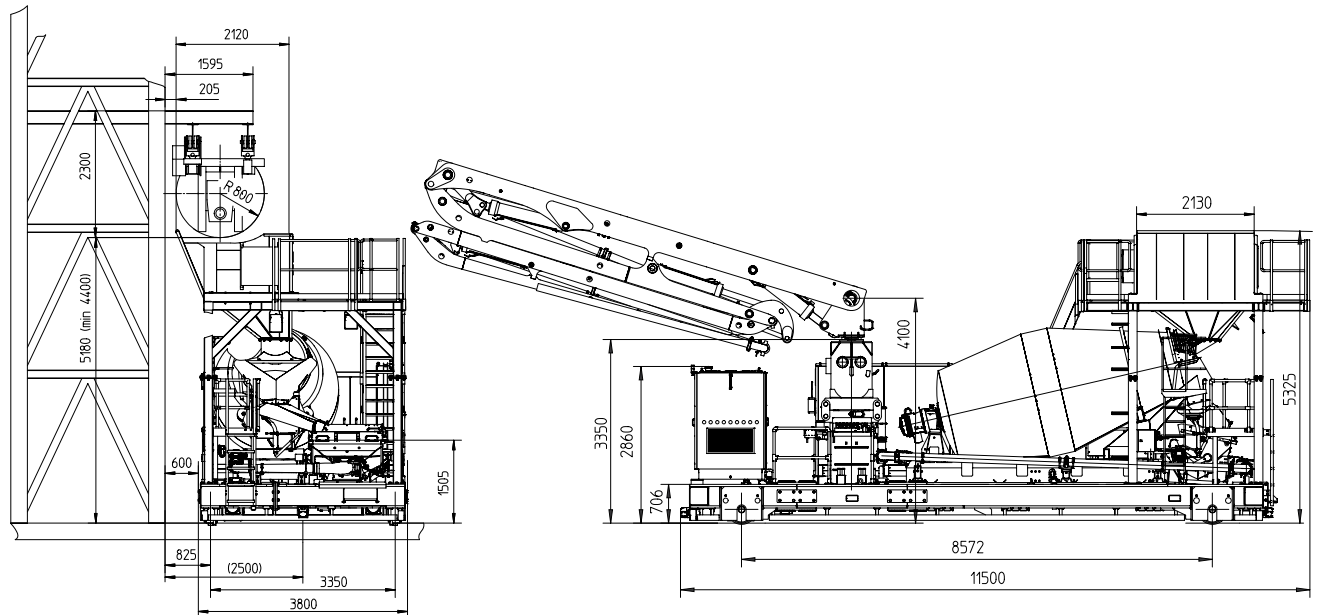
Autocor[®]

28-4.117 H / H LS

28-4.167 H / H LS

Automatic concrete placing on rail

**Schienengeführte mobile Betonverteileranlage für Fertigteilwerke
mischen – fördern – verteilen – dosieren**



Hinweis: Standardausführung. Maße je nach Mast und Grundrahmen veränderbar. Maße in mm.
Schematische Zeichnung der Kübelbahn. Sicherheitsabstände unterliegen evtl. nationalen Vorschriften

Technische Daten

Verteilermast MX 28		
Reichweite	m	28
Ausfalthöhe	m	7,7
Länge Endschlauch	m	3
Anzahl der Arme		4
Faltung		Z-Faltung (Z)
Förderleitung		DN 125 – 5,5"

Schienen		
Spurweite	mm	3350
Lauffläche	mm	min. 100

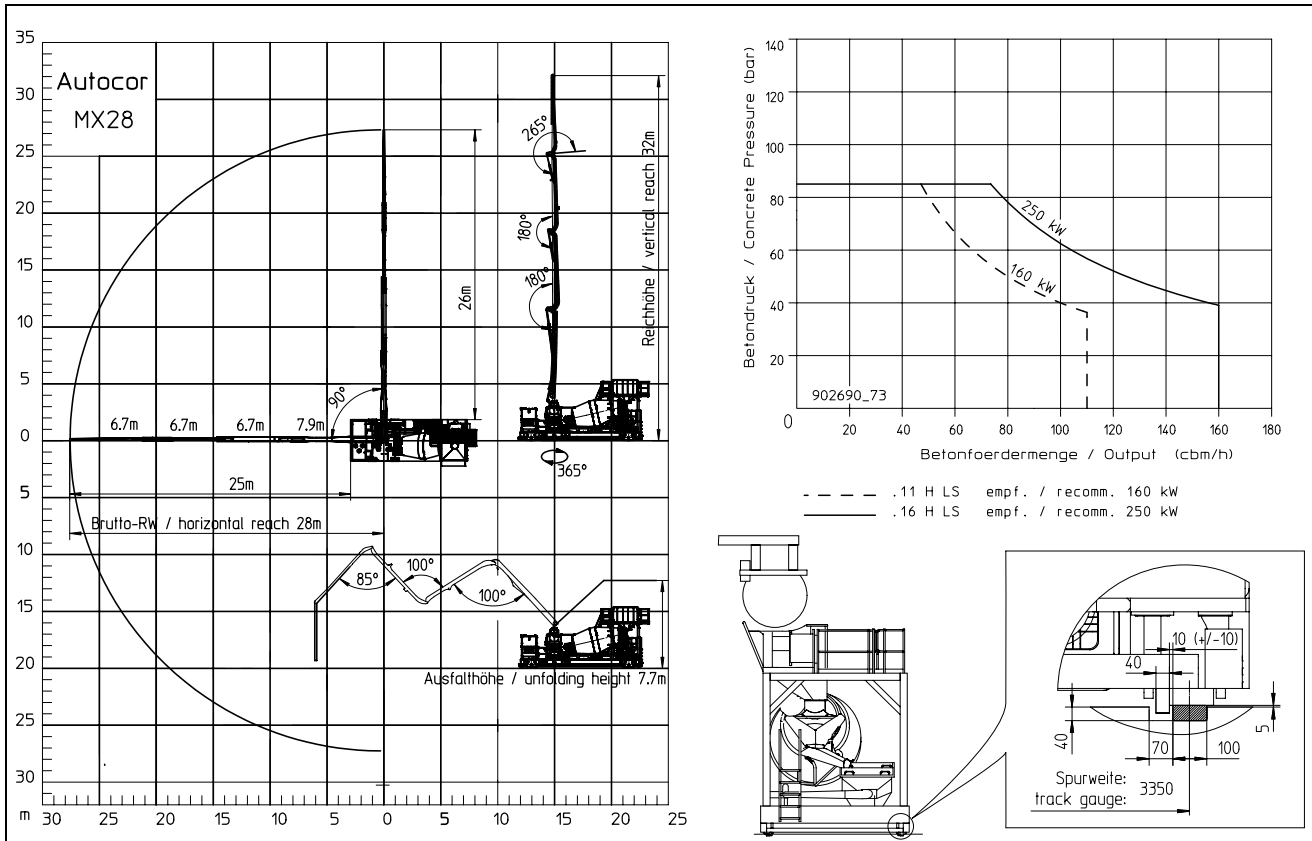
Stromversorgung - Kabeltrommel oder Stromschiene		
Stromschiene 400V/50Hz	Typ	V30/100 C-Phase (330A)
		V30/75 C-PE (280A)

Pumpe		.11 H	.11H LS	.16 H	.16 H LS
Fördermenge	m ³ /h	110	110	160	160
Förderdruck	bar	78	85	85	85
Hübe	1/min	32	27	31	26
Förderzylinder	∅ mm	230	250	230	250
Hub	mm	1400	1400	2100	2100
Betontrichter		RS907L			
Trichterabdeckung		ALU			

Pufferspeicher HTM 704 N		
Nennfüllung	m ³	7
Gesamtvolumen	m ³	11,5
Trommeldrehzahl	U/min	0-14
Leistungsbedarf	kW	30

Es können max. Fördermengen von 110 m³/h, bzw. 160 m³/h und max. Förderdrücke von 85 bar erreicht werden, jedoch nicht gleichzeitig.
Alle Daten max. theoretisch.

Reichweitendiagramm, Leistungsdiagramm, Spurweite



Lieferumfang

Mast

- Mastbock RS 850
- Verteilmast 28 m mit 4 Armen

Förderleitung

- Betonleitung DN 125 5,5", 133x4
- Endschlauch 3 m
- Quetschventil (EQV) und Luftkompressor

Betonpumpe

- Doppelkolbenpumpe .11 H LS bzw. .16 H LS

Mischtrommel

- Pufferspeicher LU 2/7 Liebherr HTM 704 N, 7 m³
- Leiter, schiebbar, Plattform hinten
- Automatische Mischerentleerung über Füllstandssonde

Antrieb und Steuerung

- Schaltschrank
- Elektrohydraulisches Antriebsaggregat mit einer Leistung von 160 kW (11 H LS), bzw. 250 kW (16 H LS)
- Schallschutztüren
- Proportionale Funkfernsteuerung für die Bedienung des Verteilmastes, Betonpumpe sowie Verfahren der Maschine
- Schnittstelle zur Einbindung der Maschinensteuerung in den Fertigungsprozess auf Klemmleiste

Beleuchtung

- 2 Arbeitsscheinwerfer zur Ausleuchtung der Betonpumpe und des Pufferspeichers

Rahmen GR 55

- Verwindungssteifes Schienenfahrgestell
- Fahrtrieb, 2 Räder angetrieben, 2 Räder freilaufend
- Verfahrbar über Funkfernsteuerung, Handfahrpult oder über Taste direkt am Schaltschrank

Übergabetrichter

- mit spezieller Schurre zur Betonübernahme von Kübelbahn, optional angepasst an die Hallensituation und Sicherheit

Trichter

- Betontrichter mit Rührwerk

- Mechanische Trichterklappe zur Entleerung des Trichters

Sicherheit

- Rührwerk mit Sicherheitsabschaltung
- NOT-AUS
- Sicherheitsgeländer, beidseits
- Sicherheitssensorik (vorne, hinten) stoppt die Maschine wenn Hindernisse auf dem Fahrweg stehen.

Extras

- Betriebsanleitung 2 Satz und Ersatzteil-Listen
- Standardzubehör
- Lackierung:
 Armpaket RAL 3020 verkehrsrot,
 Mischer RAL 1227 chromgelb,
 Pumpe RAL 1227 chromgelb
 oder nach Kundenwunsch

Sonderausstattung

- EDV-Datenfunk Sender/Empfänger
- Sensorik für Kübelbahn
- Scannersystem zur automatisches Erkennung der Schalung
- Waschplatz mit Recyclinganlage für Beginn und Ende des Betonierprozesses und zur Reinigung
- Fettzentralschmierung Mast
- EBC Steuerung Mast
- Betonleitung DN 125 5,5", 133x4, Proline 2,5 + 2
- Fettzentralschmierung Betonpumpe
- Fettzentralschmierung der Laufrollen
- Nebenstromfilter für Hydrauliköl
- Hydraulische Trichterklappe zur Entleerung des Trichters

**Entnehmen Sie den genauen Lieferumfang
 unserem Angebot.**