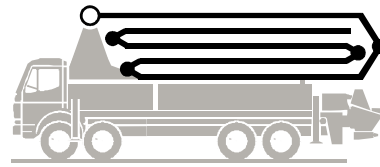


Autobomba de betão

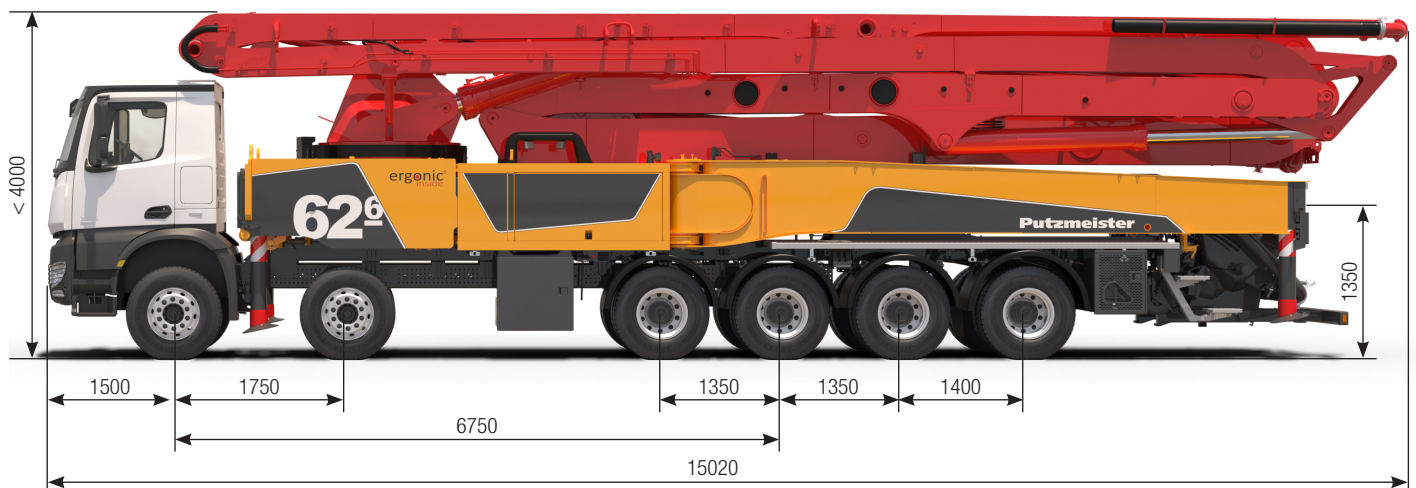
BSF 62-6.16 H

Débito da bomba até 190 m³/h
Pressão de bombagem até 130 bar*



.17 i LS
.19 i LS

ergonic[®]
inside 3



Nota: versão de série. As dimensões e os pesos podem ser alterados em função do veículo, da bomba e do equipamento.
Dimensões em mm, a título de exemplo no MB-Arocs 4143.
As ilustrações incluem equipamentos especiais.

Dados técnicos

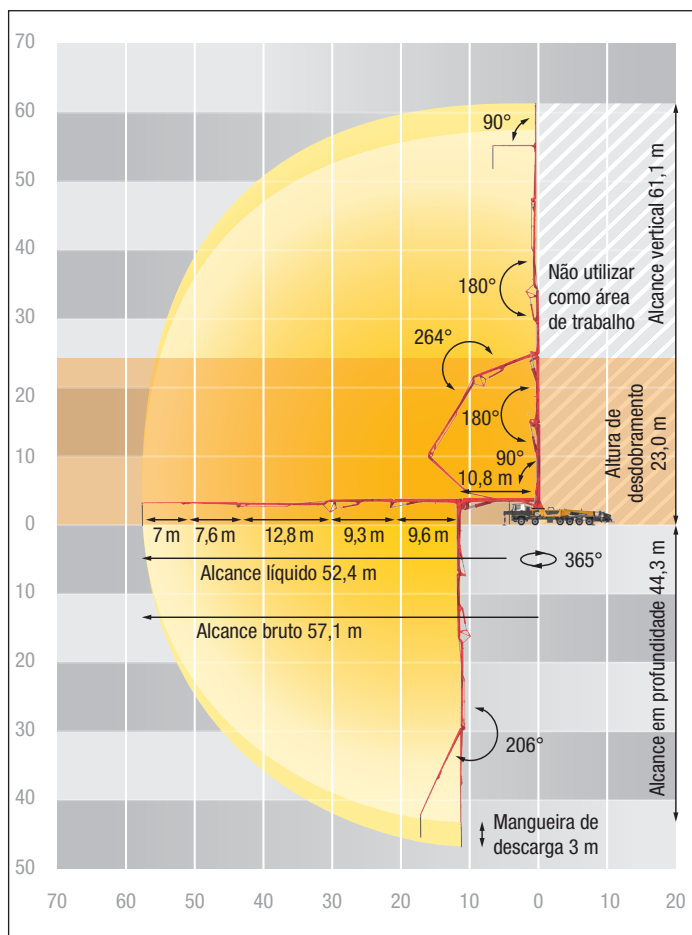
Lança de distribuição M 62-6			
Número de braços			6
Alcance vertical	m		61,1 ¹
Alcance	bruto	m	57,1
	líquido	m	52,4
Alcance em profundidade	m		44,3
Altura de desdobramento	m		23,0
Comprimento da mangueira de descarga	m		3
Tipo de recolha			RZ
Tubagem de alimentação			DN 125/117 ²

Bomba		BSF	.16 H	.17 i LS	.19 i LS
Lado da haste do êmbolo	Débito da bomba	m ³ /h	160	-	-
	Pressão de bombagem	bar	85	-	-
	Cursos	rpm	31	-	-
Lado da cabeça do êmbolo	Débito da bomba	m ³ /h	108	170	190
	Pressão de bombagem	bar	130	85	85
	Cursos	rpm	21	27	30
	Cilindro de bombagem	Ø mm	230	250	250
	Curso	mm	2100	2100	2100

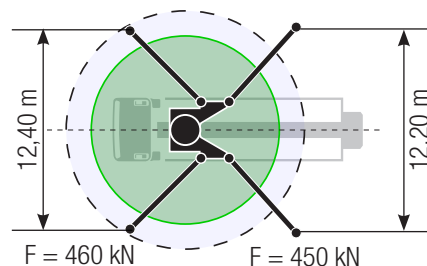
¹ com curvatura da extremidade da mangueira
² secções 1+2 DN125, secções 3 a 6 DN117

*) Tubagem de alimentação da lança de distribuição máx. 85 bar.
Todos os dados máx. teóricos

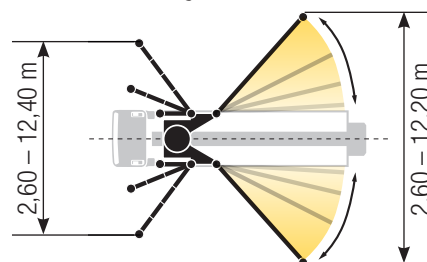
BSF 62-6 Diagrama dos alcances, estabilizador



Standard – estabilização completa



iSC – estabilização totalmente flexível



As dimensões dependem da configuração.
A largura dos estabilizadores refere-se ao centro dos estabilizadores.
Os valores especificados são forças de referência.

Âmbito do fornecimento Standard Line

Estabilizador

Placas de apoio (4x), em 2 depósitos
Sistema de estabilização completa

Sistemas de comando

Agitador através de operação via rádio ou local
Controlo remoto via rádio com ecrã
EOC 2.0 (Ergonic Output Control)
Ergonic Graphic Display 9,7" incl. interface de diagnóstico Ergonic
Sistema de comando Ergonic 3

Tremonha

Chapa ocular DURO 22
Cilindro de bombagem, cromado
Colar de borracha na tremonha
Comutação do tubo de transferência em S Lebre/Caracol
Cotovelo articulado com abertura de limpeza
Desativação de segurança do agitador (RFID)
Sentido de rotação automático do agitador, em função do sentido de bombagem
Sistema de lubrificação central da tremonha, elétrico

Subida à esquerda e à direita, galvanizado

Tampa da abertura de limpeza com pino correição protegido

Limpeza

Bomba de água 160 l/min 25 bar
Depósito de água 700 l
Ligação ao enchimento do depósito de água, de ambos os lados
Ligação de ar comprimido atrás
Mangueira de limpeza 8 m + 2 m incl. suporte e injetor

Ponto de comando na tremonha para o esvaziamento da linha de água

Recipiente de bola de esponja

Torneira de água na tremonha, para pequenas quantidades (1/2")

Linha de betão

Mangueira de descarga 3 m DN125
Tubagem de alimentação PROLINE 1000 (1 camada)
Tubagem de cobertura como tubagem de alimentação da lança

Segurança

Botão em forma de cogumelo para buzina do veículo, amarelo
Corrimão à direita
Ligações para alimentação de emergência (lança)
Olhal de recolha

Iluminação

Iluminação LED da bomba/caixa de água
Iluminação LED da tremonha
Iluminação LED do armário de módulos
Iluminação LED dos pontos de comando

Diversos

Caixa para guia de remessa, plástico
Ferramenta de bordo
Mangueira hidráulica sobressalente no conjunto da mangueira
Manual de instruções e manual de peças sobressalentes (1x papel, 1x CD-ROM)
Pintura standard da Putzmeister