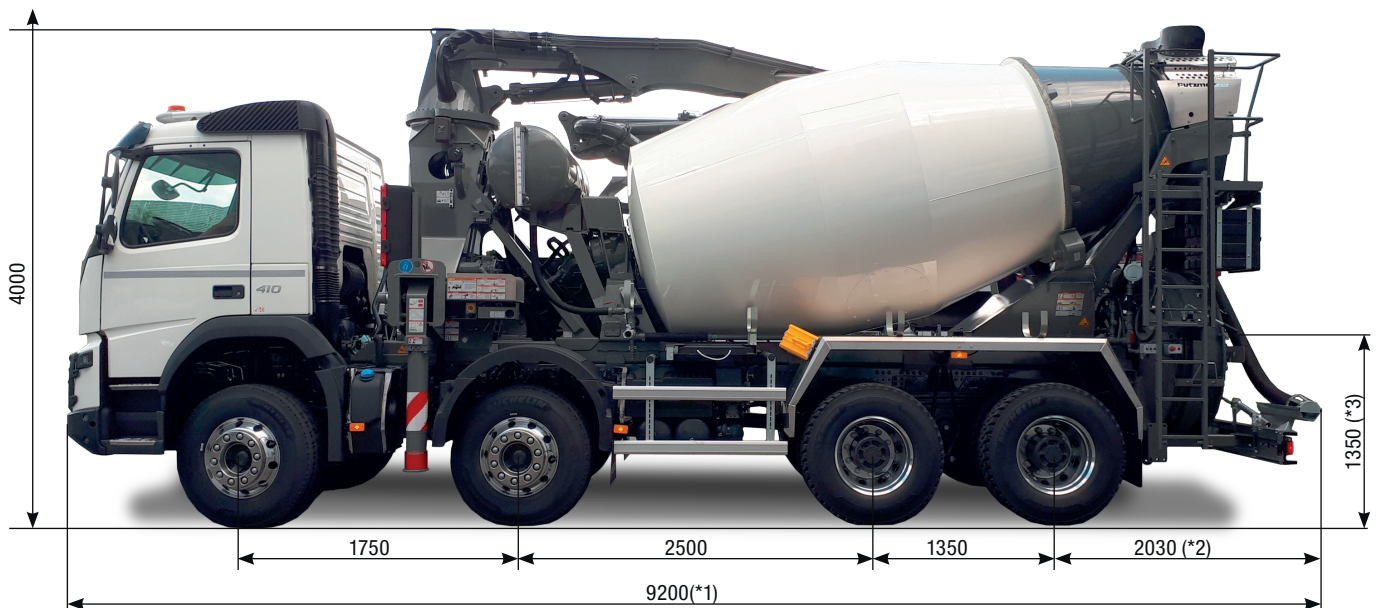


PUMI®

21-3.67 CS / Q

Fahrmischer-Betonpumpe



		*1	*2	*3
Abweichende Abmessungen bei Pumpentyp	CS	9320	2175	1440
	Q	9200	2030	1350

Hinweis: Standardausführung. Technische Änderungen und Irrtümer vorbehalten.
Maße in mm, beispielhaft für MB Arocs und PUMI Q, Darstellung ggf. abweichend.
Abmessungen fahrzeug- und pumpeabhängig (siehe nebenstehende Tabelle).
Abbildungen enthalten Sonderausstattungen.

Technische Daten

Verteilmast TMM 21-3				
Anzahl Arme				3
Reichhöhe		m		20,6
Reichweite	brutto	m		16,9
	netto	m		14,5
Reichtiefe max.		m		9,9
Ausfalhöhe		m		5,6
Länge Endschlauch		m		3
Faltungsart			Z-Faltung (Z)	
Förderleitung			DN 100 – 4,5	

System CS-Rohrweiche TMP 60 CS			
Fördermenge	m ³ /h		56
Förderdruck	bar		57
Förderzylinder	Ø mm		230
Hub	mm		700

Fahrmischer 7 cbm		
Nennfüllung	m ³	7
Füllgrad	%	60
Trommeldrehzahl	U/min	1 – 14
Wassertank	l	650

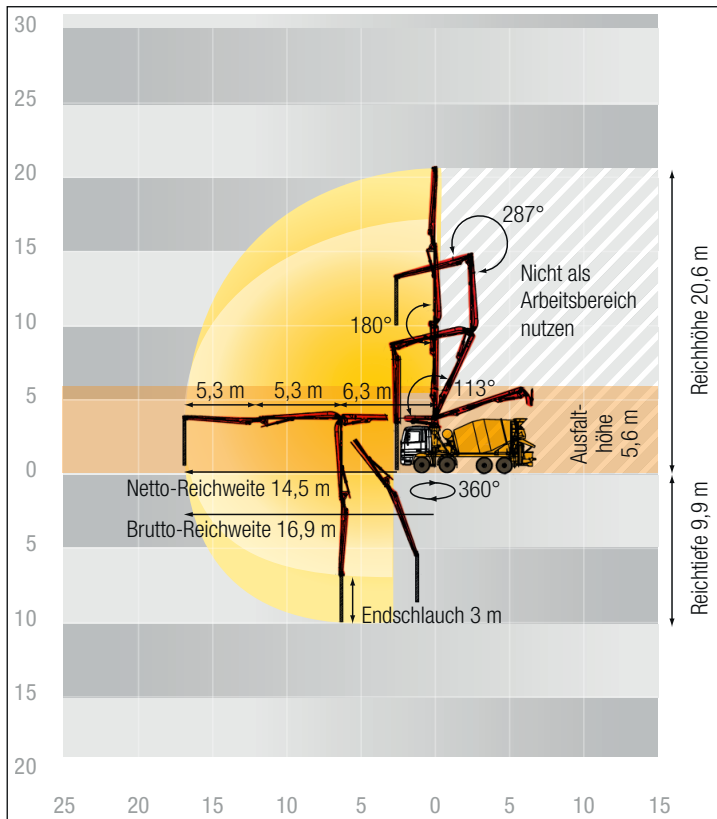
System Rotorpumpe TMP 60 Q			
Fördermenge	m ³ /h		58
Förderdruck	bar		25
Pumpschlauch	Ø mm		125

Es können max. Fördermengen von 58 m³/h und max. Förderdrücke von 57 bar erreicht werden.

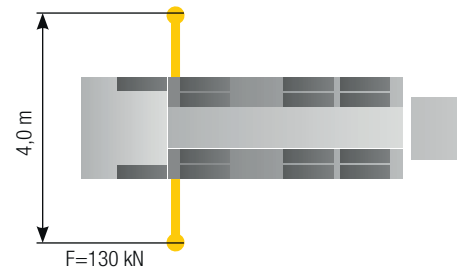
Max. Fördermengen und max. Förderdrücke können nicht gleichzeitig gefahren werden.

Alle Daten max. theoretisch.

Reichweitendiagramm



Abstützung



Lieferumfang Serienausrüstung

Absperrhahn Wassertank	Fahrzeughupe, Betätigung in Steuerbox	Rührwerk über Funk- und Ort-Bedienung
Abstützplatten (2x), in 2 Magazinen	Fettschmierstelle, manuell (nur PUMI Q)	Rührwerkbetrieb bei Fahrt auf der Baustelle
Abstützung vorne T 4	Fetzentralschmierung Trichter, elektrisch (nur PUMI CS)	Rührwerksicherheitsabschaltung (RFID)
Arbeitsscheinwerfer zur Ausleuchtung des Trichters, montiert	Funkfernsteuerung, mit Display	Schlauchhalter für DN65 6x5m (für 4-Achs-Chassis)
Arbeitsscheinwerfer, lose	Förderkolben "Longlife" (nur PUMI CS)	Schurrenverstellung hydraulisch-mechanisch
Bedienstand hinten	Förderleitung (1-Lagen) DN100	Schwenkschurre
Begrenzungsleuchten seitlich und hinten, LED	Förderzylinder, verchromt (nur PUMI CS)	Spritzschutz über Kernpumpe (nur PUMI CS)
Bergeöse	Gelenkwelle, wartungsfrei	Staumöglichkeit, abschließbar
Betontrichter mit Rührwerk	Gummikragen an Betonpumpentrichter	Trichterabdeckung, Gummi
Betriebsanleitung/Ersatzteilliste zertifiziert (1x Doku-Box 1x CD-ROM)	Halterung für Hammer und Kelle	Trichtergrill
Bordwerkzeug inkl. Standardzubehör	Kabelfernsteuerung mit 25m Kabel	Unterfahrerschutz hinten
Druckluftanschluss hinten	Kennzeichenbeleuchtung, LED	Verschleißbleche für Einfüll-/Auslaufrichter und Schwenkschurre
EMC (Ergonic Mixer Control)	Kotflügel Aluminium, für Hinterachse	Warneinrichtung Mast nicht in Auflage
EMC Mischer-Komfort-Funktionen über Display *	Lackierung Putzmeister Standard	Wassertank 650l, Drucktank
EMC Mischerbedienung im Fahrerhaus, ohne Display	Leiter, schiebbar	Wassertankbefüllung, beidseitig
EMC Mischersteuerung über Funkfernsteuerung	Mischerentleerung automatisch über Füllstandssonde	Wasserzufuhr in Trommel über Funk- und Ort-Bedienung
EOC (Ergonic Output Control)	Mischertrommel mit 4 Endspiralblechen	Zweiter Tropftring an Mischertrommel
EPS (Ergonic Pump System)	Reinigungsdeckel mit Schiebepin (nur PUMI CS)	Zweites Mannloch mit zusätzlicher Mischertrommel-Arretierung
ESC Vollabstützung	Reinigungsplattform mit Fallsicherung	
Elektroschrank inkl. Ergonic-Diagnoseschnittstelle, mit Display	Reinigungsschlauch 8m + 2m mit Spritzdüse	
Endschlauch 3m DN100	Rück- und Kennzeichenleuchte in Unterfahrerschutz integriert	
Ersatzhydraulikschlauch im Schlauchpaket	Rührwerk Drehrichtung automatisch, abhängig von Förderrichtung	

Detaillierter Lieferumfang siehe Angebot.
Fragen Sie nach unserem umfangreichen Optionsangebot.