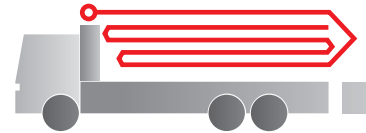


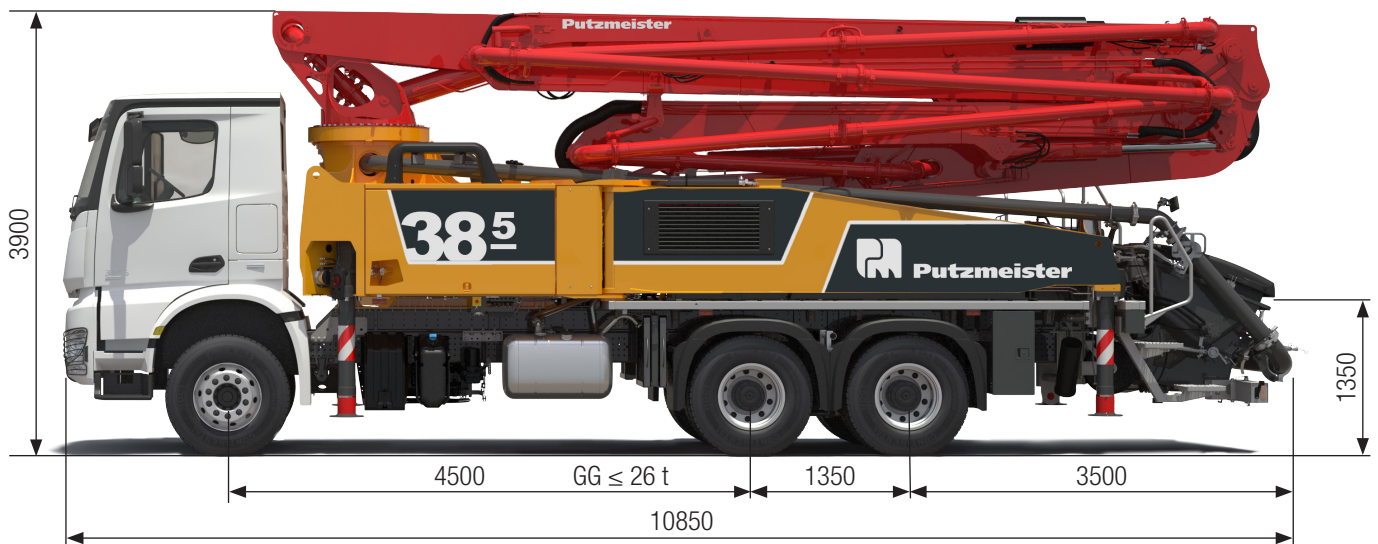
# Pompa per calcestruzzo autocarrata BSF 38-5.16 H

Produzione fino a 170 m<sup>3</sup>/h  
Pressione fino a 130 bar\*



.17 i LS

**ergonic<sup>®</sup>**  
inside 3



Nota: versione standard. Le dimensioni e il peso variano in base all'autocarro, al modello di pompa e all'attrezzatura.  
Dimensioni in mm, MB 2640.  
Solo a titolo illustrativo

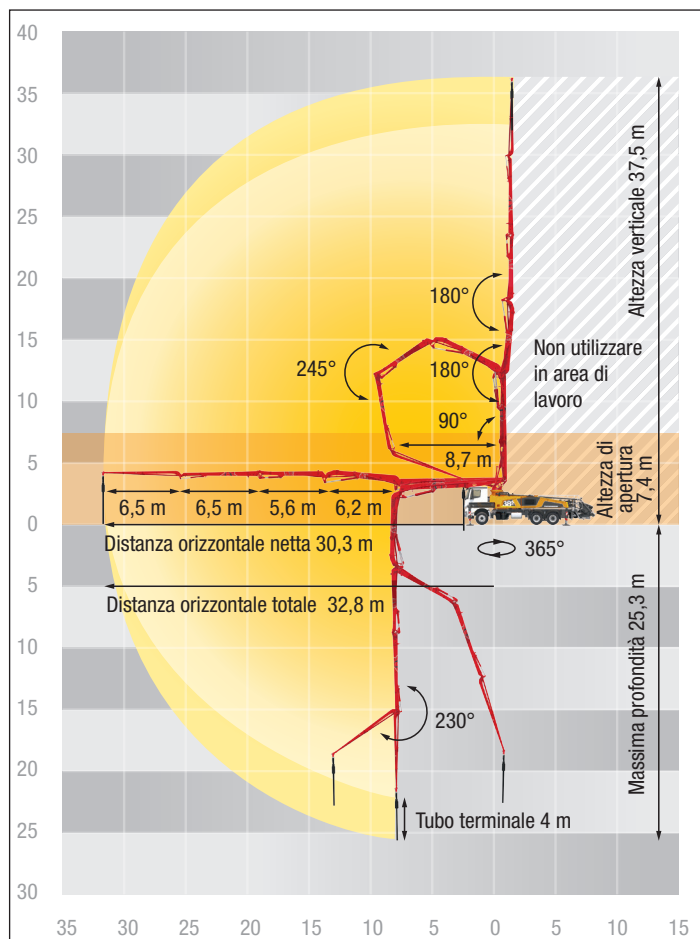
## Dati tecnici

Braccio M 38-5		
Sezioni		5
Altezza verticale	m	37,5
Distanza orizzontale	totale	m 32,8
	netta	m 30,3
Profondità max	m	25,3
Altezza minima di apertura	m	7,4
Lunghezza del tubo terminale	m	4
Ripiegamento		RZ
Diametro tubazione		DN 125

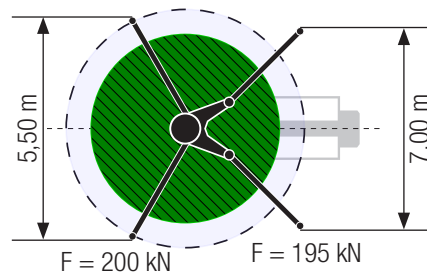
Pompa		BSF	.16 H	.17 i LS
Lato stelo	Portata	m <sup>3</sup> /h	160	-
	Pressione	bar	85	-
	Cicli	1/min.	31	-
Lato pistone	Portata	m <sup>3</sup> /h	108	170
	Pressione	bar	130	85
	Cicli	1/min.	21	27
	Canne calcestruzzo	Ø mm	230	250
	Corsa	mm	2100	2100

\*) Tubazione del braccio max. 85 bar.  
Tutti i dati sono valori massimi teorici.

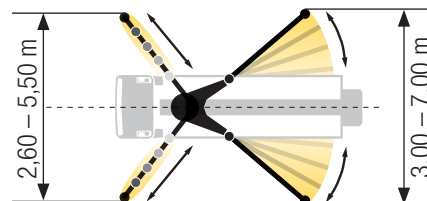
## BSF 38-5 Schema informativo dell'uso del braccio, stabilizzazione



### Standard – Stabilizzazione totale



### iSC – Stabilizzazione flessibile



Le dimensioni possono variare in base alla configurazione.  
Larghezza del supporto in base al centro della gamba di sostegno.  
I valori specificati sono forze di riferimento.

## Dotazione versione „Standard Line“

### Stabilizzazione

Sistema di stabilizzazione totale  
Piastre di sostegno (4x), in 2 contenitori, 1 per lato

### Sistemi di controllo

Mescolatore comandato da telecomando o localmente  
EOC 2.0 (Ergonic Output Control)  
Sistema di controllo Ergonic 3  
Display grafico Ergonic da 9,7" con interfaccia di diagnosi Ergonic  
Radiocomando con comandi proporzionali con display

### Tramoggia

Rotazione automatica del mescolatore, in base alla direzione di pompaggio  
Blocco di sicurezza del mescolatore (RFID)  
Lubrificazione elettrica centralizzata della tramoggia  
Canne del calcestruzzo cromate  
1 curva uscita tramoggia incernierata con apertura con perno fermo palla di lavaggio  
Bordo in gomma su tramoggia per calcestruzzo  
Piastra antiusura DURO 22  
Predelle a sinistra e a destra, zincate

Valvola per selezionare movimento valvola S (veloce/lento)  
Tappo di ispezione con fermo palla scorrevole e pin di sicurezza

### Pulizia

Tubo per la pulizia 8 m + 2 m incl. staffa e ugello  
Attacco per aria compressa, lato posteriore  
Riempimento del serbatoio dell'acqua, su entrambi i lati  
Contenitore per palle di spugna  
Posizione operativa sulla tramoggia per scarico acqua  
Uscita dell'acqua sulla tramoggia, per piccole quantità (1/2")  
Pompa dell'acqua, 160 l/min 25 bar  
Serbatoio dell'acqua 700 l

### Tubazione calcestruzzo

Tubazione parte carro stessa qualità della tubazione del braccio  
Tubazione PROLINE 1000 (1 spessore)  
Tubo terminale 4 m DN125

### Sicurezza

Collegamenti per l'alimentazione idraulica di emergenza (braccio)  
Parapetto lato destro  
Tasto giallo a fungo per clacson  
Occhiello di traino

### Illuminazione

Illuminazione dei punti di controllo, LED  
Illuminazione della tramoggia, LED  
Luce per l'illuminazione della pompa e della cassetta dell'acqua, LED  
Illuminazione della centralina di controllo, LED

### Varie

Contenitore in plastica per bolle di consegna  
Tubo idraulico di ricambio nel kit dei tubi  
Manuale d'uso e manutenzione e manuale dei ricambi (1 cartaceo, 1 CD-ROM)  
Verniciatura Putzmeister standard  
Kit di strumenti