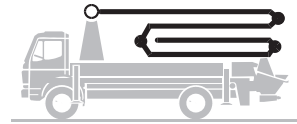


Autobomba de betão

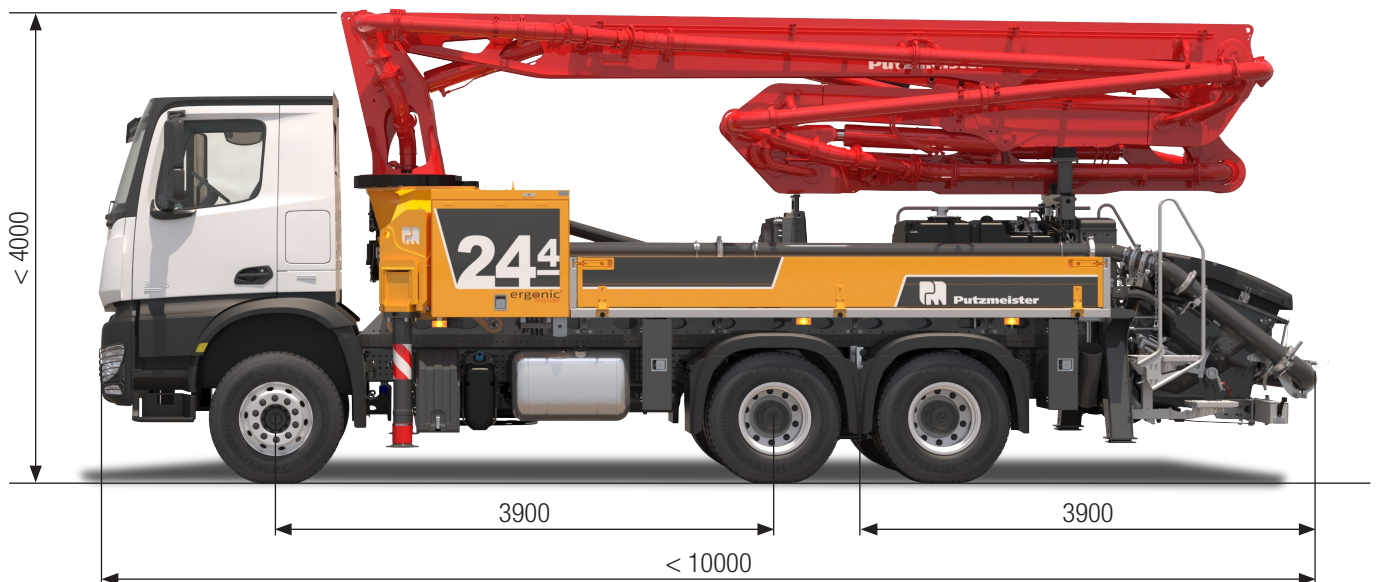
BSF 24-4.11 H

Débito da bomba até 160 m³/h
Pressão de bombagem até 130 bar



.16 H
.15 i LS

ergonic[®]
inside 3

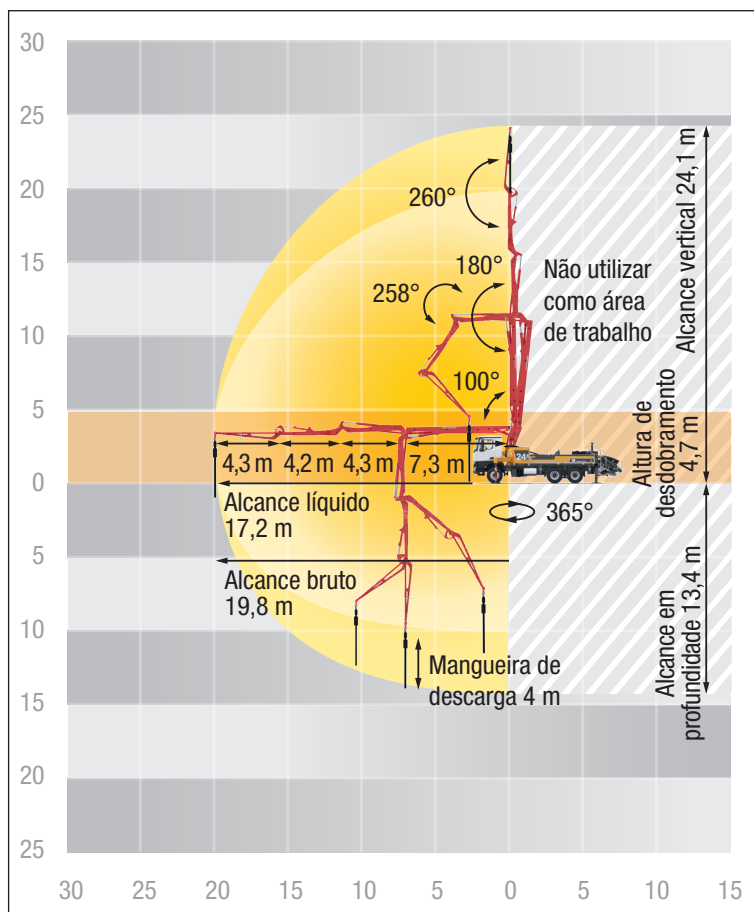


Nota: versão de série. As dimensões e os pesos podem ser alterados em função do veículo, da bomba e do equipamento.
Dimensões em mm, a título de exemplo no Mercedes Benz Arocs 2636.
A título de exemplo.

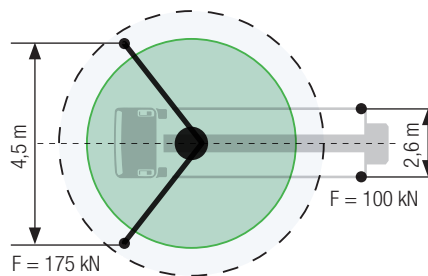
Dados técnicos

Lança de distribuição M 24-4			Bomba	BSF	.11 H	.16 H	.15 i LS	
Número de braços		4	Lado da haste do êmbolo	Débito da bomba	m ³ /h	-	160	-
Alcance vertical	m	24,1		Pressão de bombagem	bar	-	85	-
Alcance	bruto	m		19,7	Cursos	1/min.	-	31
	líquido	m	17,2	Lado da cabeça do êmbolo	Débito da bomba	m ³ /h	110	108
Alcance em profundidade	m	13,4	Pressão de bombagem		bar	78	130	85
Altura de desdobramento	m	4,7**	Cursos		1/min.	32	21	24
Comprimento da mangueira de descarga	m	4	Cilindro de bombagem	Ø mm	230	230	250	
			Curso	mm	1400	2100	2100	
Tipo de recolha		ZR	Tubagem de alimentação da lança de distribuição máx. 85 bar. Todos os dados máx. teóricos ** Altura de desdobramento em função da altura do quadro do veículo					
Tubagem de alimentação		DN 125						

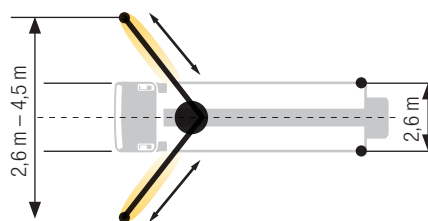
BSF 24-4 Diagrama dos alcances, estabilizador



Standard – estabilização completa



iSC – estabilização flexível



As dimensões dependem da configuração.
A largura dos estabilizadores refere-se ao centro dos estabilizadores.
Os valores especificados são forças de referência.

Âmbito de fornecimento Equipamento standard

Estabilizador

Placas de apoio (4x), em 2 depósitos
Placas oscilantes
Sistema de estabilização completa

Sistemas de comando

Controlo remoto via rádio com ecrã
EOC 2.0 (Ergonic Output Control)
Ergonic Graphic Display 9,7" incl. interface de diagnóstico Ergonic
Sistema de comando Ergonic 3

Bomba / Tremonha

Chapa ocular DURO 22
Cotovelo articulado com abertura de limpeza
Desativação de segurança do agitador (RFID)
Proteção anti-salpicos, rígida
Sentido de rotação automático do agitador, em função do sentido de bombagem
Sistema de lubrificação central da tremonha, elétrico
Subida à esquerda e à direita, galvanizado
Tampa da abertura de limpeza com pino corredeiro protegido

Limpeza

Bomba de água 160 l/min 25 bar
Depósito de água 700 l
Ligação ao enchimento do depósito de água, em ambos os lados
Mangueira de limpeza 8 m + 2 m incl. suporte e injetor
Torneira de água na tremonha, para pequenas quantidades (1/2")

Linha de betão

Mangueira de descarga 4 m DN125
Tubagem de alimentação (1 camada)
Tubagem de cobertura como tubagem de alimentação da lança

Segurança

Botão em forma de cogumelo para buzina do veículo, amarelo
Corrimão à direita
Guarda-corpos no torre de lança
Ligações para alimentação de emergência (lança)
Olhal de recolha

Iluminação

Iluminação LED da bomba/caixa de água
Iluminação LED da tremonha
Iluminação LED do armário de módulos
Iluminação LED dos pontos de comando

Diversos

Caixa para guia de remessa, plástico
Ferramenta de bordo
Manual de instruções e manual de peças sobressalentes (1x papel, 1x CD-ROM)
Painéis laterais, direito e esquerdo, rebatíveis
Pintura standard da Putzmeister
Recipiente de bola de esponja

Âmbito do fornecimento detalhado, ver proposta.
Pergunte pela nossa vasta oferta de opções.