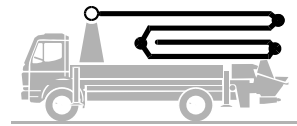


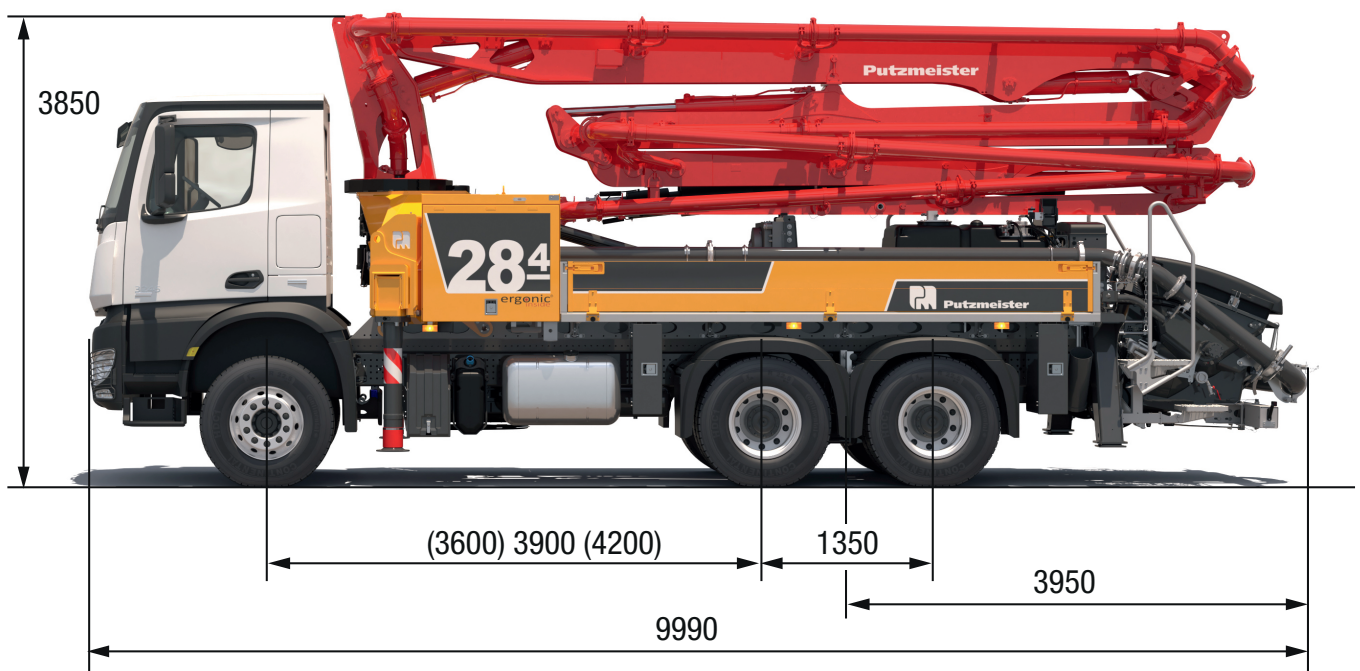
# Pompa per calcestruzzo autocarrata BSF 28-4.11 H

Produzione fino a 160 m<sup>3</sup>/h  
Pressione fino a 130 bar



.16 H  
.15 i LS

**ergonic<sup>®</sup>**  
inside 3



Nota: versione standard. Le dimensioni e il peso variano in base all'autocarro, al modello di pompa e all'attrezzatura.  
Dimensioni in mm, Mercedes Benz Arocs 2636. Solo a titolo illustrativo

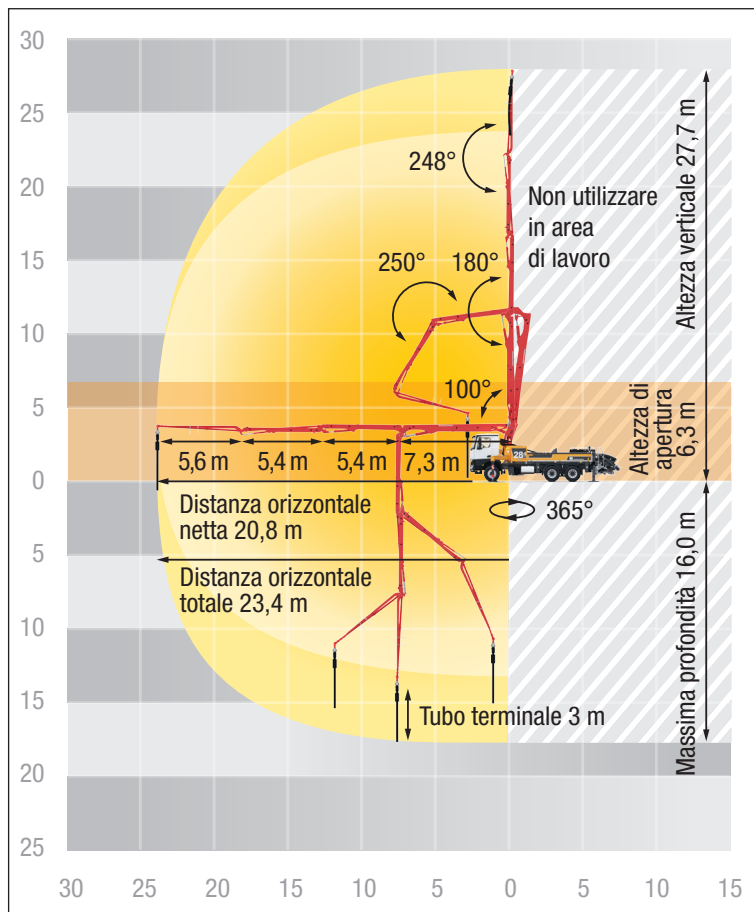
## Dati tecnici

Braccio M 28-4		
Sezioni		4
Altezza verticale	m	27,7
Distanza orizzontale	totale	m 23,4
	netta	m 20,8
Profondità max	m	16,0
Altezza minima di apertura	m	6,3
Lunghezza del tubo terminale	m	3
Ripiegamento		Z
Diametro tubazione		DN 125

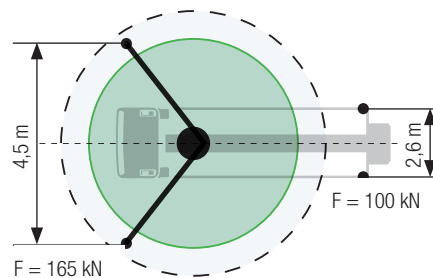
Pompa		BSF	.11 H	.16 H	.15 i LS
Lato stelo	Portata	m <sup>3</sup> /h	-	160	-
	Pressione	bar	-	85	-
	Cicli	1/min.	-	31	-
Lato pistone	Portata	m <sup>3</sup> /h	110	108	150
	Pressione	bar	78	130	85
	Cicli	1/min.	32	21	24
	Canne calcestruzzo	Ø mm	230	230	250
	Corsa	mm	1400	2100	2100

Tubazione del braccio max. 85 bar. Tutti i dati sono valori massimi teorici.

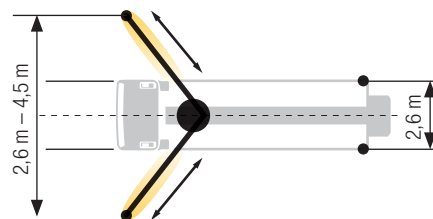
## BSF 28-4 Schema informativo dell'uso del braccio, stabilizzazione



### Standard – Stabilizzazione totale



### iSC – Stabilizzazione flessibile



Le dimensioni possono variare in base alla configurazione.  
Larghezza del supporto in base al centro della gamba di sostegno.  
I valori specificati sono forze di riferimento.

## Dotazione di serie Equipaggiamento standard

### Stabilizzazione

Piastre di sostegno (4x), in 2 contenitori  
Piedi di sostegno dei cilindri di stabilizzazione girevoli  
Sistema di stabilizzazione totale

### Sistemi di controllo

EOC 2.0 (Ergonic Output Control)  
Display grafico Ergonic da 9,7" con interfaccia di diagnosi Ergonic  
Radiocomando con comandi proporzionali con display  
Sistema di controllo Ergonic 3

### Pompa / Tramoggia

Blocco di sicurezza del mescolatore (RFID)  
Curva uscita tramoggia incernierata con apertura con perno fermo palla di lavaggio  
Lubrificazione elettrica centralizzata della tramoggia  
Piastra antiusura DURO 22  
Predelle a sinistra e a destra, zincate  
Protezione antispruzzo, rigida  
Rotazione automatica del mescolatore, in base alla direzione di pompaggio  
Tappo di ispezione con fermo palla scorrevole e pin di sicurezza

### Pulizia

Pompa dell'acqua, 160 l/min 25 bar  
Riempimento del serbatoio dell'acqua, entrambi i lati  
Serbatoio dell'acqua 700 l  
Tubo per la pulizia 8 m + 2 m incl. staffa e ugello  
Uscita dell'acqua sulla tramoggia, per piccole quantità (1/2")

### Tubazione calcestruzzo

Tubazione (1 spessore)  
Tubazione parte carro stessa qualità della tubazione del braccio  
Tubo terminale 3 m DN125

### Sicurezza

Collegamenti per l'alimentazione idraulica di emergenza (braccio)  
Occhiello di traino  
Parapetto lato destro  
Parapetto sul bandiera girevole  
Tasto giallo a fungo per clacson

### Illuminazione

Illuminazione dei punti di controllo, LED  
Illuminazione della centralina di controllo, LED  
Illuminazione della tramoggia, LED  
Luce per l'illuminazione della pompa e della cassetta dell'acqua, LED

### Varie

Contenitore in plastica per bolle di consegna  
Contenitore per palle di spugna  
Coperture laterali, destra e sinistra, pieghevoli  
Kit di strumenti  
Manuale d'uso e manutenzione e manuale dei ricambi (1 cartaceo, 1 CD-ROM)  
Verniciatura Putzmeister standard

Consultare il preventivo per la dotazione esatta in base al numero di serie. Gamma completa di optional disponibili su richiesta.