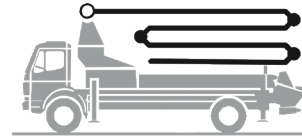
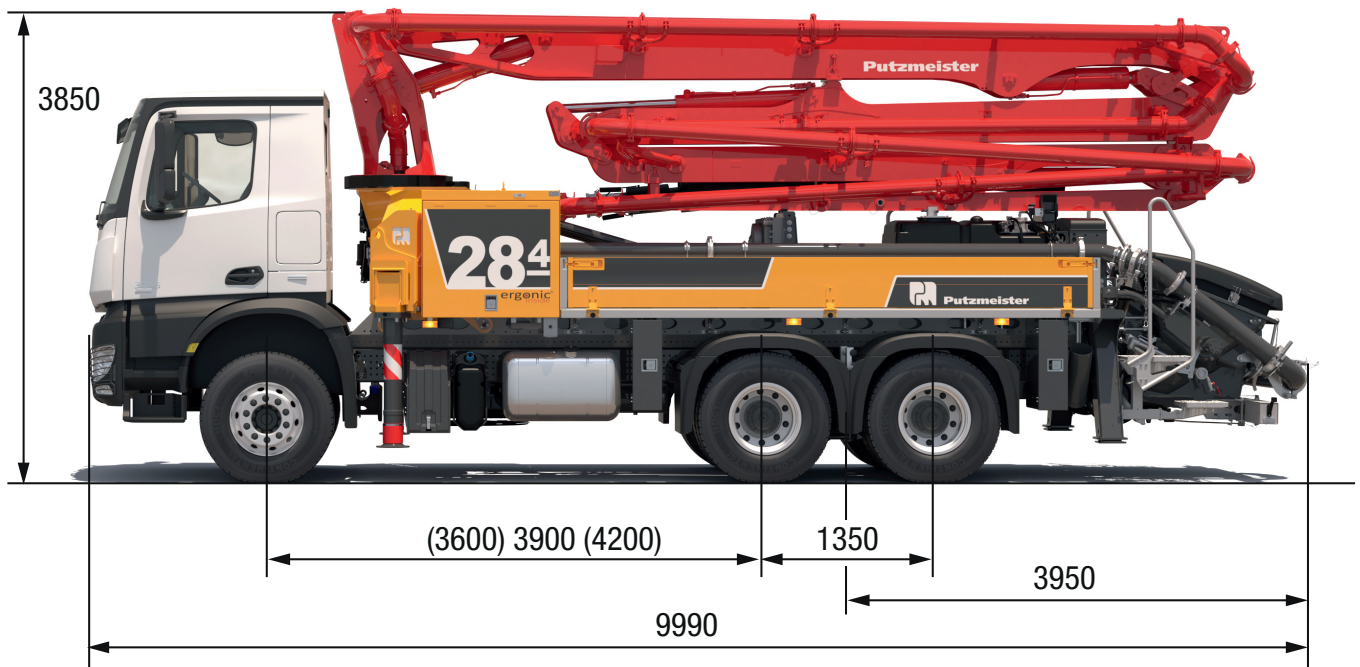


Bomba de hormigón sobre camión BSF 28-4.11 H

Rendimiento hasta 160 m³/h
Presión de transporte hasta 130 bar*



.16 H
.15 i LS



Nota: Versión estándar. Las dimensiones y los pesos dependen del vehículo, del modelo de bomba y del equipamiento.
Dimensiones en mm. Ejemplo basado en un Mercedes Benz Arocs 2636 con una bomba de 15 i LS.
Sólo con fines ilustrativos.

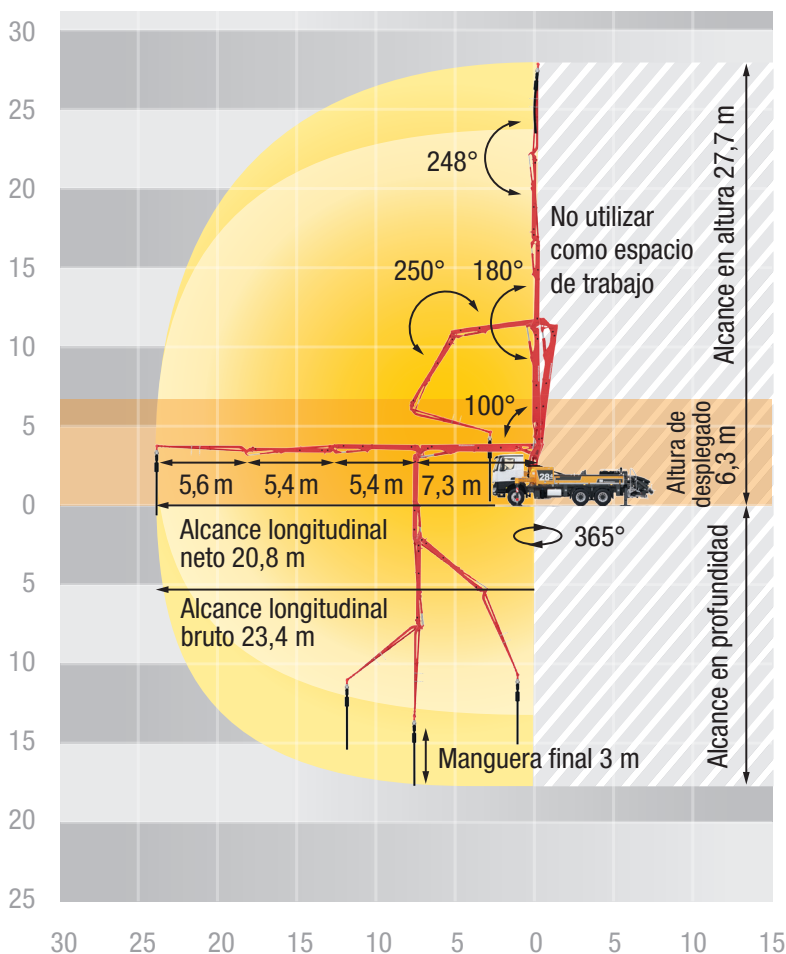
Características técnicas

Pluma distribuidora M 28-4		
Brazos		4
Alcance en altura	m	27,7
Alcance longitudinal	bruto	m 23,4
	neto	m 20,8
Alcance en profundidad max.	m	16,0
Altura de desplegado	m	6,3
Longitud manguera final	m	3
Tipo de plegado		Z
Tuberías de transporte		DN 125

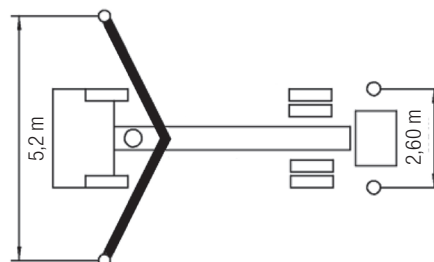
Bomba		BSF	.11 H	.16 H	.15 i LS
Lado del vástago	Rendimiento	m ³ /h	-	160	-
	Presión de transporte	bar	-	85	-
	Carreras	1/min.	-	31	-
Lado del fondo	Rendimiento	m ³ /h	110	108	150
	Presión de transporte	bar	78	130	85
	Carreras	1/min.	32	21	24
	Cilindro de transporte	Ø mm	230	230	250
	Carrera	mm	1400	2100	2100

*) Tubería de transporte de la pluma máx. 85 bar.
Todos los datos son máx. teóricos.

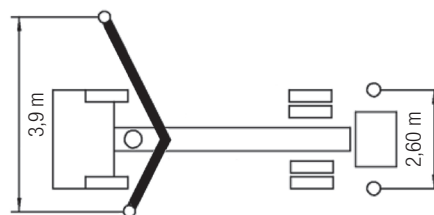
Diagrama de alcance, Apoyos



Estándar



OSS



Las dimensiones dependen de la configuración.
La anchura de apoyo se refiere al centro de la pata de soporte.
Diámetro de la placa de soporte giratoria 270 mm.

Volumen de suministro estándar

Apoyo

- Placas de soporte (4x), en 2 almacenes
- Placas de soporte giratorias
- Sistema de apoyo totalmente flexible TRC

Iluminación

- Iluminación LED de la tolva
- Iluminación LED de los puntos de control
- Iluminación LED del cuadro de control, lado izquierdo y derecho
- Iluminación LED en bomba / depósito de agua

Extras

- Caja de albaranes, plástico
- Contenedor para bolas de esponja
- Juego de herramientas incl. equipamiento estándar
- Manual de instrucciones y de piezas de recambio
- Panel lateral izquierdo/derecho abatible
- Pintura: Estándar Putzmeister de 3 colores

Tubería de transporte

- Manguera final
- Tubería de transporte (1 capa)
- Tubería sobre cubierta, como tubería de transporte de la pluma

Bomba central / tolva

- Codo bisagra con tapa de limpieza
- Engrase centralizado para tolva, eléctrica
- Placa de gafas DURO 22
- Protección contra salpicaduras, fija
- Sentido de giro del agitador automático, en función del sentido de bombeo
- Tapa de limpieza con apertura deslizante asegurado

Limpieza

- Bomba de agua 160 l/min 25 bar
- Conexión para llenado del depósito de agua, en ambos lados
- Depósito de agua 700 l
- Grifo de agua de la tolva, para cantidades pequeñas (1/2")
- Manguera de limpieza 8 m + 2 m incl. soporte y boquilla de pulverización

Seguridad

- Argolla de retirada
- Barandilla
- Conexiones de alimentación de emergencia (pluma)
- Desconexión automática de seguridad del agitador, control RFID
- Peldaño izquierdo/derecho en la tolva o protección contra empotramiento
- Plataforma antideslizante
- Pulsador «seta» para bocina del vehículo, amarillo
- Señal de aviso «Pluma no está en el apoyo»

Control

- Caja de distribución eléctrica, incl. Ergonic 2
- EOC 2.0 (Ergonic Output Control)
- Ergonic 2 control
- Telemando por radio con pantalla gráfica

Consulte la cotización para conocer el volumen exacto de suministro en serie.
Amplia gama de opciones disponibles a petición.